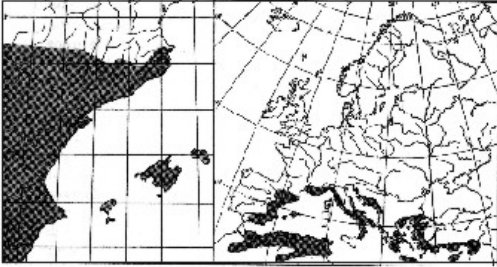


## PINACEAE

*Pinus halepensis*

pino carrasco, pi blanc, pin d'alep

### Mapa de distribución actual



### Detalle de la planta

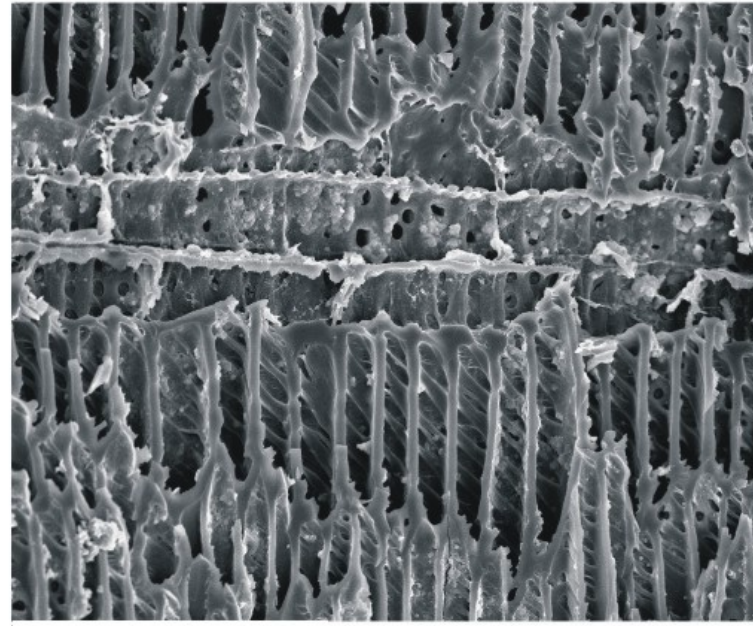
Es una de las especies más extendidas en el paisaje actual de la región. Es un gran colonizador de las áreas de terreno devastadas por los incendios. Forma bosques desde el nivel del mar hasta los 1000 metros de altitud. Su desarrollo ha sido en detrimento del bosque natural de encinas y crece aprovechando las áreas abiertas de garriga.



*Pinus halepensis* (Boscos de Tarragona)

### Distribución antracológica en el NE peninsular

Holoceno: Font del Ros, La Cativera, Cova de l'Avellaner, Barranc d'en Fabra, Can Sadumí, Can Tintorer



Plano radial (La Cativera)

100 micras

## Descripción anatómica

### Plano Transversal

Madera homoxilada que presenta canales resiníferos pequeños (100-200micras) distribuidos por todo el leño. Células epiteliales de los canales secretoras de paredes finas.

### Plano Longitudinal Tangencial

Radios con una sola célula de ancho excepto los que presentan canales resiníferos.

### Plano Longitudinal Radial

Paredes de las traqueidas transversales gruesas ligeramente dentadas (onduladas). Esta característica ha sido observada únicamente en los carbones de La Cativera. Campos de cruce con 1 a 4 punteaduras pinoideas pequeñas.