

MYRTACEAE

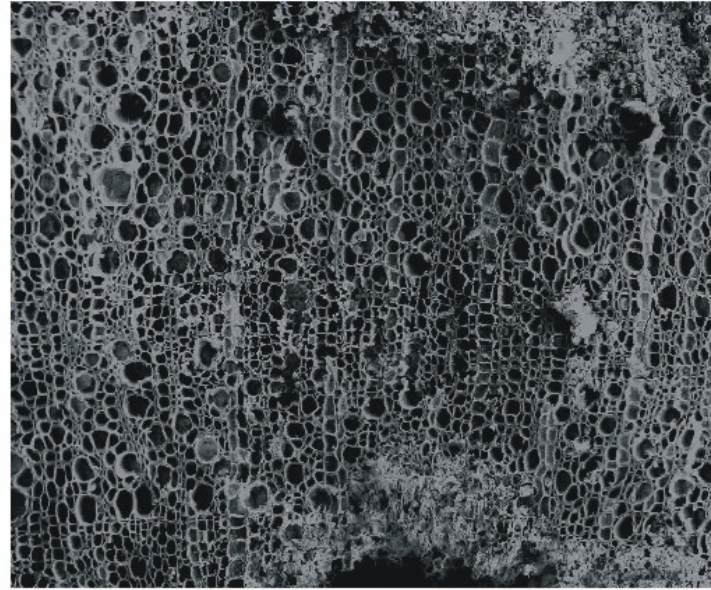
Myrtus communis L. mirto, murta, myrtle

Detalle de la planta

En la actualidad crece entre la maquia Oleo-Ceratonion y el encinar o alcornocal formando parte del estrato arbustivo. Especie exigente en agua, poco resistente al frío. La madera la utilizan los ebanistas ya que tiene buenas propiedades para la talla. Se utilizan los tallos y hojas para curtir cueros por su alto contenido en taninos. También es una planta decorativa y tiene propiedades curativas.

Distribución antracológica en el NE peninsular

Holoceno: La Guineu, La Fonollera



Plano transversal (La Guineu nivel Ib)

600 micras



Plano tangencial (La Guineu nivel Ib)

600 micras

Descripción anatómica

Plano Transversal

Poros difusos raras veces semidifusos, solitarios pero gran densidad sobre todo en el leño tardío. En algunas zonas los poros presentan paredes angulosas. Los límites de crecimiento están marcados por bandas de fibras de paredes gruesas. Parénquima traqueal y apotraqueal abundante.

Plano Longitudinal Tangencial

Radios con 1 a 3 células de ancho. Células de los radios en la zona central redondas y las marginales alargadas. Los radios con múltiples células heterogéneas presentan algunas líneas de células cuadradas y marginales.

Plano Longitudinal Radial

Punteaduras de los vasos numerosas y pequeñas. En los vasos engrosamientos en espiral finos. Perforaciones simples y presencia de fibras traqueidas y punteaduras *vestured*.