



El desarrollo urbanístico y espacial de San Luis/Cuyo-Argentina en la segunda mitad del siglo XX: Hacia un modelo de diferenciación socio-espacial y funcional de una ciudad mediana

María Carolina Segovia

ADVERTIMENT. La consulta d'aquesta tesi queda condicionada a l'acceptació de les següents condicions d'ús: La difusió d'aquesta tesi per mitjà del servei TDX (www.tdx.cat) ha estat autoritzada pels titulars dels drets de propietat intel·lectual únicament per a usos privats emmarcats en activitats d'investigació i docència. No s'autoritza la seva reproducció amb finalitats de lucre ni la seva difusió i posada a disposició des d'un lloc aliè al servei TDX. No s'autoritza la presentació del seu contingut en una finestra o marc aliè a TDX (framing). Aquesta reserva de drets afecta tant al resum de presentació de la tesi com als seus continguts. En la utilització o cita de parts de la tesi és obligat indicar el nom de la persona autora.

ADVERTENCIA. La consulta de esta tesis queda condicionada a la aceptación de las siguientes condiciones de uso: La difusión de esta tesis por medio del servicio TDR (www.tdx.cat) ha sido autorizada por los titulares de los derechos de propiedad intelectual únicamente para usos privados enmarcados en actividades de investigación y docencia. No se autoriza su reproducción con finalidades de lucro ni su difusión y puesta a disposición desde un sitio ajeno al servicio TDR. No se autoriza la presentación de su contenido en una ventana o marco ajeno a TDR (framing). Esta reserva de derechos afecta tanto al resumen de presentación de la tesis como a sus contenidos. En la utilización o cita de partes de la tesis es obligado indicar el nombre de la persona autora.

WARNING. On having consulted this thesis you're accepting the following use conditions: Spreading this thesis by the TDX (www.tdx.cat) service has been authorized by the titular of the intellectual property rights only for private uses placed in investigation and teaching activities. Reproduction with lucrative aims is not authorized neither its spreading and availability from a site foreign to the TDX service. Introducing its content in a window or frame foreign to the TDX service is not authorized (framing). This rights affect to the presentation summary of the thesis as well as to its contents. In the using or citation of parts of the thesis it's obliged to indicate the name of the author.

FACULTAT DE GEOGRAFIA I HISTORIA
DEPARTAMENT DE GEOGRAFIA FÍSICA I ANÀLISI GEOGRÀFICA REGIONAL



TESIS DOCTORAL

**EL DESARROLLO URBANÍSTICO Y ESPACIAL DE
SAN LUIS/CUYO-ARGENTINA EN LA SEGUNDA MITAD DEL
SIGLO XX: HACIA UN MODELO DE DIFERENCIACIÓN
SOCIO-ESPACIAL Y FUNCIONAL DE UNA CIUDAD MEDIANA**

presentada por:

María Carolina Segovia

Programa de doctorat "Planificació Territorial i Desenvolupament Regional"

Bienio 2003-2005

Director de Tesis: Dr. Günter MERTINS

Tutor de Tesis: Dr. Jaume FONT i GAROLERA

Enero, 2010

ANEXO

LISTADOS

Listado de bibliotecas y archivos de organismos públicos y privados visitados:

Archivo Histórico Provincial de San Luis

Archivo Municipalidad de San Luis

Archivo Dirección Provincial de Planeamiento, Estadísticas y Censos - San Luis

Biblioteca Defensoría del Pueblo - San Luis

Biblioteca Superior Tribunal de Justicia - San Luis

Fundación para la Integración Federal (FUNIF)

Fundación San Luis

Biblioteca Provincial - San Luis

Archivo Diario de La República - San Luis

Archivo Junta Histórica de San Luis

Archivo Centro de Estudios Históricos y Sociales (ICCED) - San Luis

Biblioteca Fundación Pircas - San Luis

Biblioteca Centro Cultural Bass XXI - San Luis

Biblioteca Banco Provincia - San Luis

Dirección Provincial de Turismo - San Luis

Dirección Provincial de Cultura - San Luis

Biblioteca Colegio Nacional - San Luis

Biblioteca Colegio Aleluya - San Luis

Biblioteca Escuela Normal Juan Pascual Pringles - San Luis

Biblioteca Escuela Normal Paula Dominguez de Bazán – San Luis

Biblioteca U.N.S.L. - San Luis

Biblioteca Universidad de Barcelona

Biblioteca Universidad Politécnica de Cataluña

Biblioteca Fundación CIDOF- Barcelona

Biblioteca CUIIMPB - Barcelona

Biblioteca de la Universidad Complutense de Madrid

Biblioteca Universidad Politécnica de Madrid

Listado de personas entrevistadas:

1- Arq. Cristina Unzueta - Secretaría de Obras Públicas (San Luis) – 11/12/2006

2- Haydeé Marconi - Secretaría de Obras Públicas (San Luis) – 11/12/2006

3- Lic. Nora Videla - Municipalidad de Juana Koslay (San Luis) – 08/01/2007

4- Ing. Victor Picca - Municipalidad de Juana Koslay (San Luis) – 08/01/2007

5- Arq. Patricia Perkman - Municipalidad de La Punta (San Luis) – 08/01/2007

- 6- Ing. Elio Suarez - Gcia de Consolidación Ind. de la Coord. Económica (San Luis) – 05/12/2006
- 7- Ing. Hugo Marín – FUNIF (San Luis) - 05/12/2006
- 8- Ing. Carlos Ábalo – FUNIF (San Luis) - 11/12/2007
- 9- Dr. Enrique Elorza – FUNIF (San Luis) - 11/12/2007
- 10- Dra. Susana Ocampo – FUNIF (San Luis) - 11/12/2007
- 11- Lic. Diego Espinosa - Geógrafo (San Luis) – 01/12/2006
- 12- Lic. Patricia Suárez de Smith - Geógrafa (San Luis) – 14/12/2006
- 13- Lic. Mónica Oliveira - Geógrafa (San Luis) – 01/12/2006
- 14- Arq. Carlos Larramendi - Dirección Provincial de Vivienda (San Luis) – 10/12/2007
- 15- Arq. Hugo Larramendi - Jefe de Protocolo de Gobierno (San Luis) – 10/12/2007
- 16- Lic. Fernando Rodriguez Luiz (San Luis) – 24/01/2008
- 17- Lic. Mónica Neme - INDEC (San Luis) – 24/01/2008

Listado de personas que facilitaron información:

- Dr. Héctor Lacreu - Dpto. de Geología U.N.S.L. (San Luis)
- Agr. Juan Pirovano - Presidente del Colegio de Agrimensores (San Luis)
- Ing. José Elizondo - Dirección General de Catastro (San Luis)
- Ing. Carlos Rivero - Dirección General de Catastro (San Luis)
- Lic. Sonia Morando - Jefa Sub-programa INDEC (San Luis)
- Lic. Hugo Lanota - INDEC (San Luis)
- Lic. Mirta Gómez - INDEC (San Luis)
- Manuela Ferreira - INDEC (San Luis)
- Silvina Peralta - INDEC (San Luis)
- Ing. Hugo Batistelli - Presidente Colegio de Ingenieros (San Luis)
- Ing. Carlos Munizaga - Jefe de Programa de Producción (San Luis)
- Lic. Maria Antonia Salino - Palacio Legislativo (San Luis)
- Valentina Funes – Programa seguimiento y ordenamiento habitacional. Ministerio de Vivienda (San Luis)
- Dra. Susana Pereyra de Grillo – Programa derecho a la propiedad (San Luis)
- Arq. Jorge Pereyra Gonzales
- Arq. Nora Nacisi - Jefa Subprograma de Obras de Arquitectura (San Luis)
- Arq. Rubén Lozano – Programa diseño y ejecución de obras. Ministerio de infraestructura (San Luis)
- Agr. Diego Funes – Programa Diseño y ejecución de obras. Ministerio de infraestructura (San Luis)

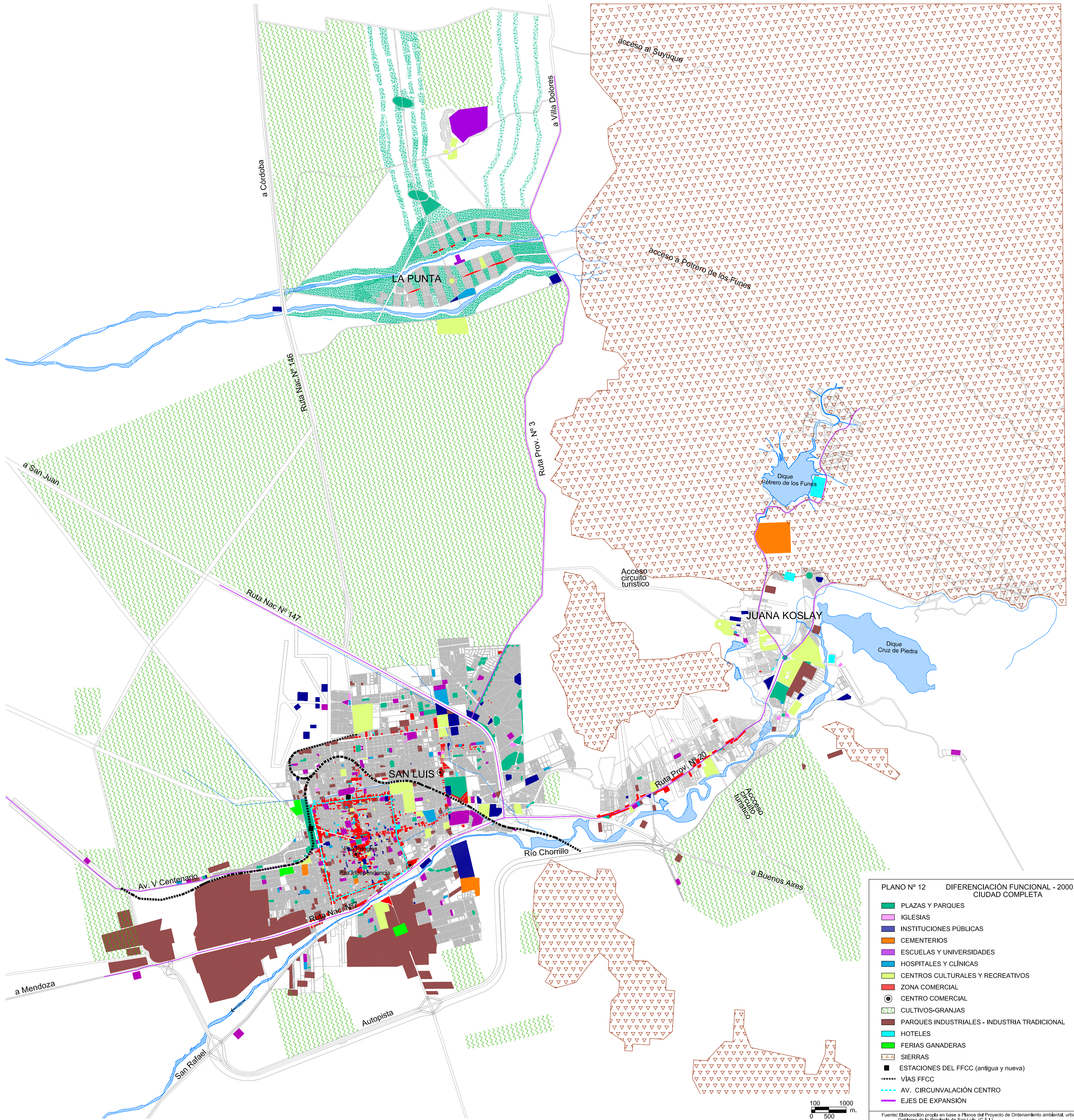
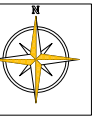
Dra. Viviana Miotti – Programa Demanda y acceso a la vivienda. Ministerio de vivienda
Arq. Hugo Meloni - Dirección Provincial de Arquitectura (San Luis)
Arq. Julia Sierra - Dirección Provincial de Arquitectura (San Luis)
Arq. María Aguilar - Dirección Provincial de Arquitectura (San Luis)
Arq. Graciela Perez - Diseño y ejecución de Obras, Viviendas y Solidaridad (San Luis)
Arq. Eduardo Saad - Dirección Provincial de Infraestructura (San Luis)
Arq. Ricardo Menéndez - Secretaría de Obras Públicas (San Luis)
Lic. Jesús Tobares - Historiador (San Luis)
Lic. Hugo Fourcade - Historiador (San Luis)
Lic. Néstor Menéndez - Historiador (San Luis)
Dr. José Samper - Presidente. Fundación San Luis
Arq. Alicia Lemme - Municipalidad de La Punta (San Luis)
Ing. Juan Luayza - empresario (San Luis)
Ing. Fernando Nasisi - empresario
Ing. José Garro - empresario
Ing. Darío Regueira - empresario
Arq. Manuel Shortrede - Presidente Colegio de arquitectos (San Luis)
Arq. Sandra Aguilar -Ministerio de obra pública e infraestructura (San Luis)
Ing. Guillermo Aguado - Asesor técnico Planeamiento y Control de Obra (San Luis)
Lic. José Arroyo - Geógrafo (San Luis)
Lic. Nancy Falvo - Geógrafa (San Luis)
Lic. Ana Tula - Presidenta Fundación Pircas (San Luis)
Lic. Feliciano Rodríguez Saá - Directora Diario de La República (San Luis)
Lic. María Rinaldi - Universidad Nacional de San Luis
Lic. Silvia Acosta - Universidad Nacional de San Luis
Lic. Oscar Samper - Universidad Nacional de San Luis
Arq. Laura Klush
Arq. Claudia Ferrando
Arq. Diego Larramendi
Arq. Jorge Pestchanker
Arq. Luciano Emmer
Arq. Jorge Puebla

Listado de Investigadores contactados:

Dr. Alexander Stark (Tübingen-Alemania)
Dr. Günter Mertins (Marburg-Alemania)

Dra. Paulina Schiappacasse (Dresden-Alemania)
Dr. Horacio Capel (Barcelona-España)
Dr. Jaume Font (Barcelona-España)
Dra. Soledad Morales (Barcelona-España)
Dr. Gonzalo Andrés Lopez (Valladolid-España)
Dr. Severino Escolano (Zaragoza-España)
Dr. Jorge Ortiz Véliz (Santiago-Chile)
Dra. Mercedes Lentini (Mendoza-Argentina)
Dra. Margarita Schmidt (Mendoza-Argentina)
Dra. Elena Taber (San Juan-Argentina)
Dra. Graciela Nozica (San Juan-Argentina)
Arq. Fernando Giudicci (San Juan-Argentina)
Arq. Susana Deiana (San Juan-Argentina)
Dr. Rubén Lijteroff (San Luis-Argentina)
Arq. Hugo Larramendi (San Luis-Argentina)
Lic. Alejandro Cañadas (San Luis-Argentina)
Lic. Gustavo Marchese (San Luis-Argentina)
Lic. Juan Rigau (San Luis-Argentina)
Lic. Diego Espinosa (San Luis-Argentina)
Lic. Mónica Oliveira (San Luis-Argentina)
Lic. Patricia Suarez de Smith (San Luis-Argentina)
Lic. Mónica Mureddu (San Luis-Argentina)
Lic. Oscar Samper (San Luis-Argentina)

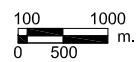
PLANOS

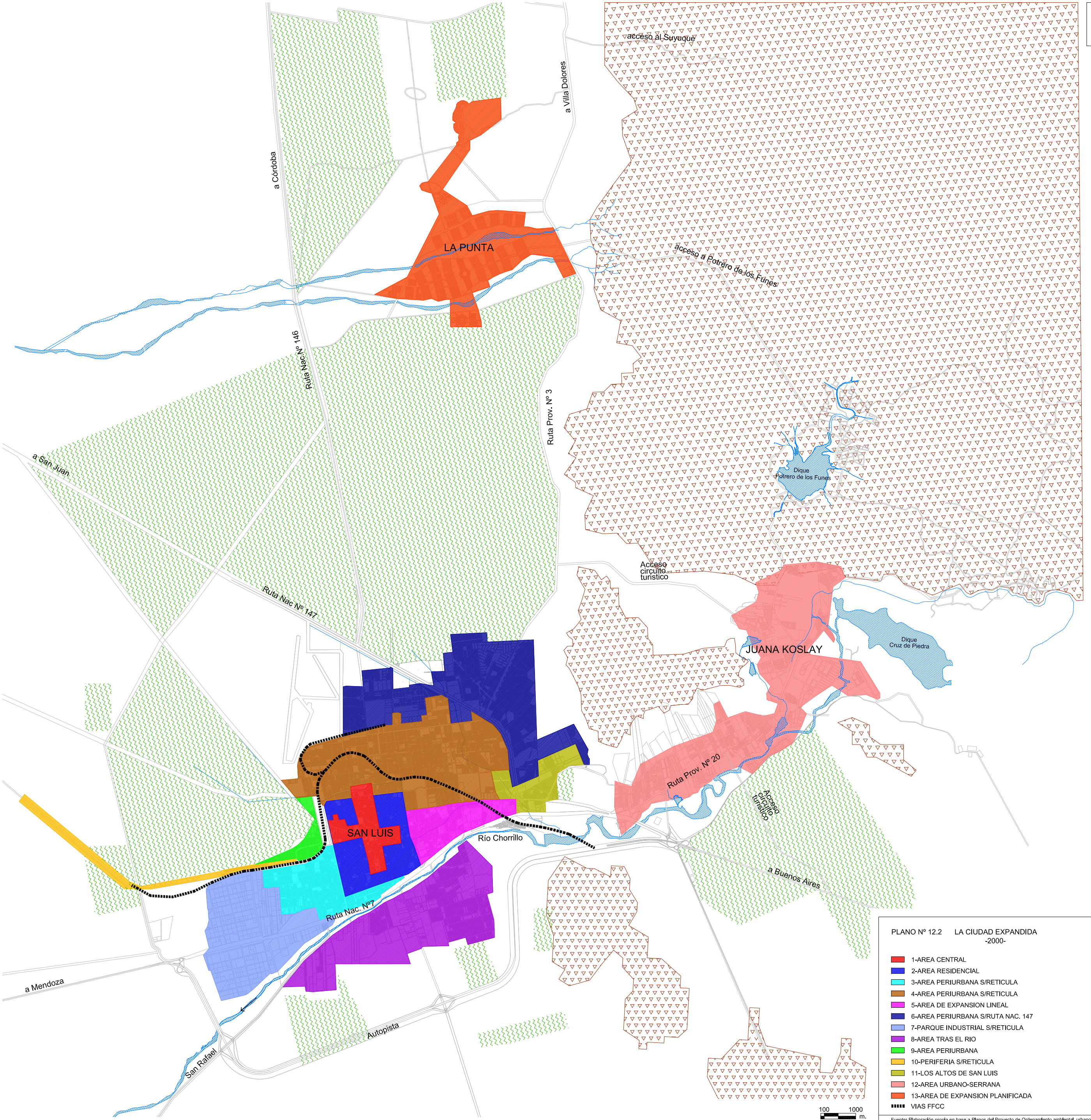
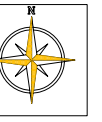


PLANO N° 12 DIFERENCIACIÓN FUNCIONAL - 2000 - CIUDAD COMPLETA

	PLAZAS Y PARQUES
	IGLESIAS
	INSTITUCIONES PÚBLICAS
	CEMENTERIOS
	ESCUELAS Y UNIVERSIDADES
	HOSPITALES Y CLÍNICAS
	CENTROS CULTURALES Y RECREATIVOS
	ZONA COMERCIAL
	CENTRO COMERCIAL
	CULTIVOS-GRANJAS
	PARQUES INDUSTRIALES - INDUSTRIA TRADICIONAL
	HOTELES
	FERIAS GANADERAS
	SIERRAS
	ESTACIONES DEL FFCC (antigua y nueva)
	VÍAS FFCC
	AV. CIRCUNVALACIÓN CENTRO
	EJES DE EXPANSIÓN

Fuente: Elaboración propia en base a Planos del Proyecto de Ordenamiento ambiental, urbano y territorial. Gobierno de la Provincia de San Luis. (C.F.L.)

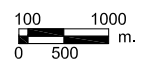


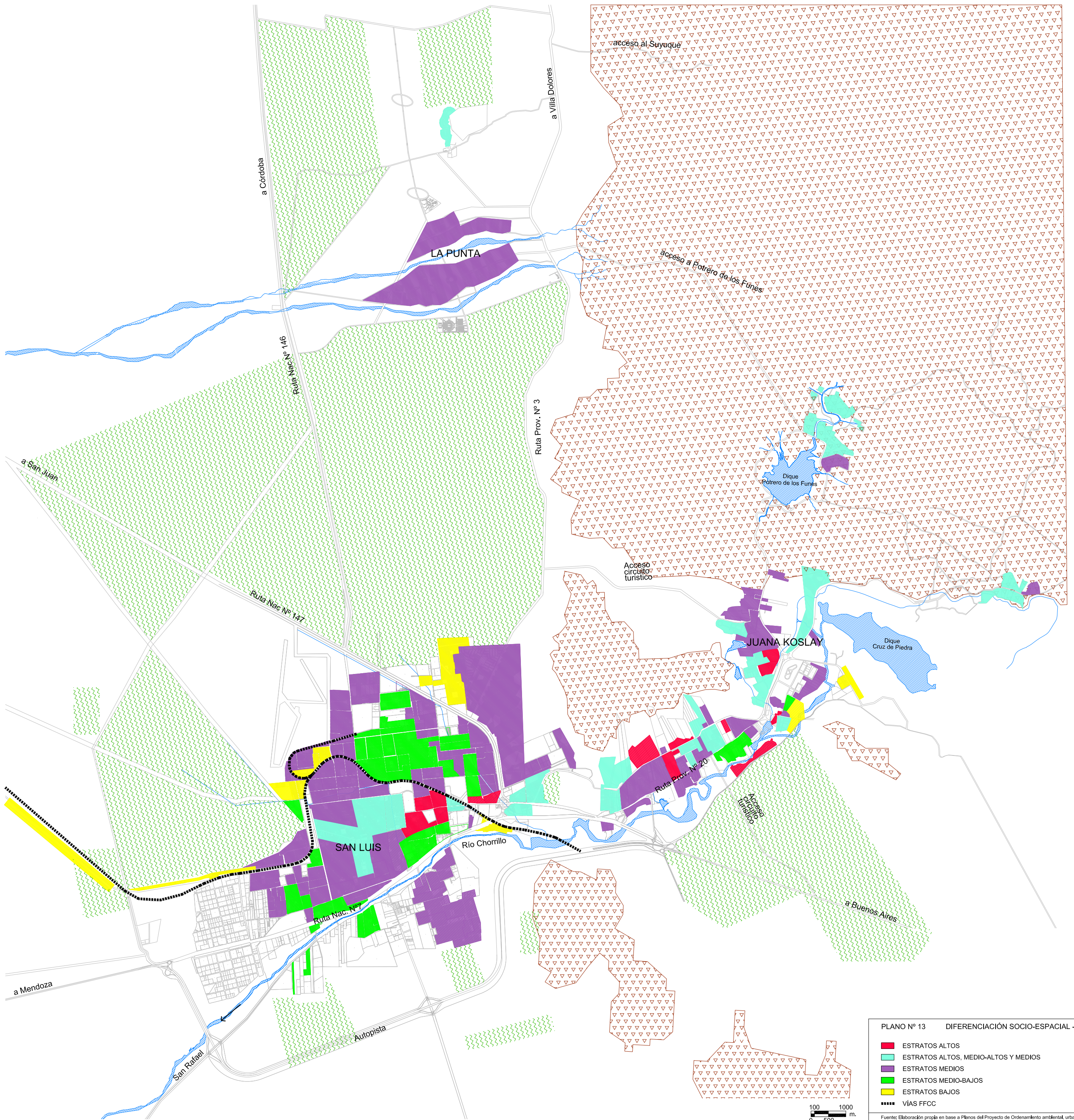
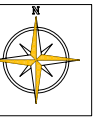


PLANO N° 12.2 LA CIUDAD EXPANDIDA -2000-

- 1-AREA CENTRAL
- 2-AREA RESIDENCIAL
- 3-AREA PERIURBANA S/RETICULA
- 4-AREA PERIURBANA S/RETICULA
- 5-AREA DE EXPANSION LINEAL
- 6-AREA PERIURBANA S/RUTA NAC. 147
- 7-PARQUE INDUSTRIAL S/RETICULA
- 8-AREA TRAS EL RIO
- 9-AREA PERIURBANA
- 10-PERIFERIA S/RETICULA
- 11-LOS ALTOS DE SAN LUIS
- 12-AREA URBANO-SERRANA
- 13-AREA DE EXPANSION PLANIFICADA
- VIAS FFCC

Fuente: Elaboración propia en base a Planos del Proyecto de Ordenamiento ambiental, urbano y territorial. Gobierno de la Provincia de San Luis, (C.F.J.)

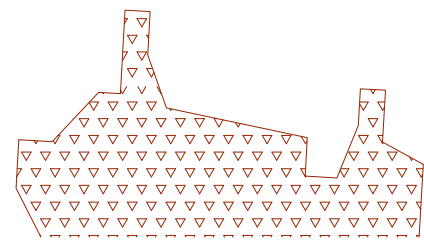
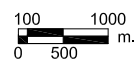


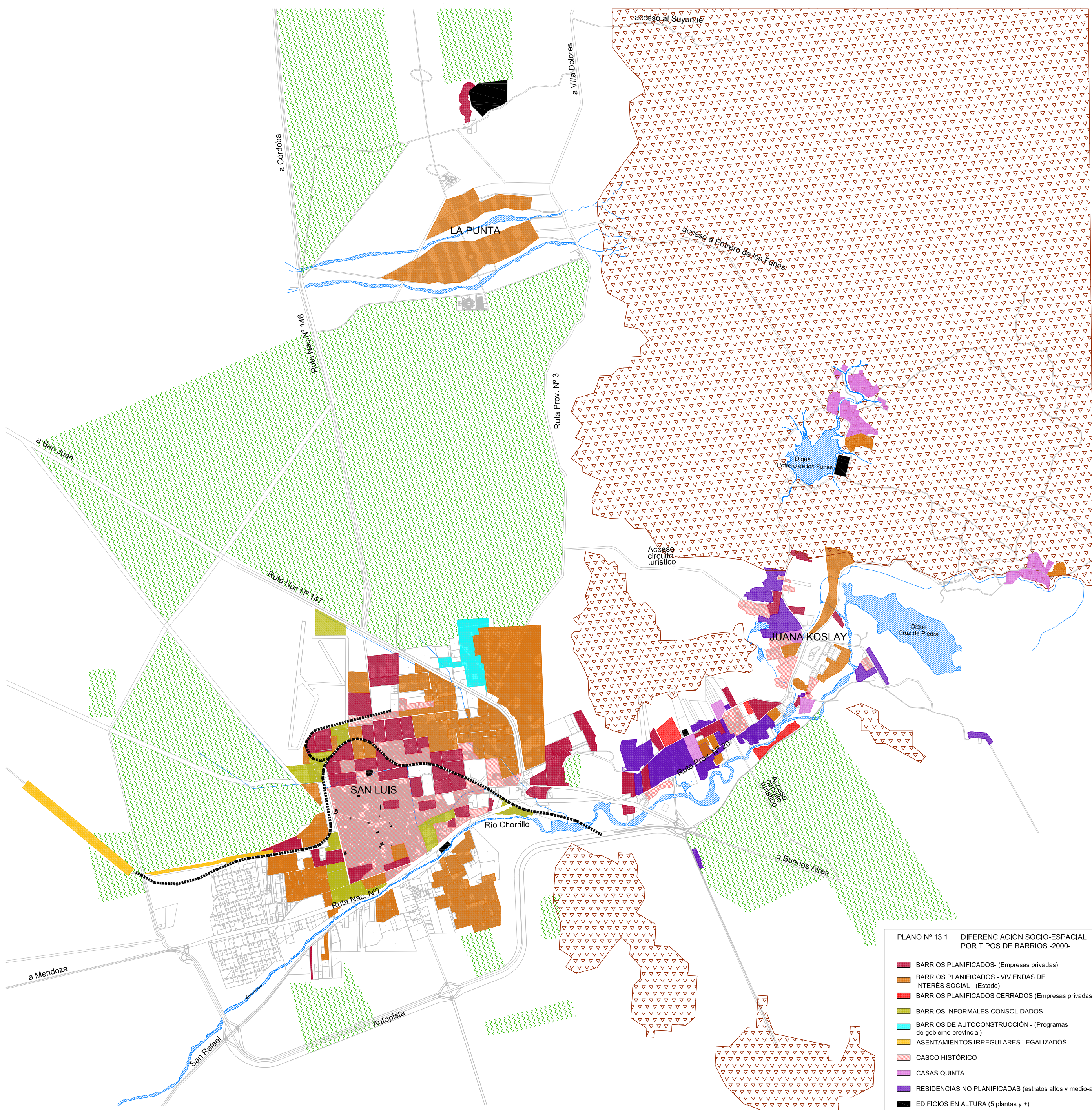
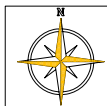


PLANO N° 13 DIFERENCIACIÓN SOCIO-ESPACIAL -2000-

- ESTRATOS ALTOS
- ESTRATOS ALTOS, MEDIO-ALTOS Y MEDIOS
- ESTRATOS MEDIOS
- ESTRATOS MEDIO-BAJOS
- ESTRATOS BAJOS
- VIAS FFCC

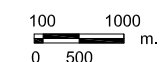
Fuente: Elaboración propia en base a Planos del Proyecto de Ordenamiento ambiental, urbano y territorial.
Gobierno de la Provincia de San Luis (C.F.J.)



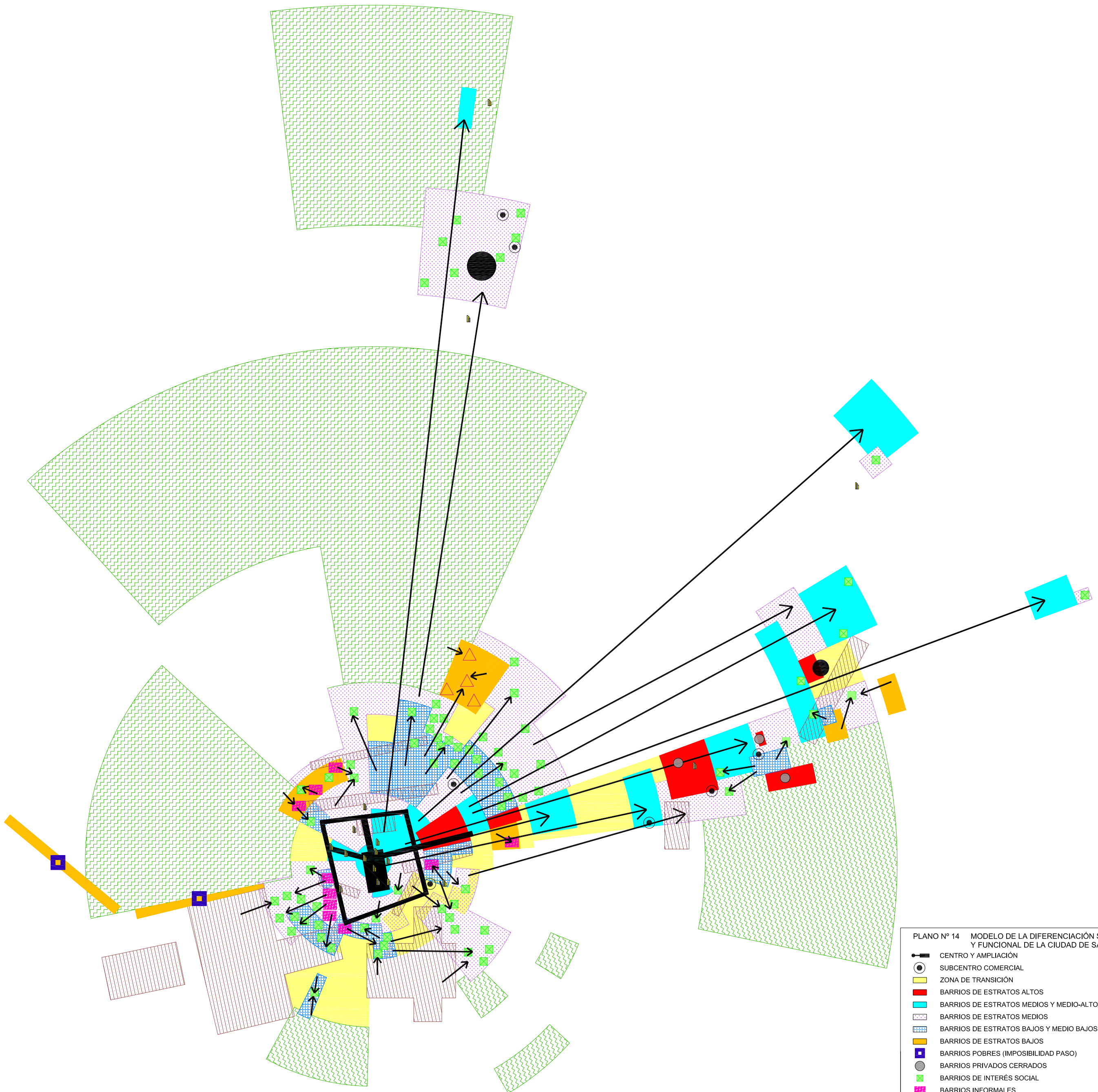
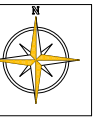


PLANO N° 13.1 DIFERENCIACIÓN SOCIO-ESPACIAL POR TIPOS DE BARRIOS -2000-

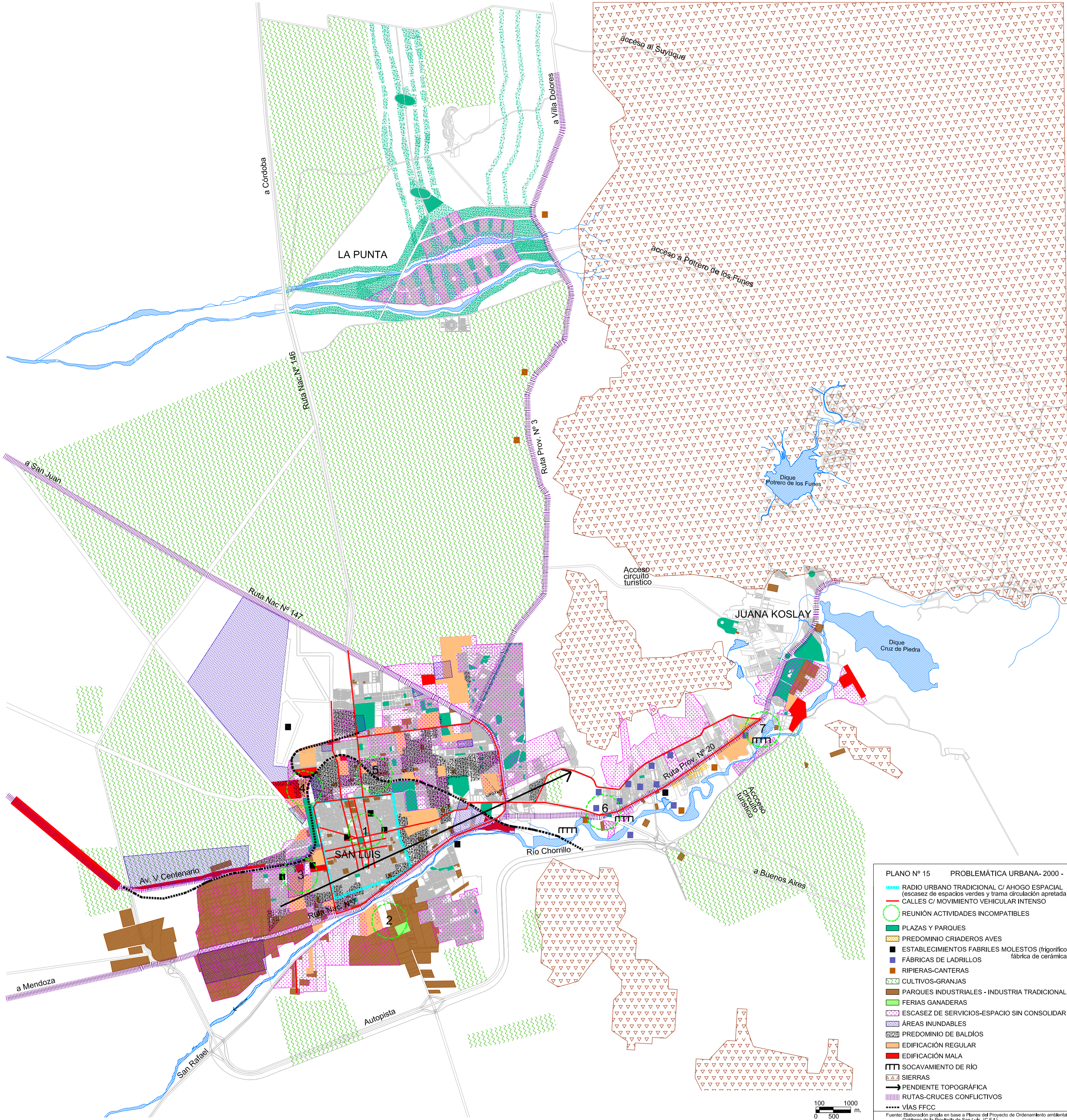
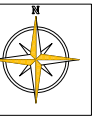
- BARRIOS PLANIFICADOS- (Empresas privadas)
- BARRIOS PLANIFICADOS - VIVIENDAS DE INTERÉS SOCIAL - (Estado)
- BARRIOS PLANIFICADOS CERRADOS (Empresas privadas)
- BARRIOS INFORMALES CONSOLIDADOS
- BARRIOS DE AUTOCONSTRUCCIÓN - (Programas de gobierno provincial)
- ASENTAMIENTOS IRREGULARES LEGALIZADOS
- CASCO HISTÓRICO
- CASAS QUINTA
- RESIDENCIAS NO PLANIFICADAS (estratos altos y medio-altos)
- EDIFICIOS EN ALTIMA (5 plantas y +)
- VIAS FFCC



Fuentes: Elaboración propia en base a Planos del Proyecto de Ordenamiento ambiental, urbano y territorial. Gobierno de la Provincia de San Luis. (C.F.L.)



- PLANO N° 14 MODELO DE LA DIFERENCIACIÓN SOCIO-ESPACIAL Y FUNCIONAL DE LA CIUDAD DE SAN LUIS -2000-**
- CENTRO Y AMPLIACIÓN
 - SUBCENTRO COMERCIAL
 - ZONA DE TRANSICIÓN
 - BARRIOS DE ESTRATOS ALTOS
 - BARRIOS DE ESTRATOS MEDIOS Y MEDIO-ALTOS
 - BARRIOS DE ESTRATOS MEDIOS
 - BARRIOS DE ESTRATOS BAJOS Y MEDIO BAJOS
 - BARRIOS DE ESTRATOS BAJOS
 - BARRIOS POBRES (IMPOSIBILIDAD PASO)
 - BARRIOS PRIVADOS CERRADOS
 - BARRIOS DE INTERÉS SOCIAL
 - BARRIOS INFORMALES
 - BARRIOS DE AUTOCONSTRUCCIÓN
 - EDIFICIOS EN ALTURA
 - ZONAS INDUSTRIALES A LO LARGO DE VÍA ALTERNA
 - GRANJAS Y CULTIVOS
 - DIRECCIONES PREDOMINANTES DE LA MIGRACIÓN
- Fuente: Elaboración propia en base a Plenos del Proyecto de Ordenamiento ambiental, urbano y territorial.
Gobierno de la Provincia de San Luis, (C.F.J.)



PLANO N° 15 PROBLEMÁTICA URBANA- 2000 -

- RADIO URBANO TRADICIONAL C/ AHOGO ESPACIAL (escasez de espacios verdes y trama circulación apretada)
- CALLES C/ MOVIMIENTO VEHICULAR INTENSO
- REUNIÓN ACTIVIDADES INCOMPATIBLES
- PLAZAS Y PARQUES
- PREDOMINIO CRIADEROS AVES
- ESTABLECIMIENTOS FABRILES MOLESTOS (frigorífico, fábrica de botas, fábrica de cerámica, aeropuerto, etc.)
- FÁBRICAS DE LADRILLOS
- RIPIERAS-CANTERAS
- CULTIVOS-GRANJAS
- PARQUES INDUSTRIALES - INDUSTRIA TRADICIONAL
- FERIAS GANADERAS
- ESCASEZ DE SERVICIOS-ESPACIO SIN CONSOLIDAR
- ÁREAS INUNDABLES
- PREDOMINIO DE BALDÍOS
- EDIFICACIÓN REGULAR
- EDIFICACIÓN MALA
- SOCAVAMIENTO DE RÍO
- SIERRAS
- PENDIENTE TOPOGRÁFICA
- RUTAS-CRUCES CONFLICTIVOS
- VIAS FFCC

Fuente: Elaboración propia en base a Planos del Proyecto de Ordenamiento ambiental, urbano y territorial. Gobierno de la Provincia de San Luis, (C.F.L.)

