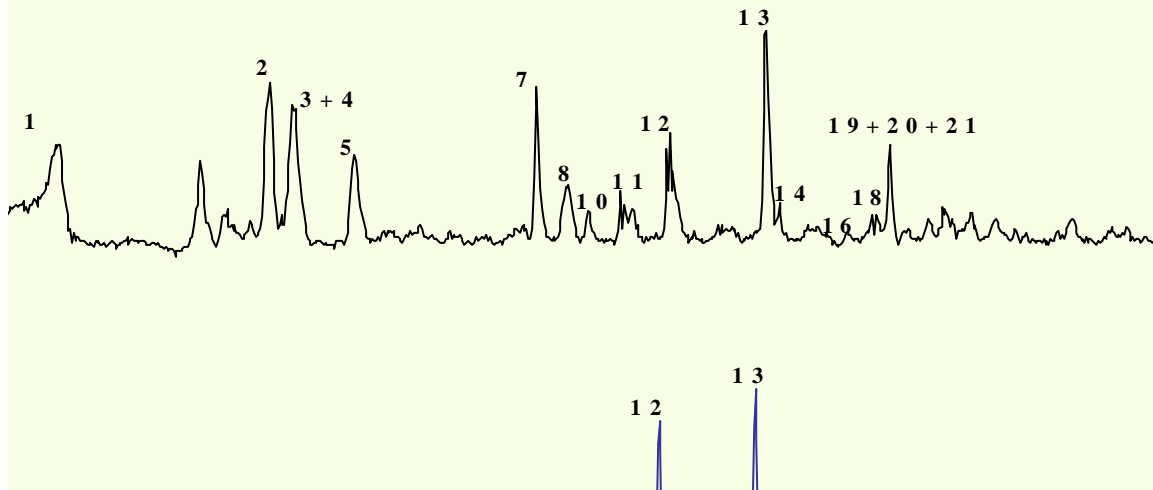


ls pics base m/z 91+92+105+106+119+120 indicant les distribucions de C_1 - C_3 alquilbenzens en els pirolitzats dels querogens de Ribesalbes-7 (A) i Ribesalbes-3 (ula 1.

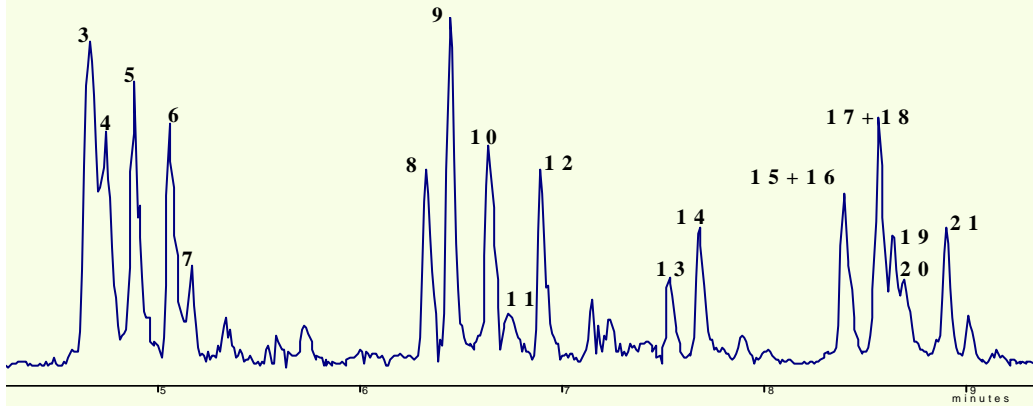
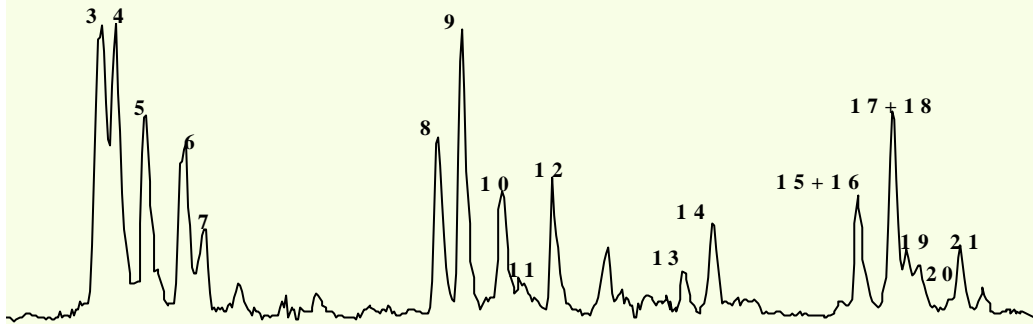


Taula 1.- Alquilbenzens identificats en els pirolitzats de Ribes

1.-Toluè	12.- 1,2,4-trimetilbenzè
2.- etilbenzè	13.- 1,2,3-trimetilbenzè
3.- m-xilè	14.- 1-isopropil-3-metilbenzè
4.- p-xilè	15.- 1-isopropil-4-metilbenzè
5.- o-xilè	16.- 1-isopropil-2-metilbenzè
6.- isopropilbenzè	17.- 1,3-dietilbenzè
7.- propilbenzè	18.- 1-metil-3-propilbenzè
8.- 1-etil-3-metilbenzè	19.- 1-metil-4-propilbenzè
9.- 1-etil-4-metilbenzè	20.- 1,4-dietilbenzè
10.- 1,3,5-trimetilbenzè	21.- butilbenzè

Taula 2.- Alquiltiofens identificats en la piròlisi de Ribesalbes-3.

1	2-metiltiofè	12	2,3,5-trimetiltiofè
2	3-metiltiofè	13	2,3,4-trimetiltiofè
3	2-etiltiofè	14	3-isopropil-2-metil-tiofè
4	2,5-dimetiltiofè	15	2-metil-5-propiltiofè
5	2,4-dimetiltiofè	16	2,5-dietiltiofè
6	2,3-dimetiltiofè	17	2-butiltiofè
7	3,4-dimetiltiofè	18	2-etil-3,5-dimetiltiofè
8	2-propiltiofè	19	etildimetiltiofè
9	2-etil-5-metiltiofè	20	5-etil-2,3-dimetiltiofè
10	2-etil-4-metiltiofè	21	etildimetiltiofè
11	Etilmeltiofè		



rograma corresponent al pic base m/z 87 que indica les distribucions de 2-alquiltiolans i 2-alqu-5-metiltiolans (*) que apareixen just abans en els querogens de Ribesalbes7 (A) i Ribesalbes-3 (B). El nombres indiquen el nombre d'àtoms de carboni.

