

**Universitat Politècnica de Catalunya
Escola Tècnica Superior d'Arquitectura de Barcelona
Departament de Projectes Arquitectònics**

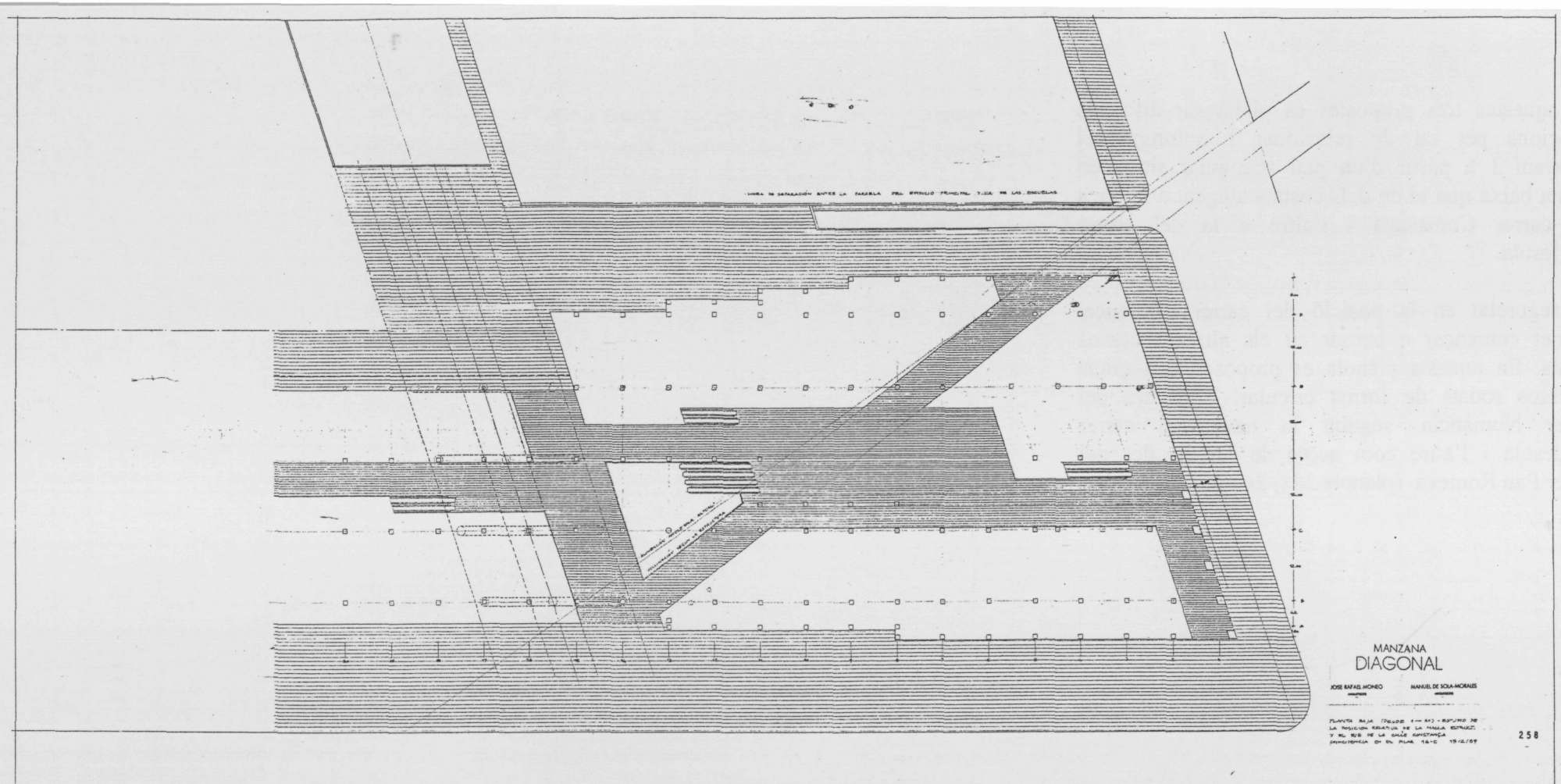
Tesi Doctoral

**L'Illa Diagonal de Barcelona
Anàlisi de qüestions del projecte**

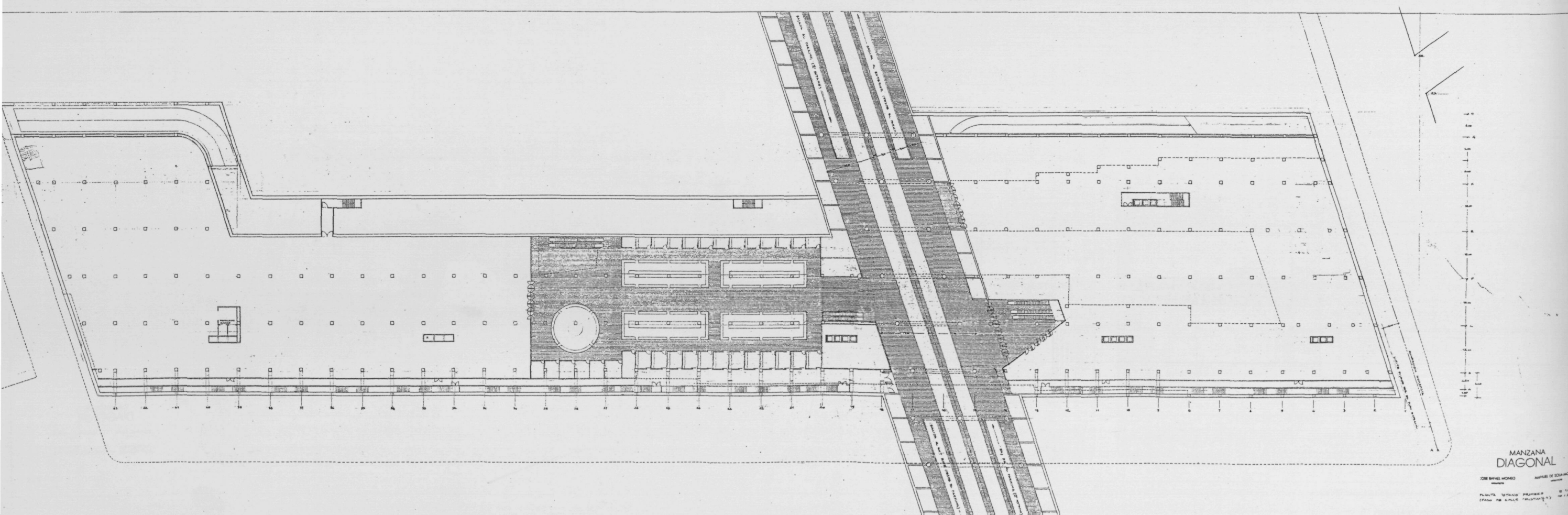
Autor: Lluís Tobella Farran

Director de la Tesi: Manuel de Solà-Morales

- 2002 -



258. Planta baixa mòduls 1-21 relació entre la malla estructural i el pas del carrer Constança, 1/1000, 15/02/1989.



268. Soterrani 1, estudi pas del carrer Constança, 1/1000, 10/02/1989.

La modificació del carrer Constança passant a nivell del soterrani 1 per sota de l'av. Diagonal, facilita la continuïtat de pas de vianant en planta baixa, permet augmentar l'aprofitament i millorar el pas per a vianants av. Diagonal/Anglesola.

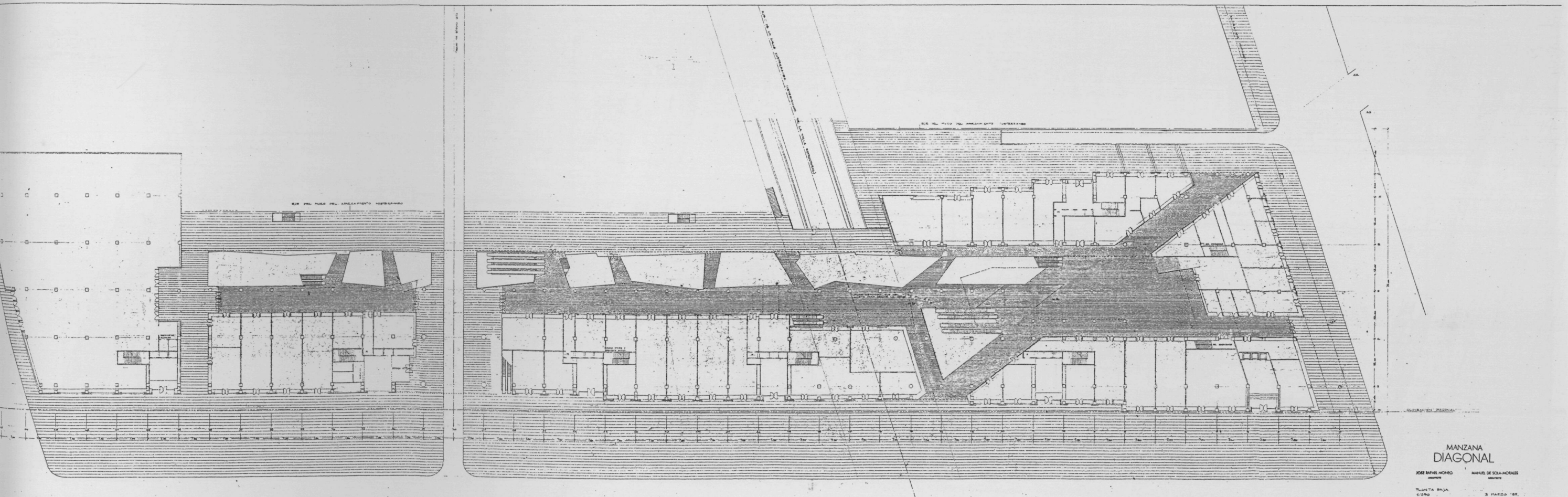
És en aquest punt neuràlgic de creuament de moviment on se situa un pati i escales mecàniques (plànols 268 i 269).

Es consolida la posició del magatzem en l'extrem est i també la galeria longitudinal asimètrica que permet disposar de grans botigues entre el pas i l'av. Diagonal i petits i mitjos establiments donant al Parc.

Al soterrani 1, l'eliminació del *mercadillo* exterior porta a considerar l'interès d'incorporar un mercat alimentari en aquesta planta en contacte directe amb el carrer Constança i relacionat molt directament amb el barri de les Corts.

Se segueixen mantenint unes bandes de serveis paral·leles als murs: longitudinals en el costat sud per accedir als soterranis i zona d'instal·lacions i en el costat nord incorporant les escales d'evacuació de l'Edifici (plànols 268 i 269).

En el plànol 258 s'ajusta la posició dels eixos del carrer Constança amb la Galeria. L'objectiu és que la facilitat de la geometria de la malla estructural no es perdi en les incidències que al llarg del projecte es van produint. El rigor geomètric també ajudarà a la claredat visual, tan important i necessari en el soterrani 1 on es produeix la coincidència de creuaments de vianants i rodats (plànol 258).



MANZANA
DIAGONAL

JOSE RAFAEL MORALES MANUEL DE SOLA-MORALES

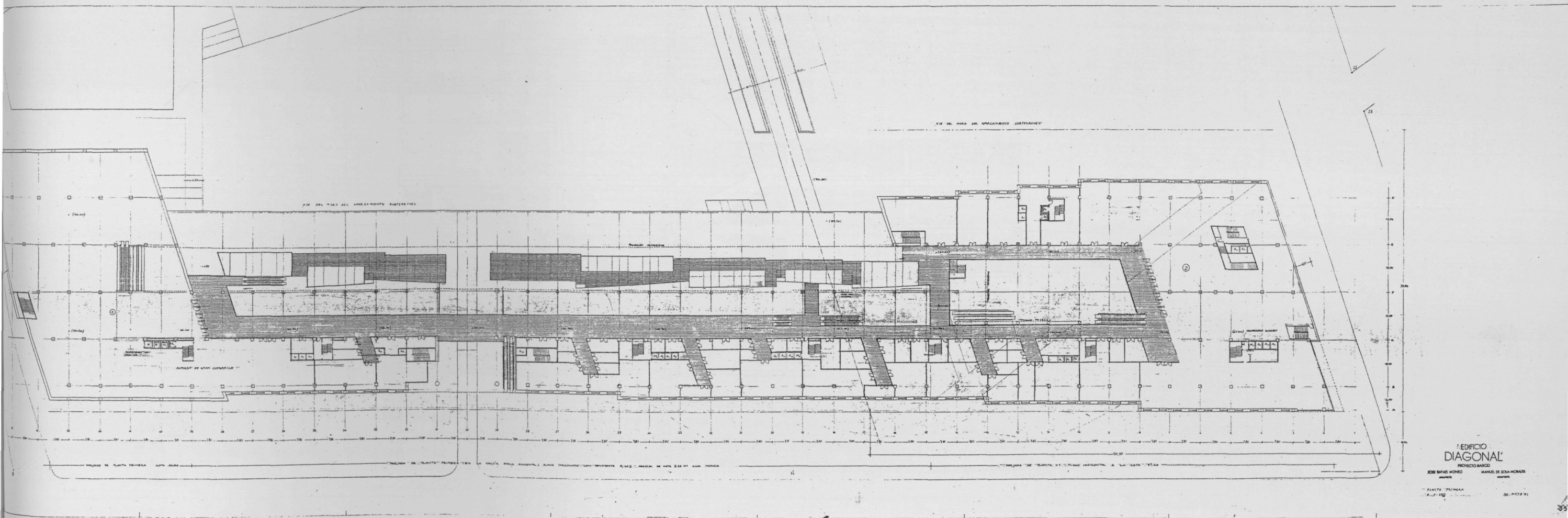
PLANTA BAJA 1/1000 3 MARÇ 1989

Aquest conjunt de plànols de plantes i seccions representa un nou estadi en el procés de definició de la Galeria. (plànols 351,352,353,366,367,377 i 398). L'estructura està fixada i també les relacions geomètriques que permeten passar de la retícula orientada segons la perpendicular a l'av.Diagonal a la incorporació de les traces dels carrers Numància, Constança i Anglesola.

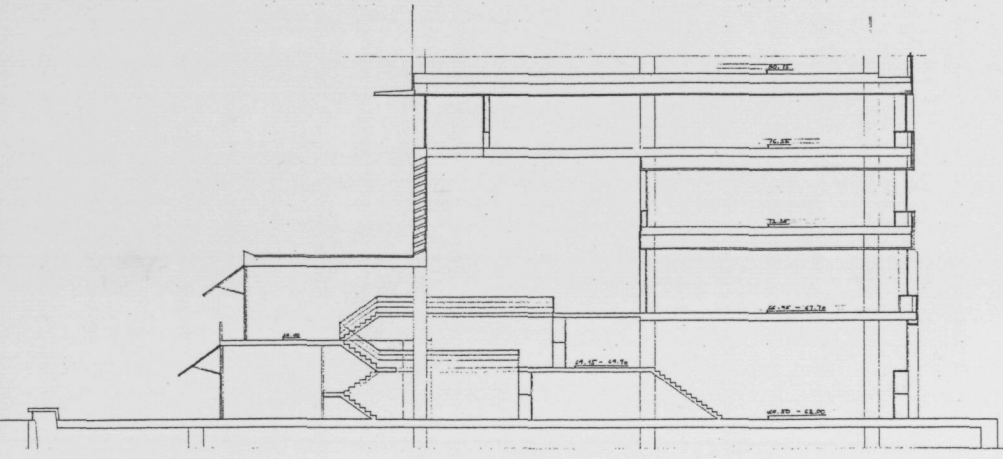
També els passos a l'Hotel, al Parc i al carrer Prat d'en Rull en l'extrem est.

Els nuclis d'accés vertical no han estat comentats fins ara perquè es tracten àmpliament en l'apartat de les Oficines.

Les plantes comercials queden reduïdes al soterrani 1 la planta baixa i la planta 1. Per tant desapareixen els altells i altres prolongacions. Una planta per sobre i una per sota de la planta baixa serà el desplaçament màxim que es produirà dins de la Galeria. L'experiència en aquests equipaments indica que quan es produeixen desplaçaments superiors a una planta és molt difícil obtenir els fluxos de vianants necessaris per garantir la rendibilitat comercial.



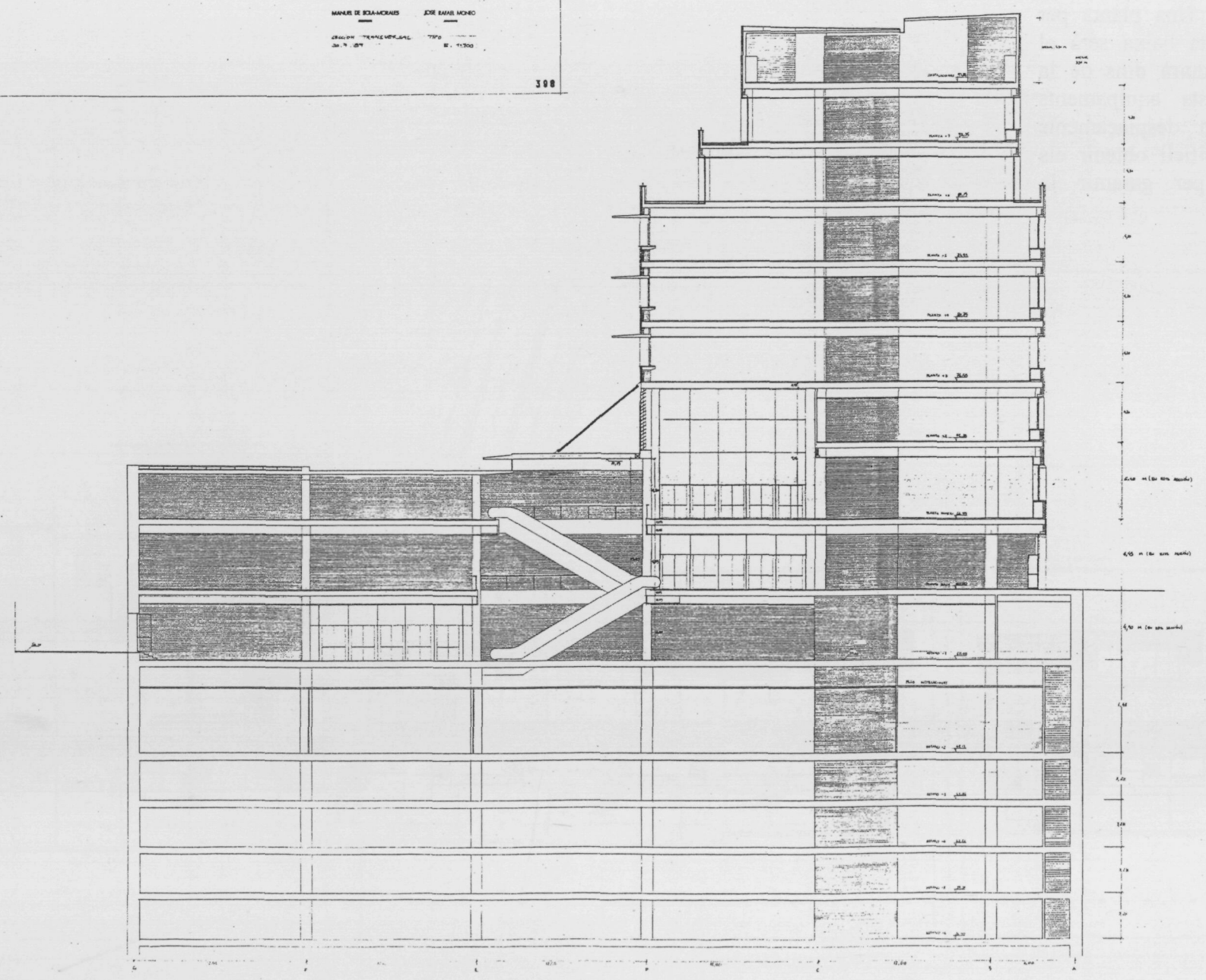
353. Planta primera, 1/1000, maig 1989.



EDIFICIO
DIAGONAL
MAPA DE ESCALERAS JOSÉ SANS MICHÓ
PROYECTO ARQUITECTÓNICO
30.9.89

308

398. Secció transversal, 1/400, 1989.



EDIFICIO
DIAGONAL
PROYECTO ARQUITECTÓNICO
MAPA DE ESCALERAS JOSÉ SANS MICHÓ
30-SECCION TRANSVERSAL (MÓDULO 42)
30.9.89

306

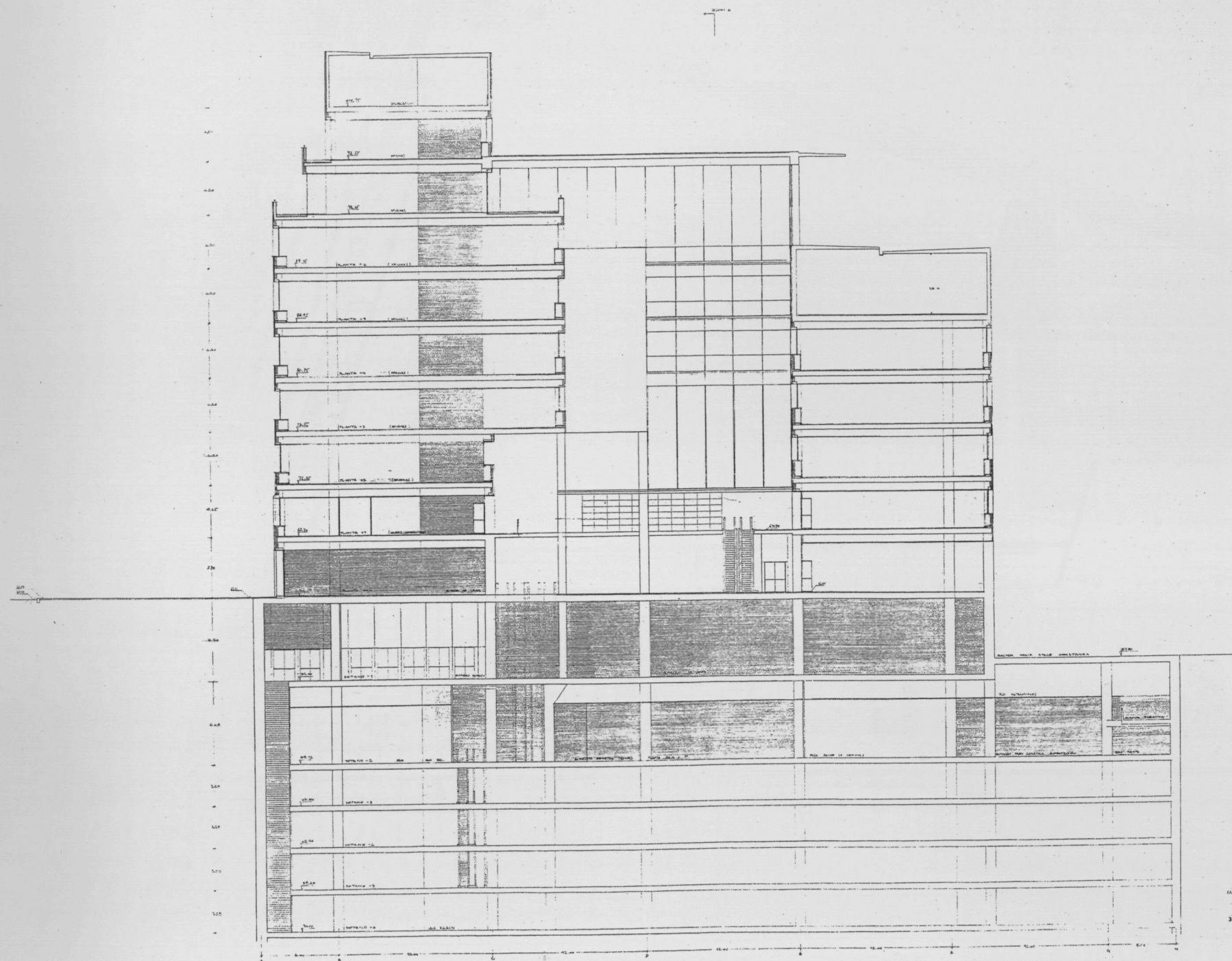
366. Secció transversal mòdul 42, 1/400, maig 1989.

Una preocupació en el disseny de la Galeria era mantenir, garantir i facilitar els fluxos de vianants. En aquest sentit calia evitar qualsevol discontinuïtat en l'oferta comercial. Com podem veure en el plànol 352 totes les parts no comercials com vestíbuls, escales, ascensors, serveis s'emboquen amb espai comercial, propiciant sempre la continuïtat, els rebots, l'augment de perímetre, el passar de l'exterior a l'interior sense discontinuïtats de cap mena. En aquest sentit també els dobles espais que incorporen les escales mecàniques faciliten la continuïtat visual de l'espai comercial en els tres nivells.

En aquestes tres seccions: pel magatzem, per la zona central i per la gran plaça es fixa l'espai galeria que ocuparia tres plantes –quatre, amb el soterrani 1- en la zona central i vuit en l'extrem oest.

És en la zona central, entre la gran plaça i el passatge del Centre de Convencions, on aquest espai ha modificat la component vertical obrint-se considerablement cap al Parc.

(plànols 366,367,377,398)



367. Secció transversal mòdul 42, 1/400, maig 1989.