

**Universitat Politècnica de Catalunya  
Escola Tècnica Superior d'Arquitectura de Barcelona  
Departament de Projectes Arquitectònics**

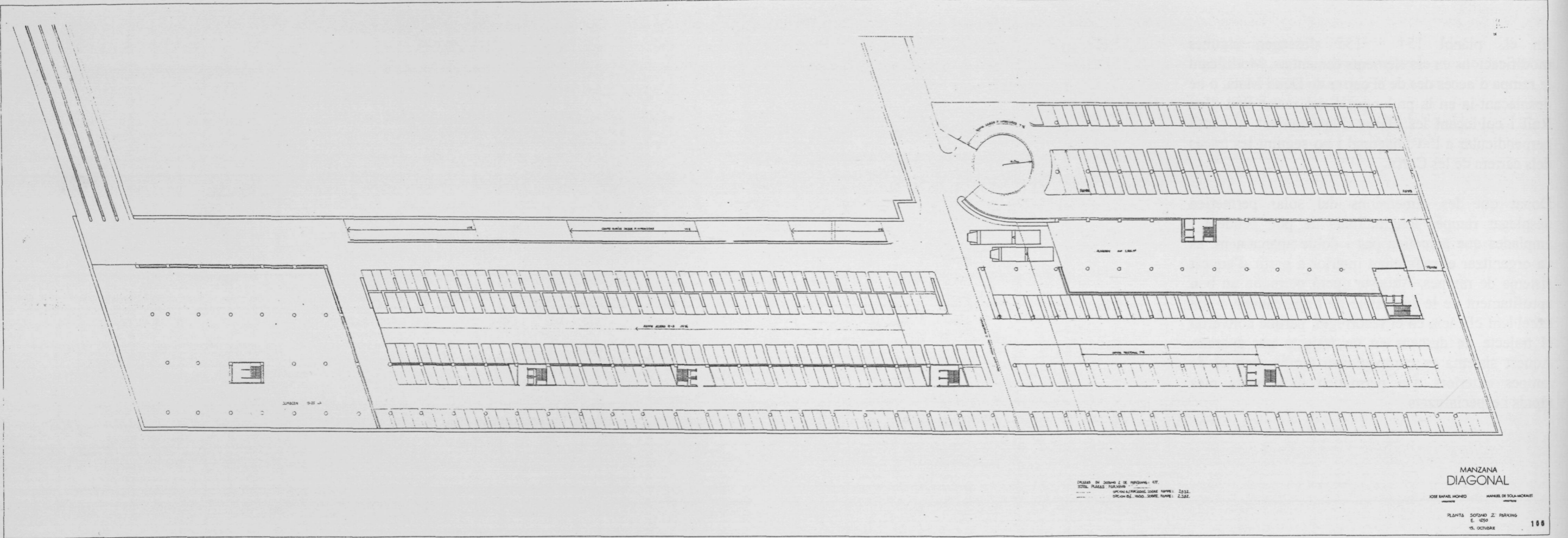
**Tesi Doctoral**

**L'Illa Diagonal de Barcelona  
Anàlisi de qüestions del projecte**

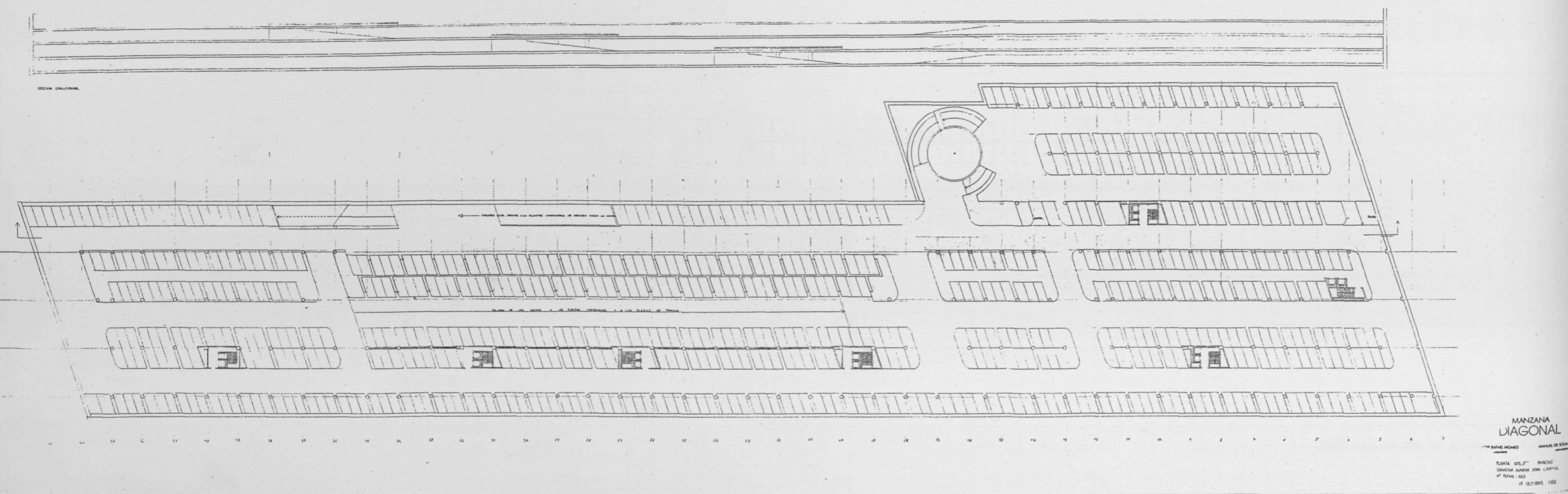
**Autor: Lluís Tobella Farran**

**Director de la Tesi: Manuel de Solà-Morales**

**- 2002 -**



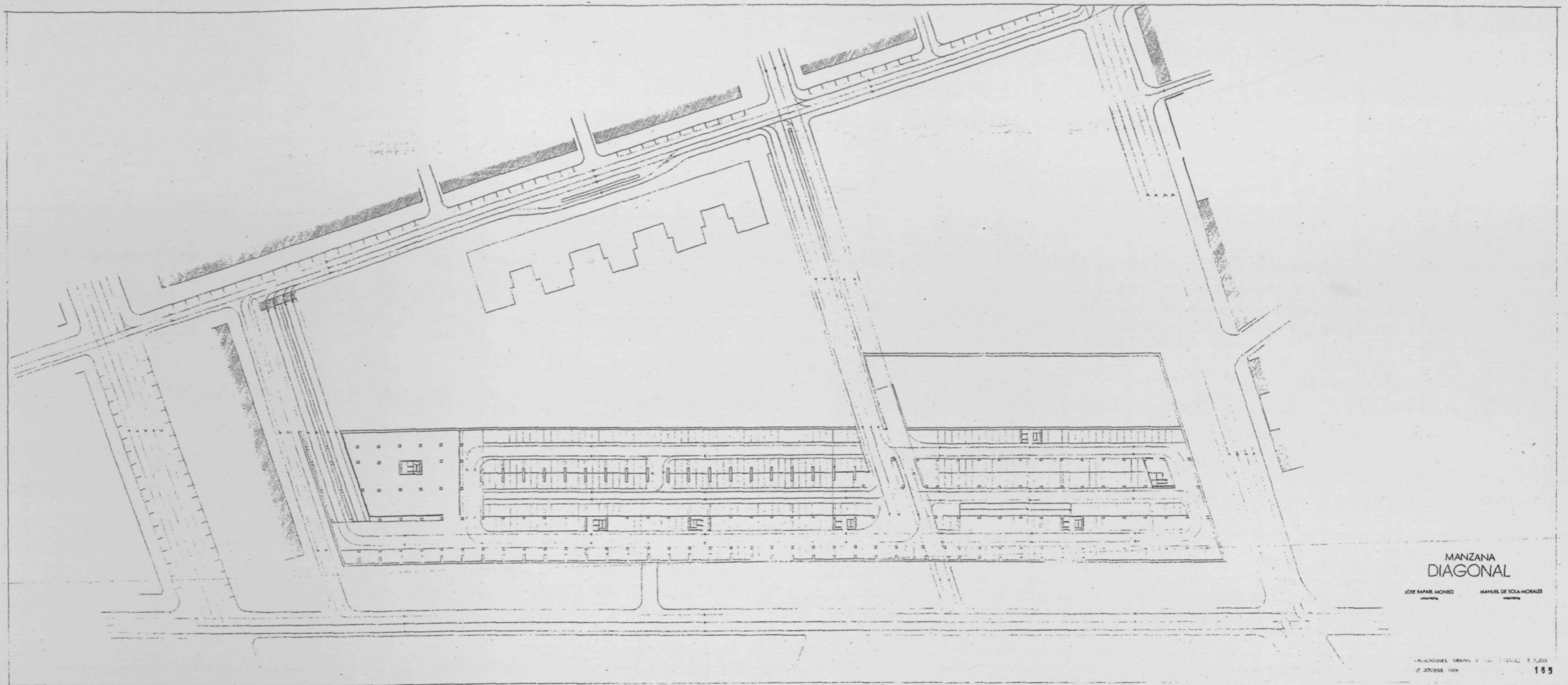
166. Soterrani 2, 1/1000, octubre 1988.



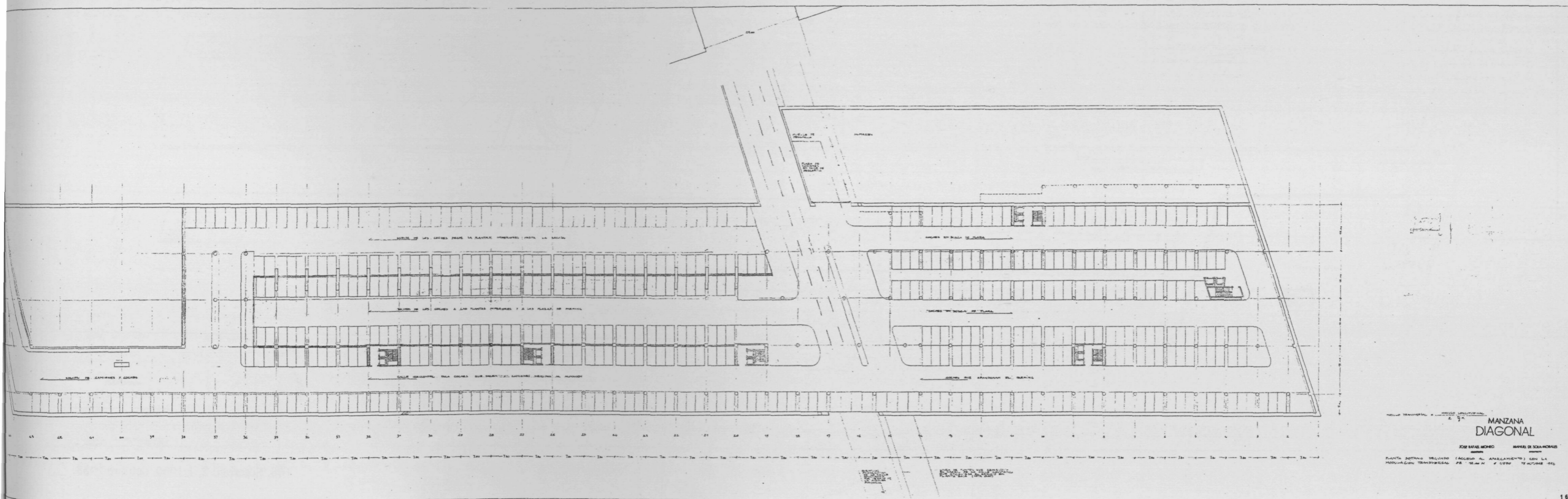
167. Soterrani 5, 1/1000, octubre 1988.

En els plànols 164 i 165 es mostra de forma completa el sistema proposat i com és la seva relació amb els carrers de la ciutat. Es veu que el sistema de rampa central no és suficient per a garantir la rapidesa en el moviment interior.

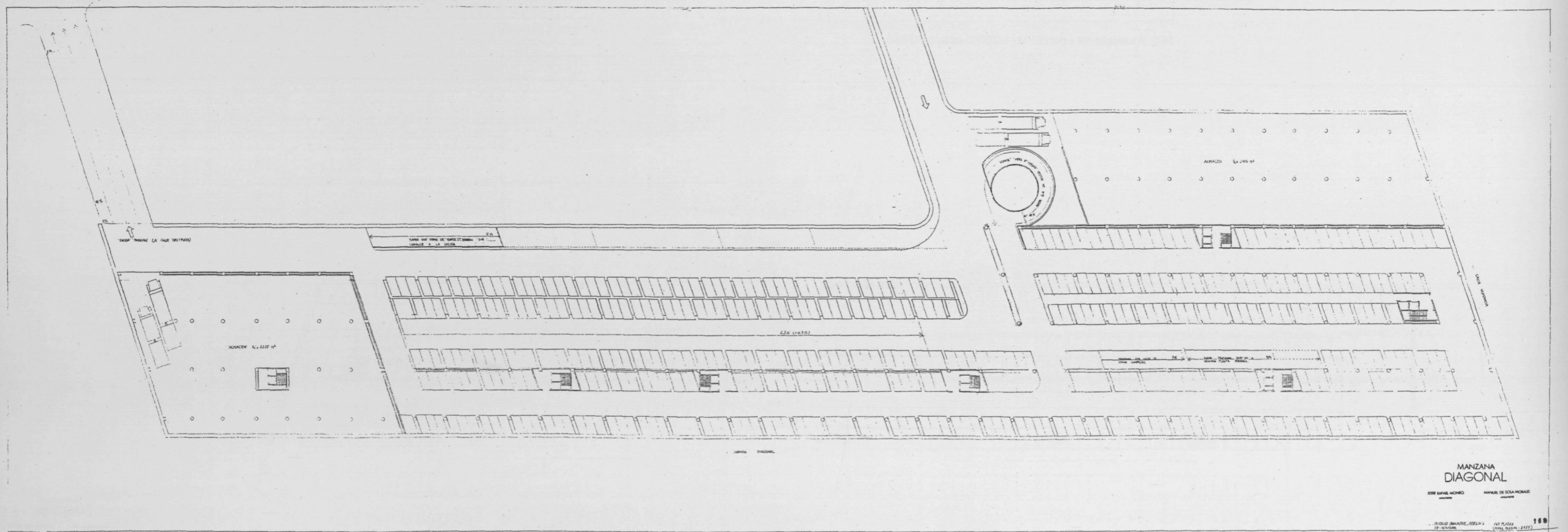
En els plànols 166 i 167 s'afegeix al sistema anterior una rampa longitudinal paral·lela al mur del Parc i una altra d'helicoïdal que farien possible un recorregut ràpid i directe des de l'accés en el soterrani 2 als soterranis 3,4 i 5.



165. Aparcament i parcel·la, 1/2000, octubre 1988.



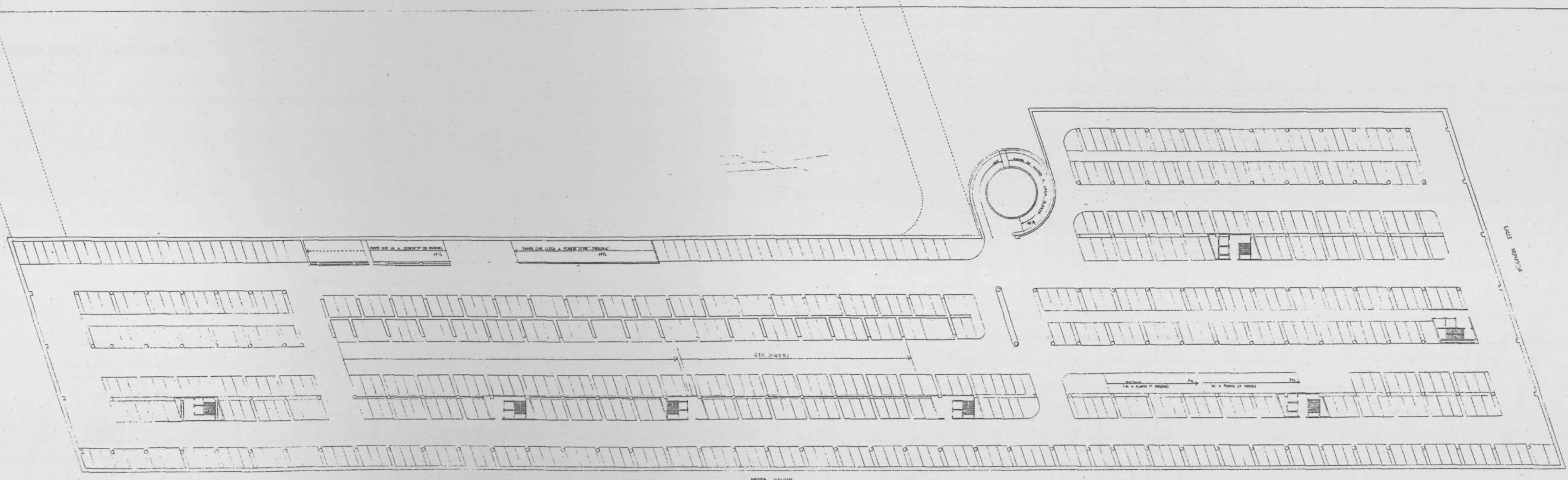
164. Soterrani 2, 1/1000, octubre 1988.



168. Soterrani 2, 1/1000, octubre 1988.

En els plànols 168 i 169 es dibuixen dues variants dels sistemes comentats abans. La diferència està en la manera com se situa el magatzem del costat est i en conseqüència la rampa helicoïdal.

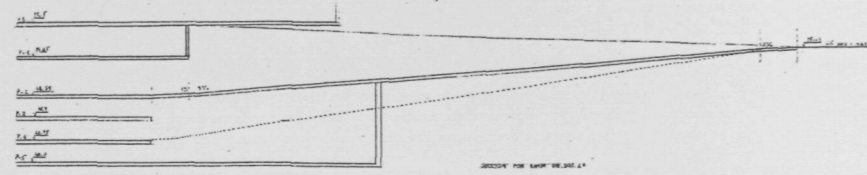
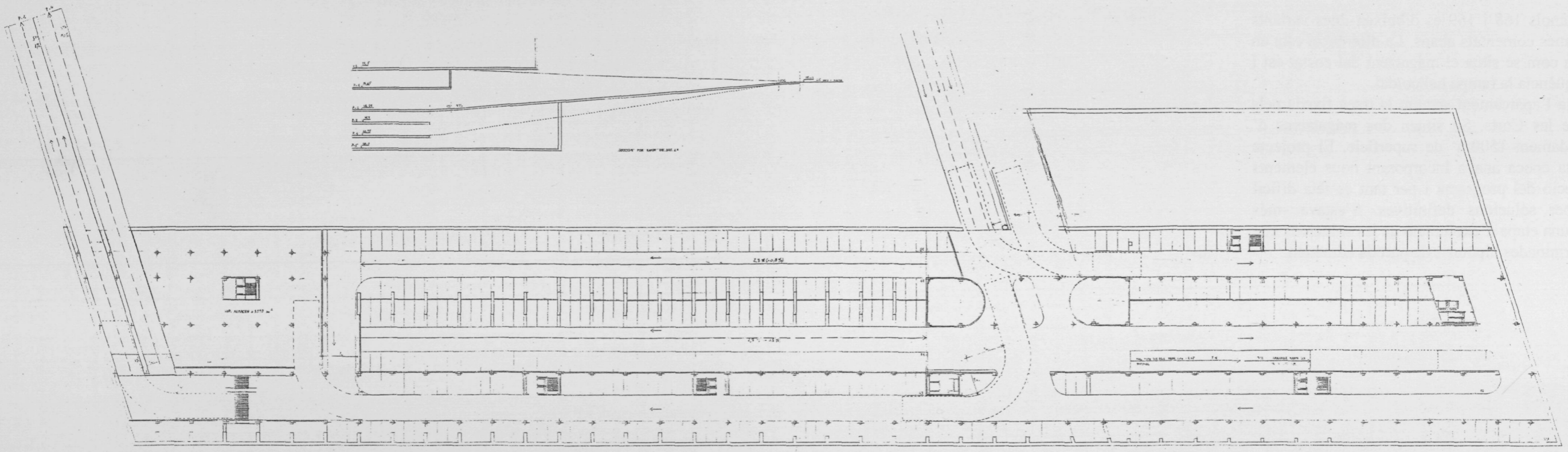
Es dibuixa l'aparcament seguint la traça fixada pels carrers de les Corts. Se situen dos magatzems d'aproximadament 1500m<sup>2</sup> de superfície. El projecte en aquesta època anava incorporant nous elements de concreció del programa i per tant es feia difícil apostar per solucions definitives. S'estava -més aviat- en una etapa d'exploració de les solucions que unes determinades hipòtesis de partida admetien.



MANZANA  
DIAGONAL  
JOSE RAFAEL MONRO  
MANUEL DE SOLA-MORALES

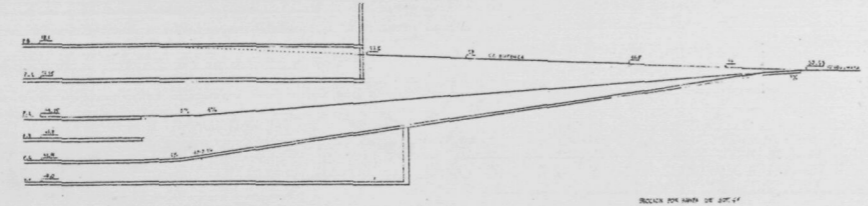
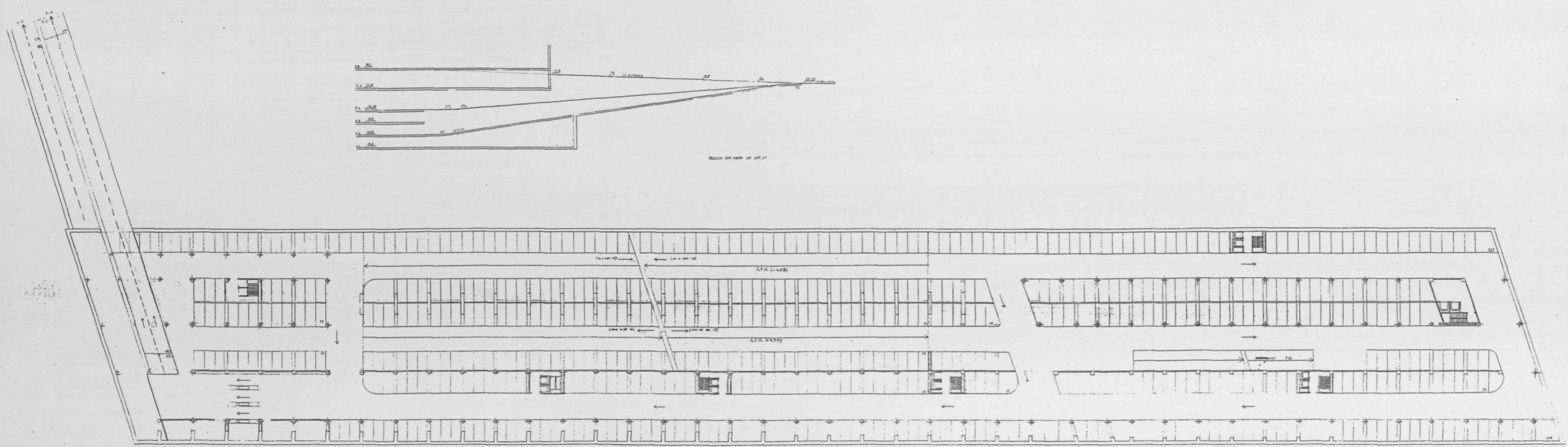
169

169. Soterrani 3, 1/1000, octubre 1988.



MANZANA  
DIAGONAL  
JOSE RAFAEL MONED  
MANUEL DE SOLA-MORALES  
174  
TRINIDAD, PUNTO SOTERRANI 2 (CALLE 17)  
DE SANTIAGO DE LOS CABALLEROS, 1988

174. Soterrani 2, 1/1000, octubre 1988.



MANZANA  
DIAGONAL  
JOSE RAFAEL MONED  
MANUEL DE SOLA-MORALES  
175  
TRINIDAD, PUNTO SOTERRANI 4 (CALLE 17)  
DE SANTIAGO DE LOS CABALLEROS, 1988

175. Soterrani 4, 1/1000, octubre 1988.

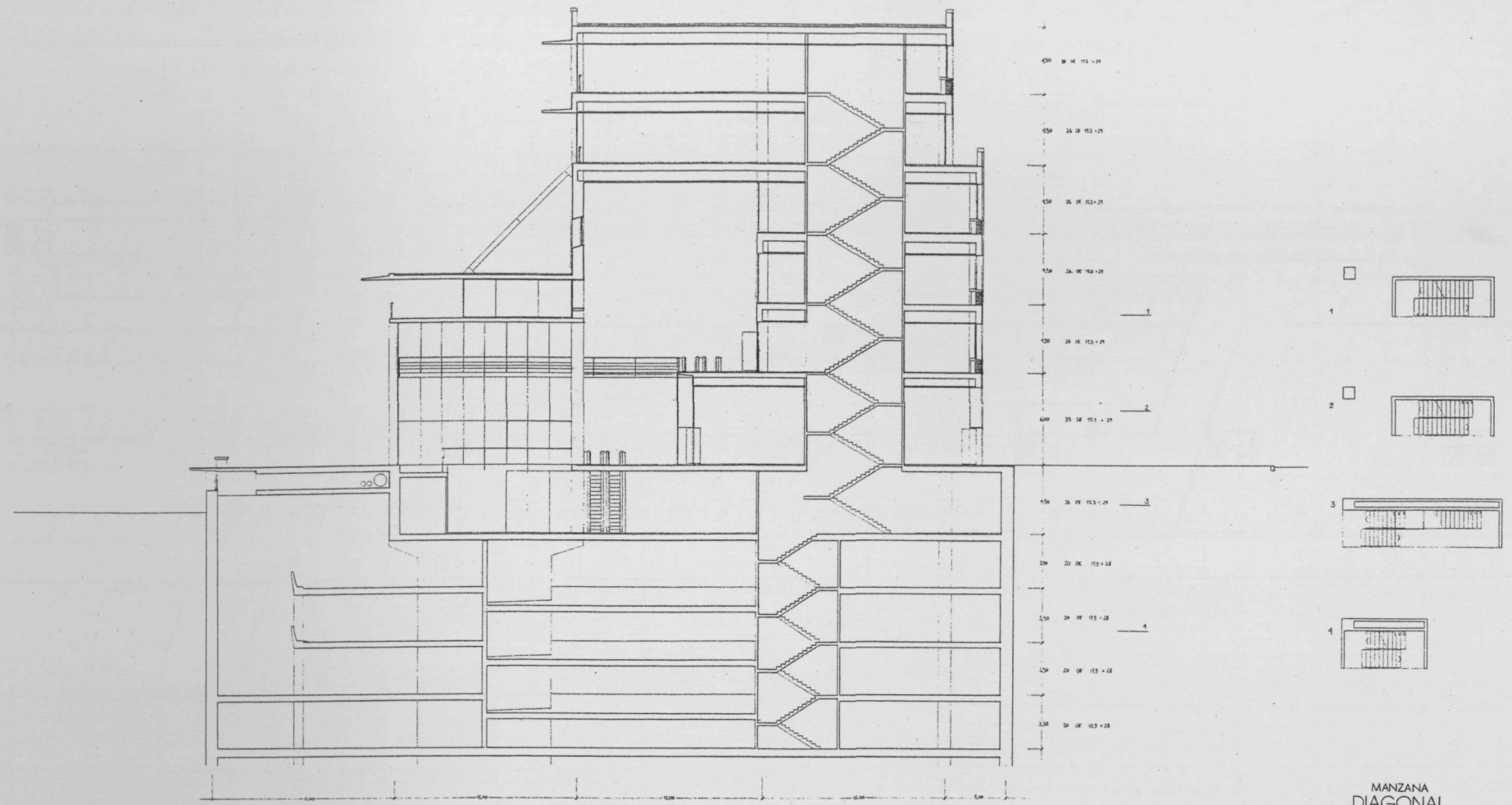
S'estava iniciant un procés que tendia a augmentar superfícies o necessitats de moviment i comunicació. Les zones de magatzem anaven guanyant superfície i també augmentaven les necessitats del moviment circulatori tant rodat com de vianants.

Aquest sistema de rampes longitudinals presentava una certa incompatibilitat amb la malla estructural. Les rampes tenien una amplada de 18m i havien de ser geomètricament autònomes donat que en el sentit transversal no hi havia continuïtat horitzontal (plànols 174,175). Per tant calia passar els pilars de la tercera crugia de 12m a reunir-se en una sola línia de pilars que distaria 18m de les crugies contigües i se situaria en la partió entre les dues rampes. Per resoldre aquesta qüestió -segons s'expressa en el plànol de secció 170- es projecten uns murs de formigó transversals al sentit de les rampes que recollirien -per sota de la Galeria comercial- els pilars de la tercera crugia de 12m.

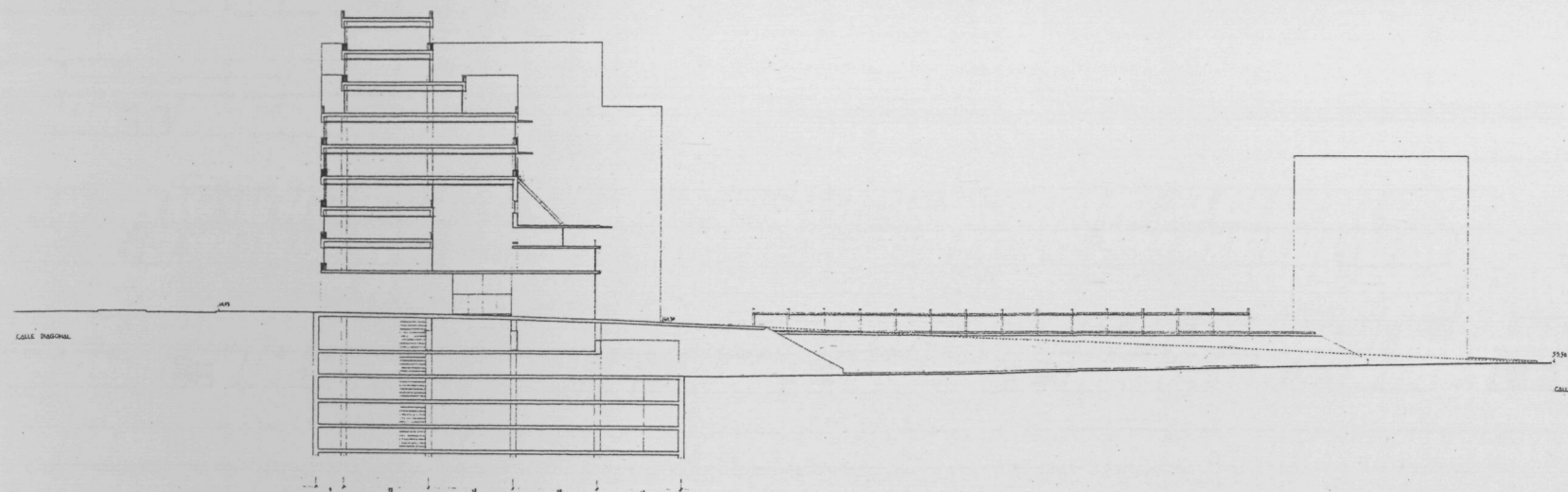
En la secció transversal 170 podem apreciar com tot i els esforços realitzats en l'elecció del mòdul estructural -per tal de poder superposar usos i geometries diferents - apareixen algunes dificultats d'encaix. Sobretot l'exagerada dificultat estructural que provoca la proposta de dues rampes contigües que obliga a l'estintolament de dues files de pilars.

En aquesta secció podem apreciar la dificultat que comporta el facilitar l'accés de vehicles pesats que precisen un gàlib mínim de 4,5m.

Es proposa realitzar l'accés de vehicles pesats a l'aparcament per un vial prolongació del carrer Constança que enllaçaria amb el segon soterrani (plànol 172).

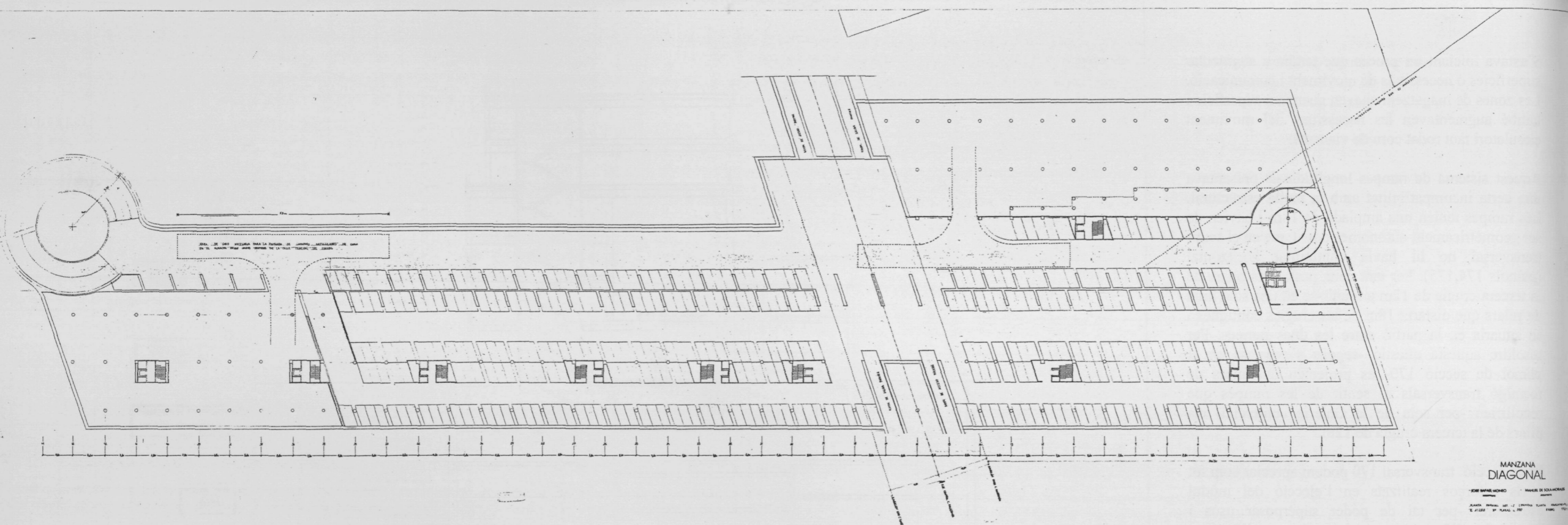


170. Secció transversal galeria, 1/400

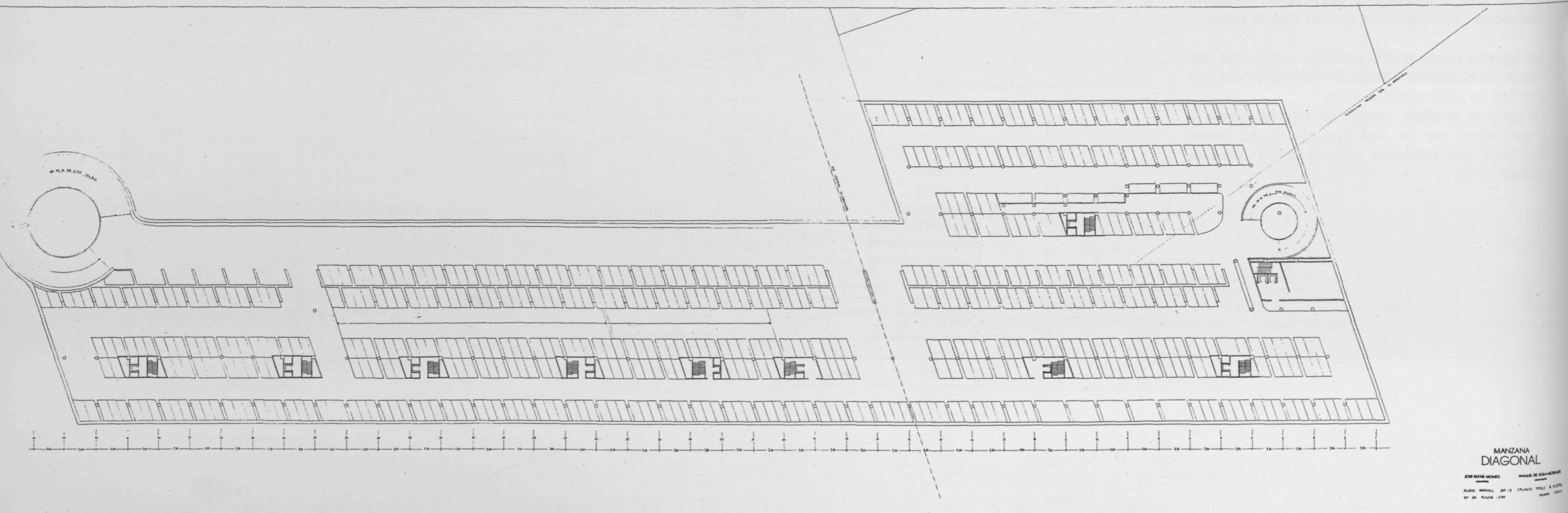


172. Secció transversal galeria, carrer Constança, 1/1000

MANZANA  
DIAGONAL  
JOSE RAFAEL MICHRO  
MANUEL DE SOLAMONALES  
SECCION TRANSVERSAL BY C. CONSTANÇA  
ESCALA 1:1000  
19 OCTUBRE



246. Soterrani 2, 1/1000, gener 1989.



247. Soterrani 3, 1/1000, gener 1989.