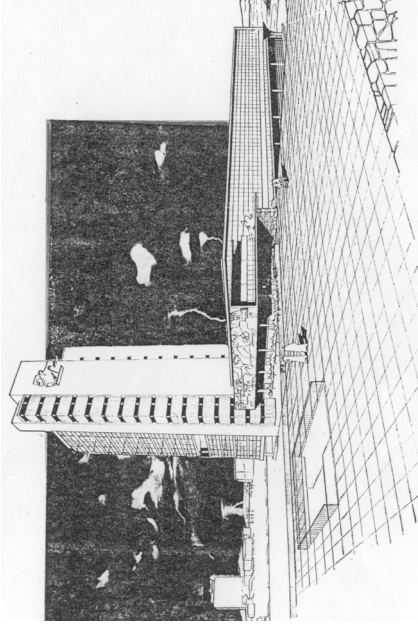


- 248 Ídem. Perspectiva desde la plaza de acceso.
 249 Ídem. Vista por el lado norte. Presencia del paso cubierto.
 250 Ídem. Plaza de acceso al conjunto. Uso de láminas de agua como límite de plazas. Textura reticular del pavimento de hormigón con juntas de piedra volcánica.



En la Planta Principal se observa como el cerramiento se despega totalmente de la estructura bajo el empleo del muro cortina.

Notamos un cambio de sección importante en los pilares de la crujía del hall de Alumnos debido a la gran luz de la crujía de más de 16 metros y a la consideración de evitar columnas intermedias en este lugar. A partir de esta planta emerge la Torre.

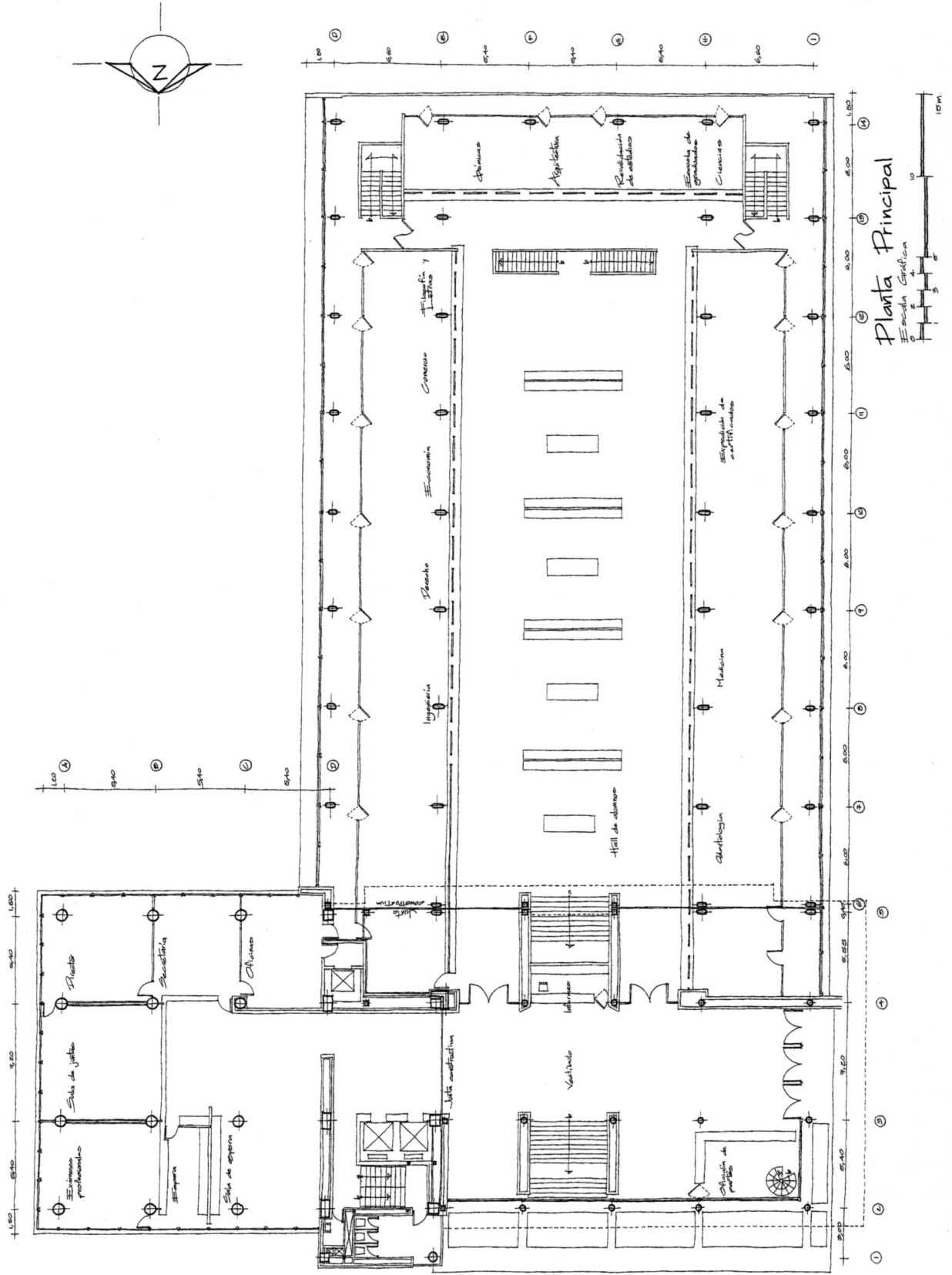


En la planta del tercer piso se ubica la Sala de Consejo de la Universidad, en ella lo más relevante es el rompimiento de esa pastilla vertical de doce pisos como pieza única mediante el retraso de la fachada.

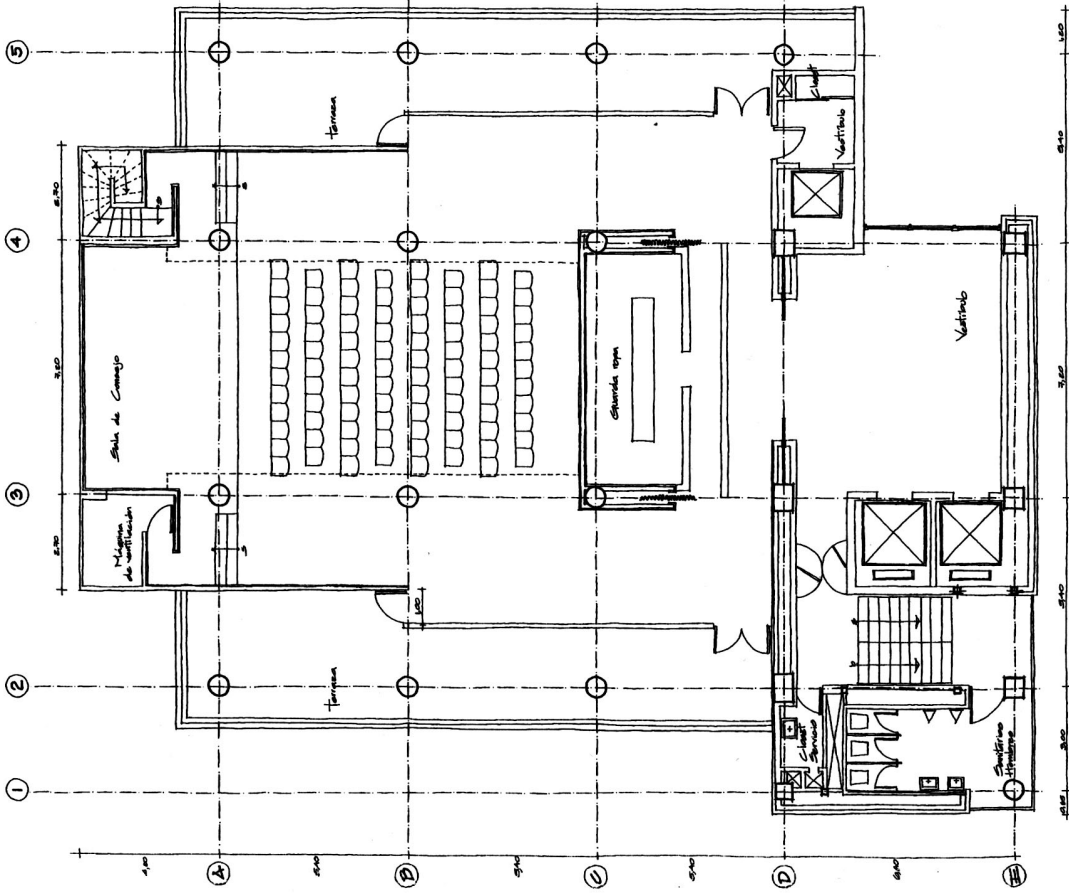
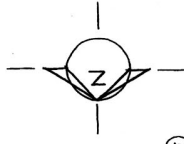
Al momento de estar redibujando las plantas del edificio de la Rectoría me he dado cuenta del orden en el detalle de las soluciones, de esa planta libre de la que tanto hemos hablado que se separa en todo momento de la estructura sin interferir con la imprudente aparición de un pilar en el medio de un espacio útil.

También he detectado un orden en la solución de la carpintería metálica modulada a cada 1,80 metros con ajustes de 1,20 metros en las esquinas.

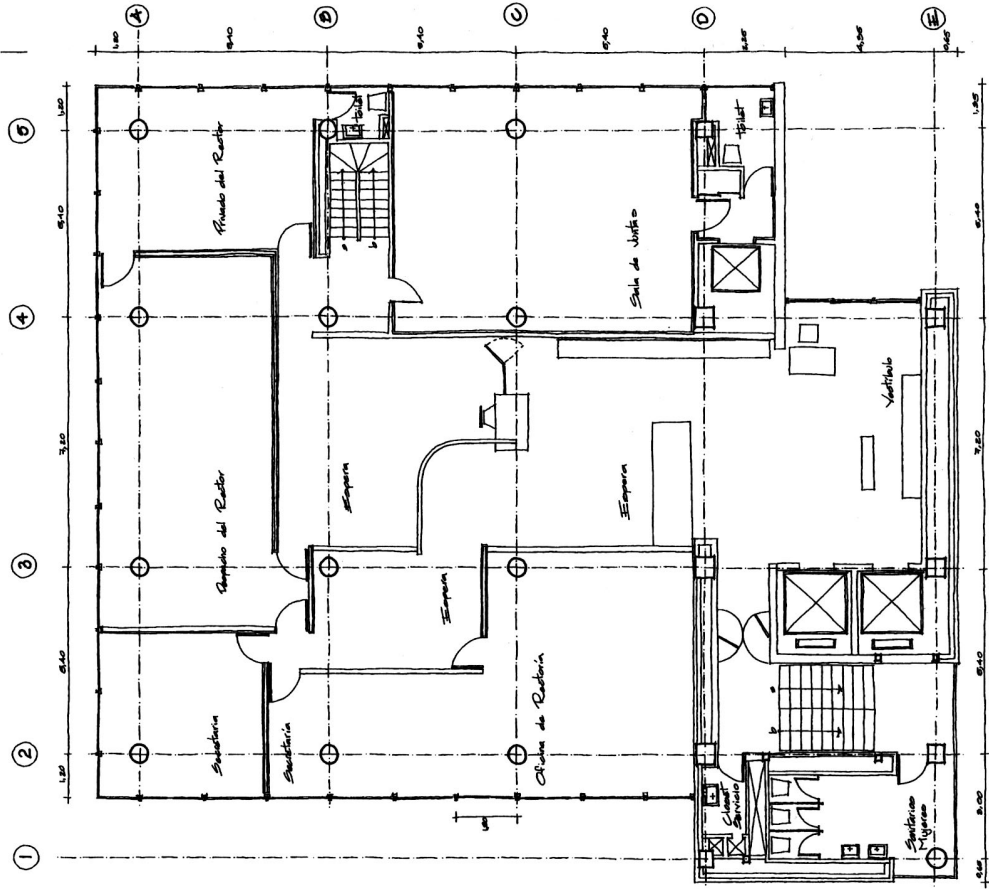
251 Ídem. Planta Principal.



252 Ídem. Plantas Tercer piso y Sexto piso.



Tercer Piso



Sexto Piso



- 253 Ídem. Tratamiento del muro oeste.
 254 Ídem. Predominio del muro ciego en el cuerpo bajo y de las aberturas de suelo a techo en la torre.
 255 Ídem. Desplante del edificio que emerge del espejo de agua.

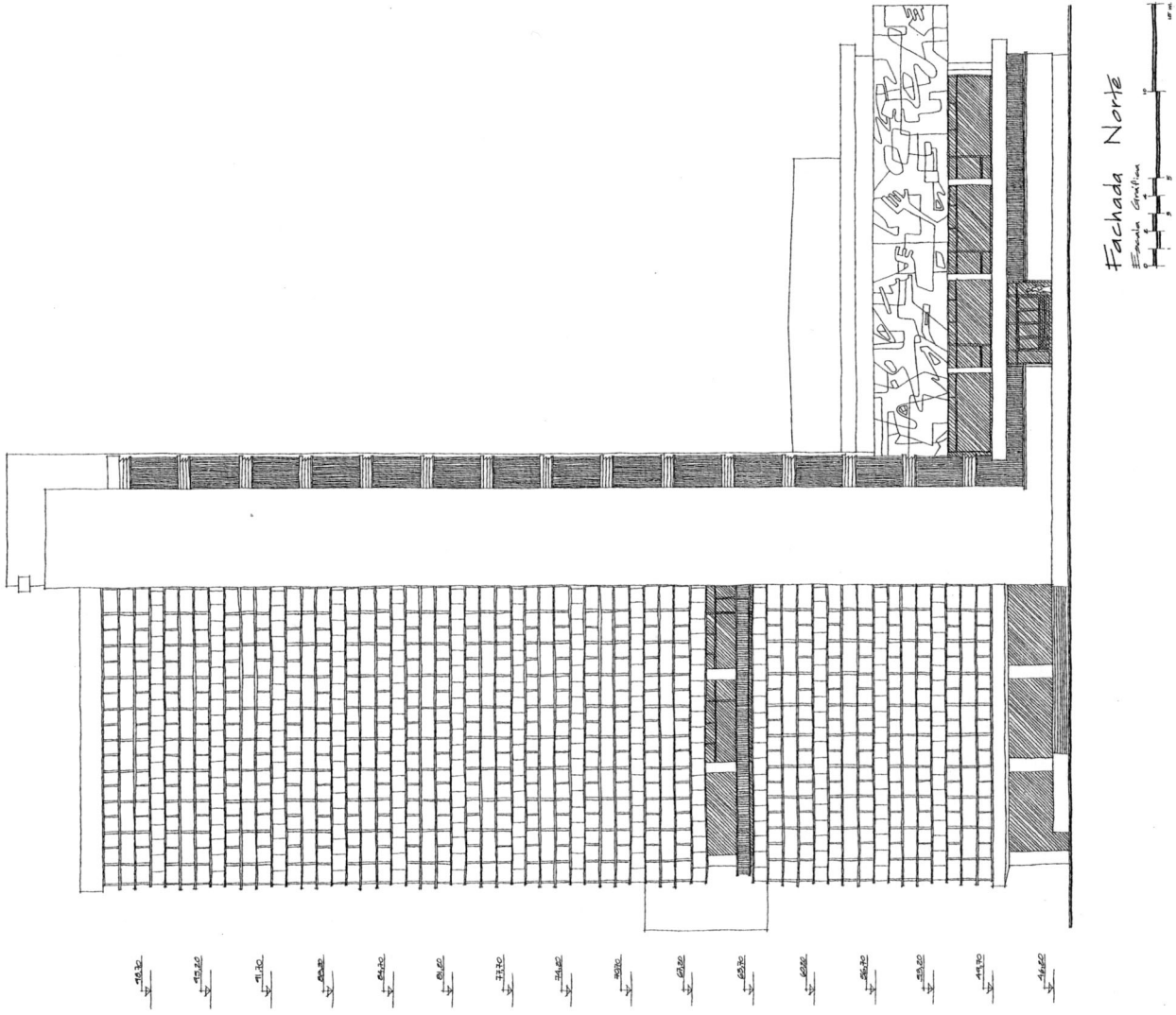


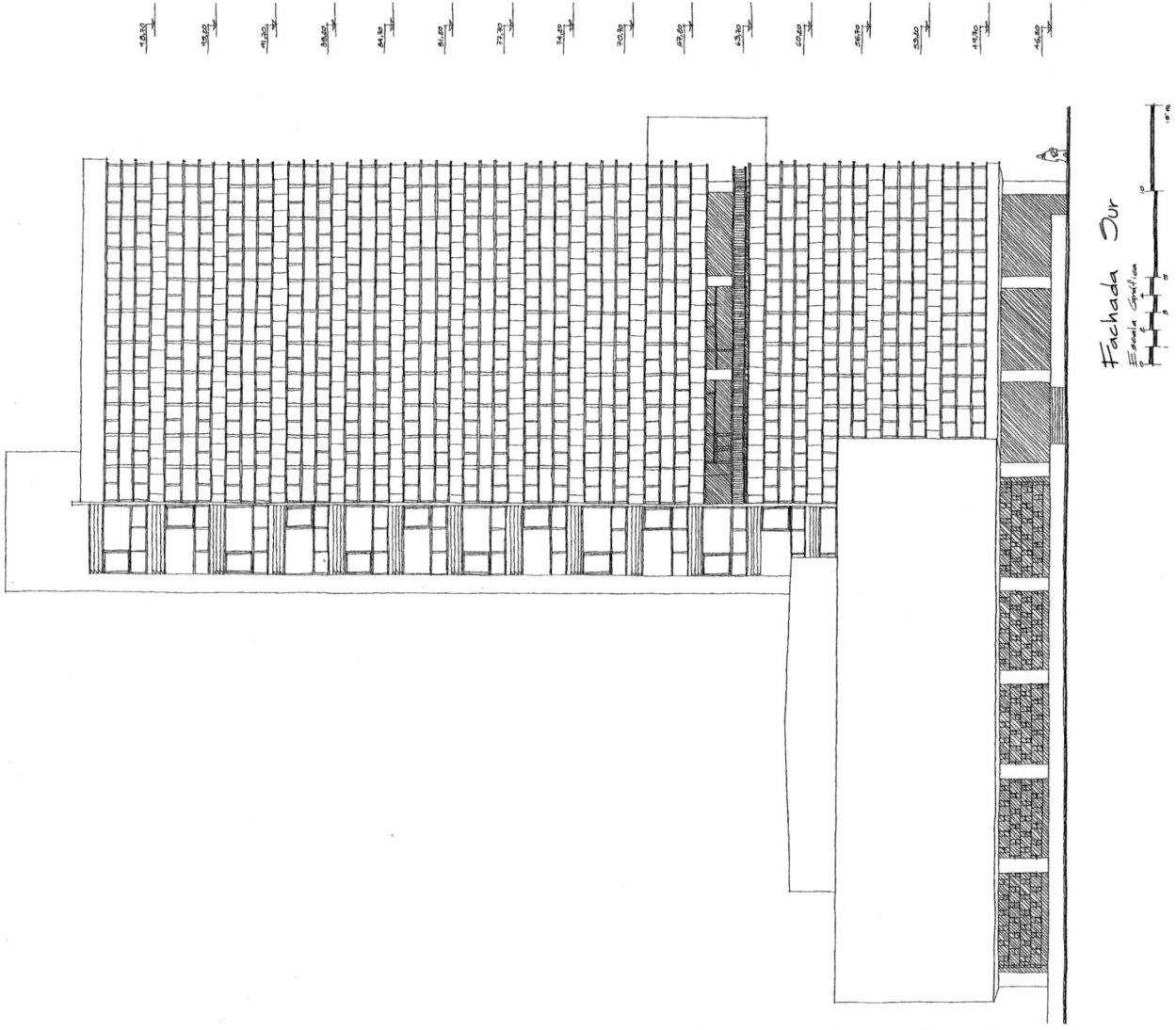
En el estudio gráfico de las fachadas se observa el predominio de la ventana horizontal que verdaderamente pierde el concepto de ventana y se convierte en un corte o hueco que abarca la longitud total de su cara visible.

Todos estos sistemas de relaciones de los que hemos hablado forman parte de los aspectos formales del edificio cuya apariencia final tiene la forma de un par de volúmenes prismáticos de gran sencillez, uno vertical, estrecho y alto; el otro en contraste, horizontal, amplio y bajo.

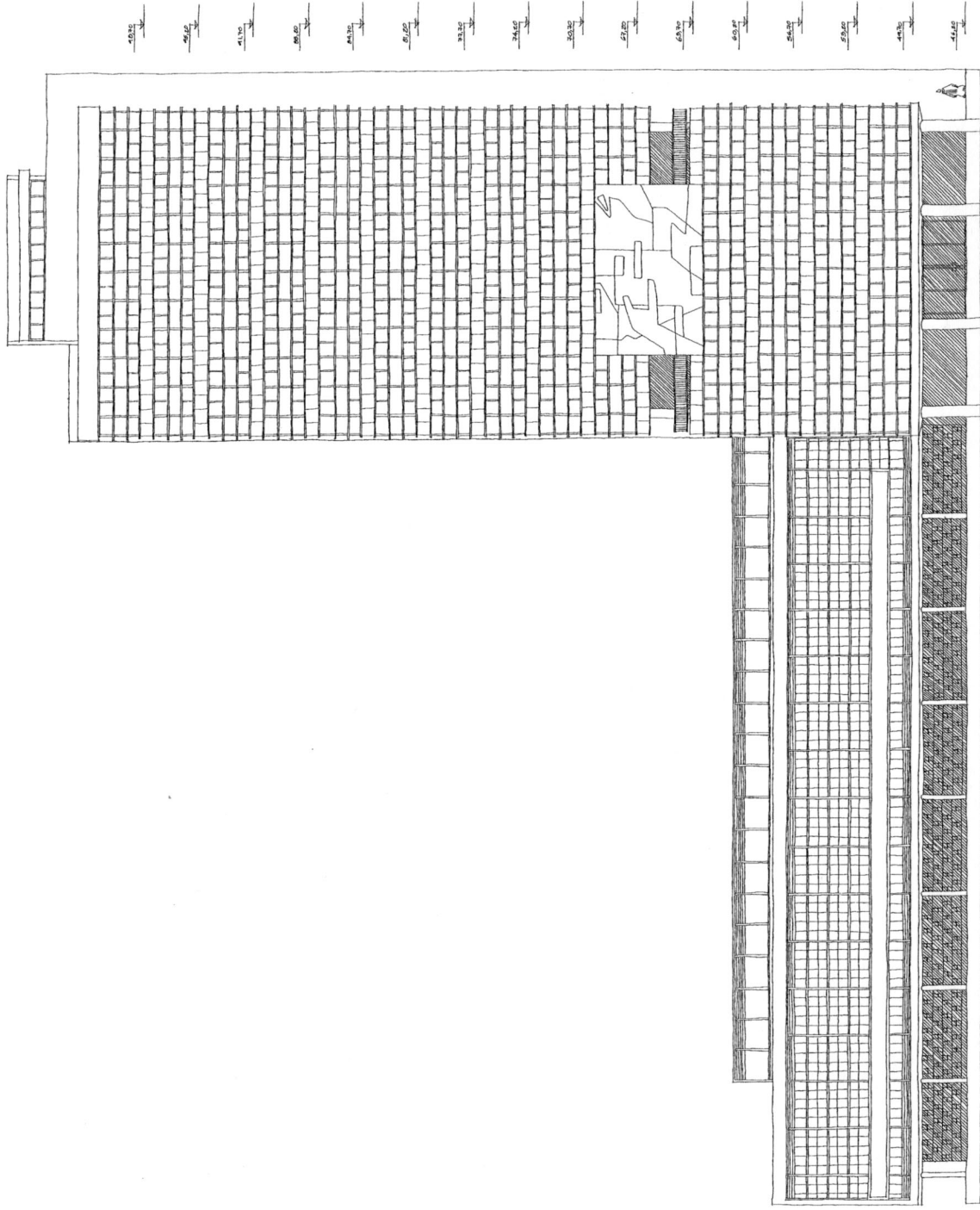
El recorrido fotográfico que a continuación se presenta de detalles atractivos visualmente del edificio muestra los acabados, texturas, colores, sombras, contrastes y el empleo de materiales como el ónix y el barro vidriado que en ocasiones contrastan con la sencillez de los volúmenes. Se resalta el trabajo del lado poniente con un relieve de pequeños prismas a todo lo largo de una fachada retrasada que ancla sus pilares a un espejo de agua que duplica la imagen en un fondo de piedra volcánica. Por último, comentamos el efecto de levitación de las pastillas, una horizontal y otra vertical, que se logra mediante una sombra que despegas al edificio del suelo.







- 6.00
- 5.00
- 4.10
- 3.00
- 2.10
- 1.00
- 0.00
- 0.90
- 1.80
- 2.70
- 3.60
- 4.50
- 5.40
- 6.30
- 7.20
- 8.10
- 9.00



Fachada Este

