

164. Alonso Mariscal y Ernesto Gallardo. Escuela de Jurisprudencia, mayo de 1952. Planta tipo.

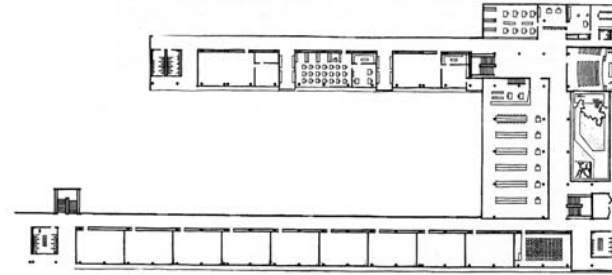
165 Ídem. Vista desde el patio central del conjunto.

166 Ídem. Cerramiento del lado norte del edificio, tratado por medio de muros ciegos con pequeñas aberturas puntuales.

ESCUELA DE JURISPRUDENCIA

Alonso Mariscal

Ernesto Gallardo



El edificio se encuentra contenido en la parte central de la crujía de aulas del edificio de Humanidades.

Su solución está sujeta a la solución general que rige el conjunto arquitectónico de Humanidades.

La Escuela se encuentra dividida en tres partes: las aulas, alojadas en 24 entre ejes, con las mismas características de orientación y circulaciones de la crujía general; la de anexos, en un cuerpo paralelo al norte del anterior, que comprende los seminarios, una pequeña biblioteca y las oficinas del director; por último, en el primer piso hay una biblioteca que sirve de unión entre los dos cuerpos anteriores

Tanto las aulas, como los seminarios están orientados al sur, produciendo una fachada de grandes ventanales que solo se interrumpe por los balcones de los vestíbulos de descanso entre cada dos seminarios.

La fachada norte presenta un muro ciego a todo lo largo del edificio que se abre puntualmente en algunas zonas.

Los paños cerrados del lado norte protegen al edificio de la baja temperatura de esta orientación.

