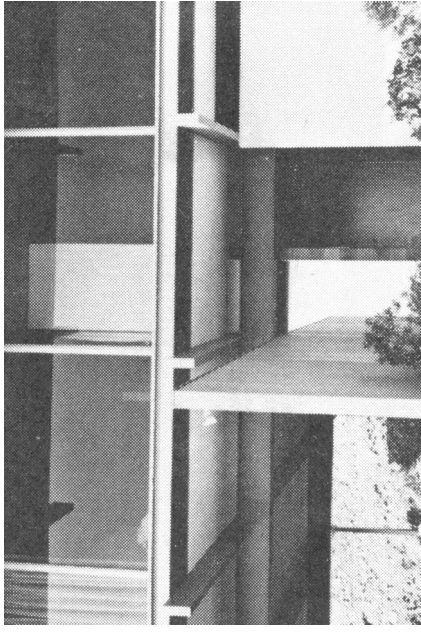
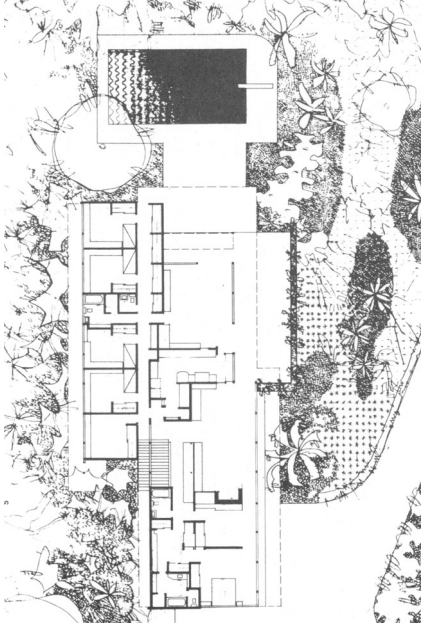


- 106 Richard J. Neutra. Residencia en Santa Bárbara, California. Fotografías de Julius Shulman publicadas en junio de 1959. Planta.
 107 Ídem. Aspecto parcial de la fachada.
 108 Ídem. Vista del exterior. Grandes planos horizontales de la cubierta y la terraza se superponen al entorno rocoso.



Habla de la "visión periférica" que da la capacidad de girar nuestros ojos rápidamente en el campo de la visión, en caso de alarma y también da al arquitecto la ocasión de darse cuenta de la existencia humana en el espacio. El diseñador atrae su mirada hacia puntos de interés y mediante la visión por acción se activa el sistema locomotor de las personas que obtienen estímulos sensoriales asociados a ideas y sentimientos.

El seguimiento de la obra de Richard J. Neutra por medio de la revista *Arquitectura México* fue continuo y la presentación consistió básicamente en artículos absolutamente gráficos con fotografías siempre de Julius Shulman, comentarios breves y citas textuales o transcripciones literales de conferencias de Neutra.

Una multiplicidad de viviendas unifamiliares en California fue publicada pero también otra clase de edificios como el que aparece en junio de 1958 para la *Amalgamated Clothing Workers of America* hecho con economía de materiales y facilidad constructiva.

En junio de 1959 Neutra publicó un artículo en la revista *Arquitectura México* titulado "Mi pensamiento, inquietudes, esperanzas".

