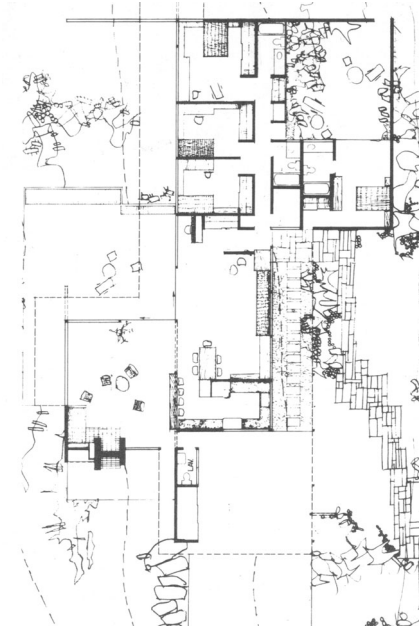


- 103 Richard J. Neutra. Residencia en Shoshone, California. Fotografías de Julius Shulman publicadas en junio de 1959. Planta.  
 104 Ídem. Contraste entre muros ciegos y aberturas de suelo a techo protegidas del asoleamiento por medio de la cubierta en voladizo.  
 105 Ídem. Espacios de gran transparencia y esbeltez de la cubierta.

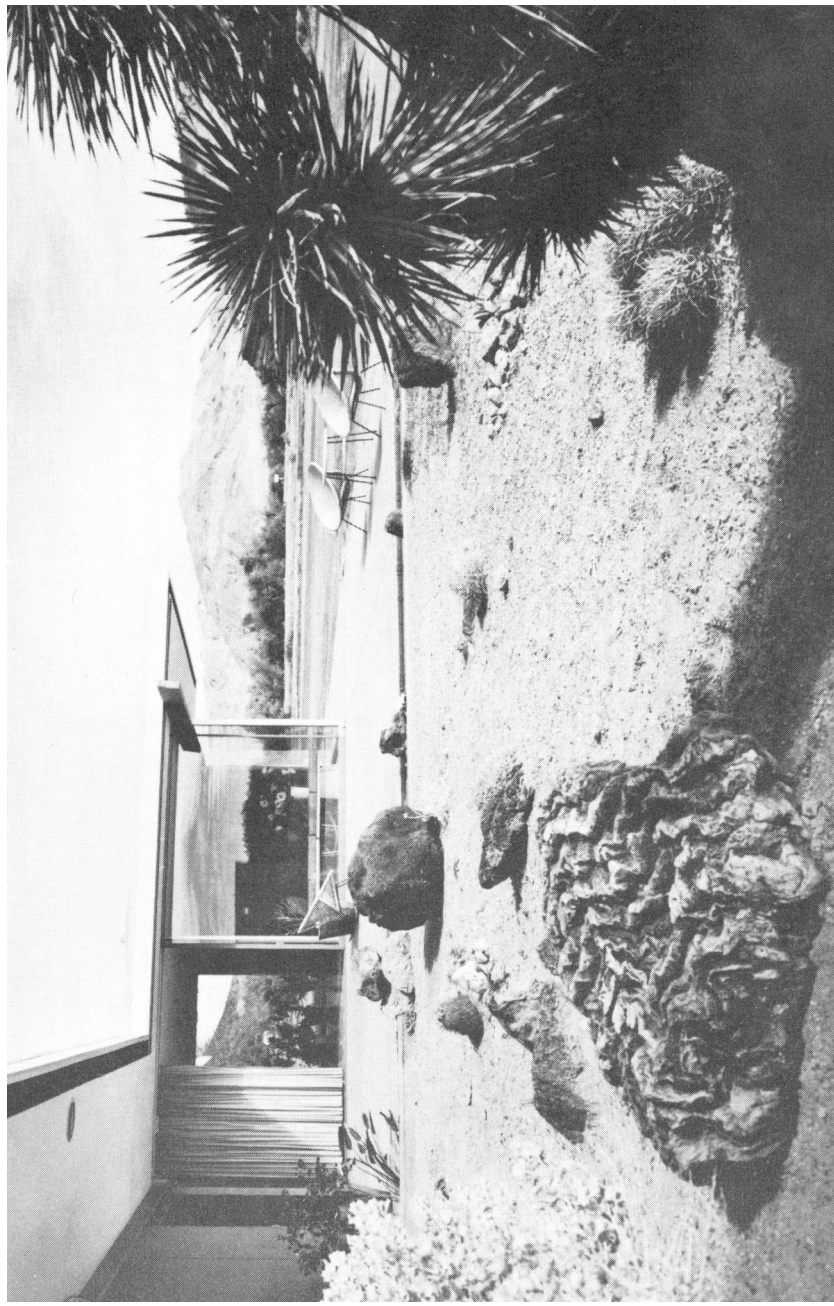


“En los últimos cien mil años no ha existido un solo ser humano que no haya comprendido, en lo más profundo, que hay que configurar todo sin detenerse en los límites estrechos de la finalidad...”<sup>6</sup>

La simplicidad de la construcción tiene algo que ver con la economía; pero también, por razones espirituales, es deseable en la creación y en la conservación.”<sup>7</sup>

Algunos otros comentarios de Richard Neutra acerca del tema de la visión se localizan en unas notas que él envió en inglés para Arquitectura México, del discurso que pronunció durante el IX Congreso Panamericano de Arquitectos reunidos en Caracas, Venezuela, en septiembre de 1955.

“El mayor conocimiento que hacemos nos lo proporciona nuestra impresión visual.”<sup>7</sup>



<sup>6</sup> Arquitectura México, No. 50, junio de 1955, pág. 73

<sup>7</sup> Ídem.