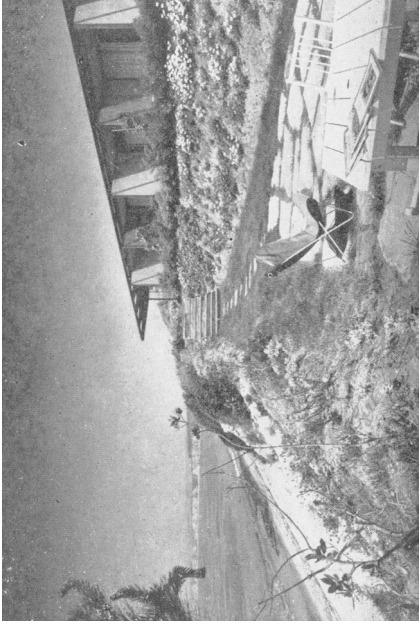
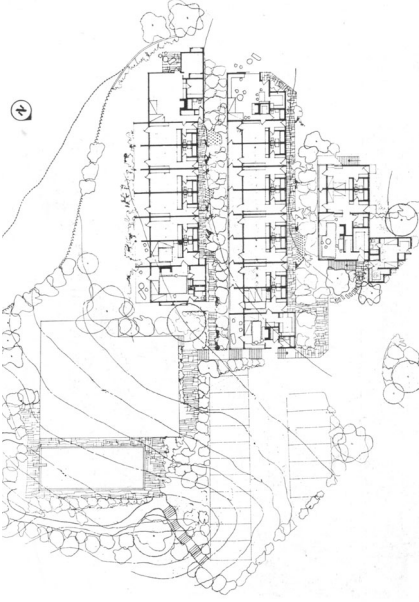


- 92 Richard J. Neutra. Casa en California. Fotografías de Julius Shulman publicadas en junio de 1952. Planta de conjunto.  
 93 Ídem. Vista general del edificio y su entorno.  
 94 Ídem. Voladizo orientado hacia el mar.  
 95 Ídem. Aspecto interior de la sala de estar.



En junio de 1952 Arquitectura México muestra otra casa de Neutra cerca de la playa de Malibú.

En este mismo número de la revista, el escritor norteamericano Irving Evan Myers publicó un artículo reproduciendo los dibujos de la visita de Richard Neutra a México en el mes de septiembre de 1951, tres meses antes de la inauguración de la nueva Ciudad Universitaria.

Menciona que Neutra quedó gratamente sorprendido de encontrar un país muy adelantado en el desarrollo de soluciones para la construcción de edificios "multifamiliares" y creía que los proyectos de Mario Pani eran sorprendentemente nuevos y de una concepción superior.

Durante sus paseos por diferentes lugares de México, Neutra hizo numerosos croquis a lápiz de color, en ocasiones se le veía terminar algunos de sus dibujos y la seguridad de sus rasgos evidenciaba la claridad de su memoria.

Hizo diversas excursiones por el estado de Veracruz, La Ciudad Universitaria, Xochimilco, Cuernavaca y otros lugares, siempre bosquejando y recogiendo impresiones visuales en el papel.

