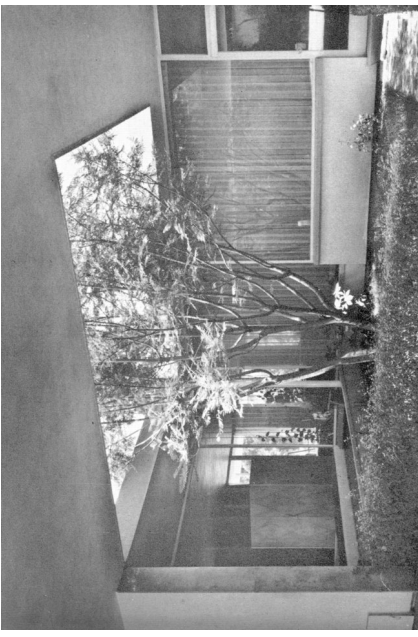
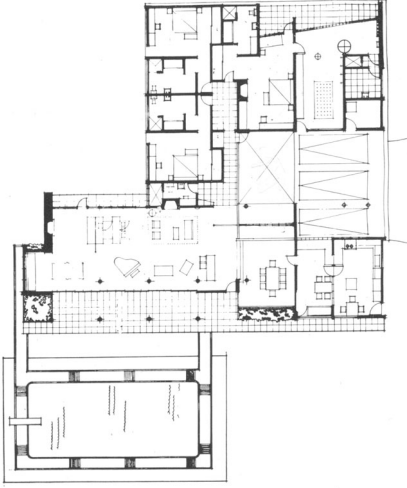


- 80 Jorge González Reyna. Casa Unifamiliar, 1950. Planta.
 81 Ídem. Hueco en el voladizo del porche para paso de árbol.
 82 Ídem. Voladizo porticado de la fachada y presencia de una estructura metálica ligera.

2.2.2.7 JORGE GONZÁLEZ REYNA



Nació en Saltillo Coahuila el 14 de octubre de 1929.
 Murió el 4 de junio de 1969.

Realizó sus estudios profesionales en la Universidad de Texas donde se graduó de Arquitecto, Maestría en Arquitectura Industrial en la Universidad de Harvard, con M. Wagner y Walter Gropius en 1942.

Profesor de Composición en la Escuela Nacional de Arquitectura de la UNAM de 1949 a 1962 y Director de la misma en 1962.

CASA UNIFAMILIAR, 1950

La casa se sitúa aproximadamente al centro de un solar de grandes dimensiones dejando de éste modo jardín en todo el perímetro.

La disposición en planta (incluida la piscina) tiene la forma de dos figuras rectangulares desplazadas y unidas entre sí por una de sus esquinas.

La estructura, de pilares circulares de metal, consigue desaparecer por debajo de los voladizos de la casa y la carpintería metálica es casi siempre en forma de marco de ventanales de suelo a techo.

