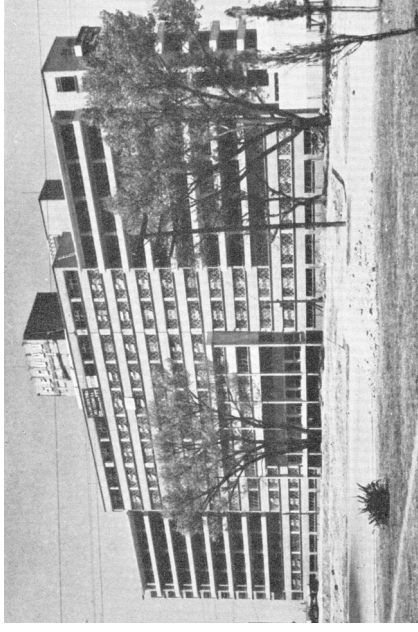
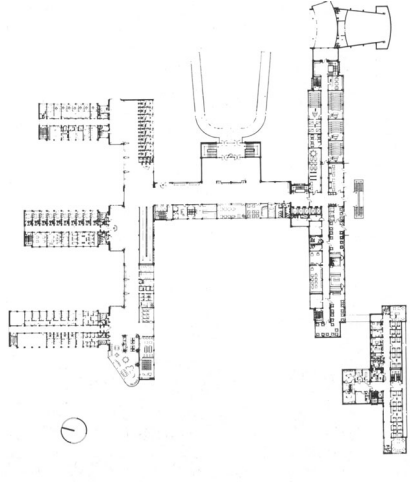


- 76 Enrique Yáñez. Hospital La Raza, 1945 – 1952. Planta baja con articulaciones en forma de peine.
 77 Ídem. Aspecto exterior de uno de los edificios del conjunto.
 78 Ídem. Juego de muros ciegos en contraste con las grandes aberturas horizontales a todo lo largo del edificio.
 79 Ídem. Vista parcial del conjunto.



HOSPITAL LA RAZA, 1945-1952

Ya he dicho que el primer ejemplo de Arquitectura Moderna hospitalaria en México lo encontramos en el Insitituto de Higiene en Popoñta de José Villagrán, pero sin duda una de las mayores contribuciones a la arquitectura hospitalaria del país es la que aporta esta obra de Yáñez.

El programa de un hospital es sin duda uno de los más complejos dentro de todos los géneros de obras de arquitectura. El trabajo de Enrique Yáñez supuso una contribución muy importante en el estudio del programa que luego se utilizaría en la obra hospitalaria posterior.

Una preocupación del proyecto fue la de hacer llegar la iluminación de forma natural a todas las habitaciones exceptuando las salas de operaciones.

Las siguientes imágenes muestran detalles de una plasticidad visual interesante en las ventanas libres, las escaleras exteriores y los vestíbulos de los edificios que tienen ventanas de suelo a techo. La carpintería metálica es demasiado robusta.

