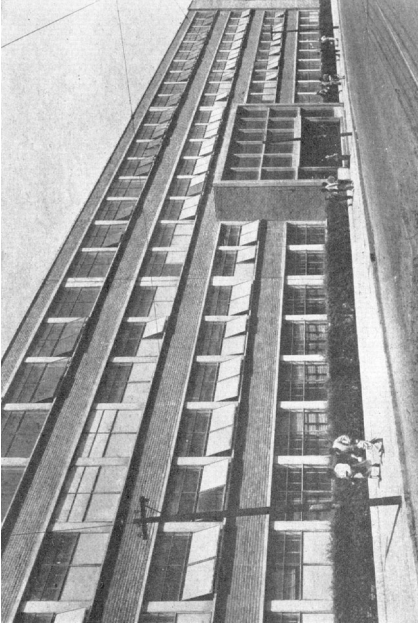
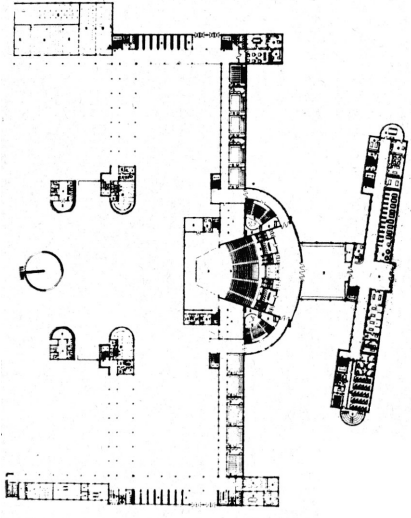


73 Enrique Yáñez. Centro Escolar San Cosme, 1944 – 1946. Planta baja.

74 Ídem. Vista del exterior.

75 Ídem. Circulación perimetral en forma de "U" abierta hacia el norte.



2.2.2.6 ENRIQUE YÁÑEZ

Nació en México, D. F. el 17 de junio de 1908.

Realizó sus estudios profesionales en la Escuela Nacional de Arquitectura de la UNAM graduándose de Arquitecto el 4 de febrero de 1938.

Profesor de Composición en la Escuela Superior de Ingeniería y Arquitectura del Instituto Politécnico Nacional y en la UNAM desde 1934. Su trabajo aunque tocó diversos géneros de edificios sobresale en el campo hospitalario.

CENTRO ESCOLAR SAN COSME, 1944-1946

El edificio ocupa una manzana entera.

Tiene forma de "U" abierta hacia el norte y en la parte central se une otro cuerpo rompiendo la línea ortogonal del conjunto. Está formado por la Escuela Normal Superior, una Secundaria para chicos y otra para chicas.

Yáñez utiliza el recurso de la planta baja libre en columnas despegando el edificio del suelo. La planta presenta un esquema en peine. Los testeros del edificio son muros ciegos.

