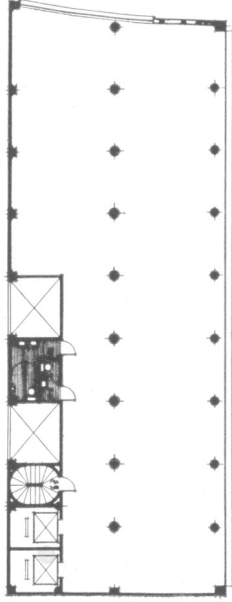


- 63 Juan Sordo Madaleno. Edificio de Oficinas, 1949. Planta tipo.
 64 Ídem. Terraza que presenta un hueco de remate similar al de las ventanas de los pisos inferiores.
 65 Ídem. Hall de planta baja.



EDIFICIO DE OFICINAS, 1949

En colaboración con Augusto H. Álvarez.

Se sitúa en una esquina de la manzana.¹

Es un edificio de once plantas construido con una estructura de hormigón armado que se presenta en dos crujeas que corren en el sentido longitudinal del edificio y nueve en el sentido transversal.

Los dos primeros niveles dan soporte al edificio y lo despegan del suelo por medio de los grandes cristales sin carpintería metálica divisoria, mientras que en los pisos superiores se logra un tratamiento unitario en el que solo da cuenta de la composición de la fachada el forjado suspendido sobre una retícula de carpintería metálica y vidrio. El cristal es diáfano de suelo a techo. El edificio se produce entre dos muros que lo contienen. El del lado que da a la calle continúa el hueco de la ventana hasta la terraza para no romper la unidad del edificio.

¹ El aspecto que muestra la fotografía da cuenta de la vigencia de los criterios de la Arquitectura Moderna que seguían autores como Sordo Madaleno. El edificio aún en nuestros días sigue pareciendo moderno mientras los vehículos parecen desentonar con la armonía de la imagen.

