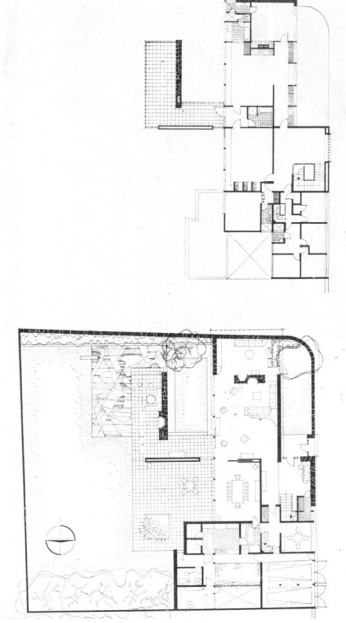


42. Mario Pani Darqui en colaboración con Enrique del Moral.
Residencia en la Ciudad de México, 1950. Plantas.
43. Ídem. Vista desde el jardín.
44. Ídem. Sala de estar.



RESIDENCIA EN LA CIUDAD DE MÉXICO, 1950

En colaboración con Enrique del Moral.

Es una casa que se desarrolla a todo lo largo del solar del lado poniente, incluso los volúmenes sobresalen del muro del perímetro que limita el solar.

Ese muro de piedra sirve de basamento al edificio y lo separa del suelo por medio de un cambio de textura, además de la diferencia en el alineamiento de la que ya he hablado y que produce una sombra del elemento en voladizo en su punto de apoyo con el muro.

El volumen en su cara interior es de gran sencillez, opaco por medio de muros ciegos en la planta baja y transparente con una fachada acristalada a todo lo largo en la planta alta.

Hay una terraza con vista hacia la piscina orientada al este al igual que las habitaciones.

La carpintería es de suelo a techo, aparece la chimenea como elemento ordenador del espacio. Emergen algunos muros ciegos que contrastan con los grandes cristales para delimitar el espacio.

