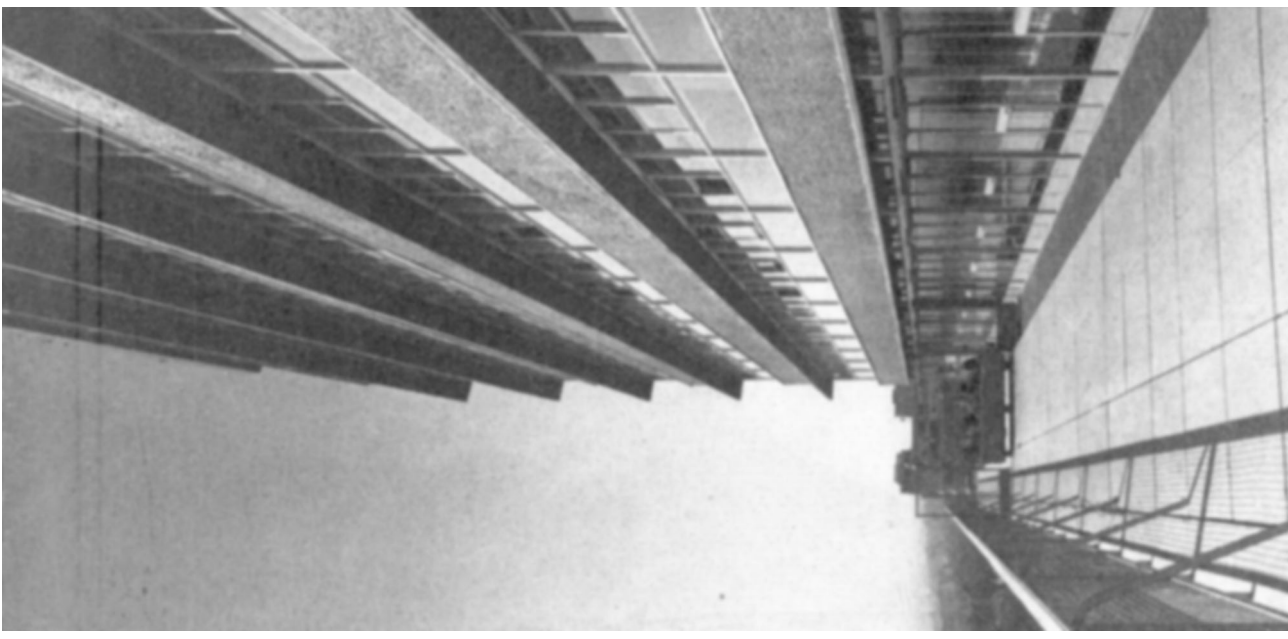
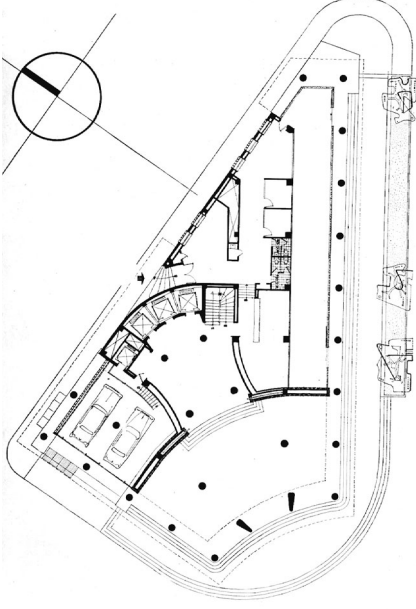


- 39 Mario Pani Darqui en colaboración con Enrique del Moral.  
 Secretaría de Recursos Hidráulicos, 1946 – 1950. Planta baja  
 40 Ídem. Vista general del edificio.  
 41 Ídem. Terraza configurada en el área de encuentro entre los dos  
 prismas que integran el edificio.



**SECRETARÍA DE RECURSOS HIDRÁULICOS, 1946-1950.** En colaboración con Enrique del Moral.

Está situado en la totalidad de una manzana triangular. Es un edificio de 22 plantas, dos de las cuales son subterráneas.

La composición volumétrica muestra dos prismas encimados, siendo el superior de menor base que el inferior. La imagen muestra el punto en que se remete el segundo cuerpo cumpliendo además un lineamiento urbano del lugar.

Al retrasar el cerramiento en la planta baja, el edificio utiliza la operación arquitectónica de despegarse del suelo por medio de la sombra que produce ese primer entre eje de columnas descubierto que crea al mismo tiempo un gran pórtico de acceso al edificio.

A pesar de la irregularidad del emplazamiento, Pani crea un módulo para diseñar la estructura desarrollando crujeas paralelas al perímetro del solar y realizando un ajuste al centro del edificio.

El volumen es de gran uniformidad con un primer plano de forjados y el cerramiento retrasado de cristal.

