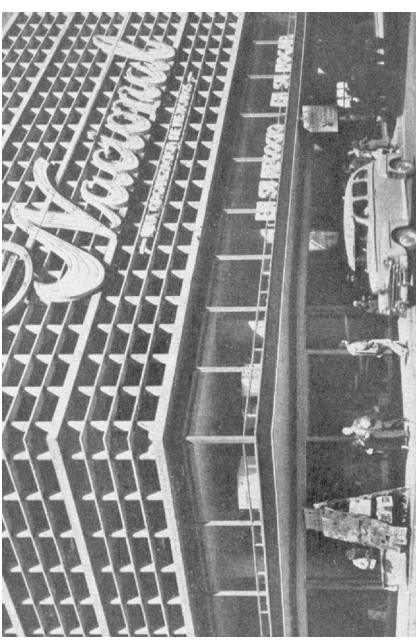
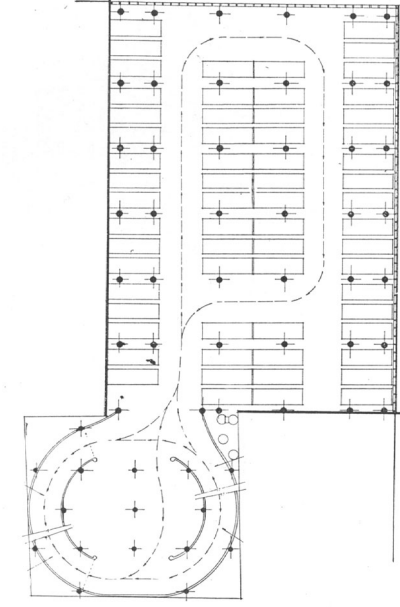


- 22 José Villagrán García. Edificio para aparcamiento de automóviles Gante, 1948. Planta tipo.
- 23 Ídem. Vista del encuentro de las plantas comerciales con la estructura reticular de las plantas superiores destinadas al aparcamiento.
- 24 Ídem. Interior del aparcamiento.



### EDIFICIO PARA APARCAMIENTO DE AUTOMÓVILES GANTE, 1948

El edificio se coloca en esquina y está formado básicamente por dos piezas rectangulares desplazadas y unidas entre sí por una de sus esquinas. La más pequeña de ellas contiene una rampa helicoidal para la circulación de los vehículos en todas las plantas. El segundo cuerpo, la zona de aparcamiento, está resuelto por medio de una retícula en su estructura que organiza seis crujeas de una sola medida en uno de los sentidos y cinco crujeas en la otra dirección. En ésta última, la estructura tiene dos crujeas del mismo tamaño en los extremos que son más pequeñas que las tres centrales, también de la misma dimensión.

La planta baja y el primer piso son de gran transparencia, tienen locales comerciales y forman el basamento del edificio en penumbra separando el edificio del suelo.

Las siguientes plantas están tratadas de modo unitario por medio de una estructura reticular en forma de "brise-soleil" en un interesante juego de luces y sombras en todo el amplio tablero.

