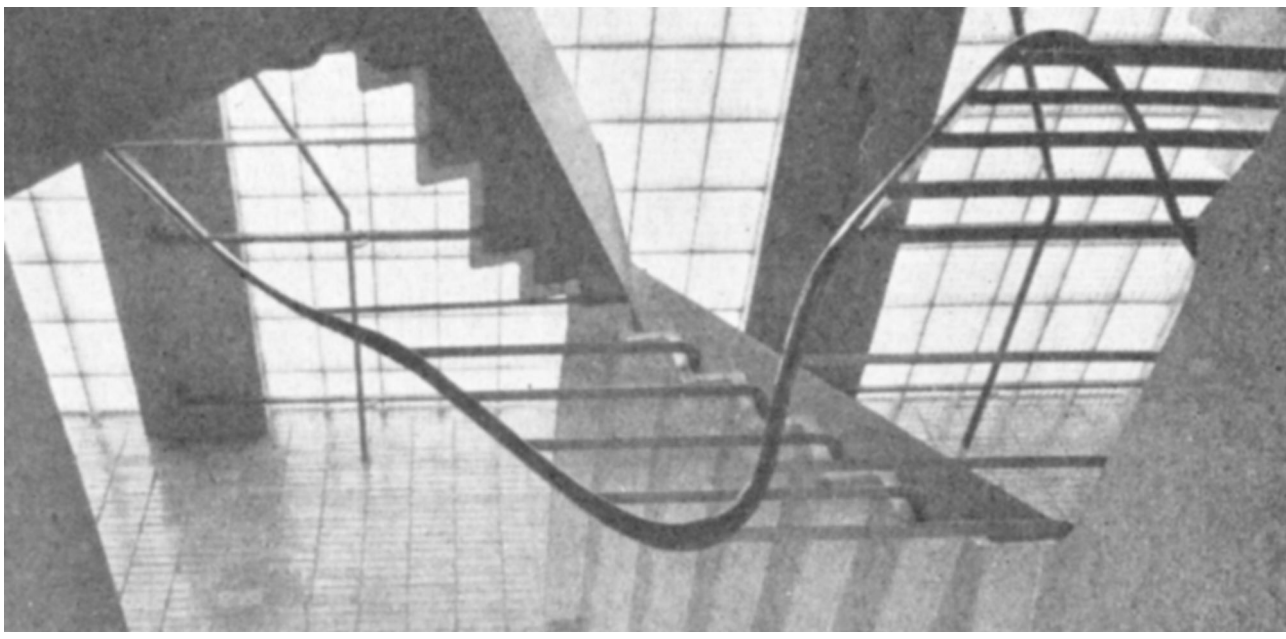
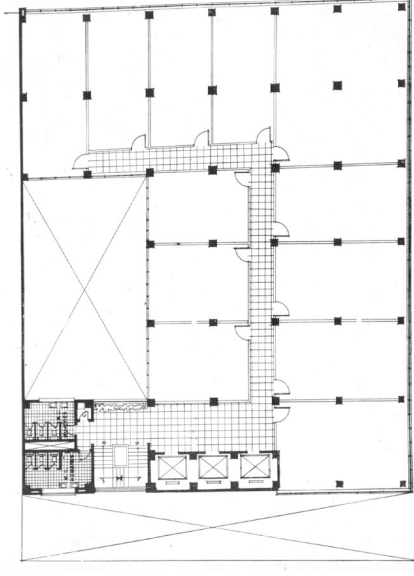


19 José Villagrán García. Edificio Comercial Condesa, 1947.

Planta tipo.

20 Ídem. Aspecto exterior.

21 Ídem. Escalera separada del cerramiento del edificio.



EDIFICIO COMERCIAL CONDESA, 1947.

En colaboración con Enrique del Moral.

Es un edificio colocado en esquina. Se despeja de la medianera por uno de sus lados para crear el acceso al aparcamiento. En la planta baja hay locales comerciales dando prioridad a la entrada de los mismos por la calle principal. El edificio está resuelto estructuralmente con una modulación de seis crujeas en ambas direcciones. Tiene la circulación centralizada de tal manera que el máximo de superficie útil queda iluminada de forma natural.

La estructura no llega a la fachada. El tratamiento del volumen de cara al exterior está resuelto de manera unitaria en sus dos primeras plantas por medio de un marco que engloba la carpintería metálica de los pisos principales, primero y segundo. En los siguientes niveles se deja expuesto el forjado y el resto de la fachada es únicamente carpintería metálica y vidrio.

Los acabados del edificio responden al deseo de disminuir en lo posible los gastos de mantenimiento. Los muros se revisitaron con tabique de barro vitrificado y paneles de Formica.

