

M M M
M M I
M M M

II



LOS DIBUJOS DE RAFAEL MASO

TESIS DOCTORAL

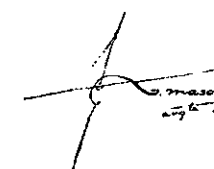
DIBUJO Y PENSAMIENTO EN LA OBRA DE RAFAEL MASO

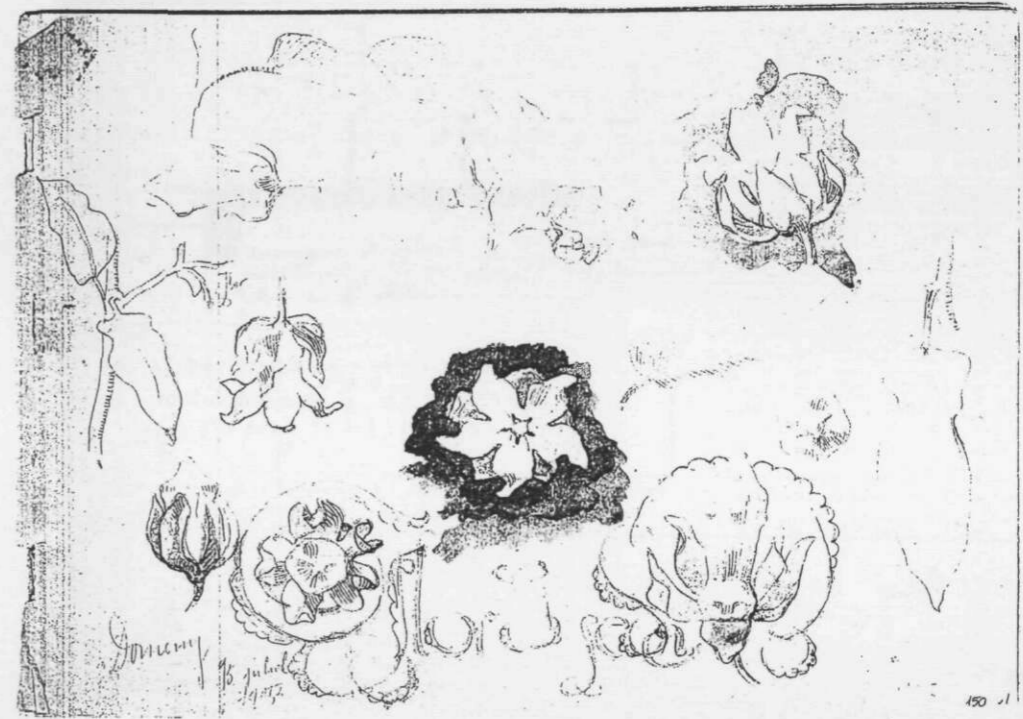
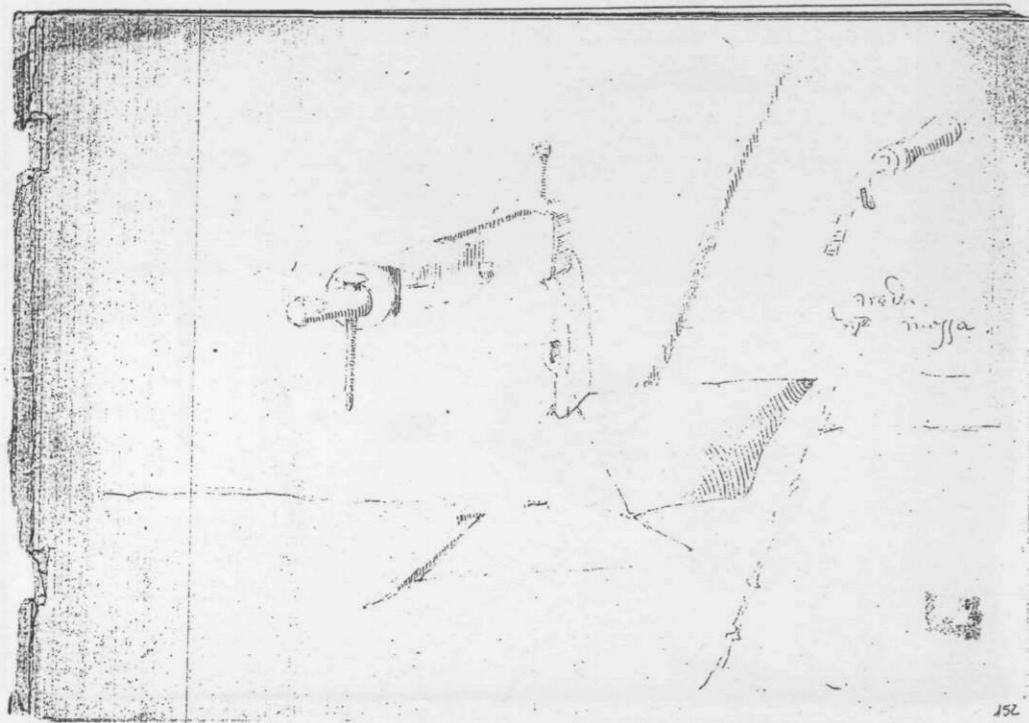
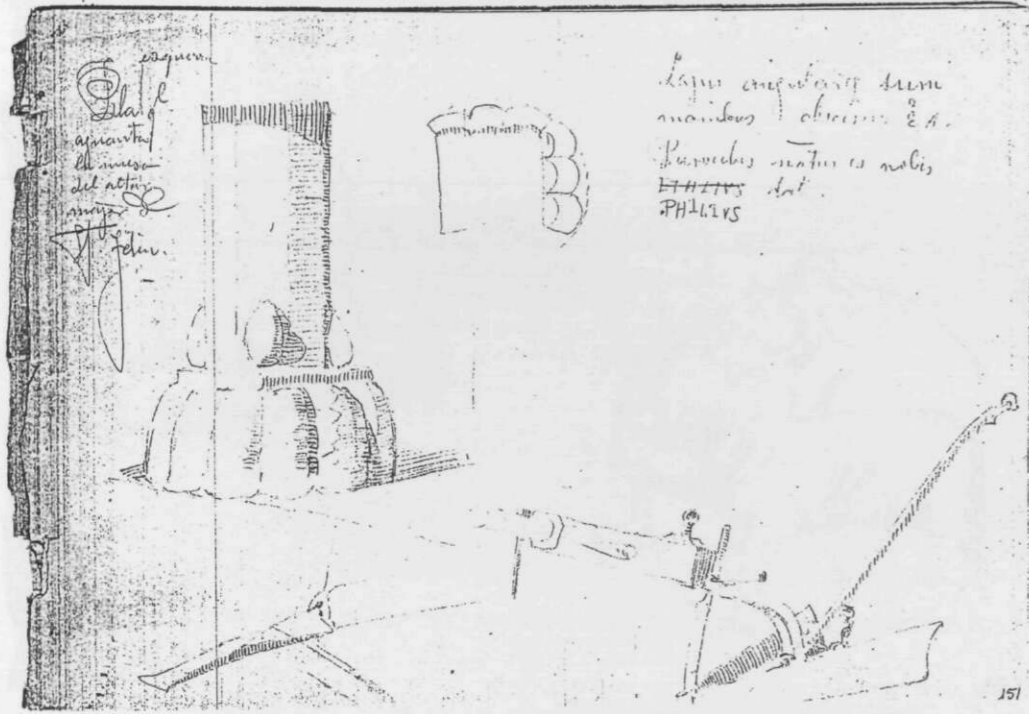
por Rafael Pérez González

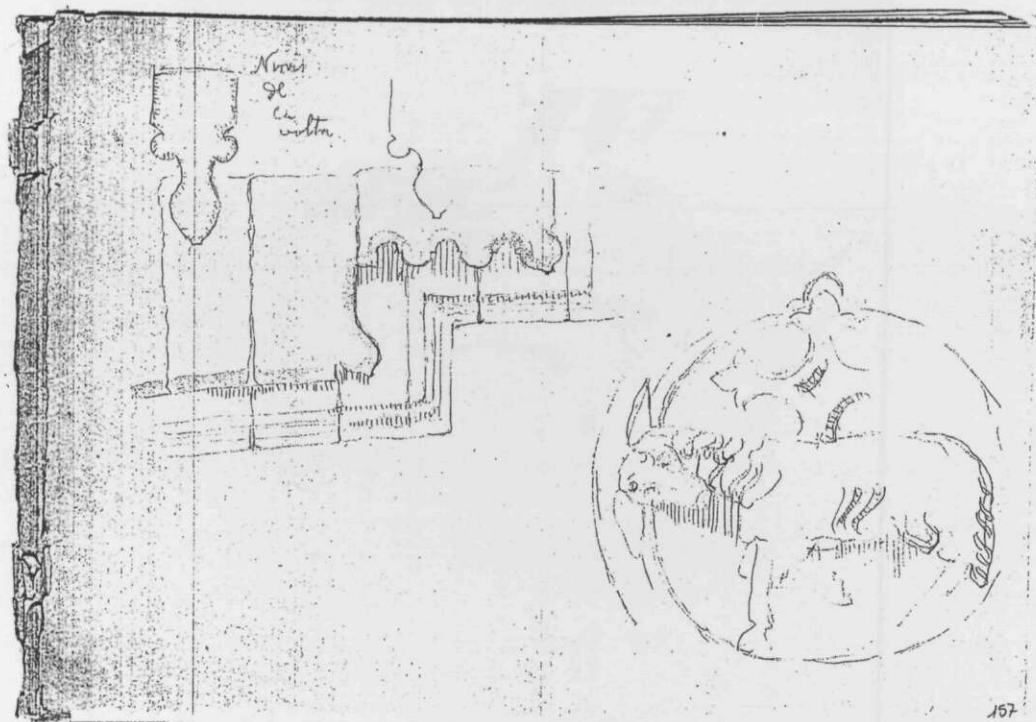
MASO

LIBRETA N°6

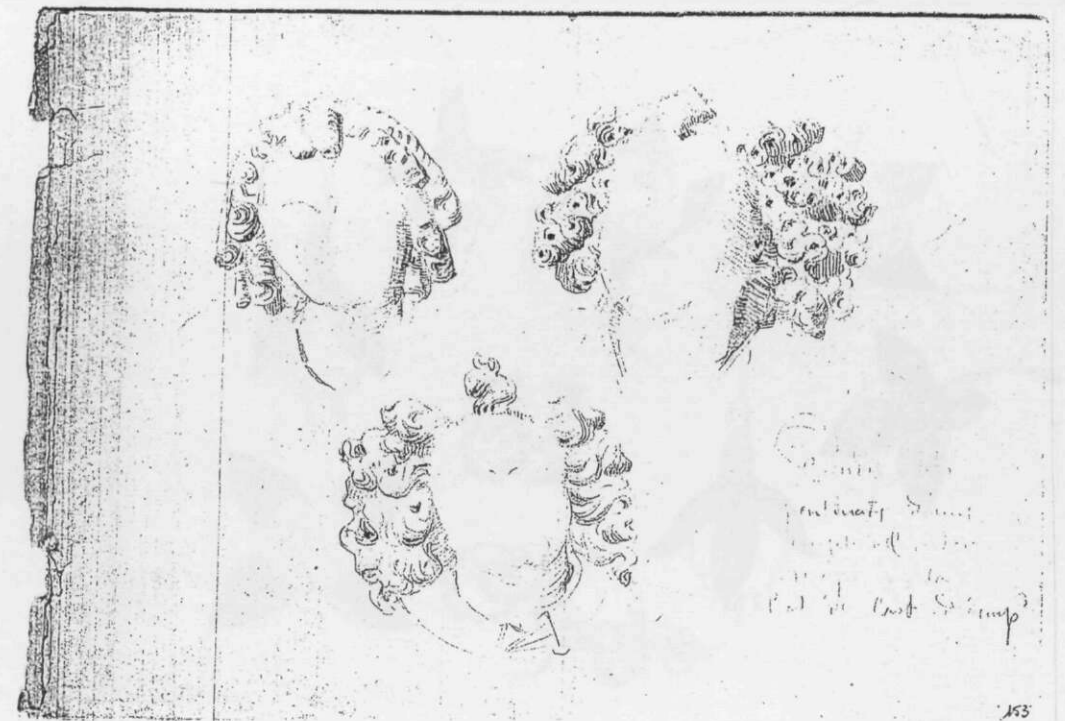
14 DIBUJOS
Números 148 al 161



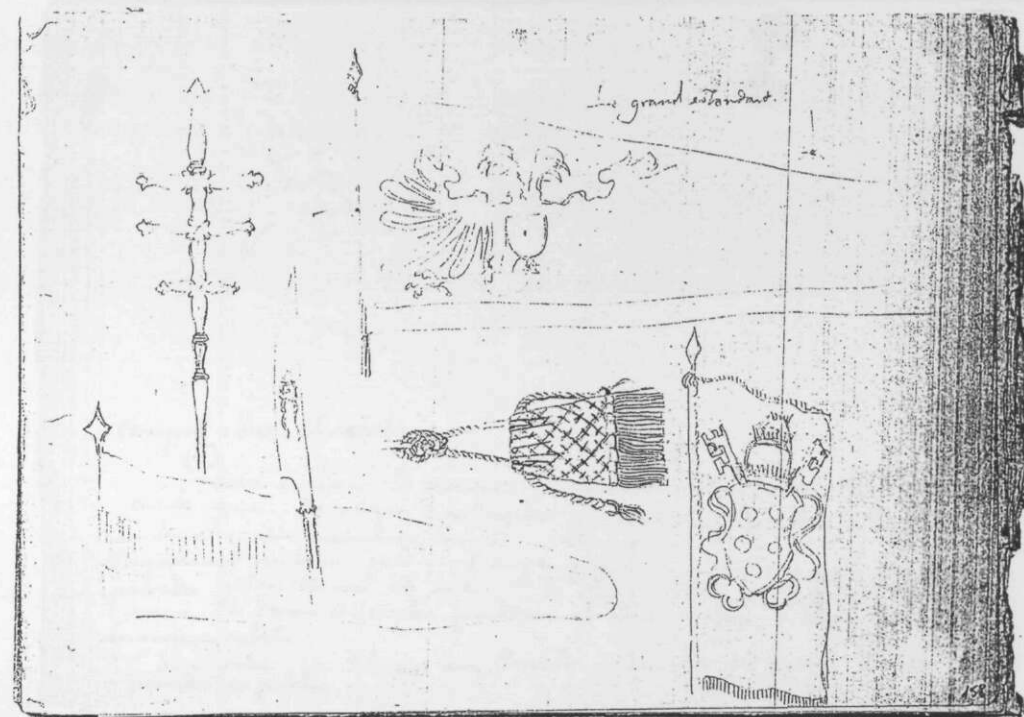




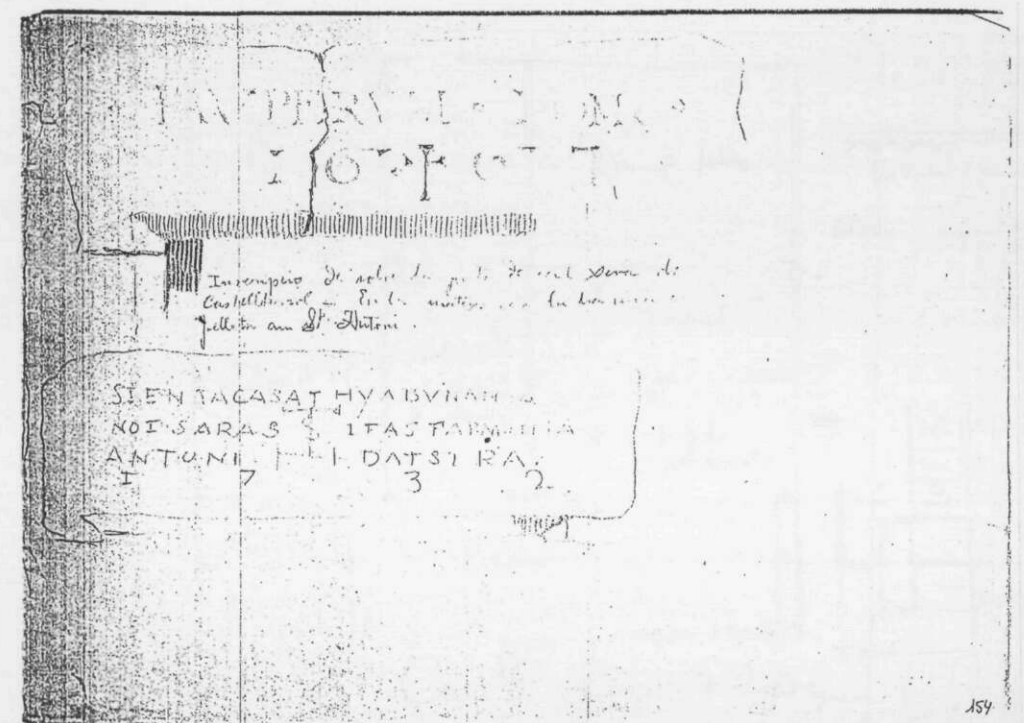
152



153



154

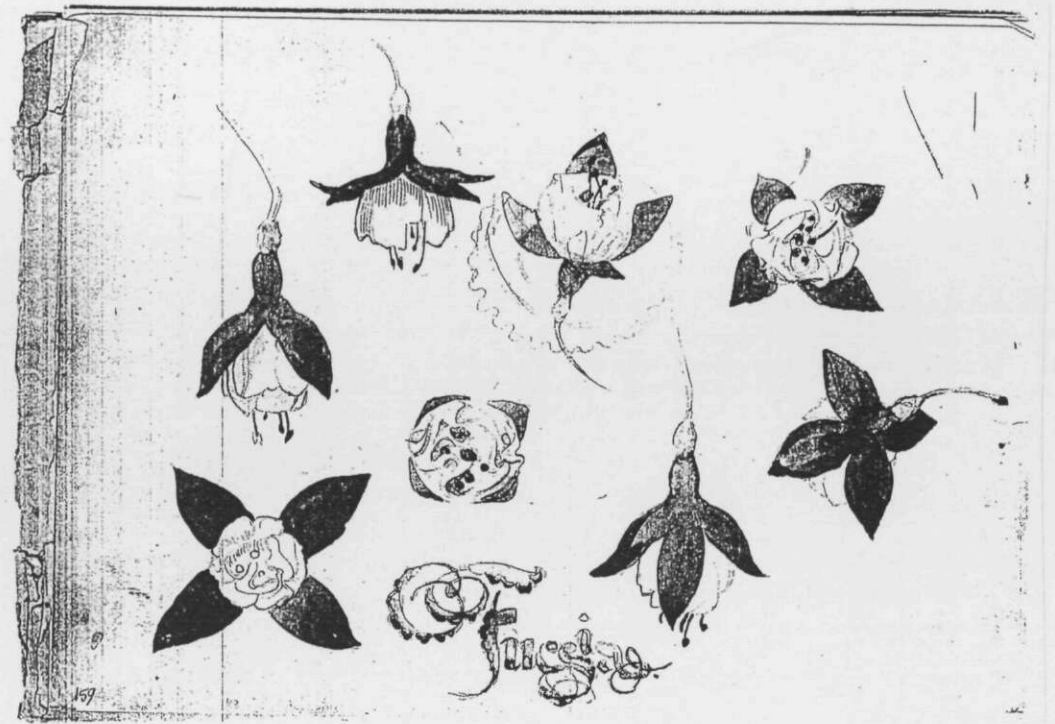


155



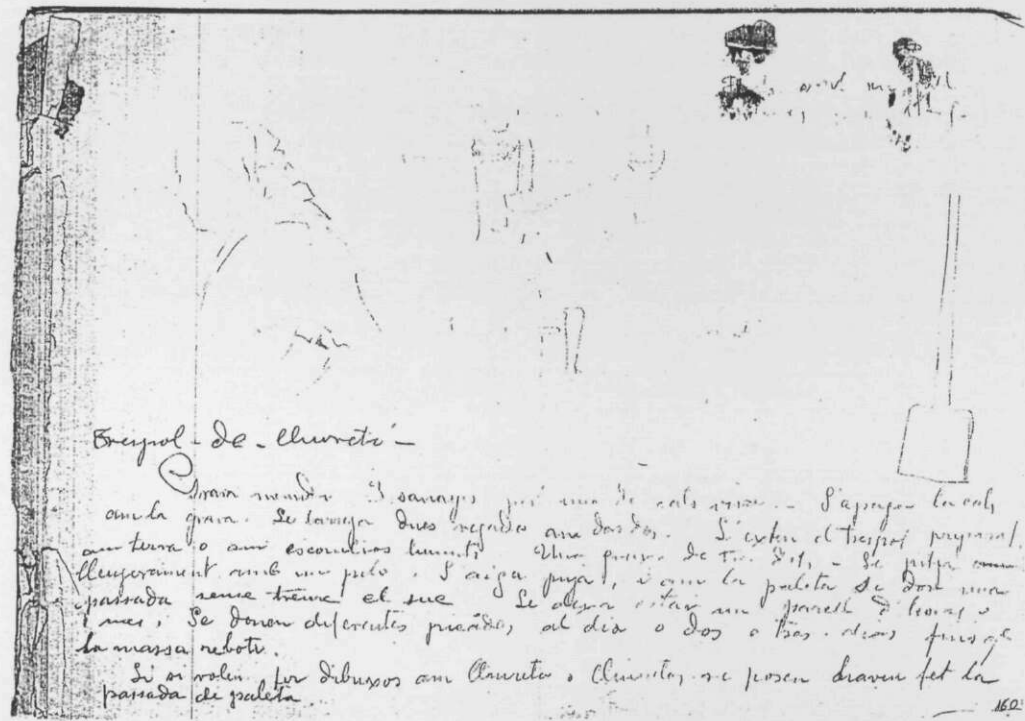
Casa de Plandano

155



Floral motifs

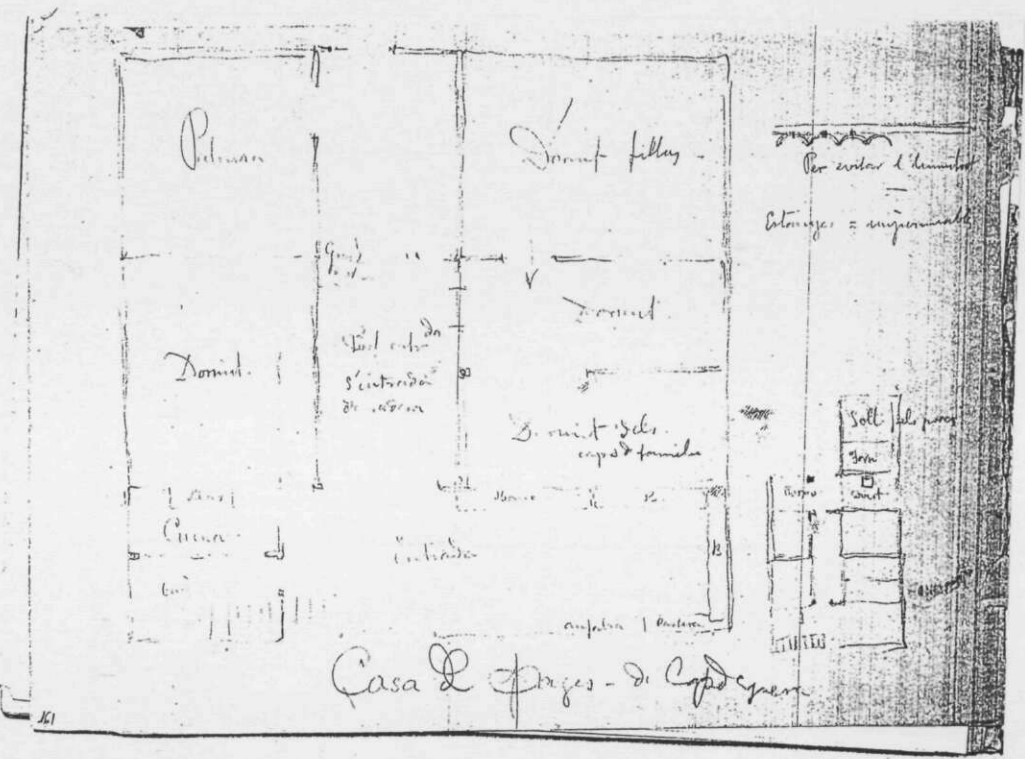
157



Brazol de clavetes

Se fau un braçol de clavetes amb la gran. Se tança dues vegades amb dos dos. S'extreu el braçol preparant amb terra o amb escombrius llimats. Una part de tres dies - se pasta amb lleugrament amb un pèl. S'aiga puja, i amb la paleta se dona una passada sense treure el suc. Se donen diferents picades, al dia o dos o tres dies fins que la massa reboti. Si si volen fer dibuixos amb clavetes o clavetes se posen braçol fet la passada de paleta.

160



Patron

Donat filly

Per evitar el llum
Entrades = singularment

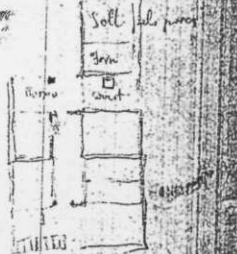
Donat

Donat

Donat dels caps de família

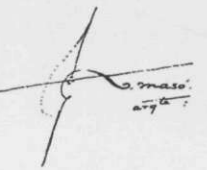
Cama

Entrada

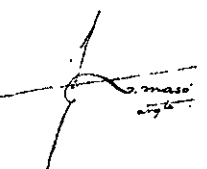


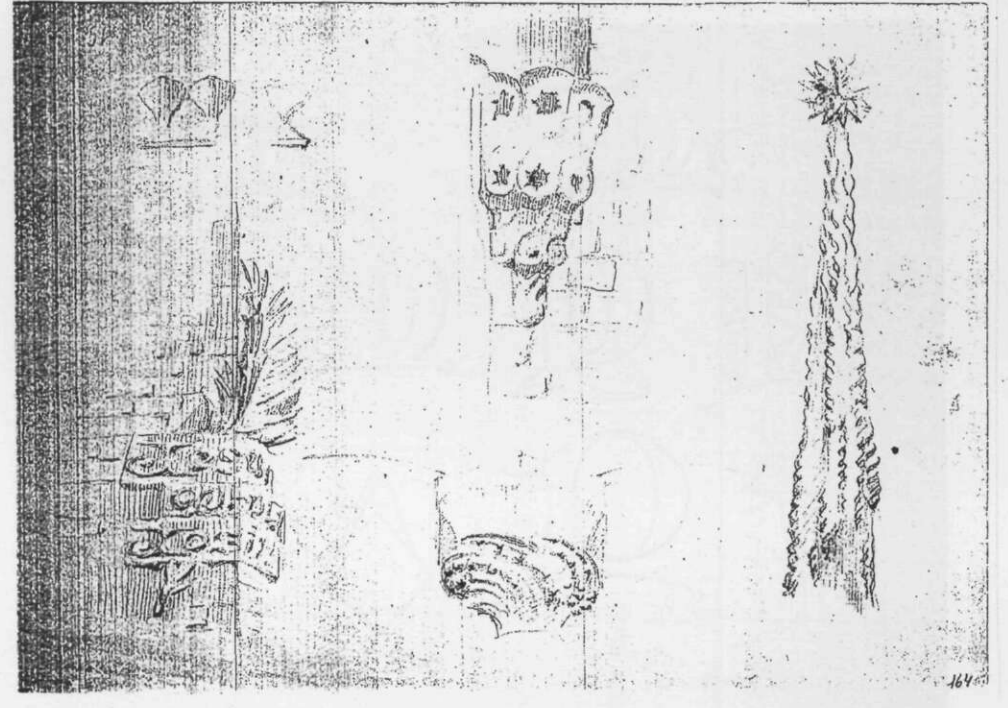
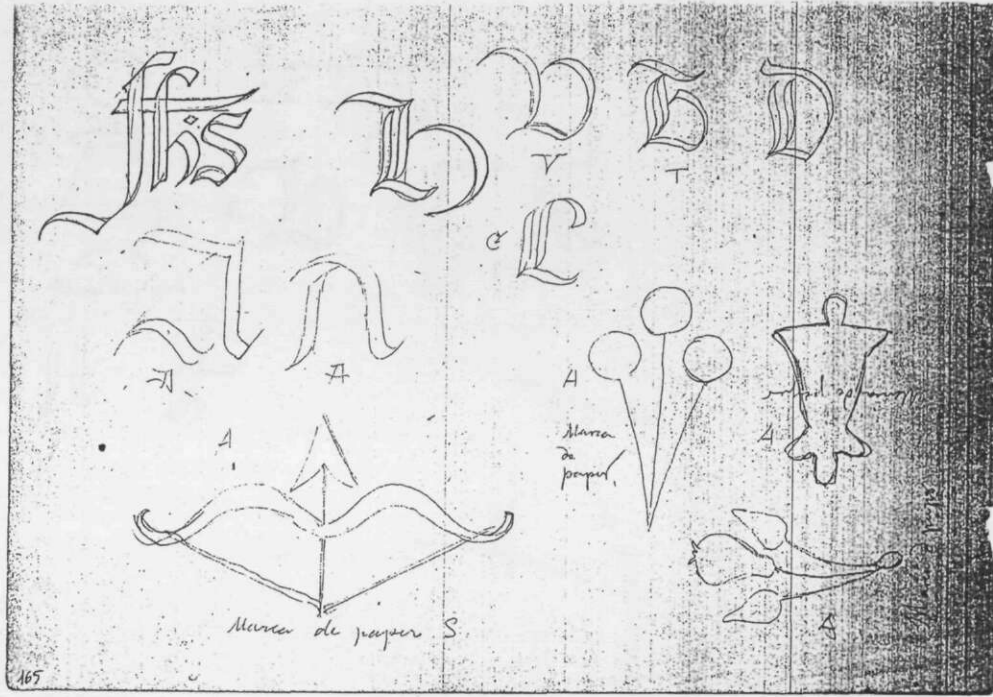
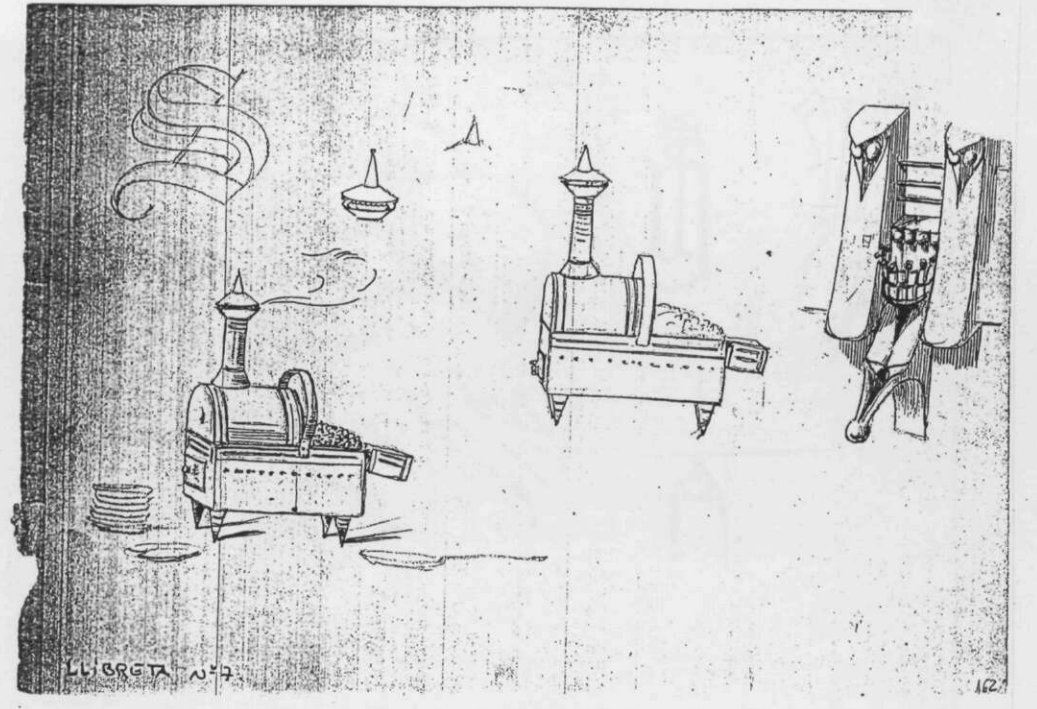
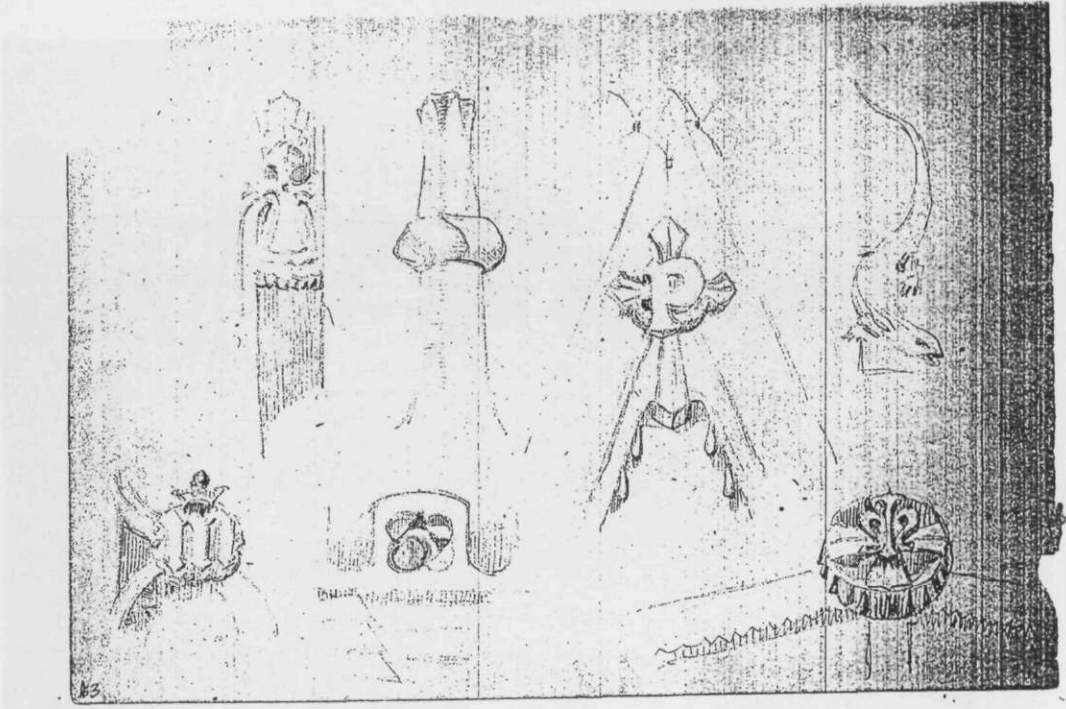
Casa de Francesc de Capdepera

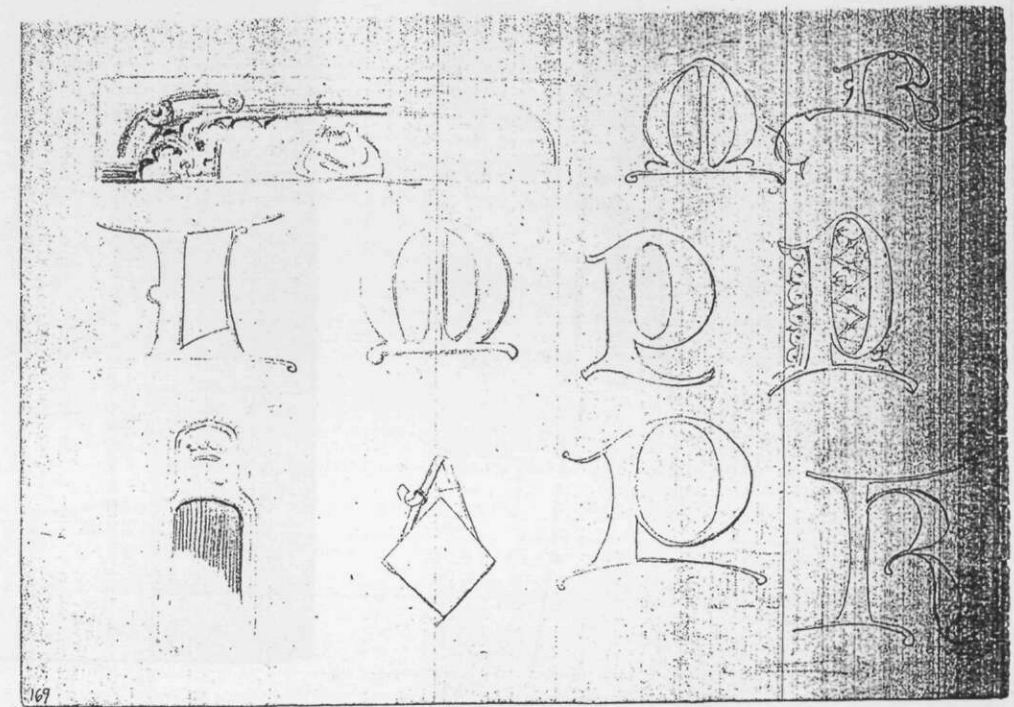
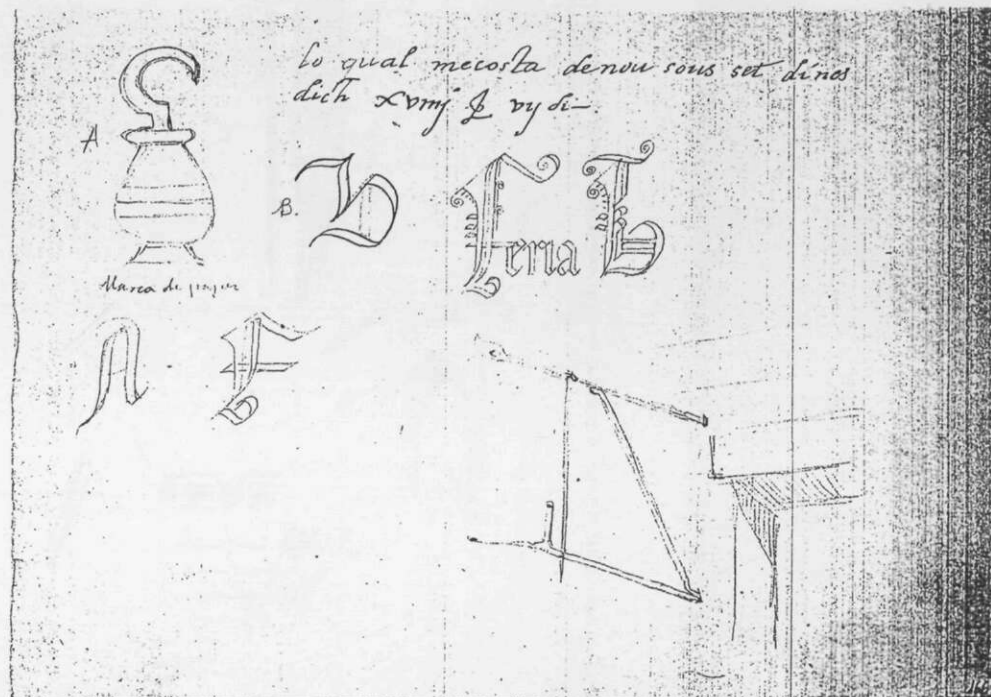
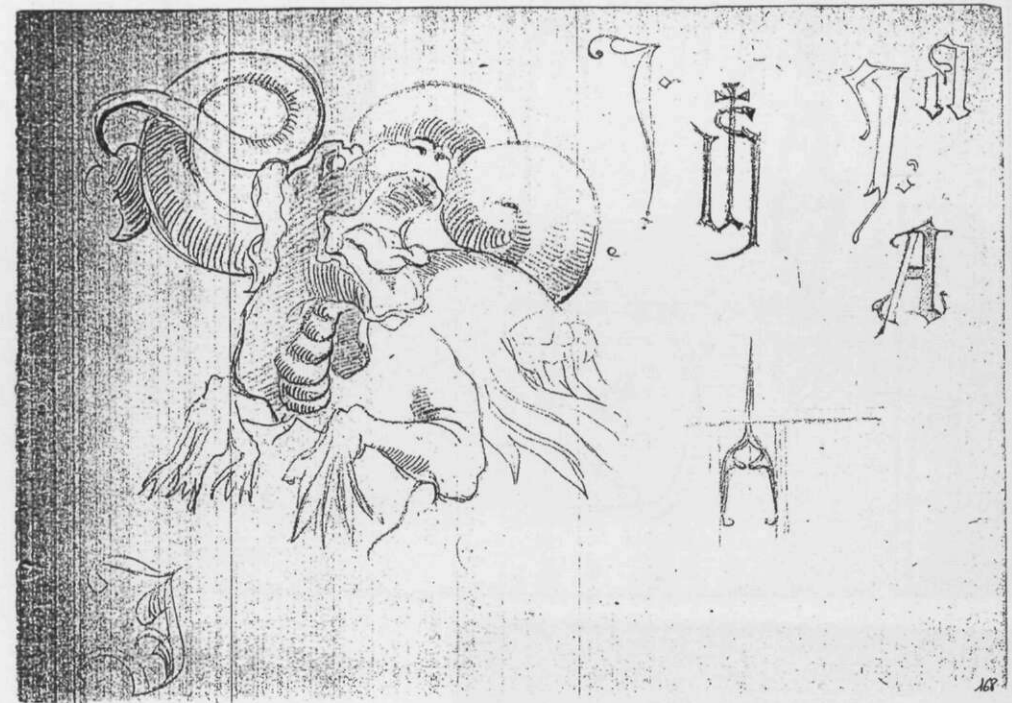
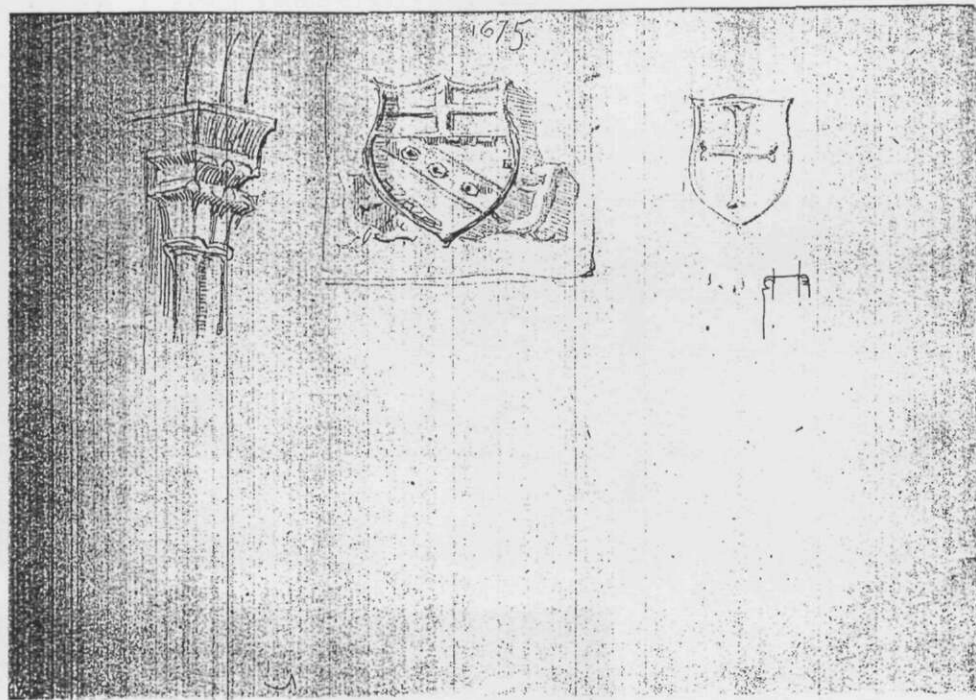
161

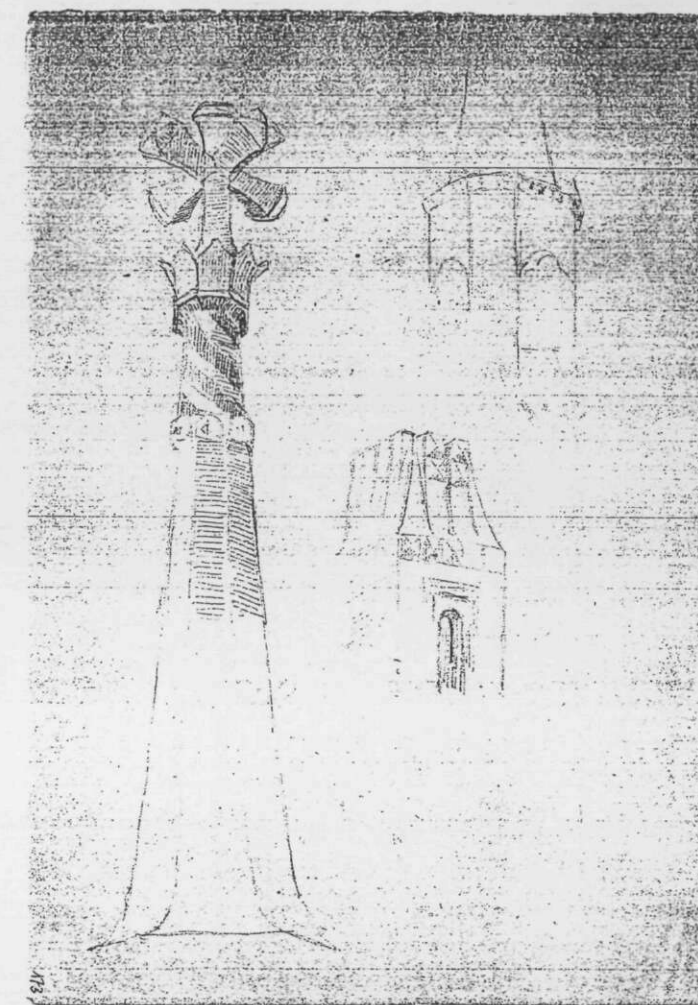
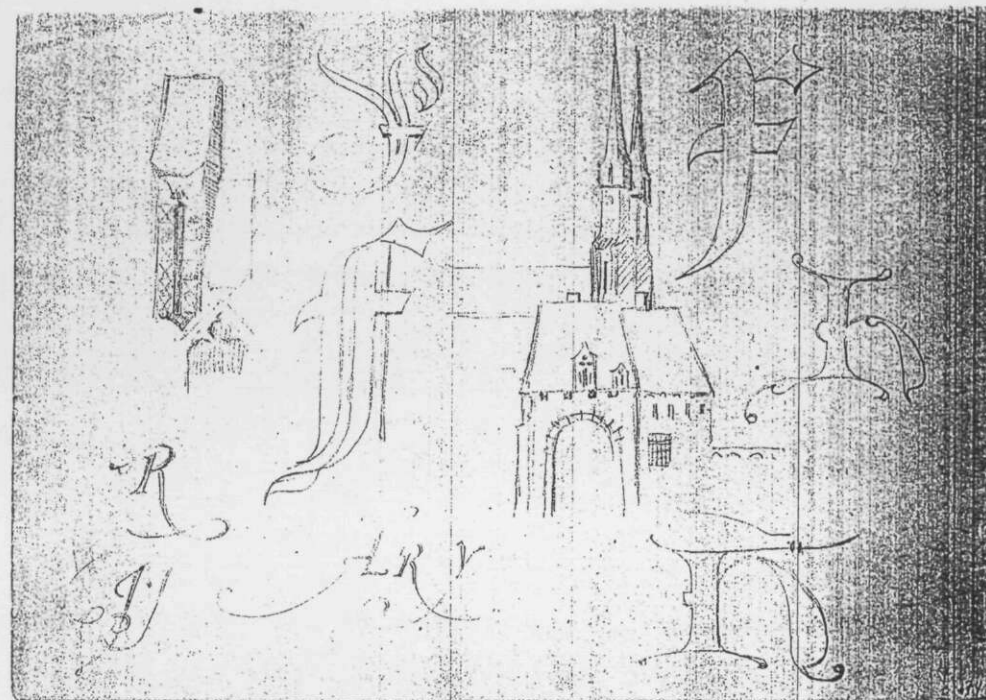
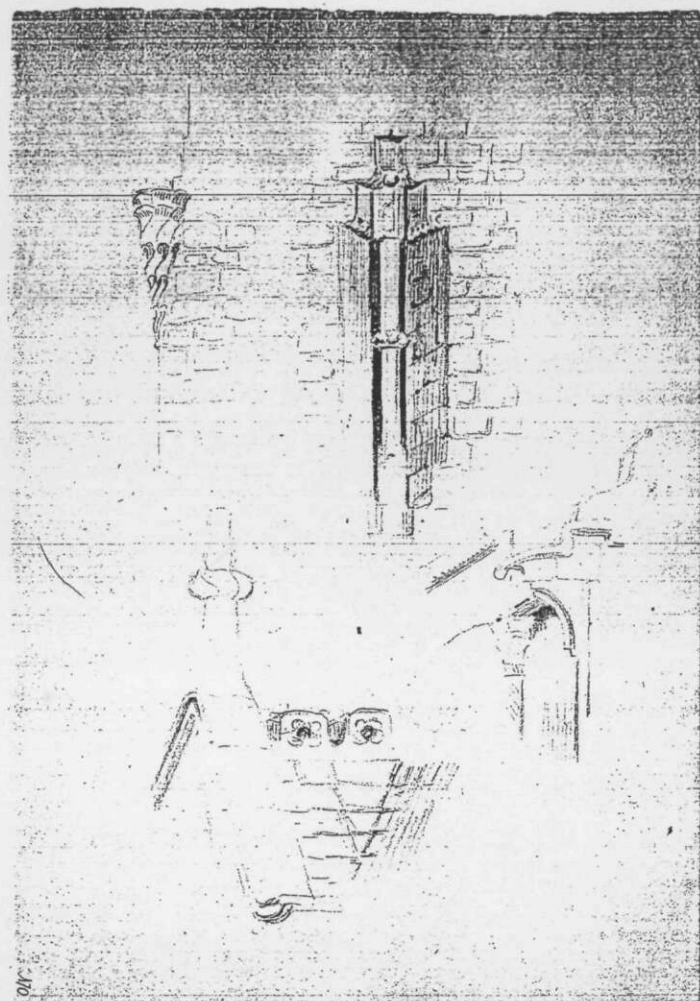
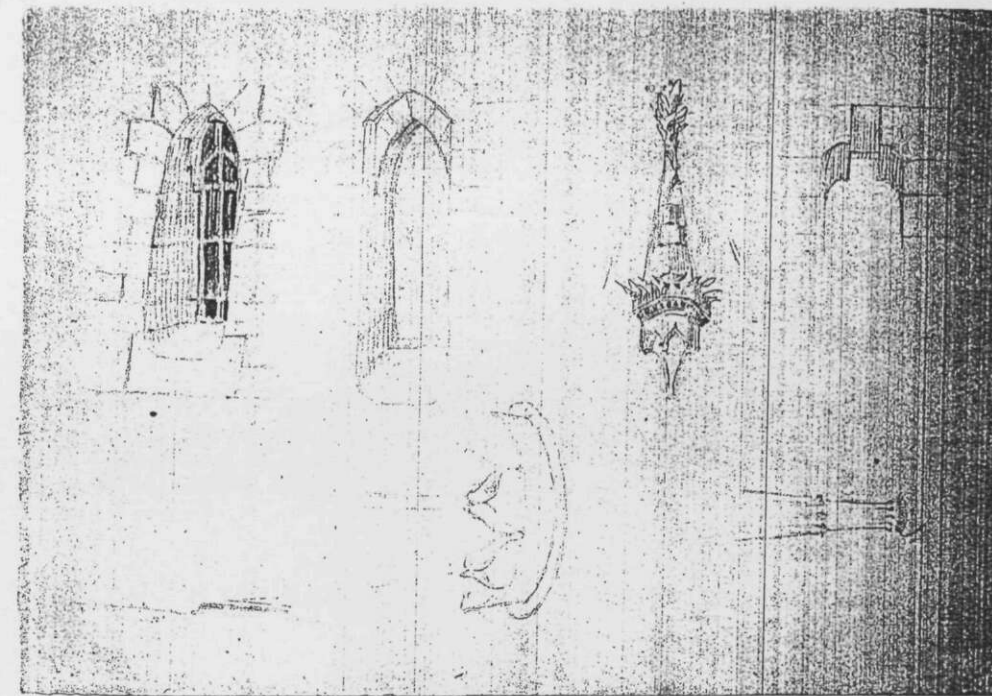
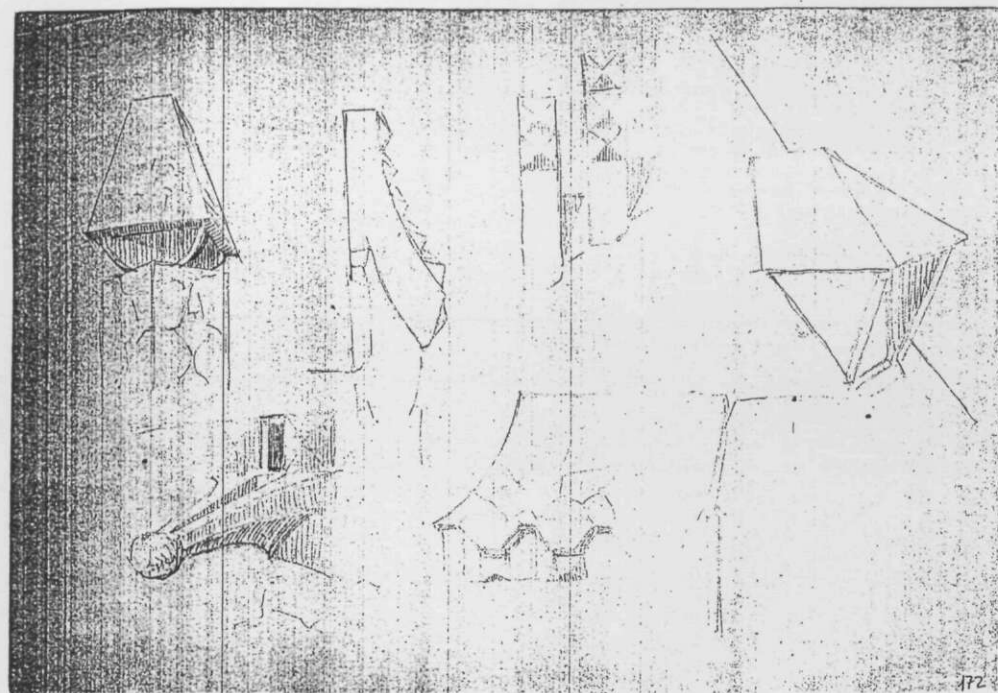


LIBRETA Nº7
13 DIBUJOS
Números 162 al 174

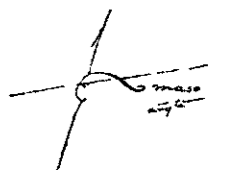


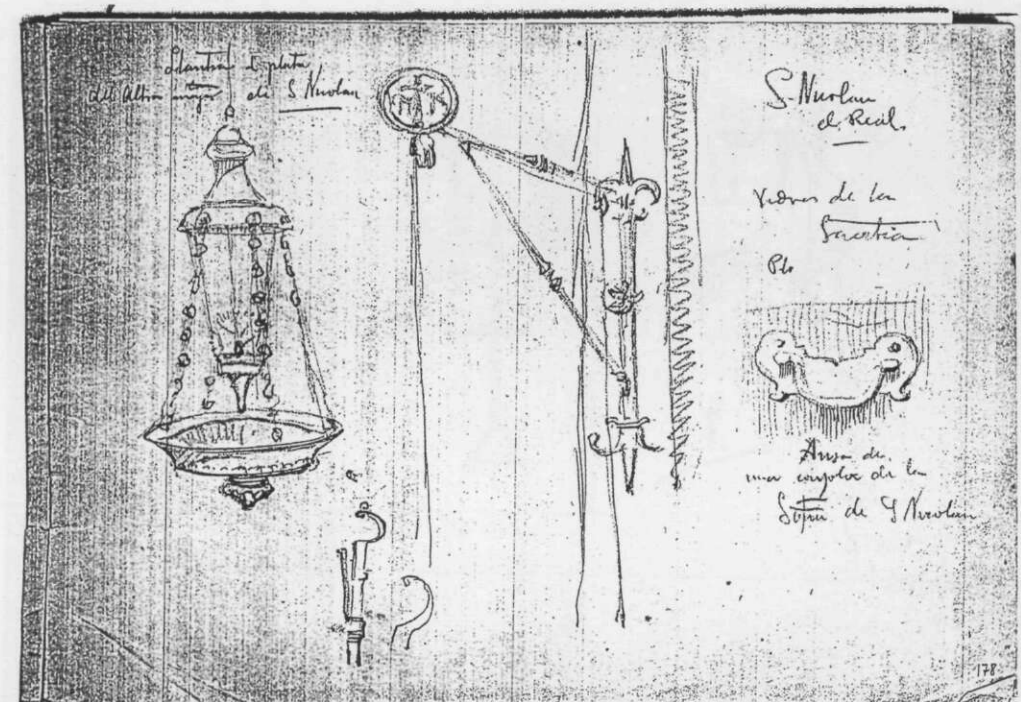
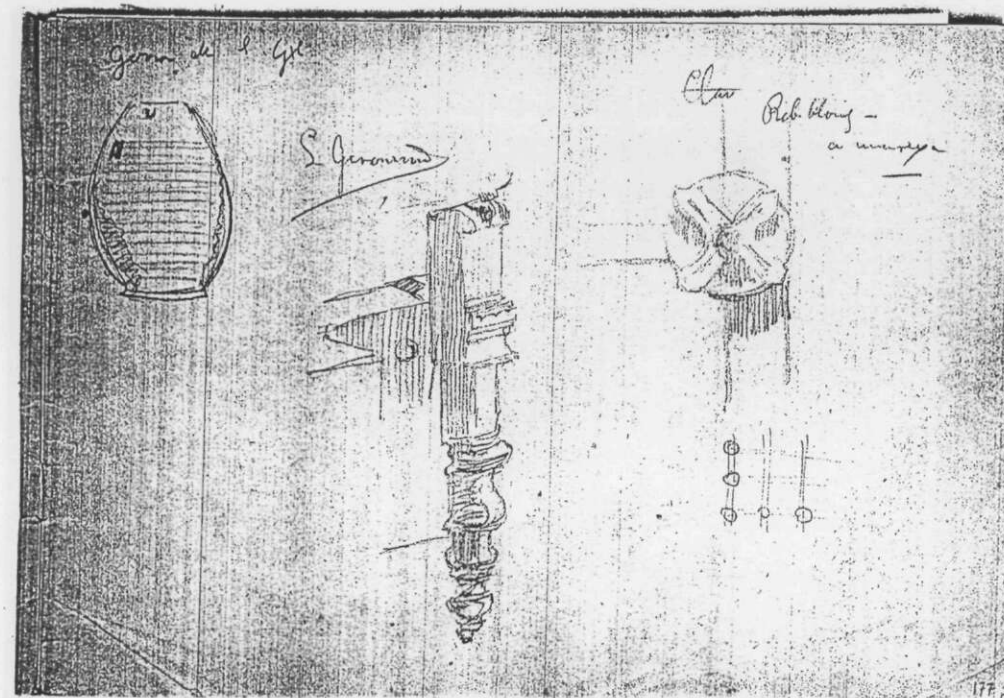
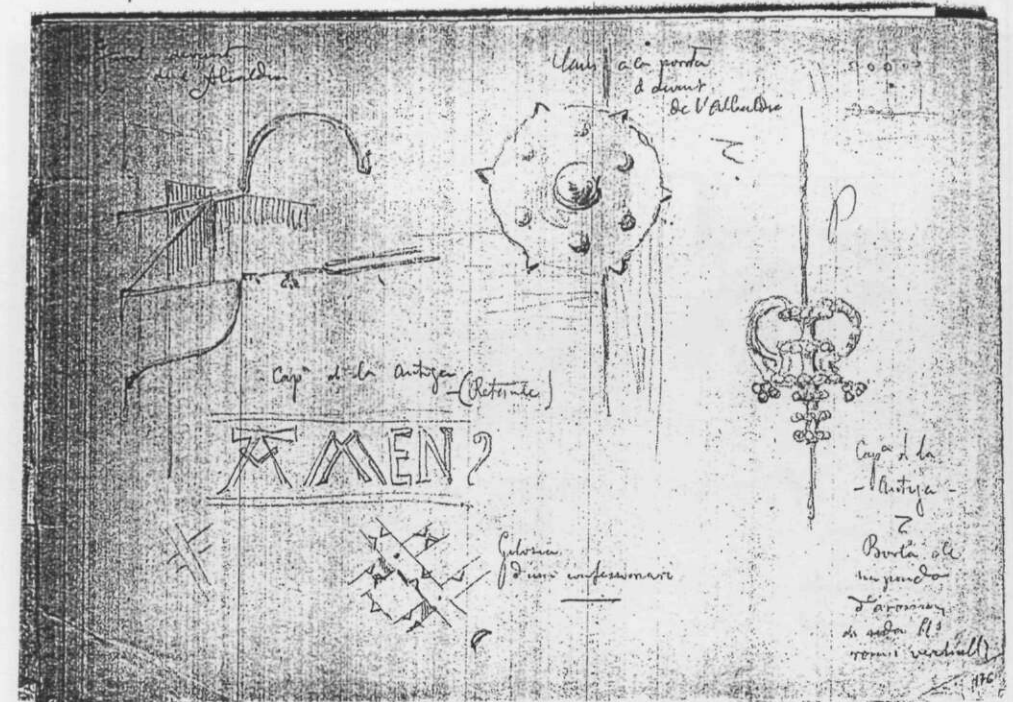
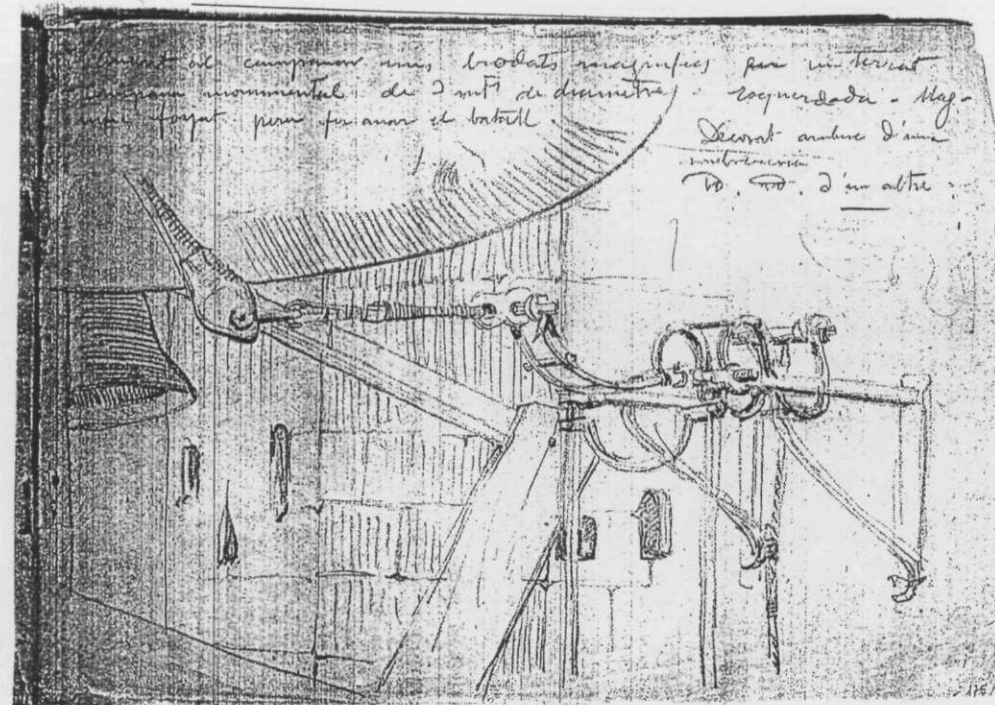


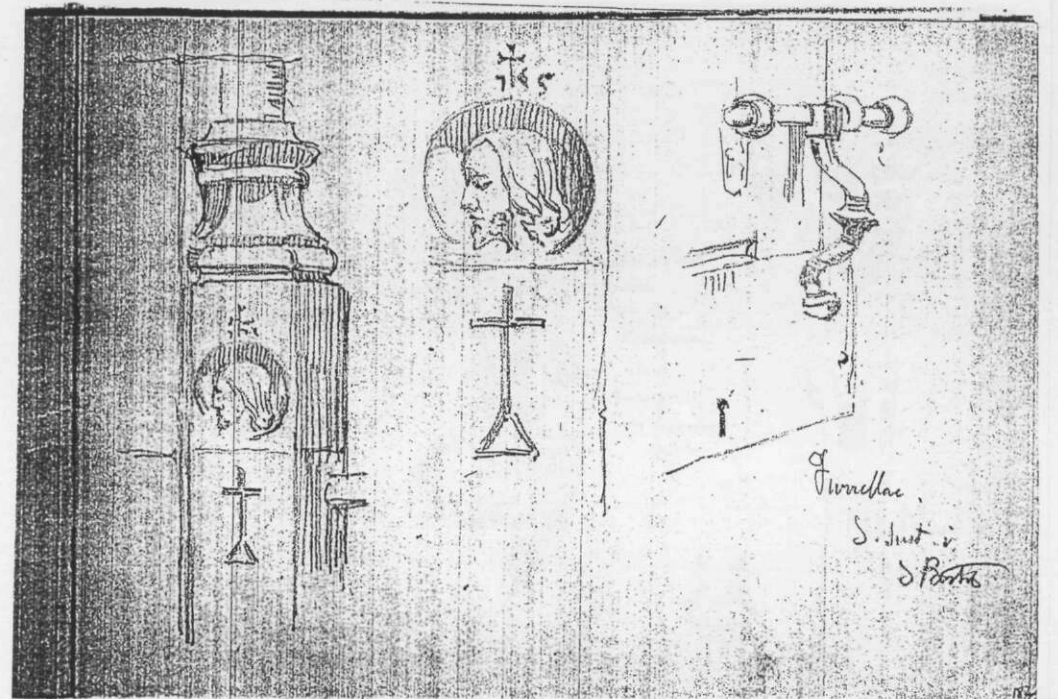
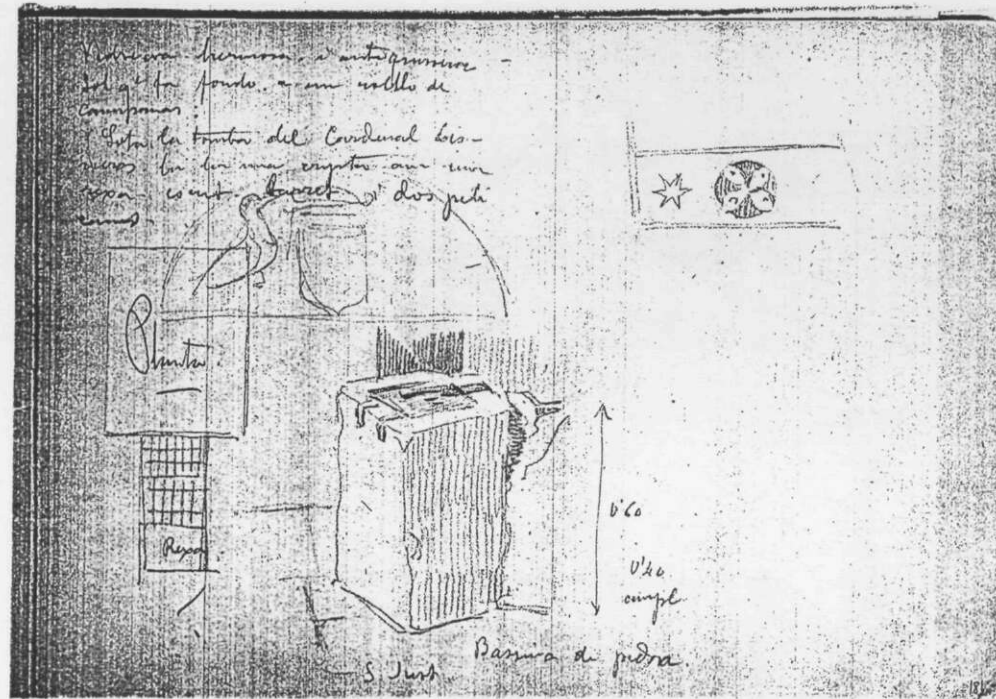
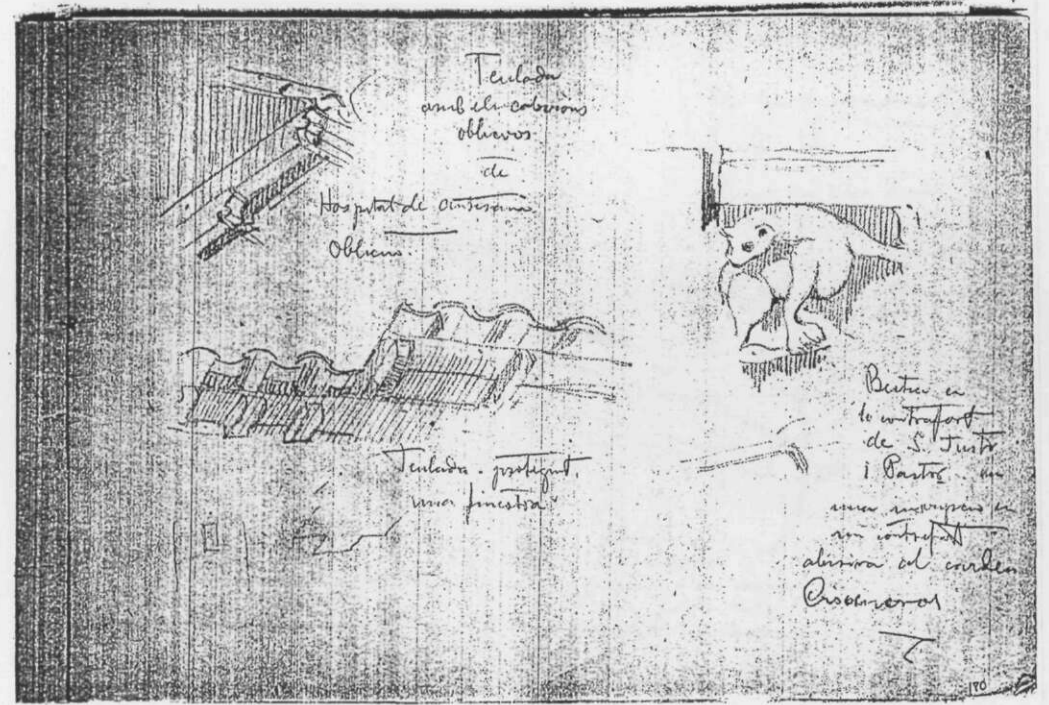
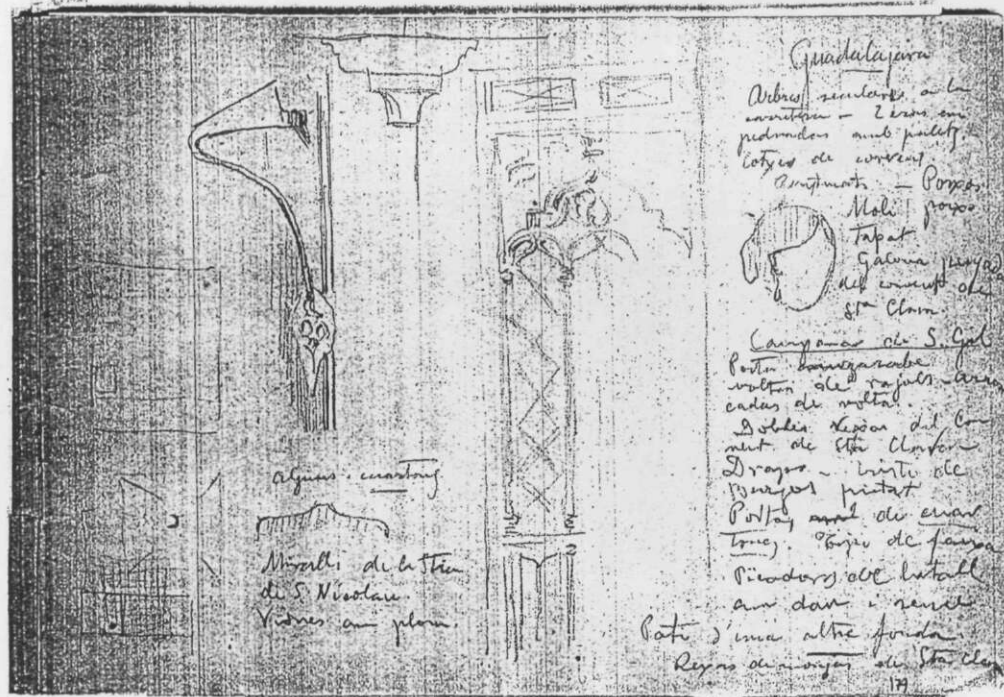


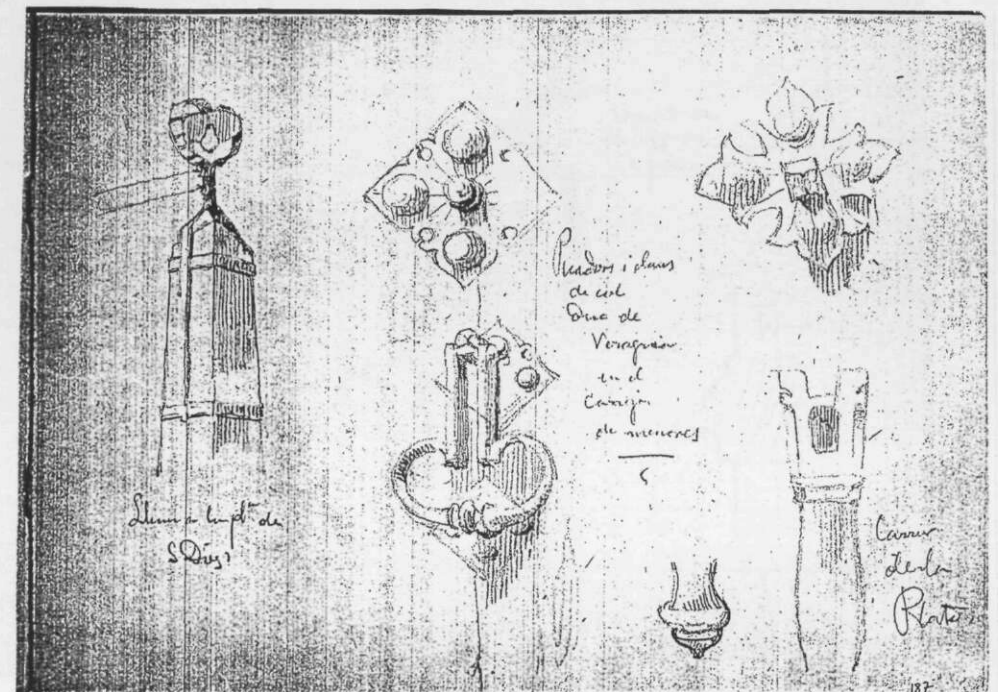
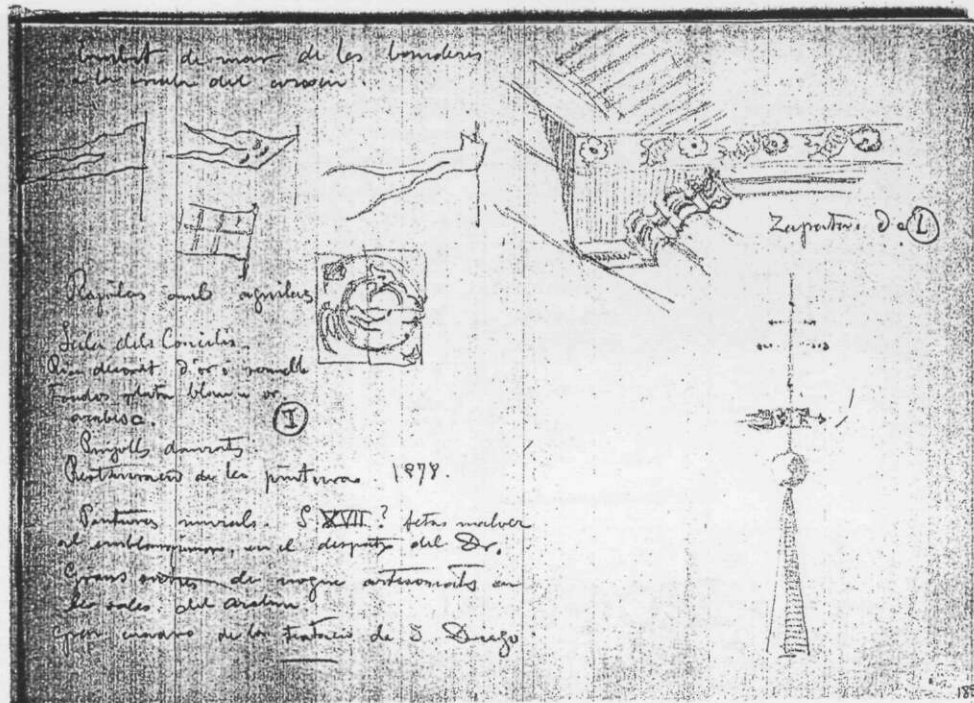
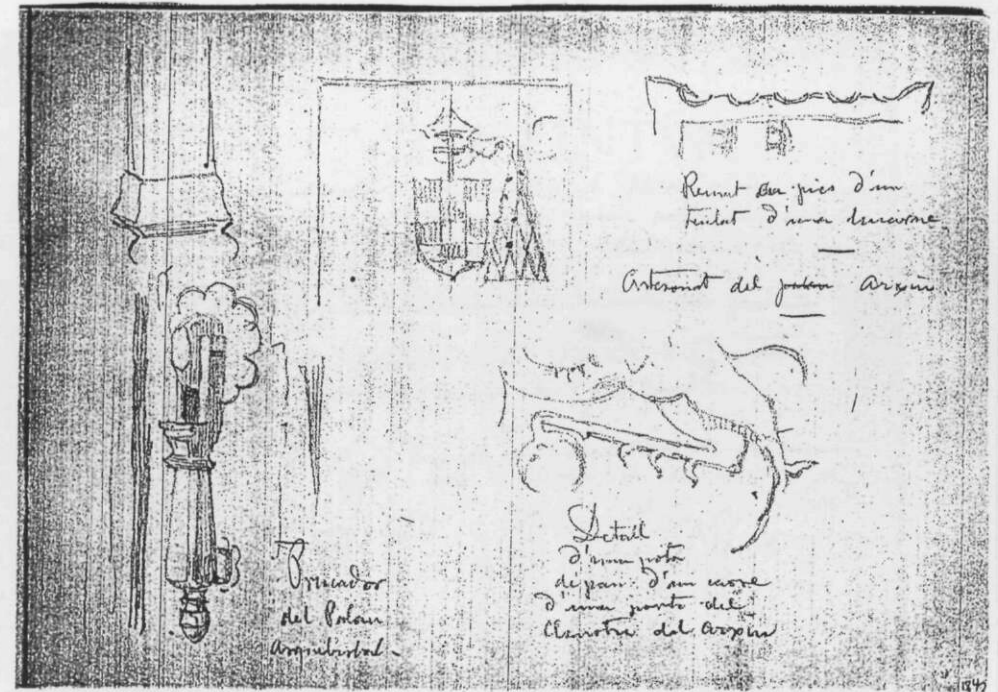
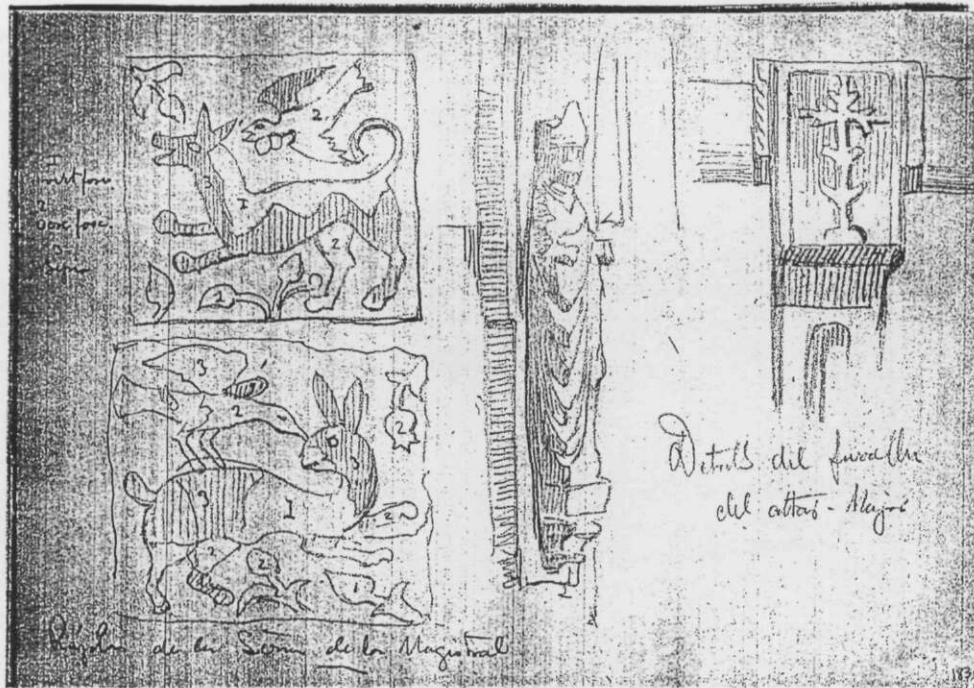


LIBRETA N°8
19 DIBUJOS
Números 175 al 193









Sis filades de rajol. cor = 2^a q^a un a-mall.

La custodia

S. custodia color. Pintura sobre del tresor - Parits del presbitero va fender - acubada amb angles. - Tancament d'un Chirre guern. Bor. fender per als angles hores acubada pura q fringes. Sants ensemblat fentes. Sants ensemblat acubada amb sants. Sants. alguna judici bon a delat. bon agudat de les representants pel precat. Tot voltant de sants i altres amb creus. Or en elles. les pintures en les franges de les capes. En les creus. Rementat. una dona es enportada pel dragó i el S. de caleros. Tot or. per blau y vermell (fendes).

capite amb acubada. Son filas de brassi com capes.

Este la porta. Intrae cultus silentium

IVS TITIAE CVTVS LENTVM

Capite sobre deambulaton - donec loc al fondo a un gran capilla amb tres arcadas para entrarhi bit la la resurreccio. altre amb els arcs filistei. M. tres S. m. y.

Al costat altre solues igual. Armonium retante de forma 2 her rous suplicas.

Horsum lapidea de bronze. de JOANN Y G. natius Cad Morsu - Sombres de cardinal penjant.

Penyal en los sepulcros de la capella del D. Alvar de Luna.

2

Sobre la porta del costat del evangeli un rellotge que sol entra en un m. los dingsos broques. al costat porta sobre la arquivolta bertes drets cap a entura arquivolte amb creus d'alcoba y un altre finaloque. al costat sobre una porta del costat de l'escena al m. Confessionari per homes sols. L'entornament de feres que ven a la corren del capella.

Feres del canals sobre dels claustra empunt de ferro de la roca rodany castellan.

Pellotrie de sol amb rous de gelosia al costat de l'entornament.

Fructes amb vidre color ordinari en les retres d'entornament.

Ullades localtes amb frantes.

Entornament de lap de la uniera d'una capella de les abudals al costat del tram.

En el pati de la corren del Salvador. Morsu.

Talud protector del fonament.

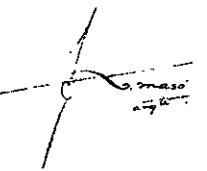
Taza 2^a de los adjuvos i parament.

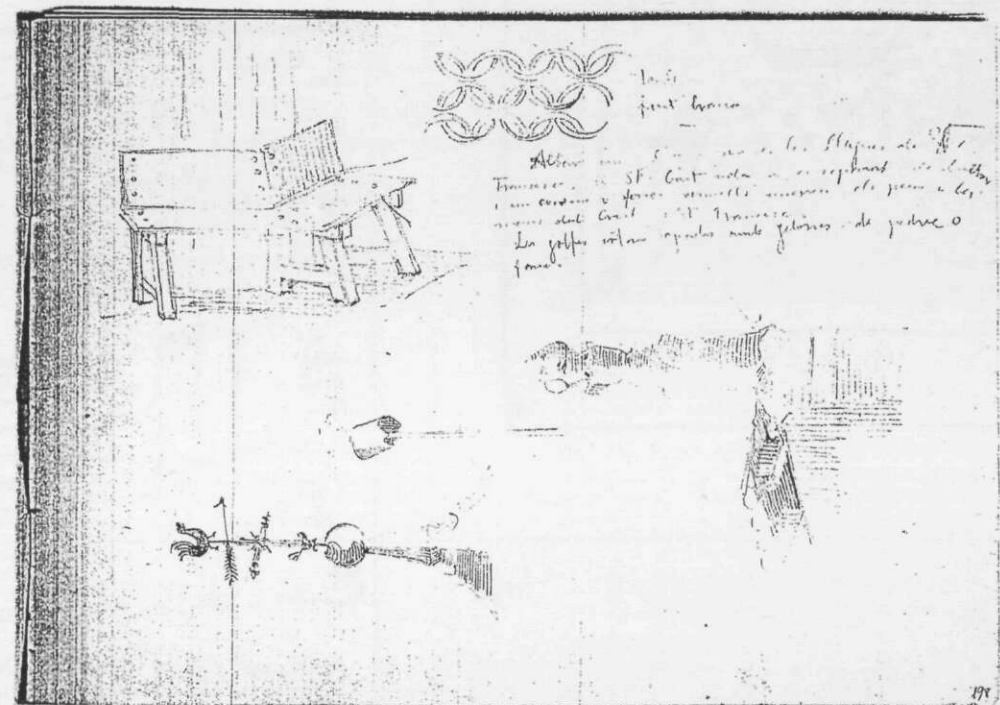
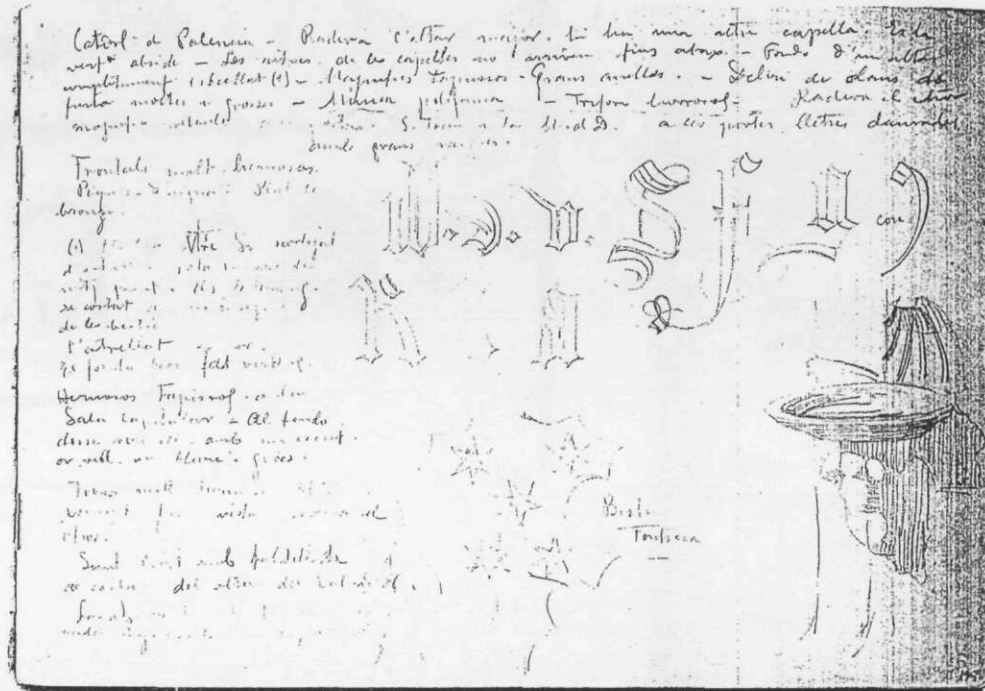
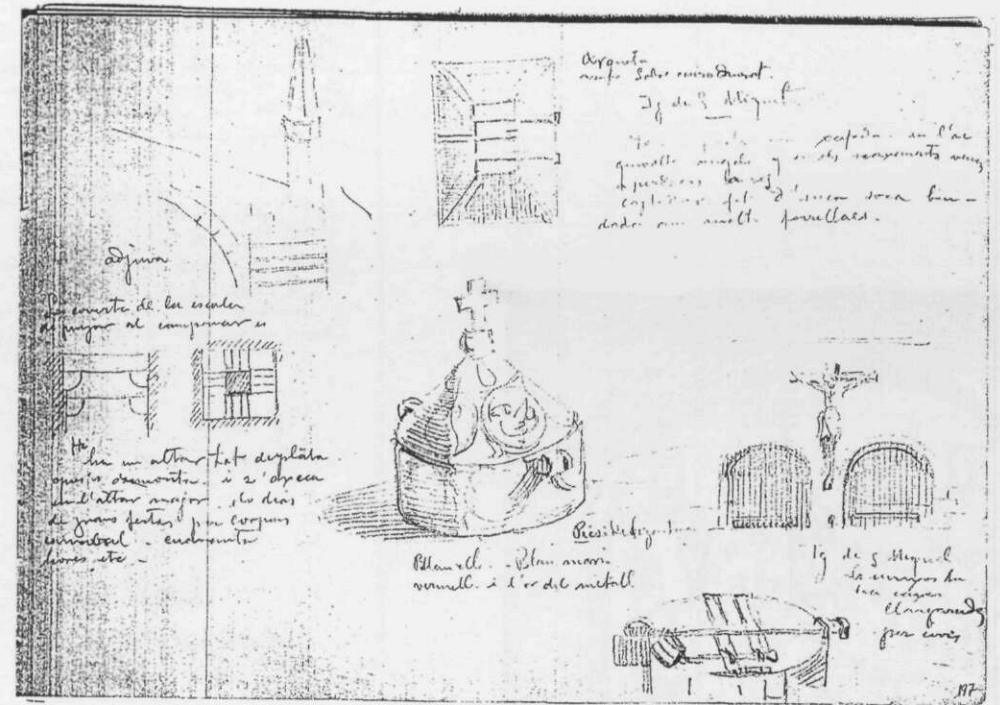
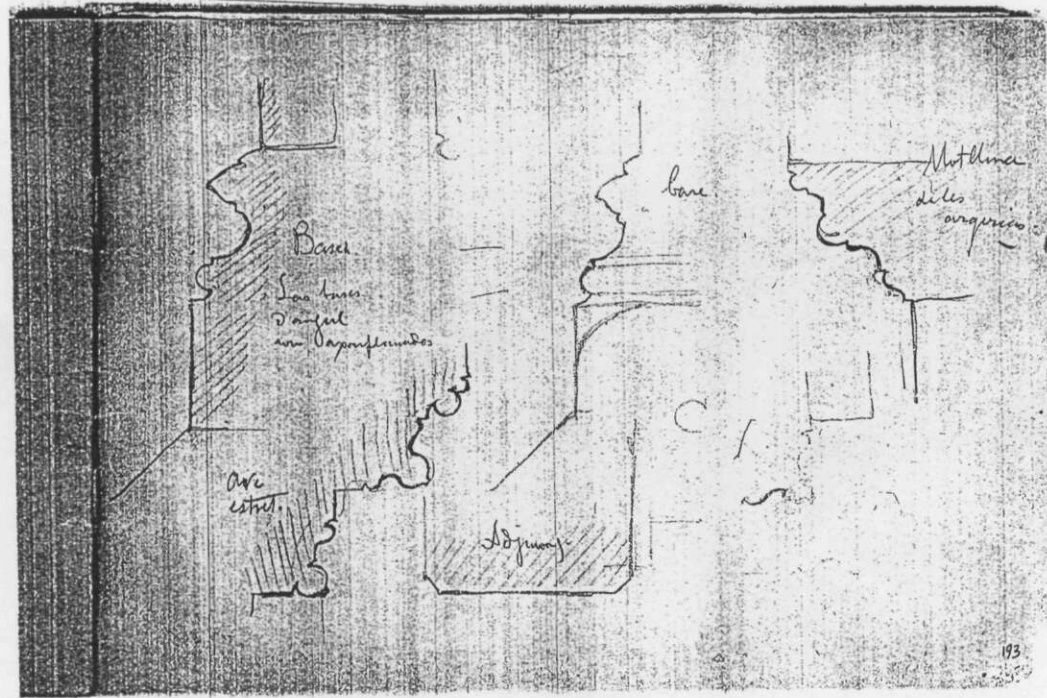
1^a taza de los adjuvos.

Taza ade.

Taza de: v 5^a.

LIBRETA N°9
15 DIBUJOS
Números 194 al 208





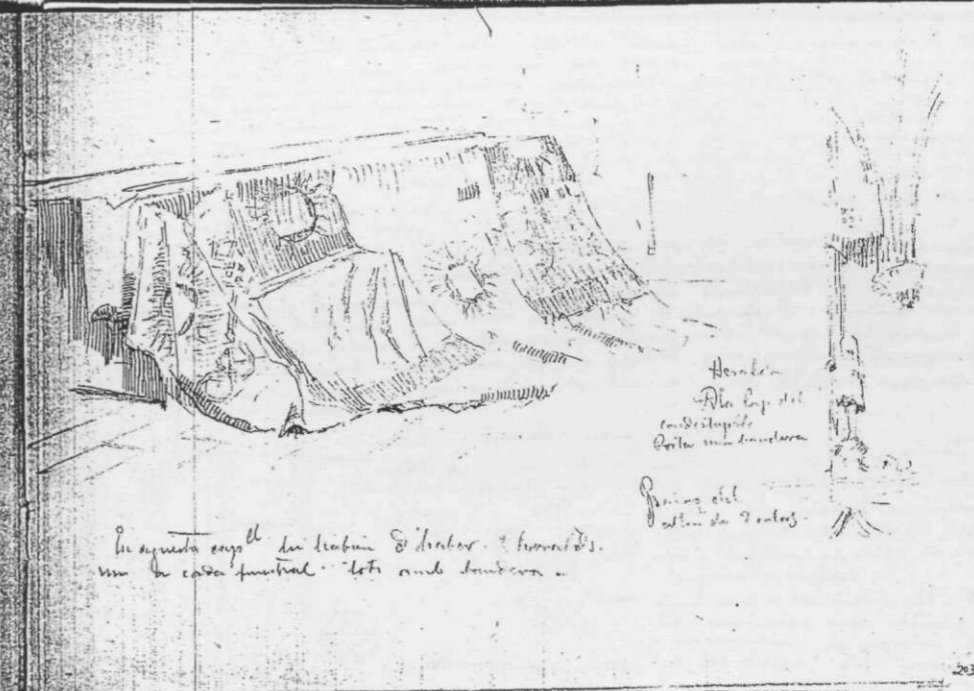


Capella del marçament
La porta d'entrada ha de ser amb arcuades. Enfront de la porta ha de haver-hi un nínxol amb un bust. La porta ha de ser amb arcuades. Enfront de la porta ha de haver-hi un nínxol amb un bust. La porta ha de ser amb arcuades. Enfront de la porta ha de haver-hi un nínxol amb un bust.

Arquitectura a la Capella del marçament.



201

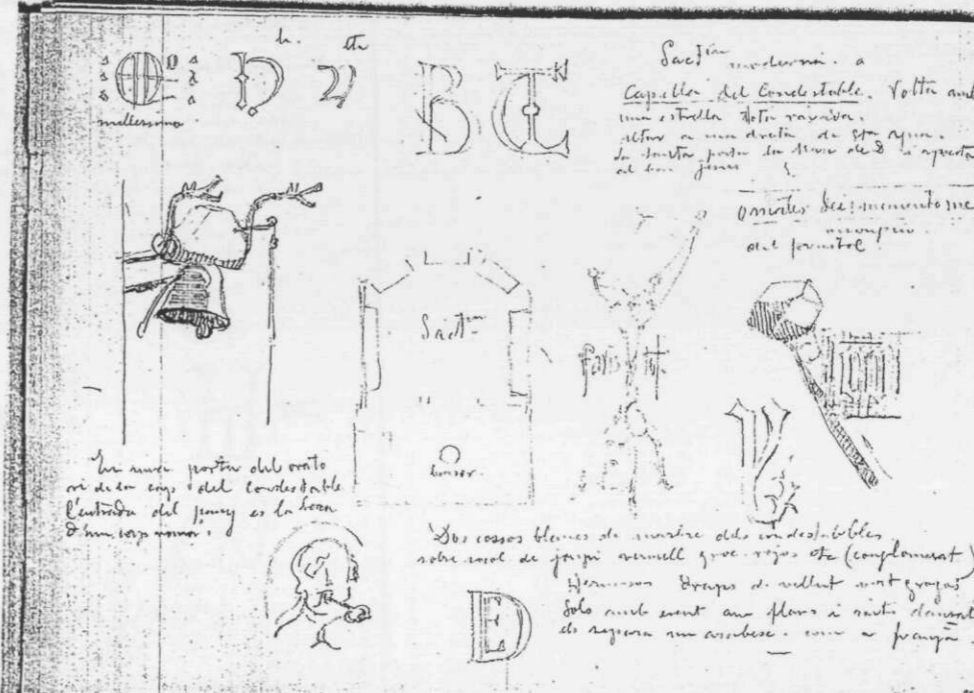


*Havia de ser
Plaça del
Catedral
Porta de la Catedral*

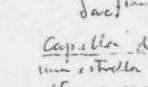
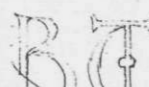
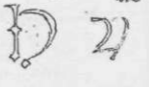
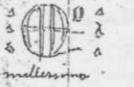
*Porta del
Plaça de l'Abad.*

En aquesta capella hi havia un altar i un nínxol amb un bust. En cada finestra hi havia un bust.

203



h. d.






Sacra
Capella del Condestable. Volta amb un arcuades. A l'exterior hi ha una porta de fusta. La porta ha de ser amb arcuades.

Omnia dei monumenta magis imperia que funera!

La nova porta del costat de l'entrada del pany es la bona d'un costat.

Una porta del costat de l'entrada del pany es la bona d'un costat.

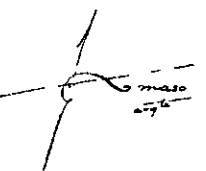
Des coses bones de murals dels indistables sobre coses de fusta novell que reben de (complomat) Herones. Brachs de vellut amb gorgues. Sols amb vent amb flors i riuets d'argent. els regnen amb arribes. com a França.

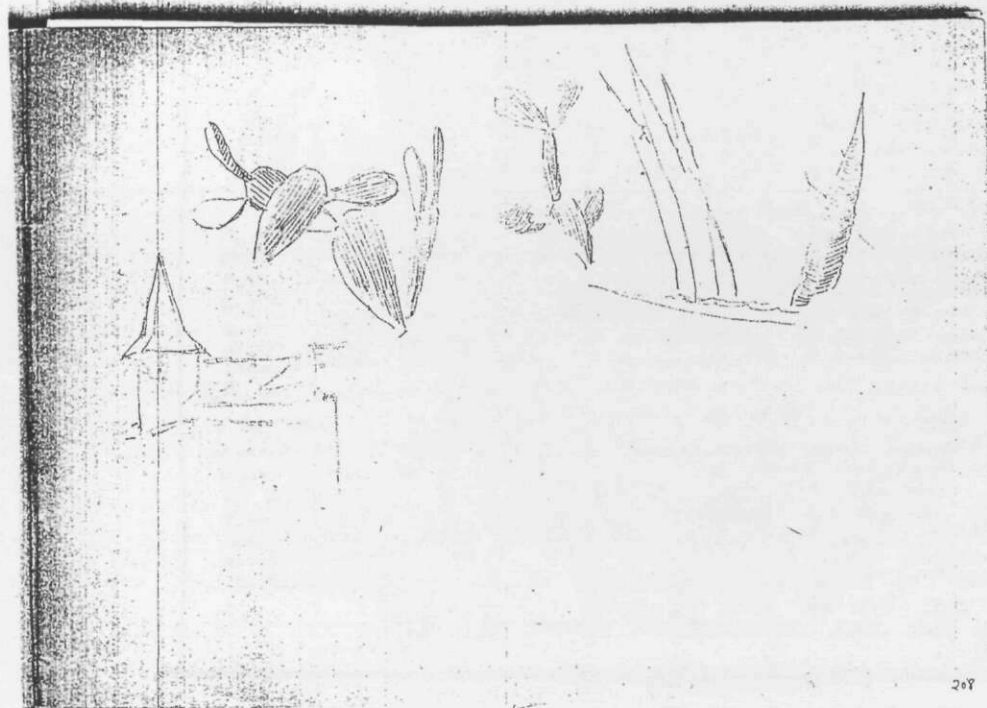


202

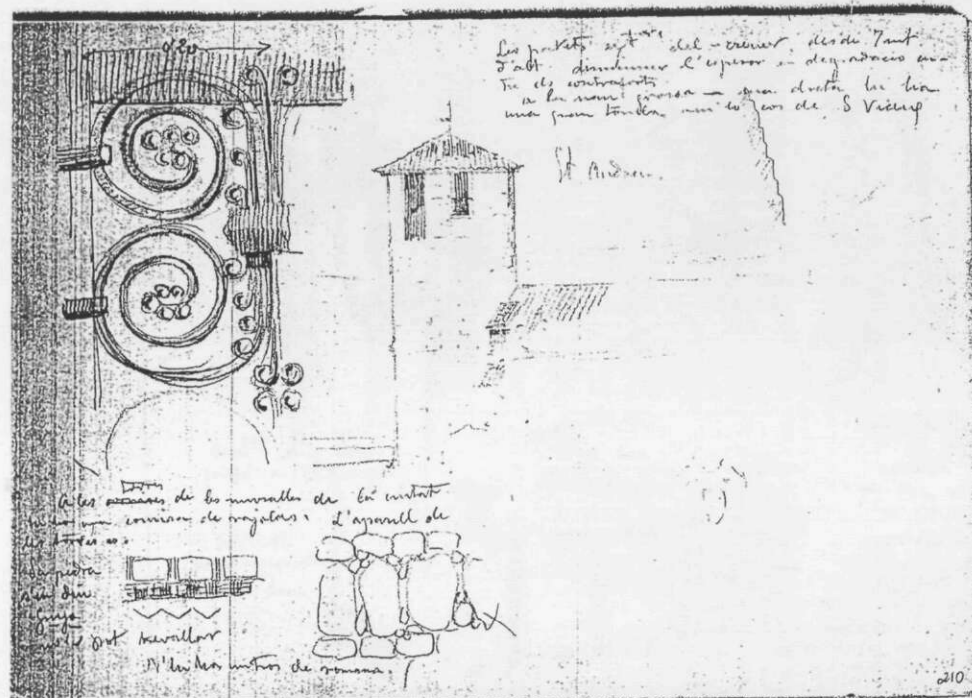


LIBRETA N°10
20 DIBUJOS
Números 209 al 228

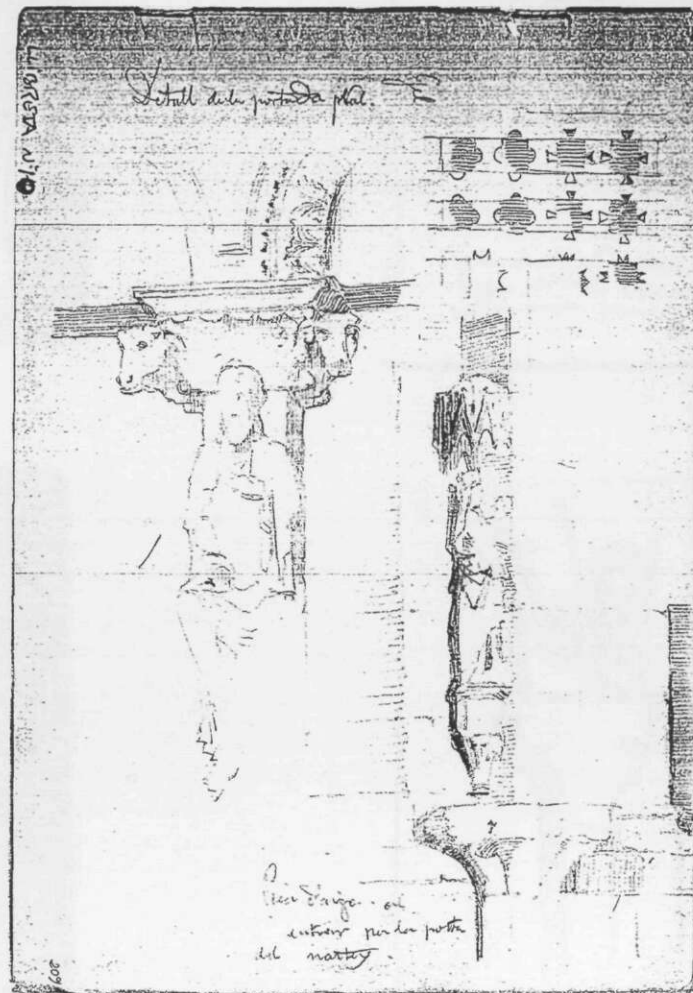




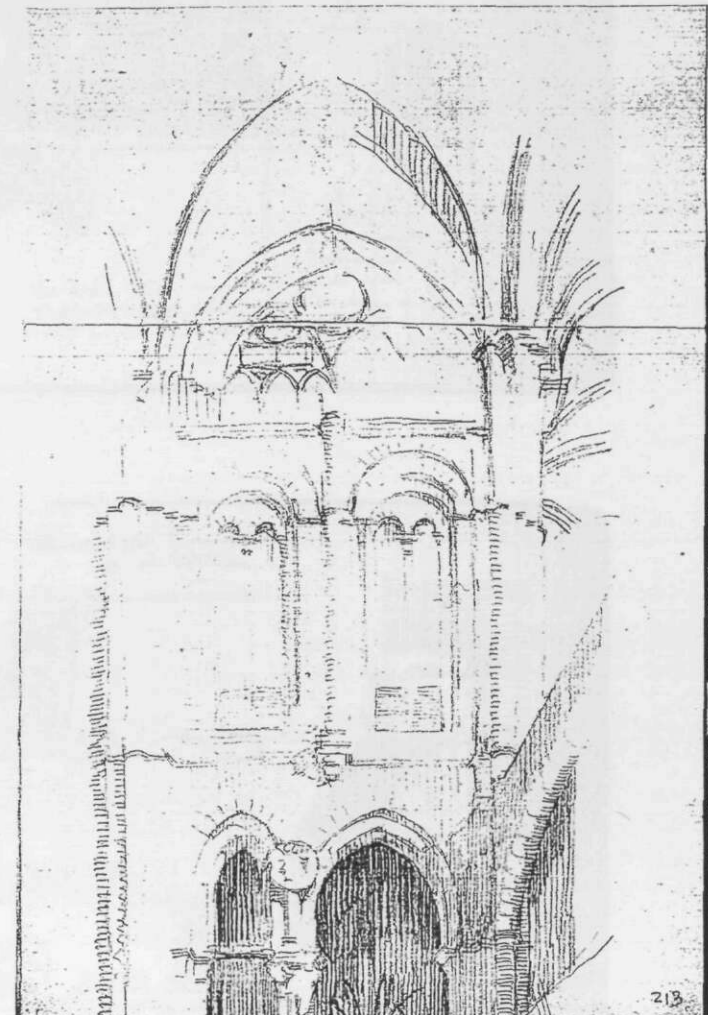
208



210



209




213

a una dreta magnífica anansa - les portes entornades tenen la mateixa que les
 anses - altes sobre sacristia volta gòtica solució a de les pedregues
 de amb or. La pedrea dels capells són les pedregues or. Les columnes
 de les anansas, i finestral i junyí roig. L'entornada clau de les pedres
 allunys dels murs tenint les claus, nous escuts o anells. Les altres
 capells cap de sant en volta. Tenint de la porta d'entrada una
 magnífica alba d'alabastre. - Retorn de porta sencillíssima y curiosa
 d'interiors venint un peu d'or a la unió; fonsa versell d'una gran
 rot. amb flor de color. els finestralz eschen viros d'alabastre

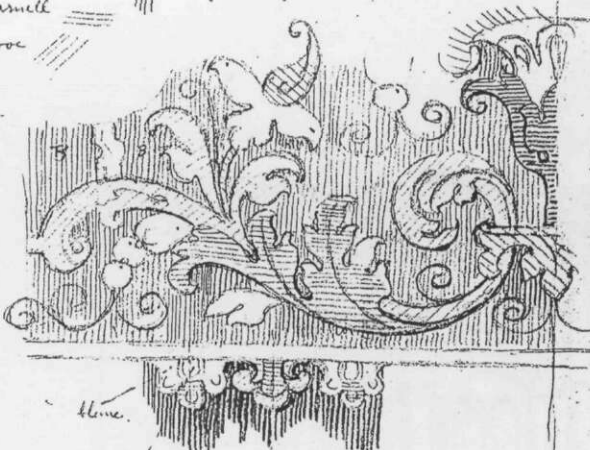


Fàbrica - Hi ha dos elements de pedra dalt d'un pedestal encadenat
 en l'arcuella de l'arc d'entrada hi ha tres arcs amb roses als alins
 d'or. mot de les pedres acabam amb caps d'àngel a volta l'apunt buit en la
 roca. Com a dos naves formen les jambas. - I l'altre S. Pere de la roca, i
 la pica d'una benita sobre la porta hi ha un pasadís amb arcuells. - I
 clau de metall en corona un gran buit sobre un arc de la pica a altre
 de un arc sobre el seu meyor de la volta - els finestralz s'entran tota finestralz
 abans tot el pany de portat. - a una esp. entrant moltes seguitures

Bellissims - delineant amb negre sobre blanc d'or. y franja d'or d'interiors
 i les coses. Hi ha Sta. Agnes tenint la N. d. D. i aquesta al Bon tenint
 al costat dret St. Agnes. Hi ha moltes personatges sobre apuntat amb un
 capell y d'una Sta. Maria d'una gran anansa. - Remuntant un peu mitllera
 en el del. una franja d'or. al altre costat Sta. Caterina
 Redona d'altre Mage. i d'una gran Taper de llargada. del sepulchre del bisbe tota
 de. Lo d'altre es rebolant (tractant) com a pedregues y d'or. covertes les pintes
 de negre. versell i blanca. - Els escultors al costat originals.

San escut es  Jesús. s' descorolla segurament en alabastre. Hi
 una imatge del bisbe dot dill S. XVI
 San Juan d'altre major anansa amb gran flor

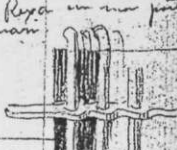
Blanc
 Bredat. de la franja d'or
 S. XVI a XVII.



vert
 versell
 fosa

Sala dels comissaris
 de Castellón - Tenint
 d'interiors per dos portes en
 pedregues. amb claus de
 metall. clausat. El peu
 hi ha un divi amb tany
 de domos brodat.
 a una esp. dos finestralz
 colos. hermicos. El meyor
 meyor. i l'adornat del seu

Repa en una pedregues
 man

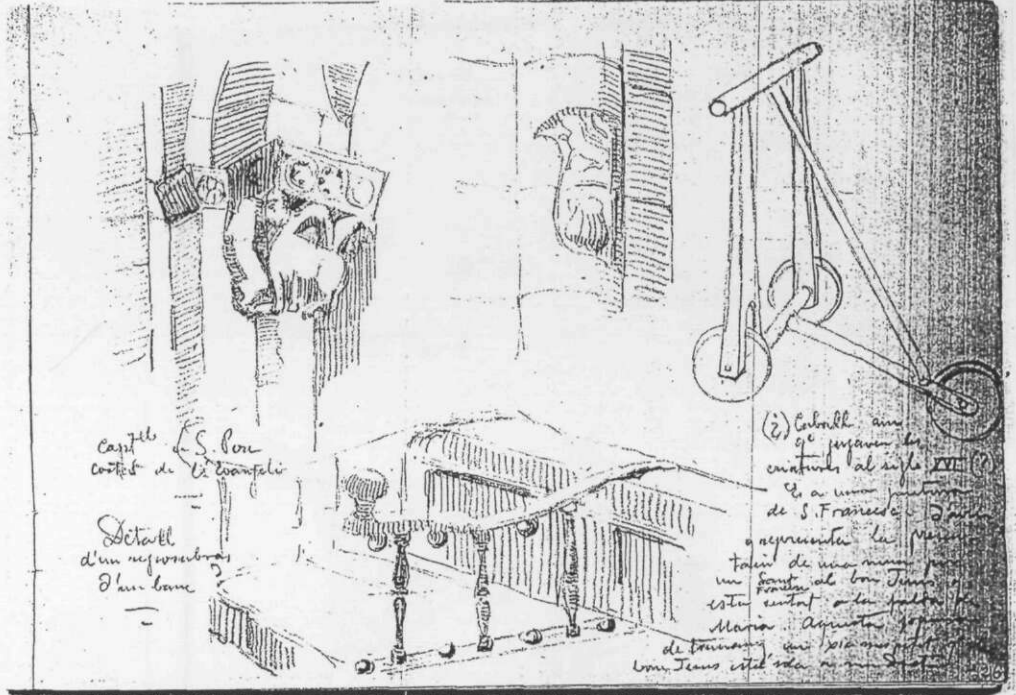


Segona. - Volta a
 punt decorat amb or i claus
 d'orament
 en el miror
 les claus de
 pedres amb escuts. A
 meyor del seu meyor
 d'or de dret

Blanc.
 fosa.

fosa ovos amb reflexió palla.
 Blanc de pedra reflectant.
 clausa verde fosa.

Les boles tenen un
 disjunt amb blanc vidre
 ont hi ha un peu.

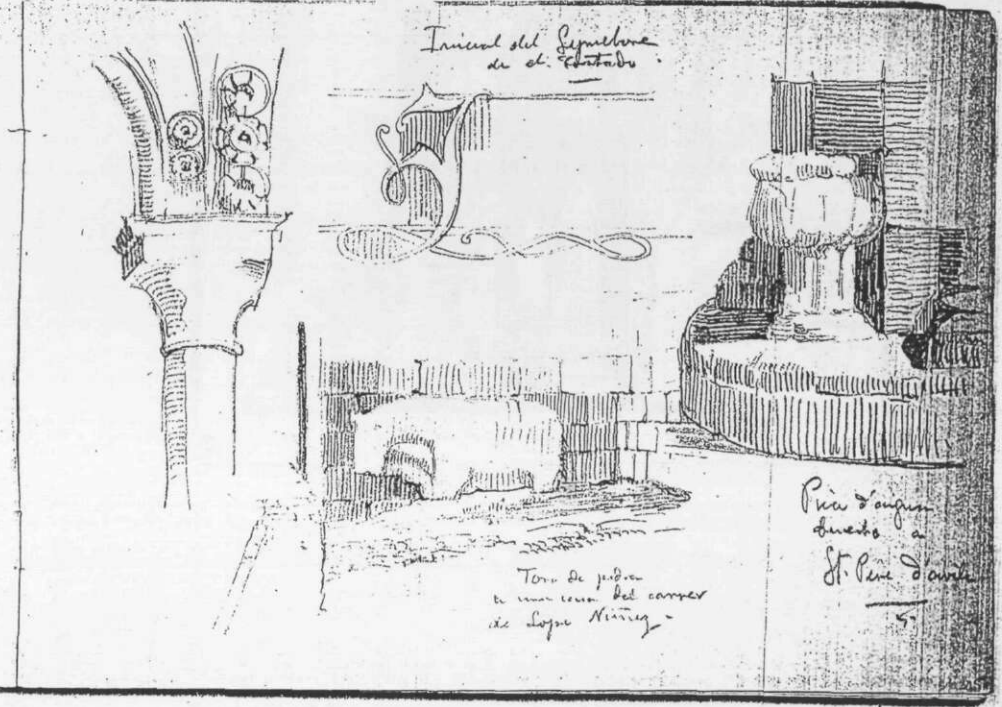


Castell de S. Pere
 costat de la capella

Detall
 d'un muntament
 d'un llum

(2) Colòmb amb
 de muntament
 costat al S. XVI
 a una pedregues
 de S. Francisco. D'una
 a representen la pica
 fonsa de una muntament
 un fonsa al bon tenint
 esta costat a la pica
 Maria Amista fonsa
 de tenint un peu meyor
 una tenint costat a la pica

Inicial del Sepulchre
 de el. d'altre.



Pica d'orament
 fonsa a
 St. Pere d'altre

Tora de pedra
 a una cosa del carrer
 de Segre Niny



