

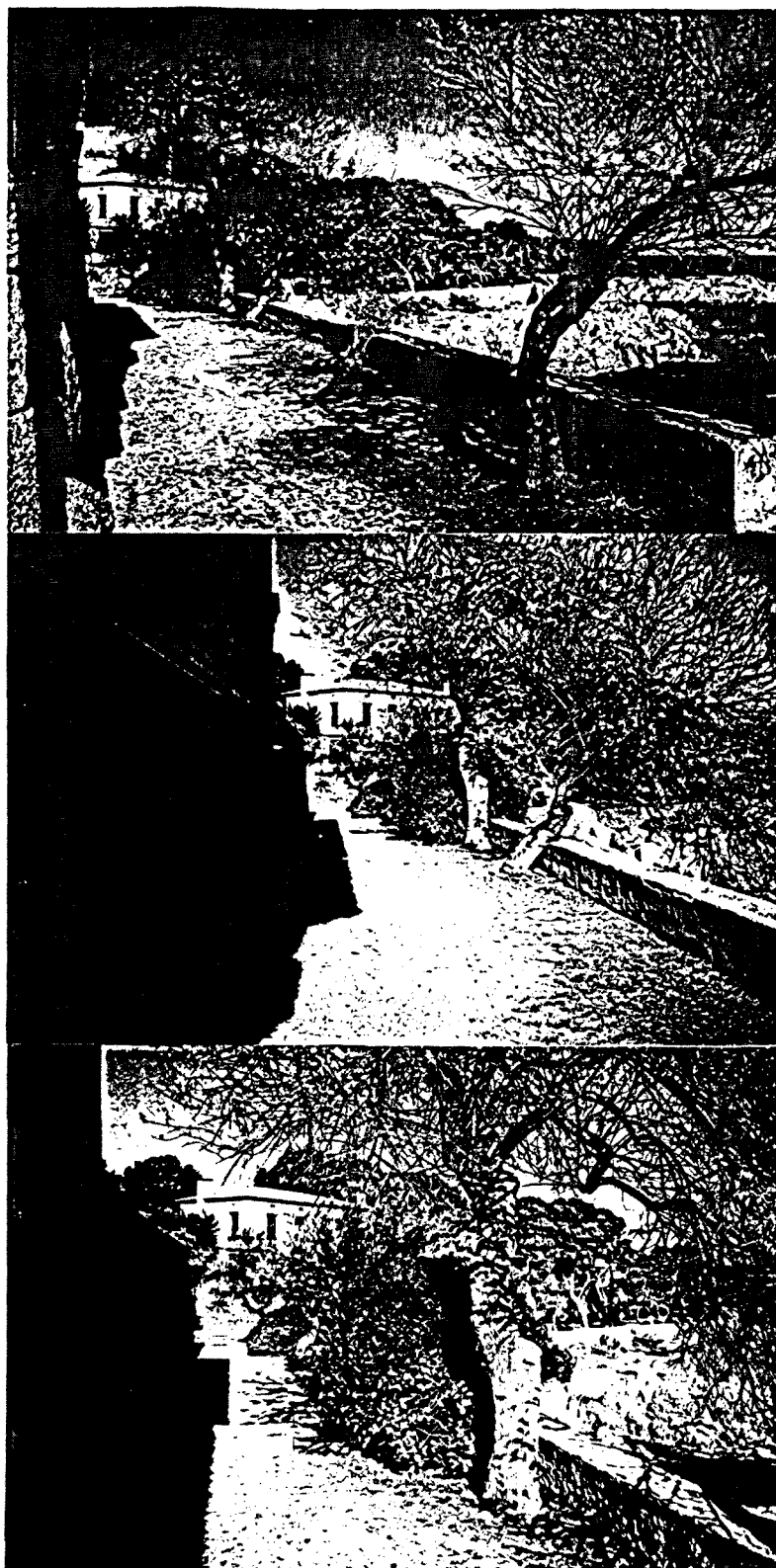
ELS CAMINS DE RONDA DE LA
COSTA BRAVA

(II)

Apèndix

Ernest Redondo Dominguez, Arqt.

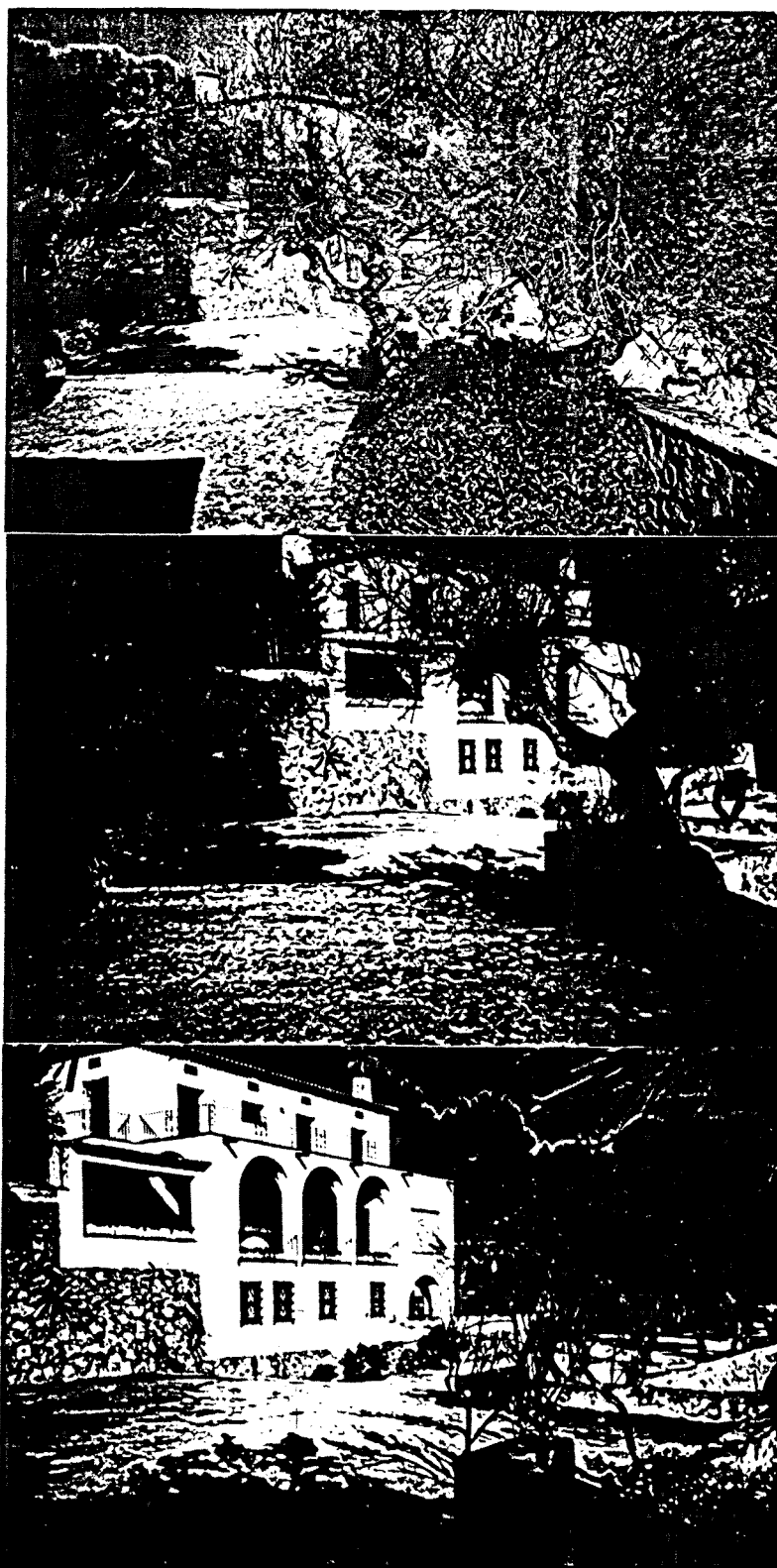
1991



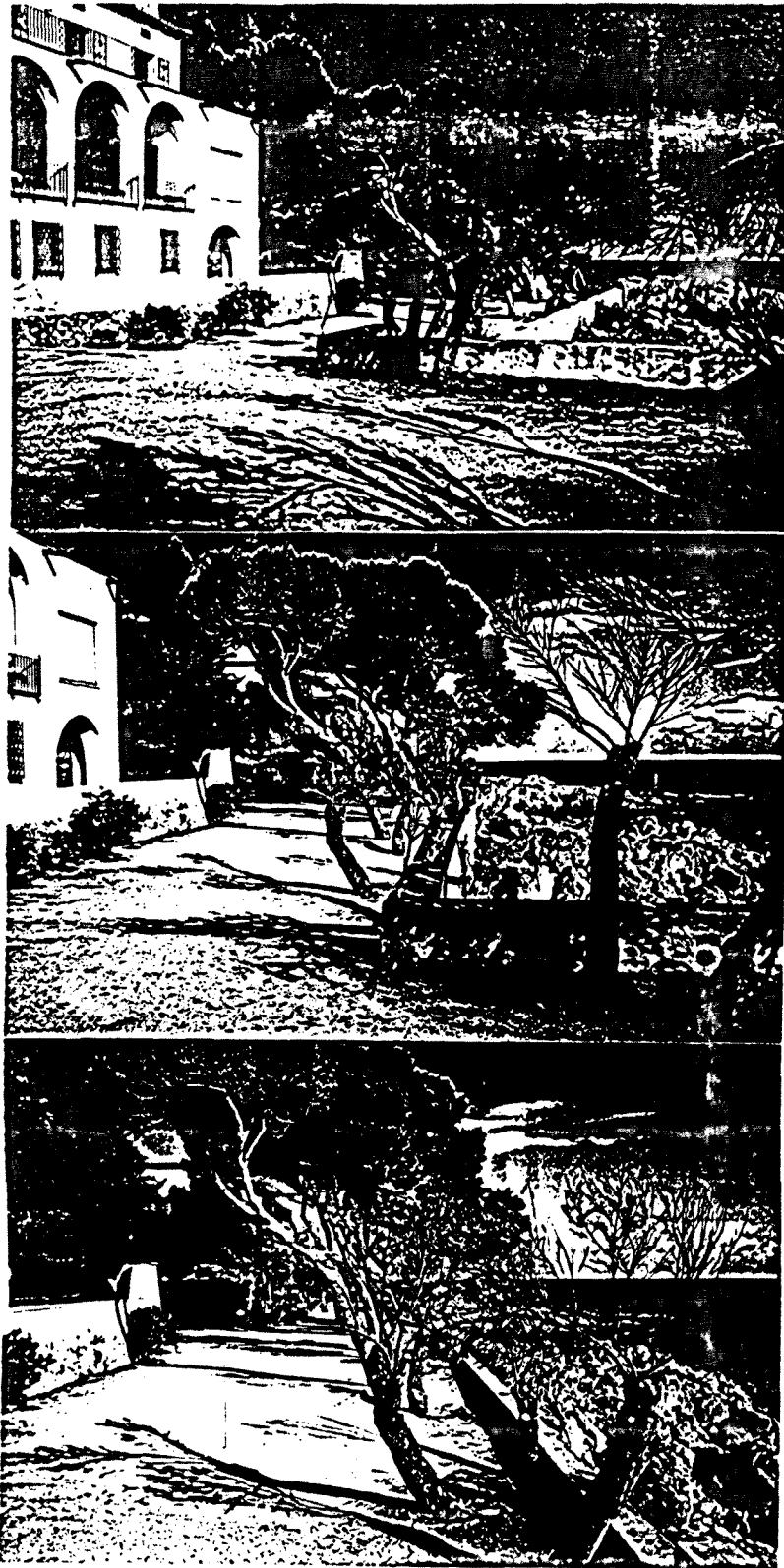
TRAM 6. Sector monumental. Foto 85, Foto 86 (Pas al peu loggia Pati Blanc),
Foto 87.



TRAM 6. Sector monumental. Foto 88, Foto 89, Foto 90.



TRAM 7. Sector consolidat, camí relacionat amb les edificacions veïnes. Foto 91, Foto 92, Foto 93.



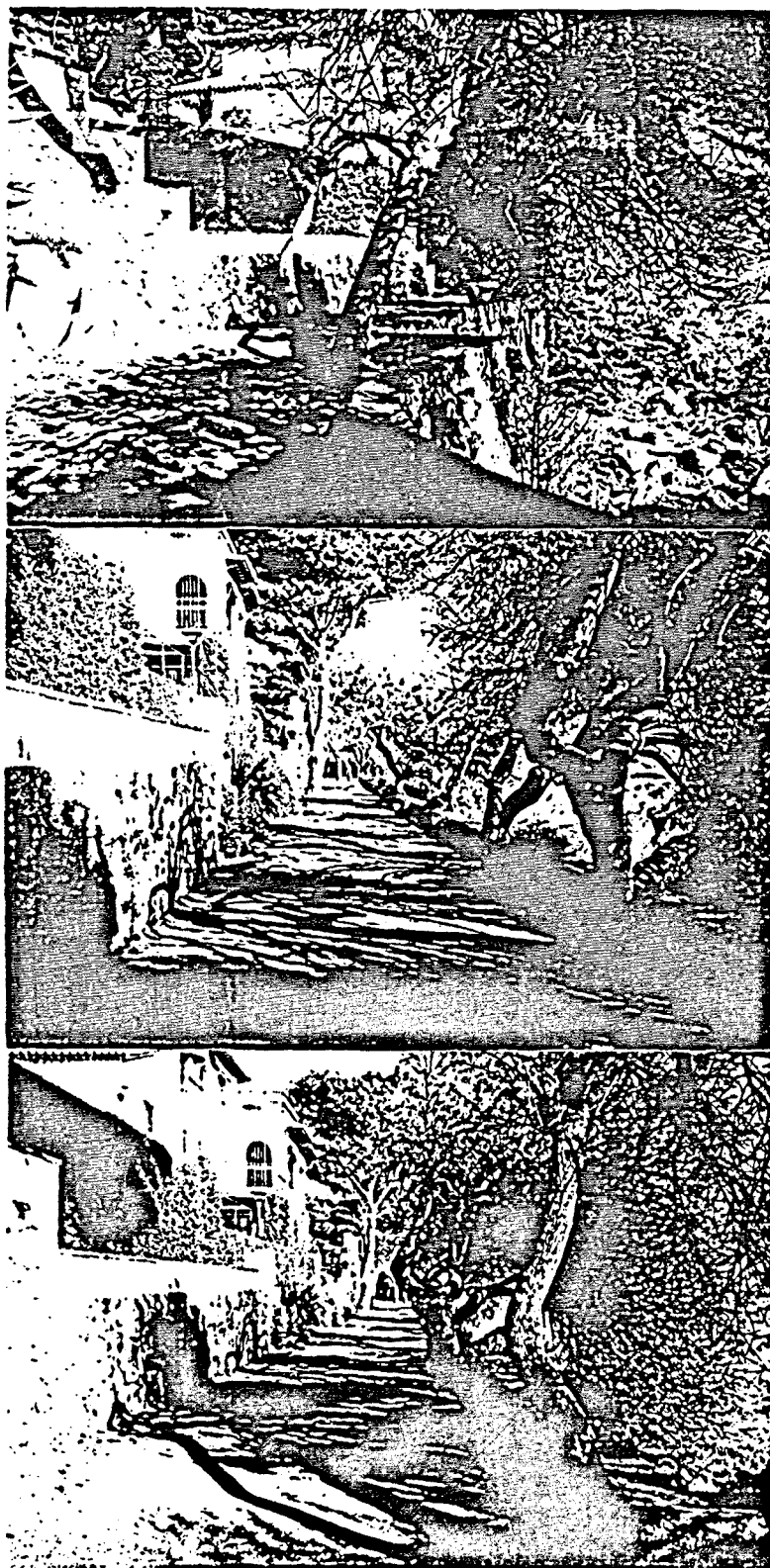
TRAM 7. Sector consolidat, camí relacionat amb les edificacions veïnes. Foto 94, Foto 95, Foto 96.



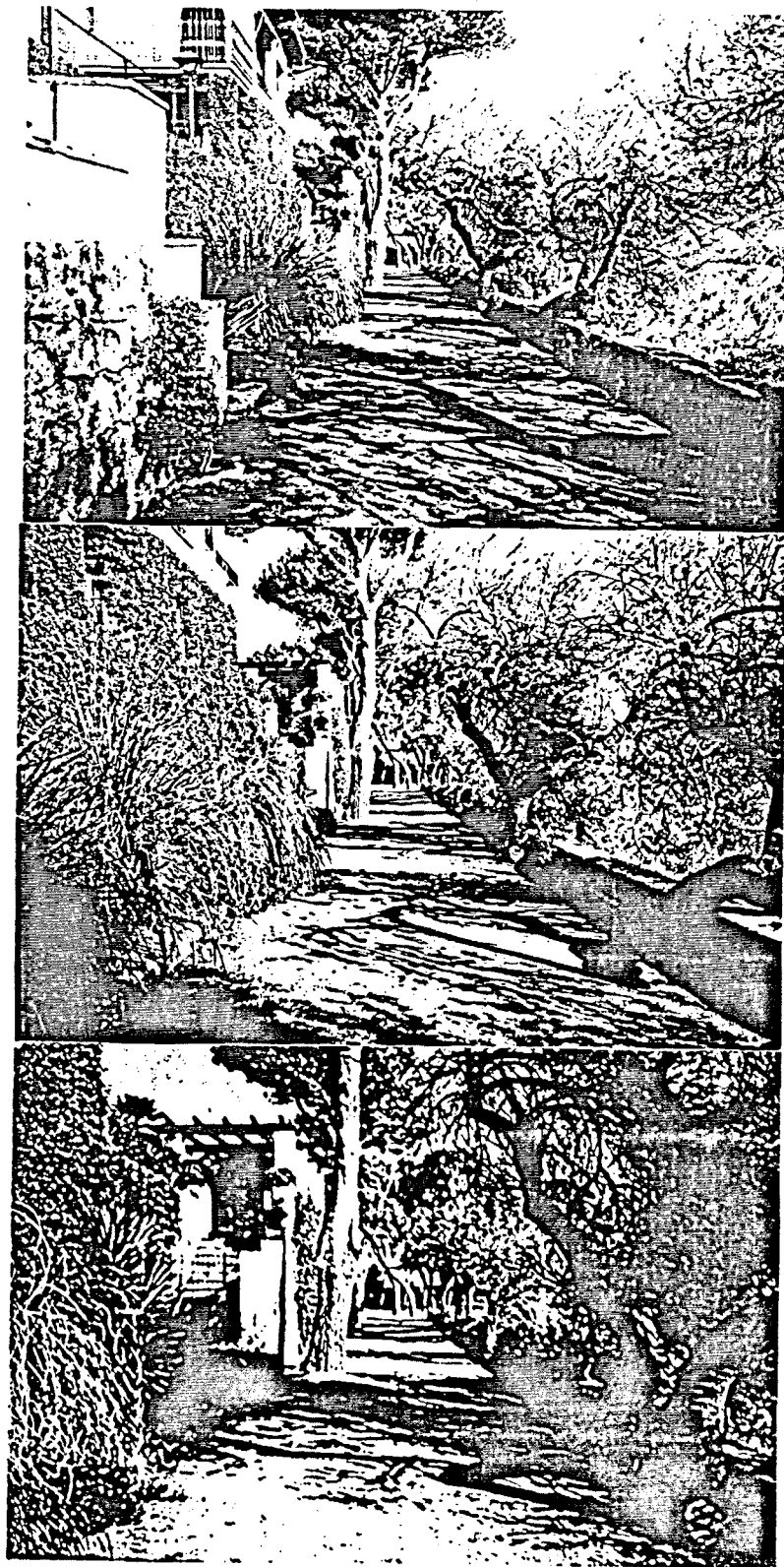
TRAM 7. Sector consolidat, camí relacionat amb les edificacions veïnes. Foto 97, Foto 98, Foto 99 (Espai al peu de les escales de la Gasela).



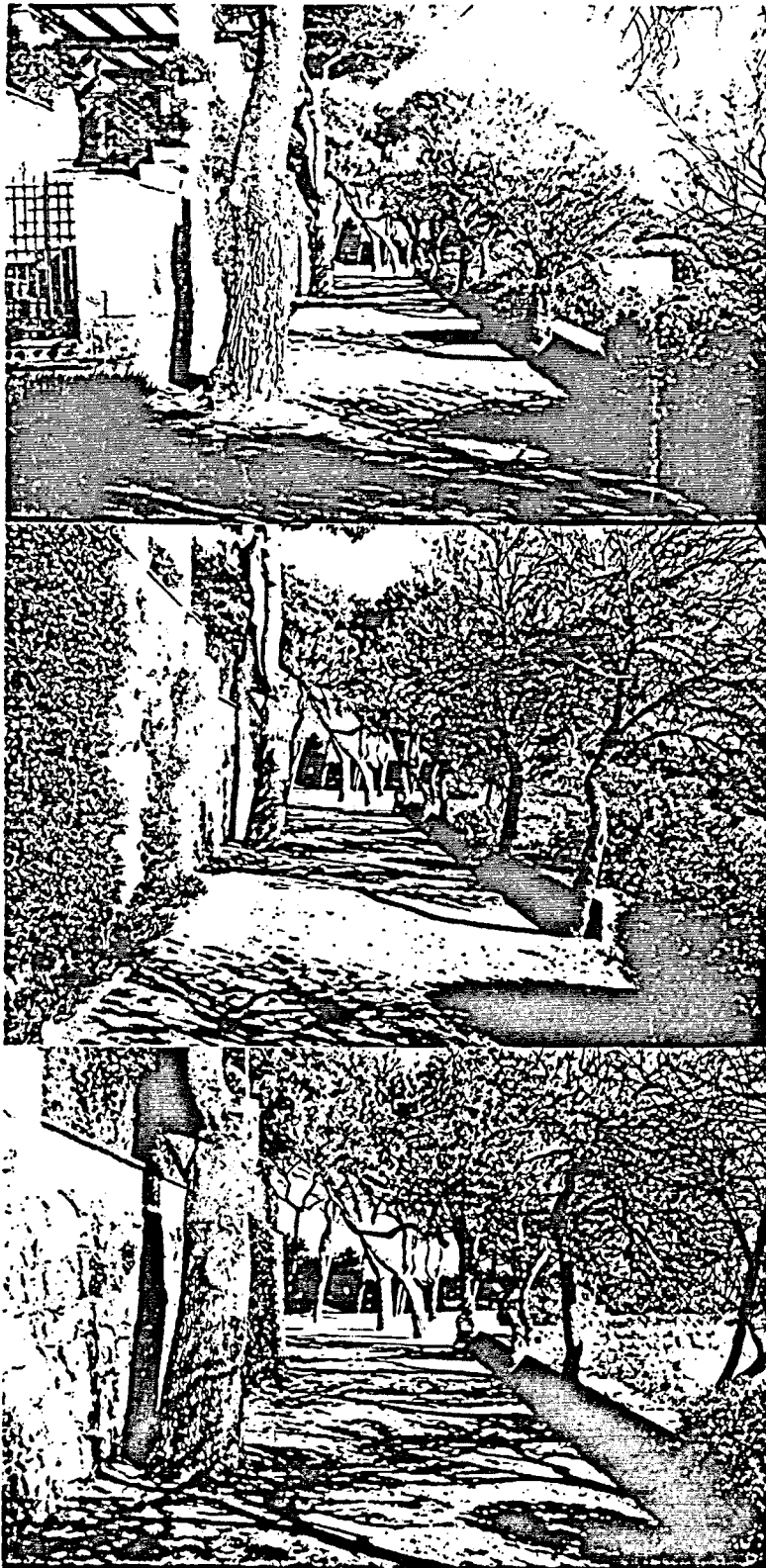
TRAM 7. Sector consolidat, camí relacionat amb les edificacions veïnes. Foto 100, Foto 101, Foto 102.



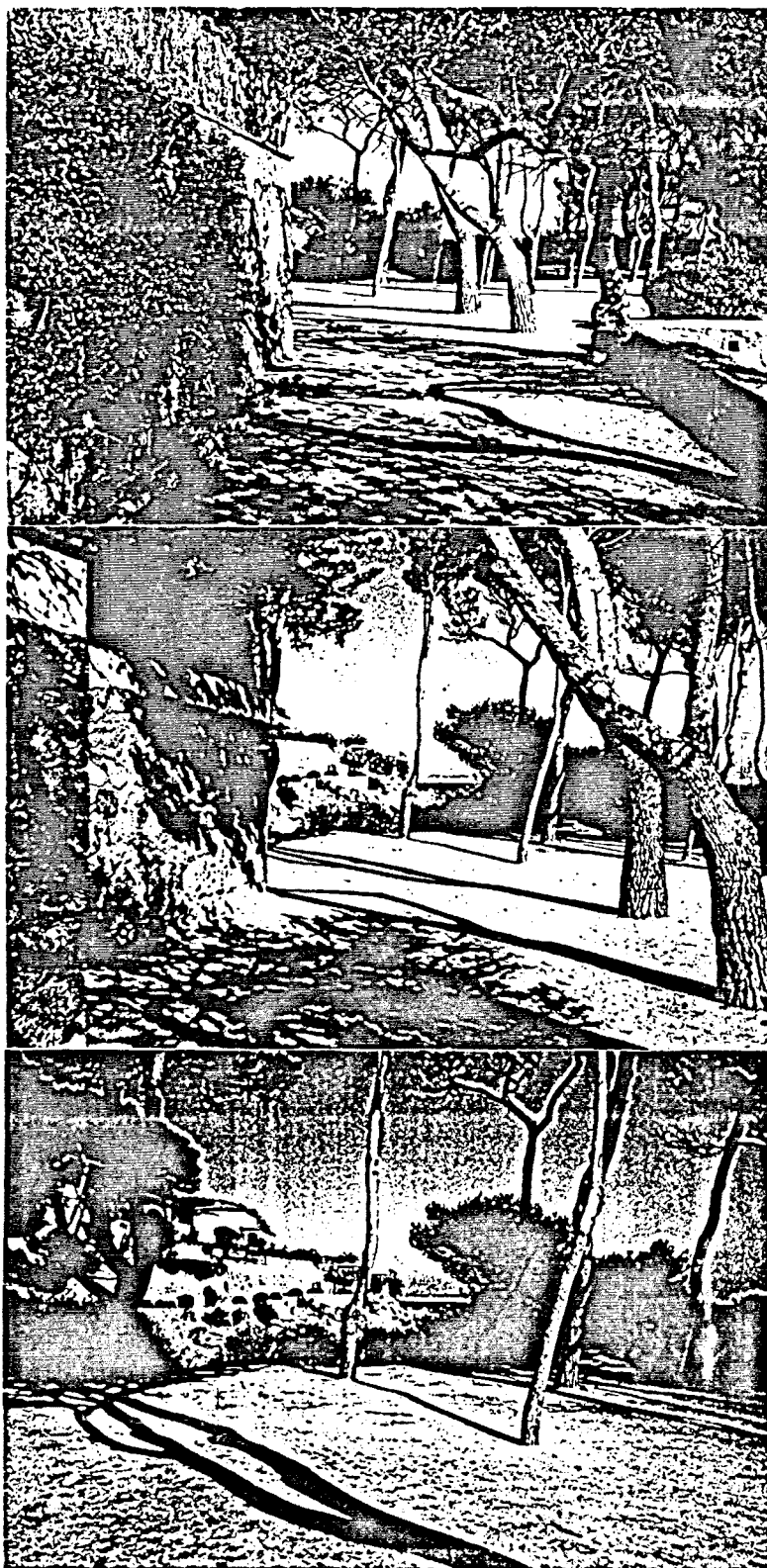
TRAM 8. Sector consolidat, camí relacionat amb les edificacions veïnes. Foto 103, Foto 104, Foto 105.



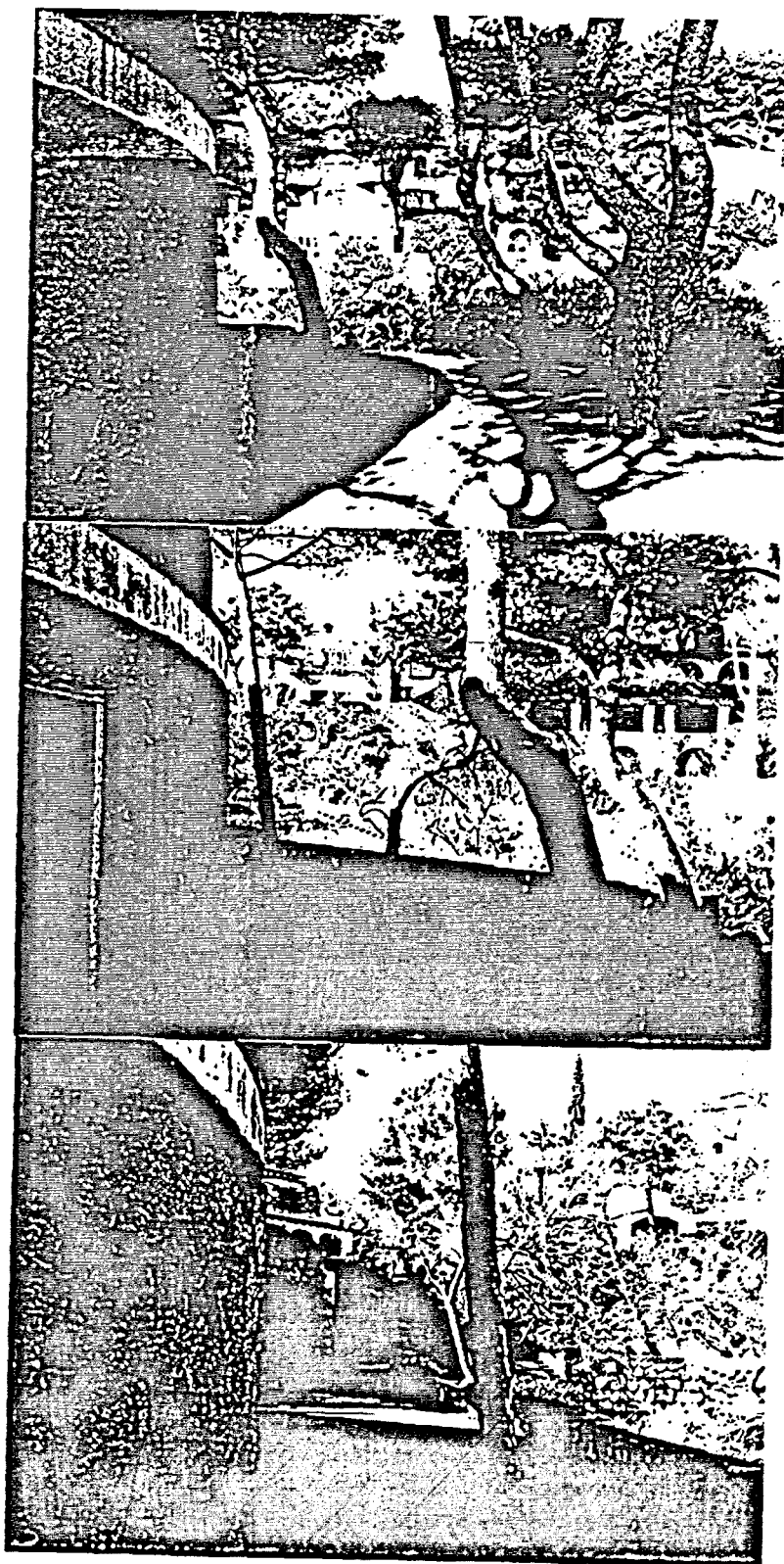
TRAM 8. Sector consolidat, camí relacionat amb les edificacions veïnes. Foto 106, Foto 107, Foto 108.



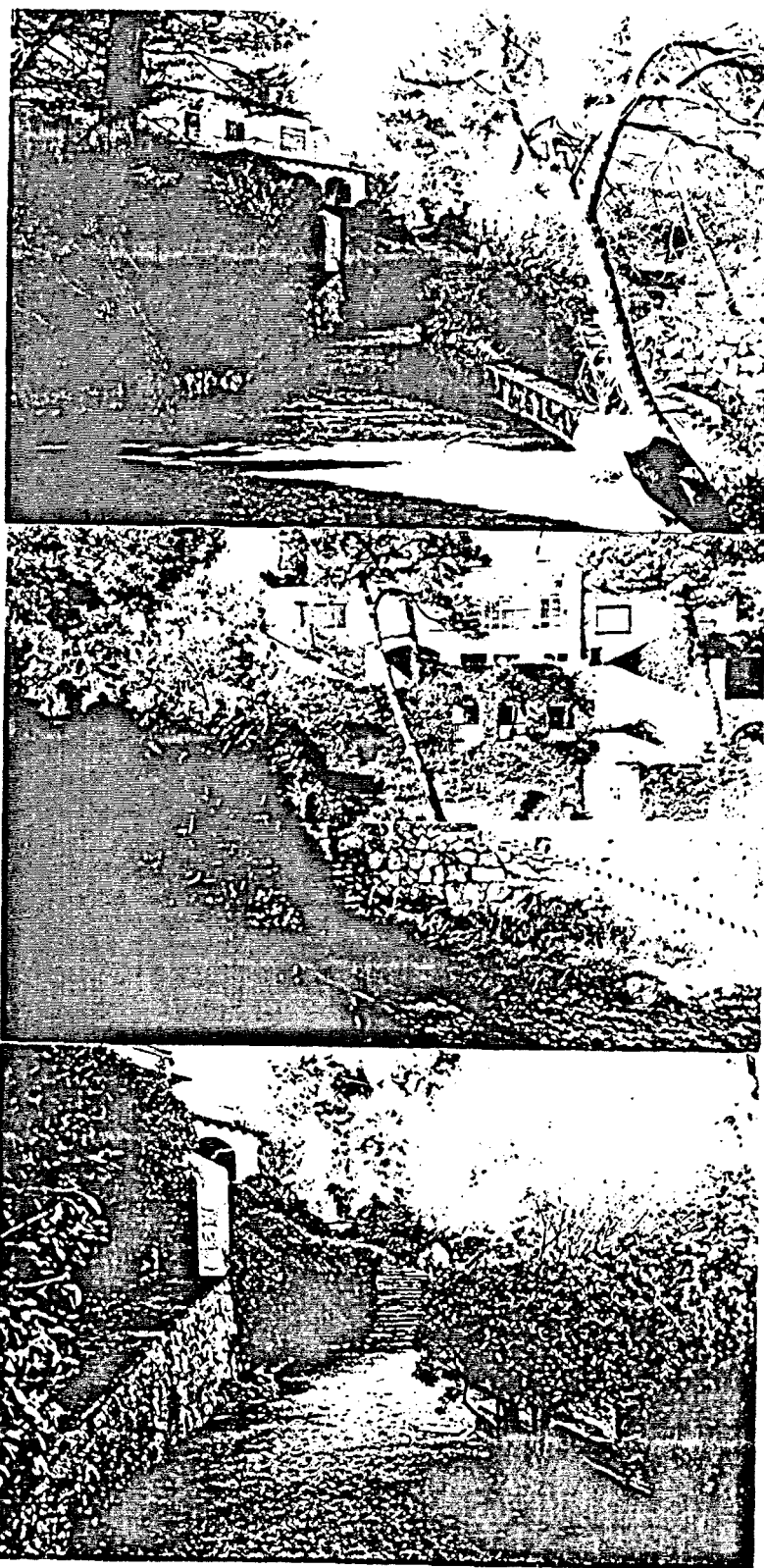
TRAM 8. Sector consolidat, camí relacionat amb les edificacions veïnes. Foto 109, Foto 110, Foto 111.



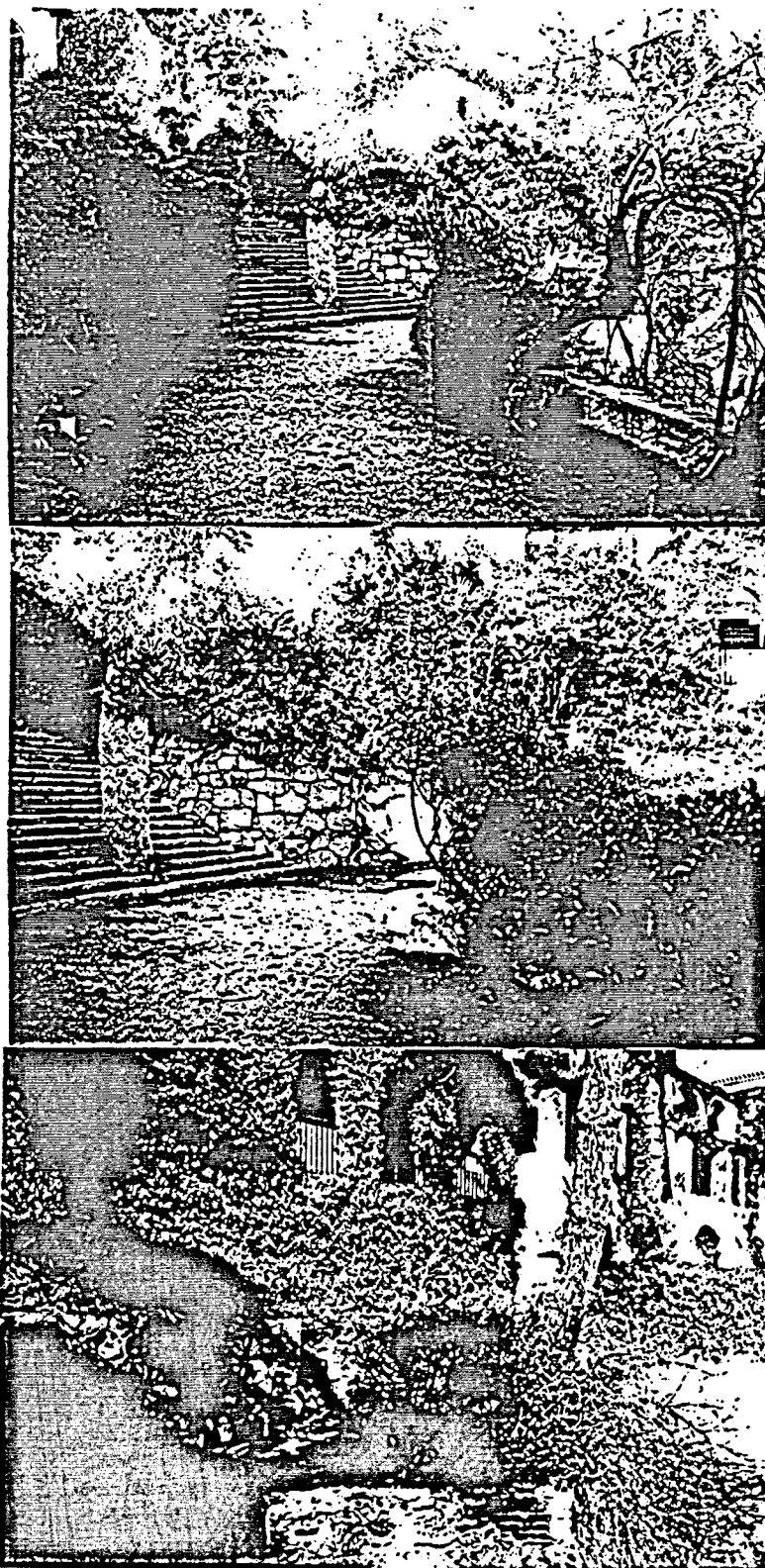
TRAM 8. Sector consolidat, camí relacionat amb les edificacions veïnes. Foto 112, Foto 113, Foto 114 (Espai sense consolidar, bosc damunt la Punta Cala Palosa).



TRAM 9. Sector consolidat, camí relacionat amb les edificacions veïnes. Foto 115, Foto 116, Foto 117.



TRAM 9. Sector consolidat, camí relacionat amb les edificacions veïnes. Foto 118, Foto 119, Foto 120.



TRAM 9. Sector consolidat, camí relacionat amb les edificacions veïnes. Foto 121,
Foto 122 (Escalinata Cala Palosa, Foto 123.



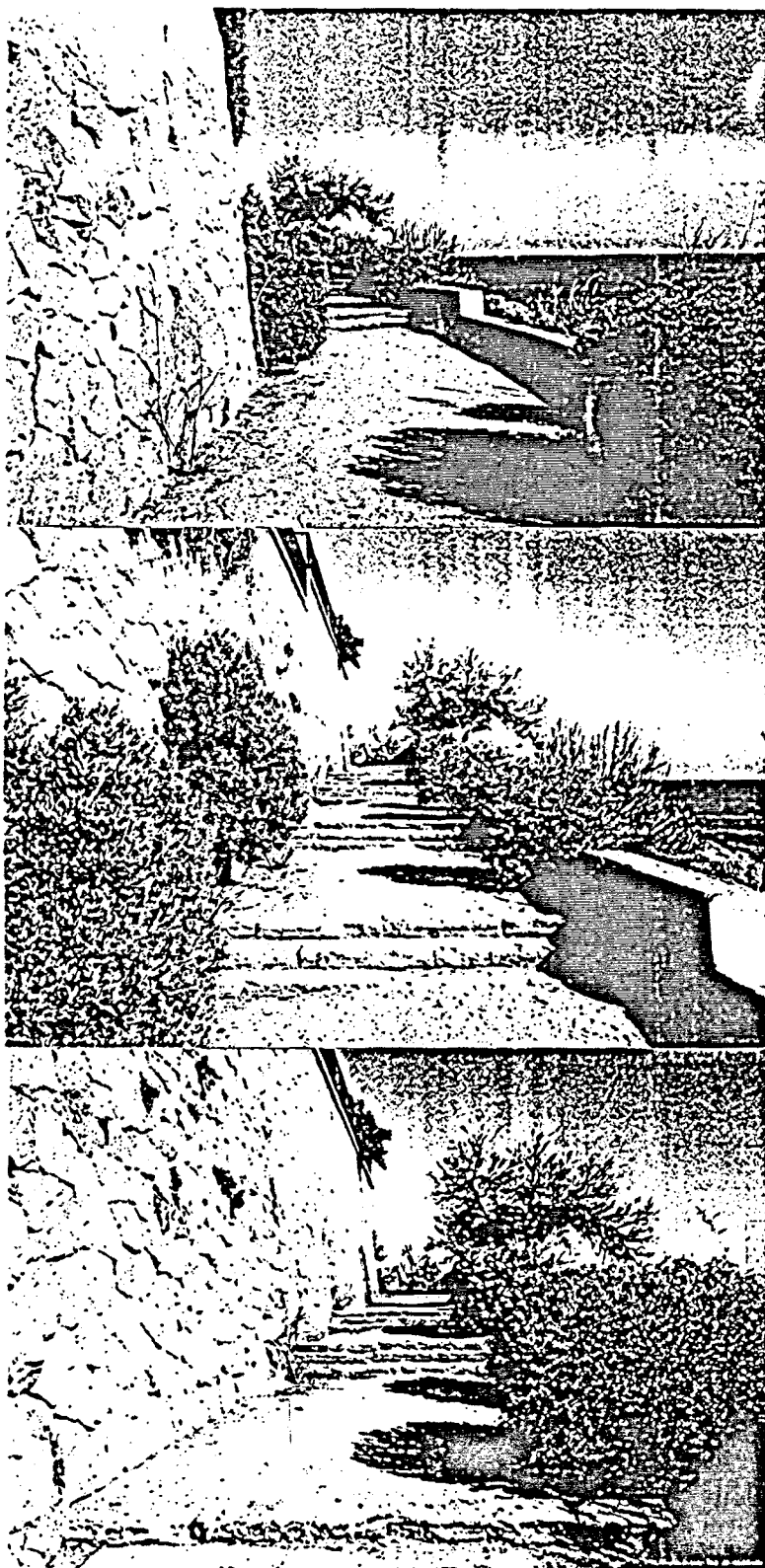
TRAM 9. Sector consolidat, camí relacionat amb les edificacions veïnes. Foto 124, Foto 125, Foto 126.



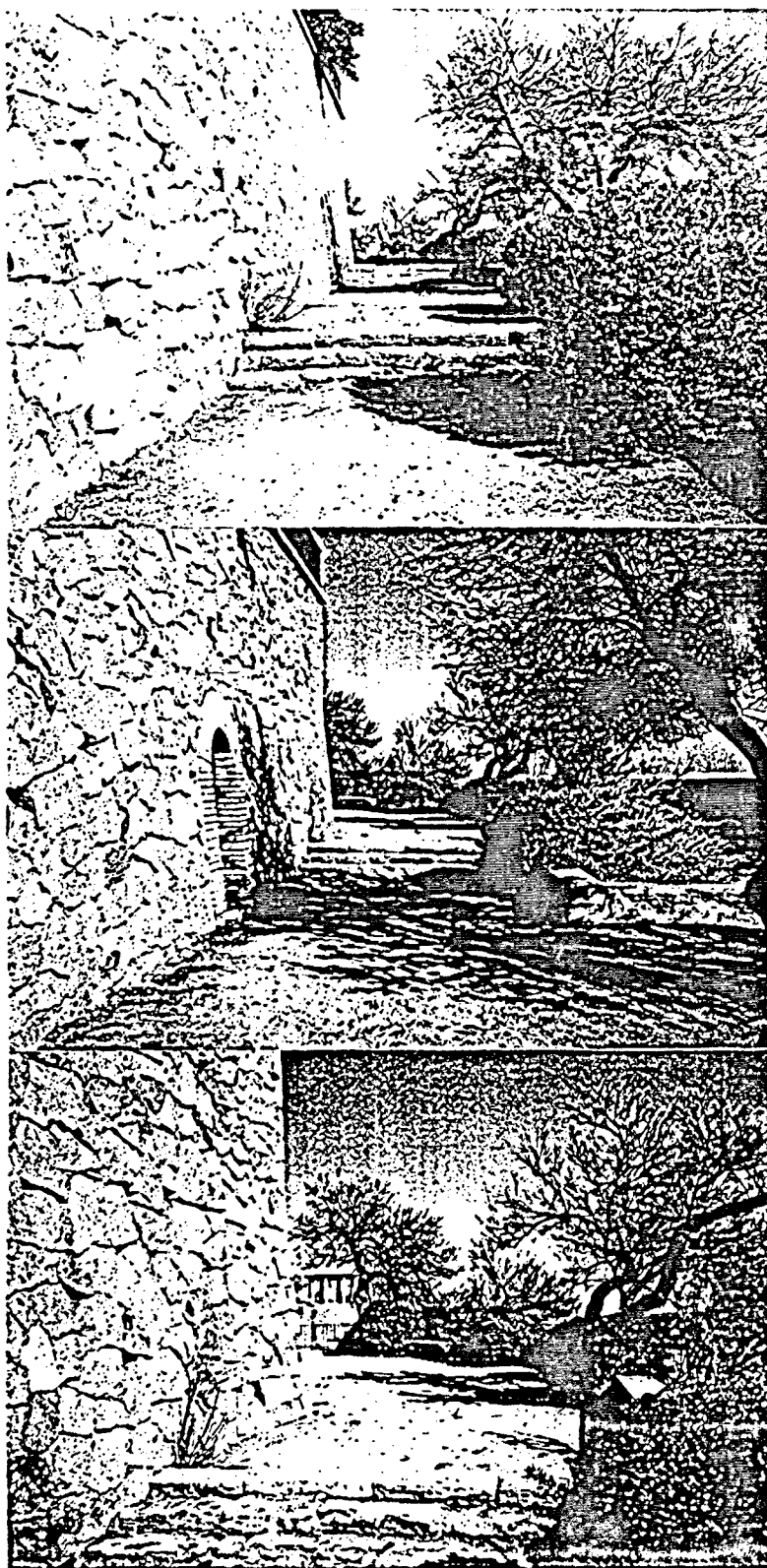
TRAM 9. Sector consolidat, camí relacionat amb les edificacions veïnes. Foto 127, Foto 128, Foto 129.



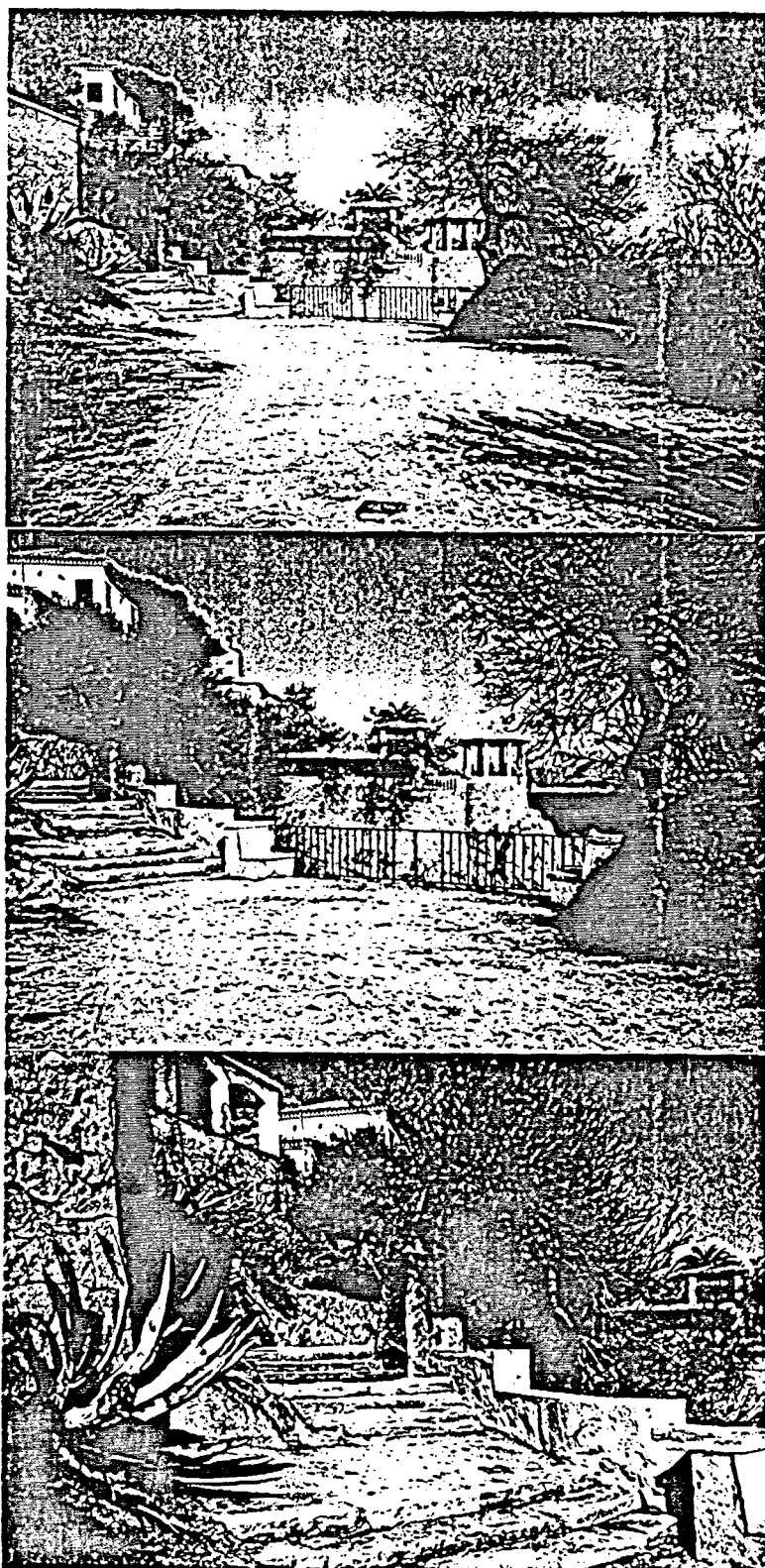
TRAM 10. Sector consolidat. Foto 130, Foto 131, Foto 132.



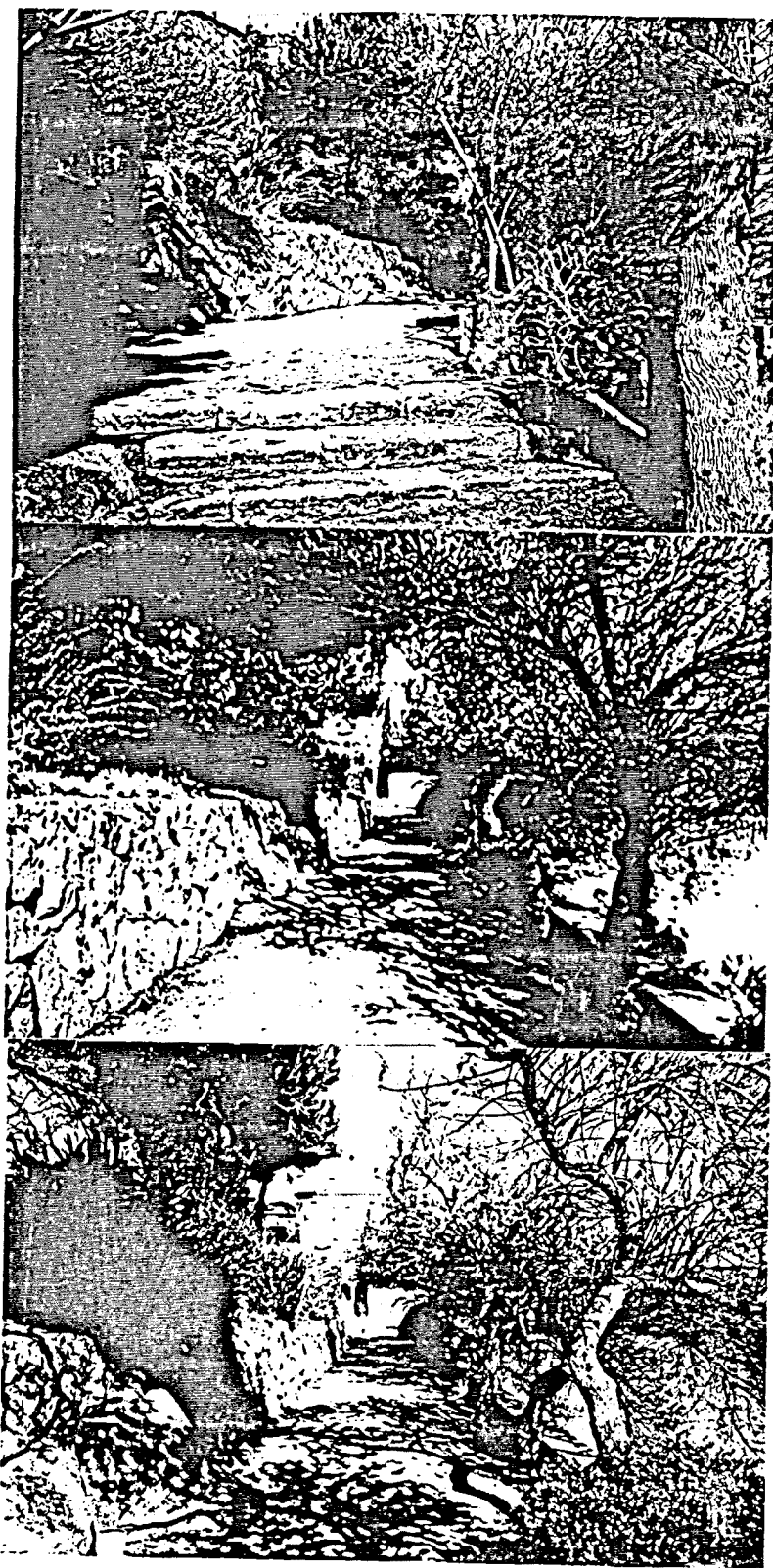
TRAM 10. Sector consolidat. Foto 133, Foto 134, Foto 135.



TRAM 10. Sector consolidat. Foto 136, Foto 137, Foto 138.



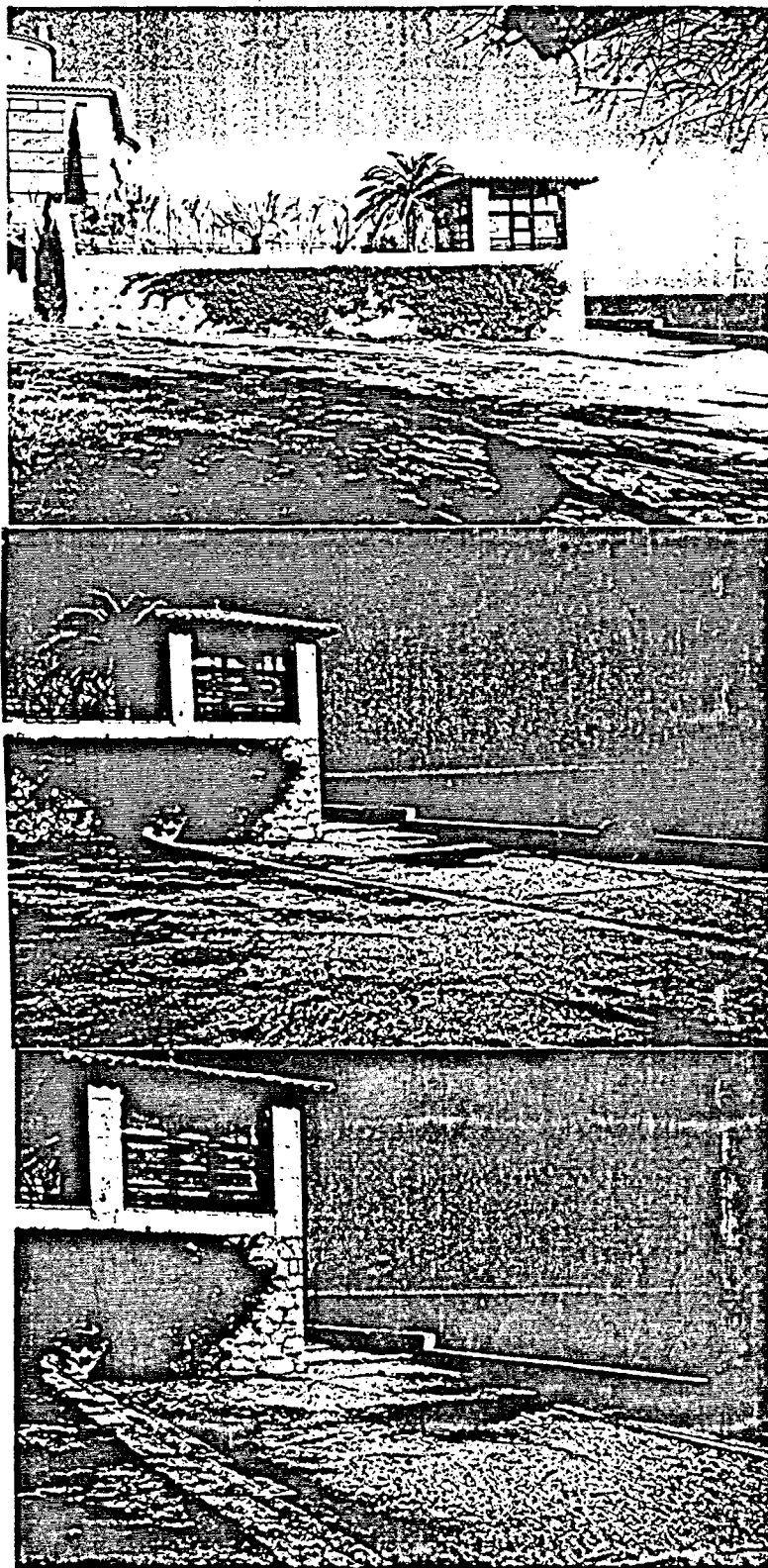
TRAM 10. Sector consolidat. Foto 139. TRAM 11. Sector inicial proposat per Rafael Masó. Peu casa Gual. Foto 140 (Mirador al Temple), Foto 141.



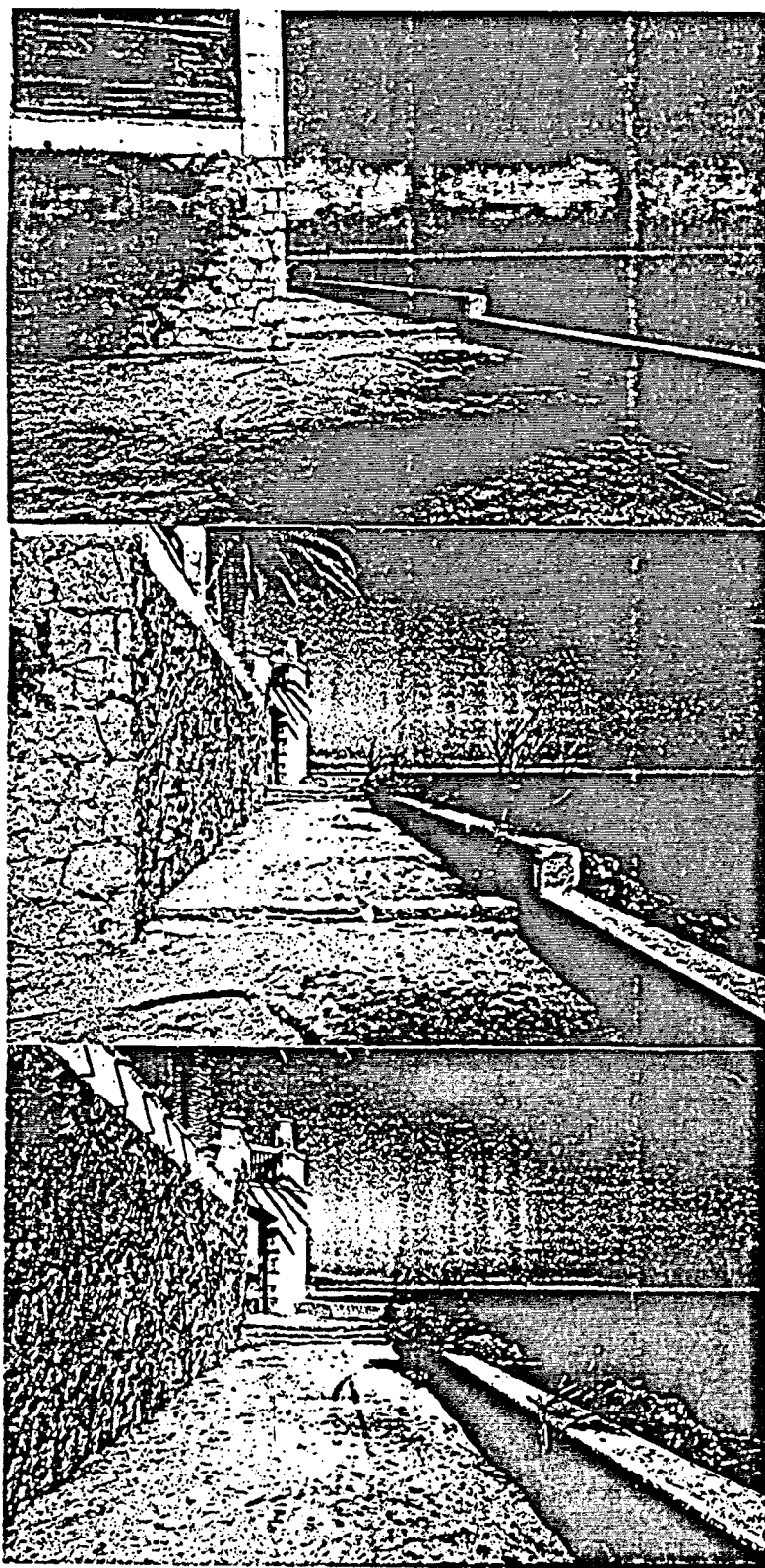
TRAM 11. Sector inicial proposat per Rafael Masó. Peu casa Gual. Foto 142, Foto 143, Foto 144.



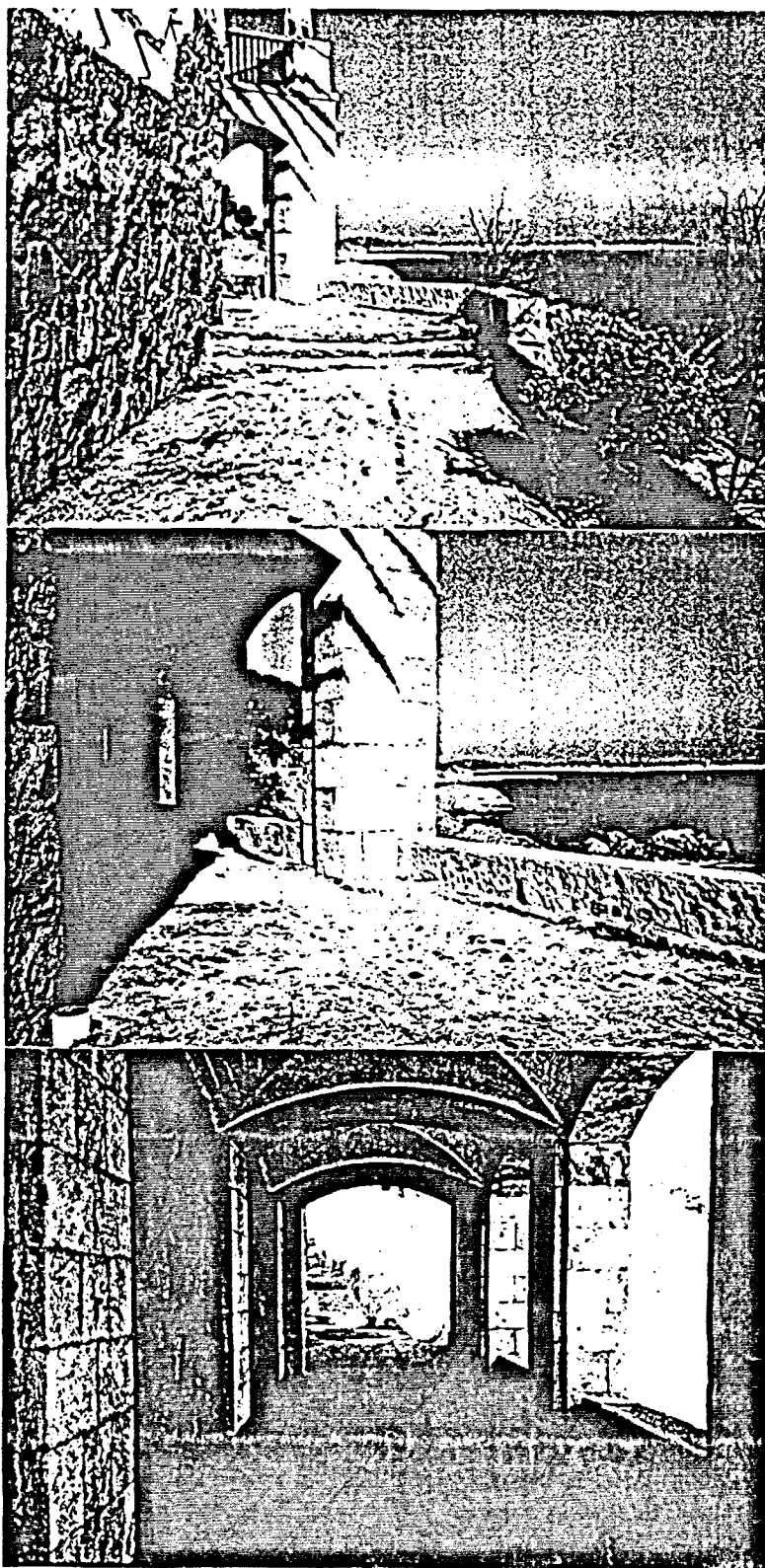
TRAM 11. Sector inicial proposat per Rafael Masó. Peu casa Gual. Foto 145, Foto 146, Foto 147.



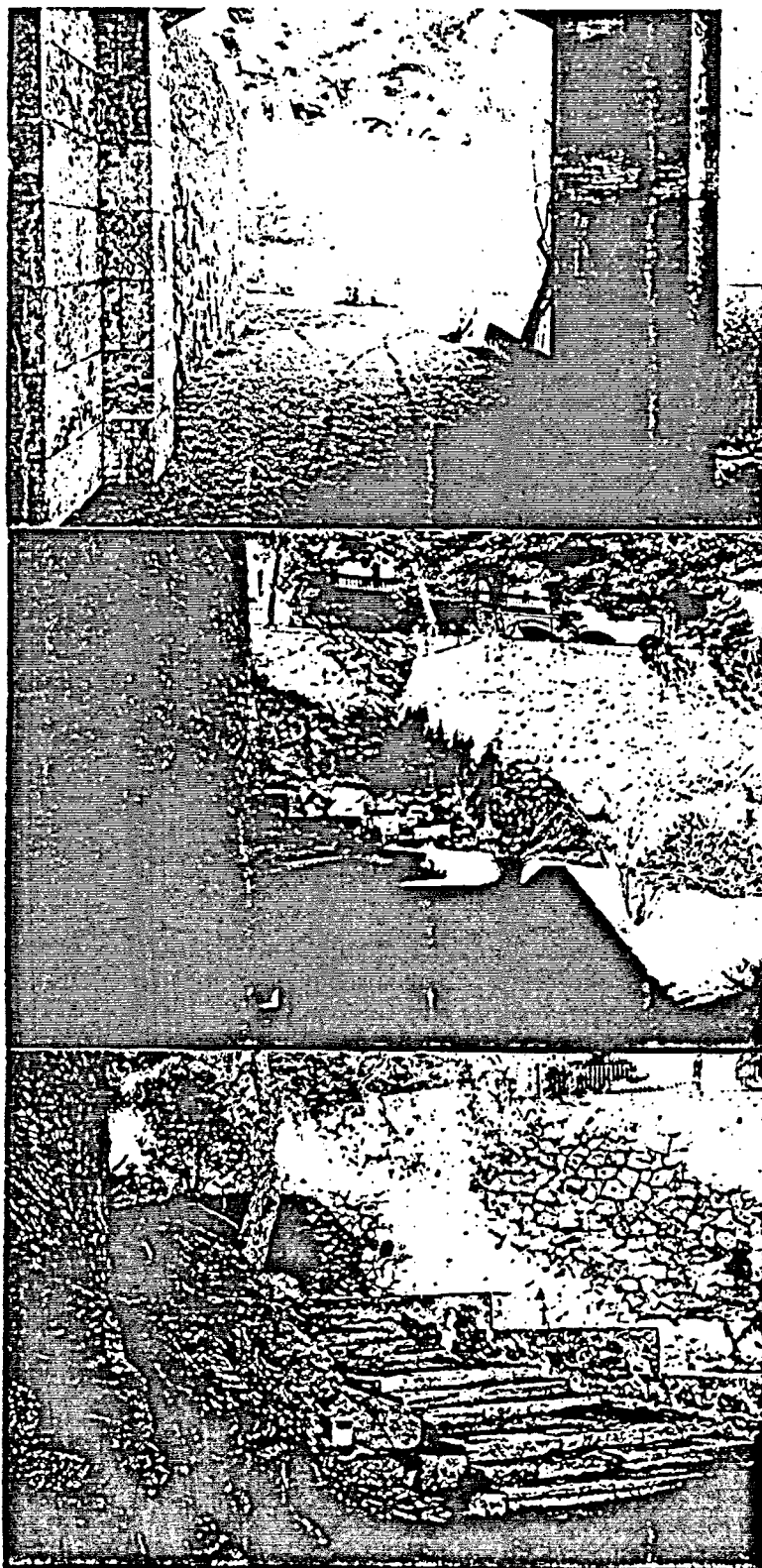
TRAM 12. Espai al peu de l'escalinata monumental. Foto 148, Foto 149, Foto 150.



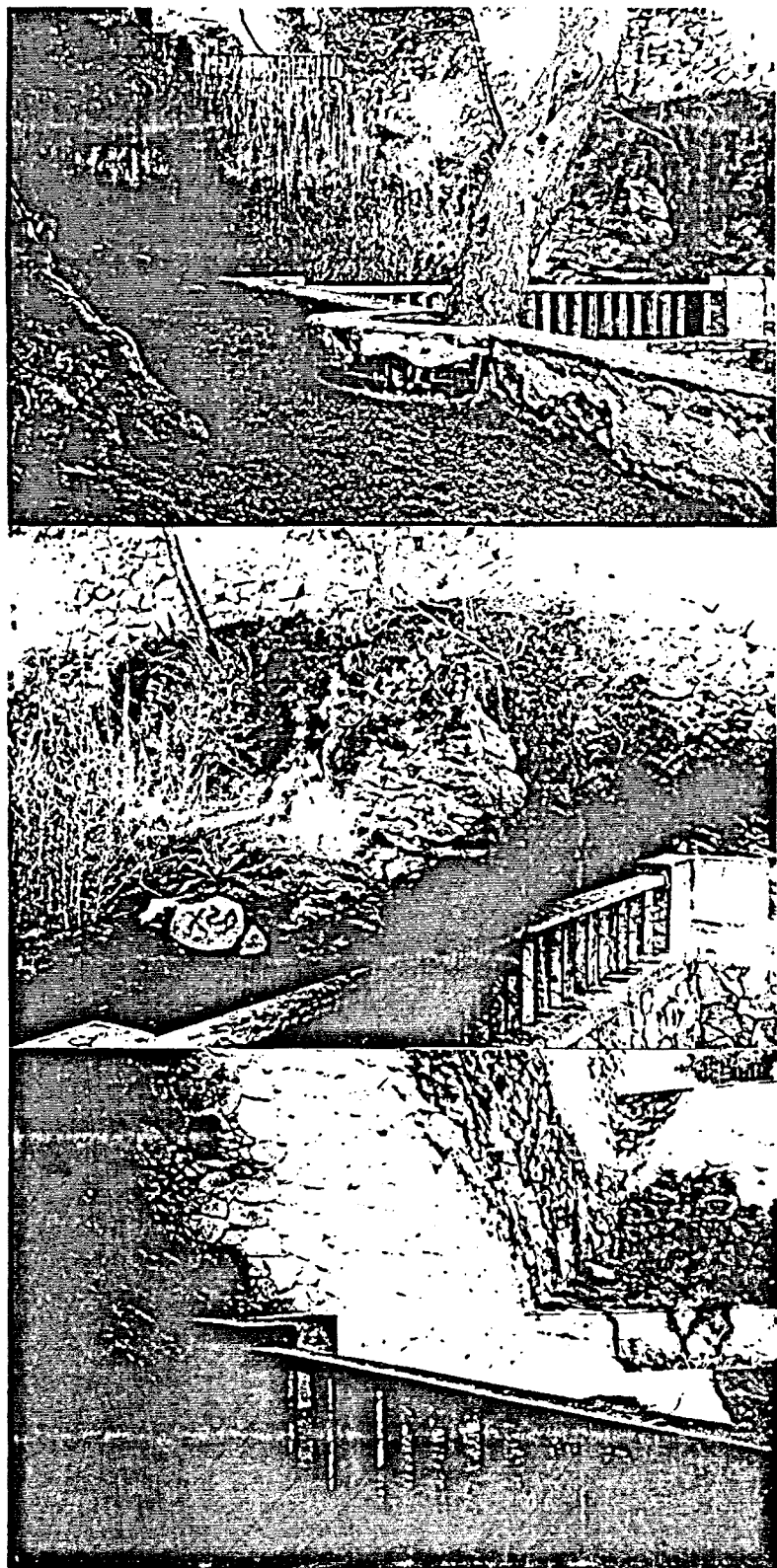
TRAM 12. Espai al peu de l'escalinata monumental. Foto 151, Foto 152. TRAM 13. Sector consolidat. Foto 153.



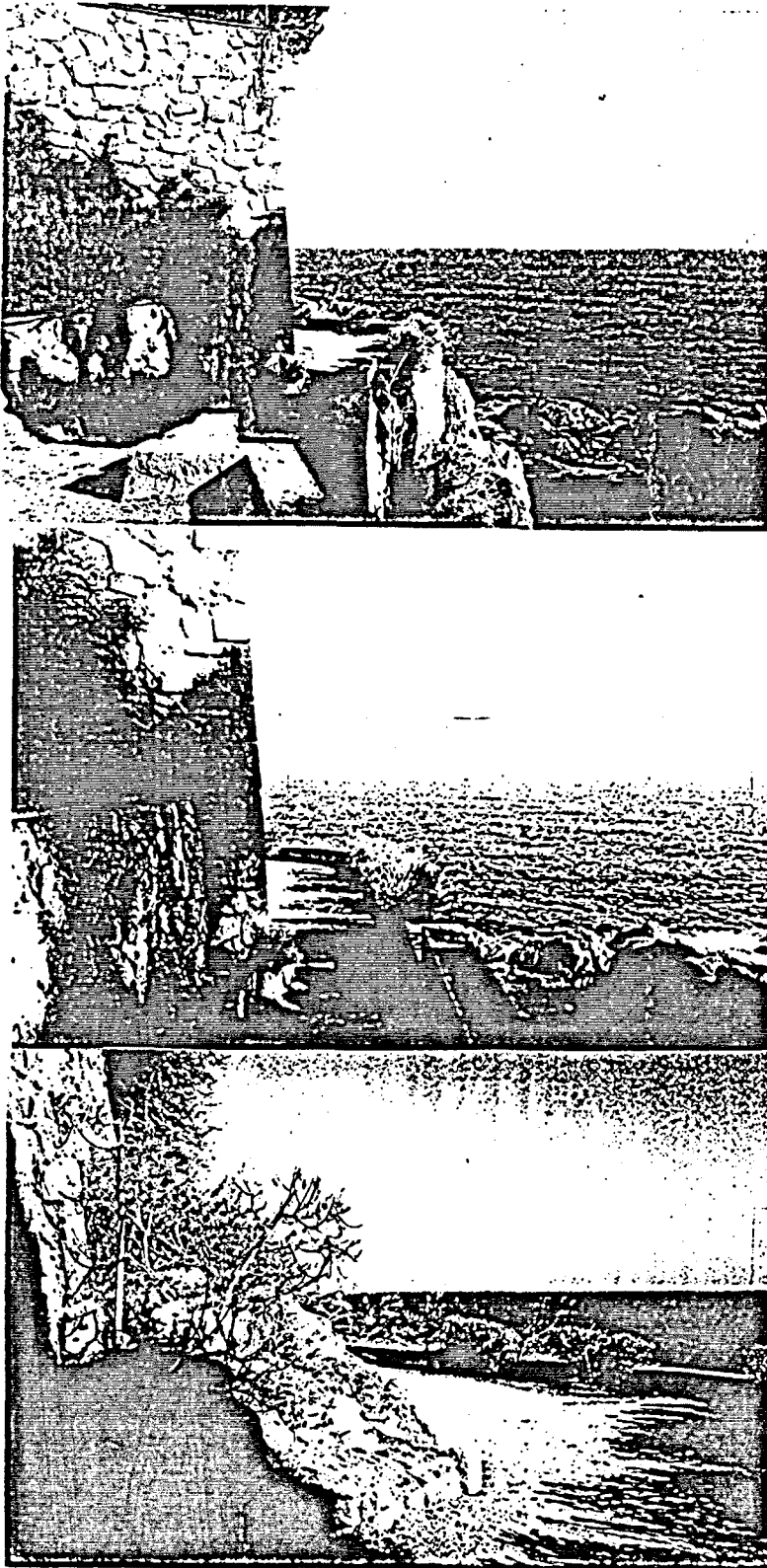
TRAM 13. Sector consolidat. Foto 154, Foto 155, Foto 156 (Espai porxat de la casa Bebié).



TRAM 13. Sector consolidat. Foto 157, Foto 158, Foto 159.



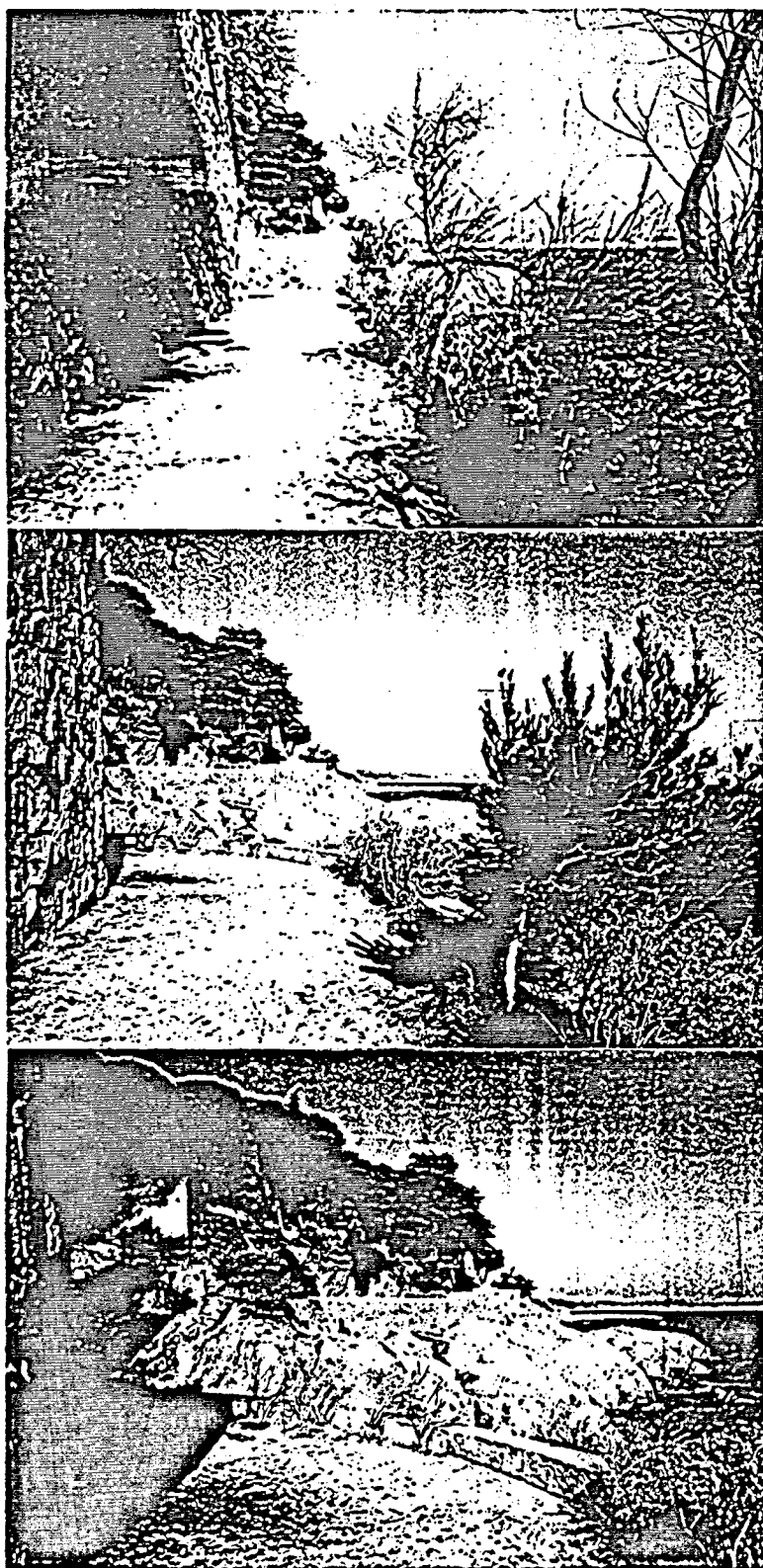
TRAM 13. Sector consolidat. Foto 160 (Escalinata no construïda), Foto 161, Foto 162.



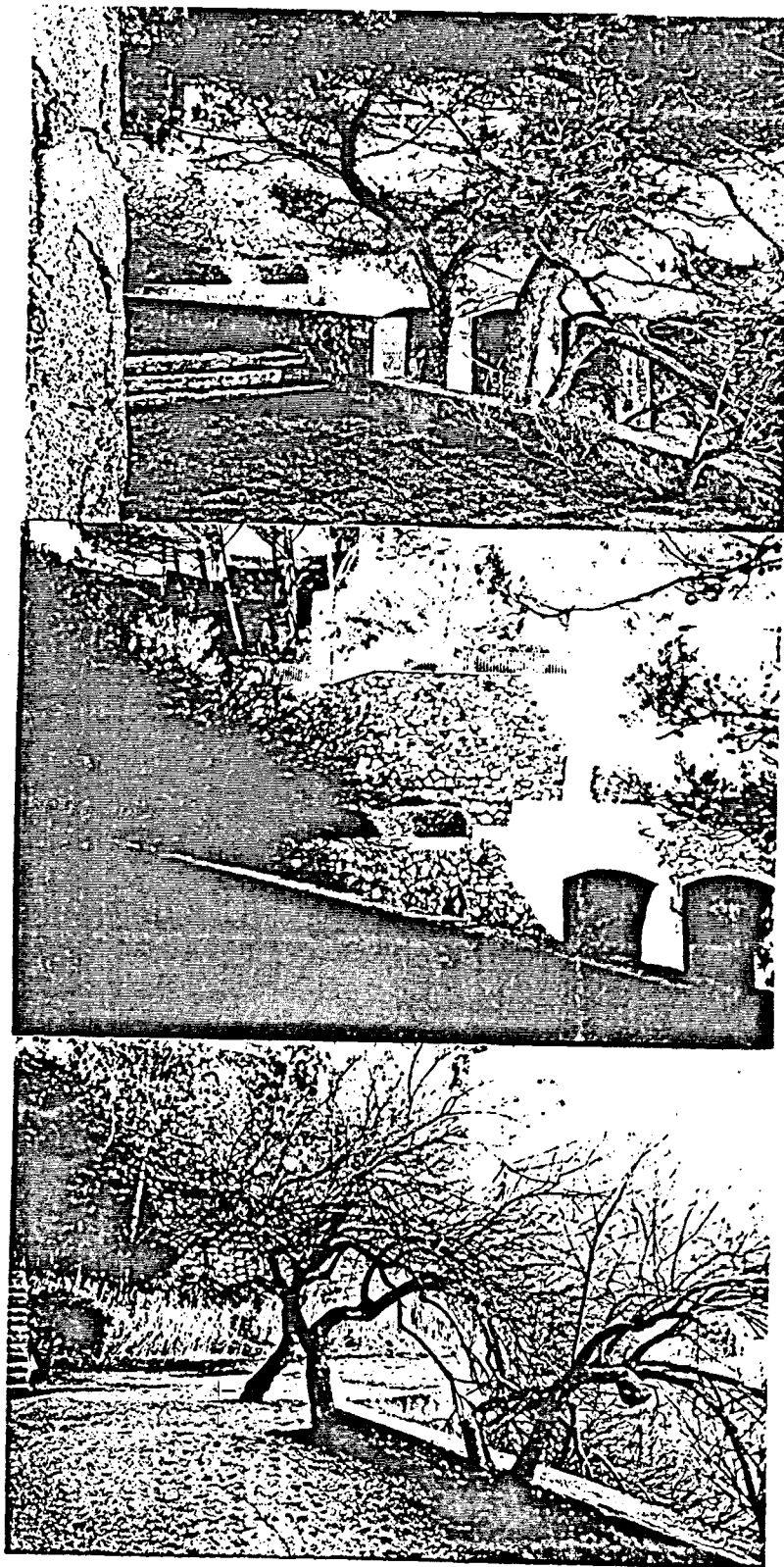
TRAM 13. Sector consolidat. Foto 163, Foto 164, Foto 165.



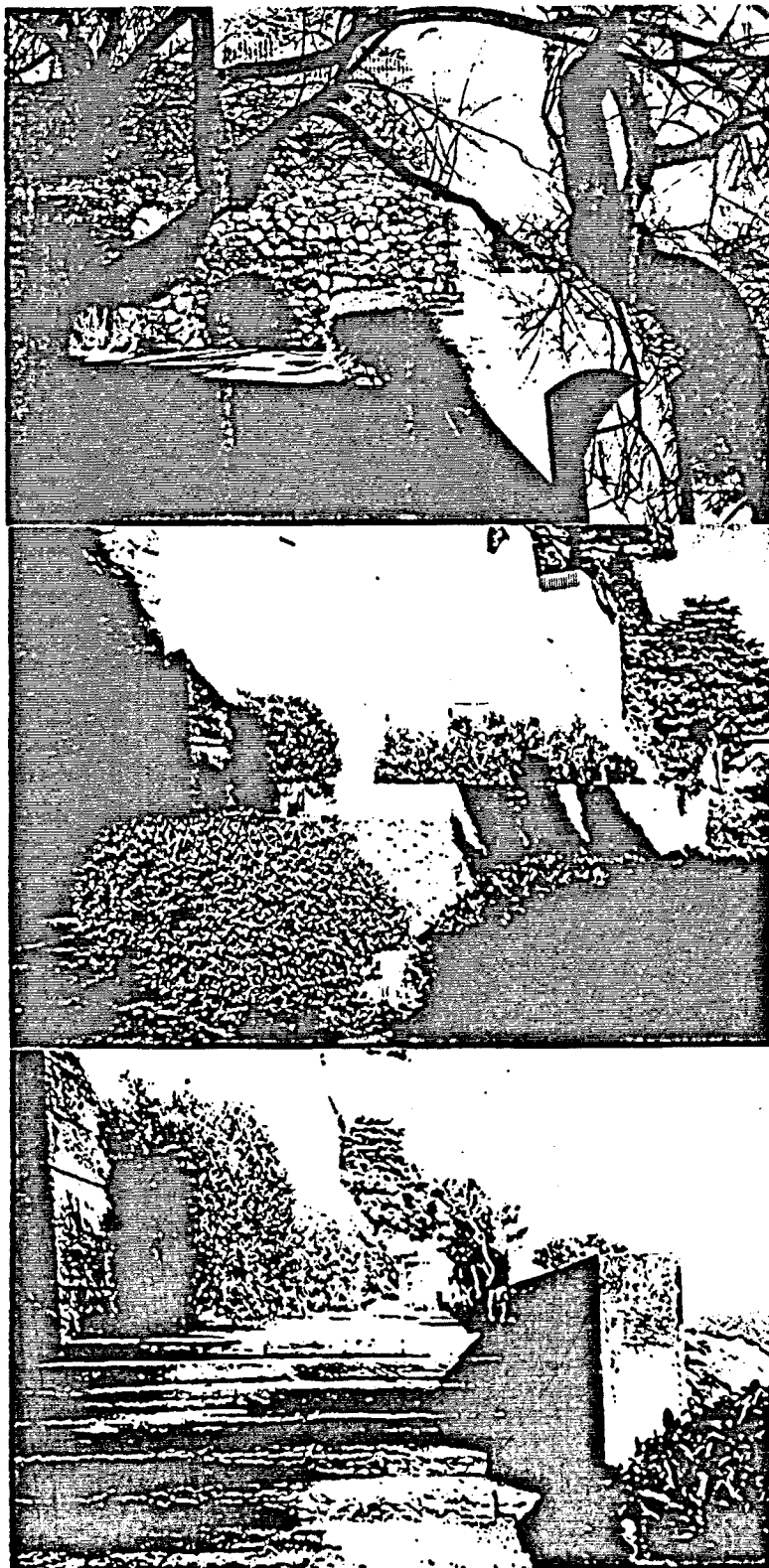
TRAM 13. Sector consolidat. Foto 166, Foto 167, Foto 168.



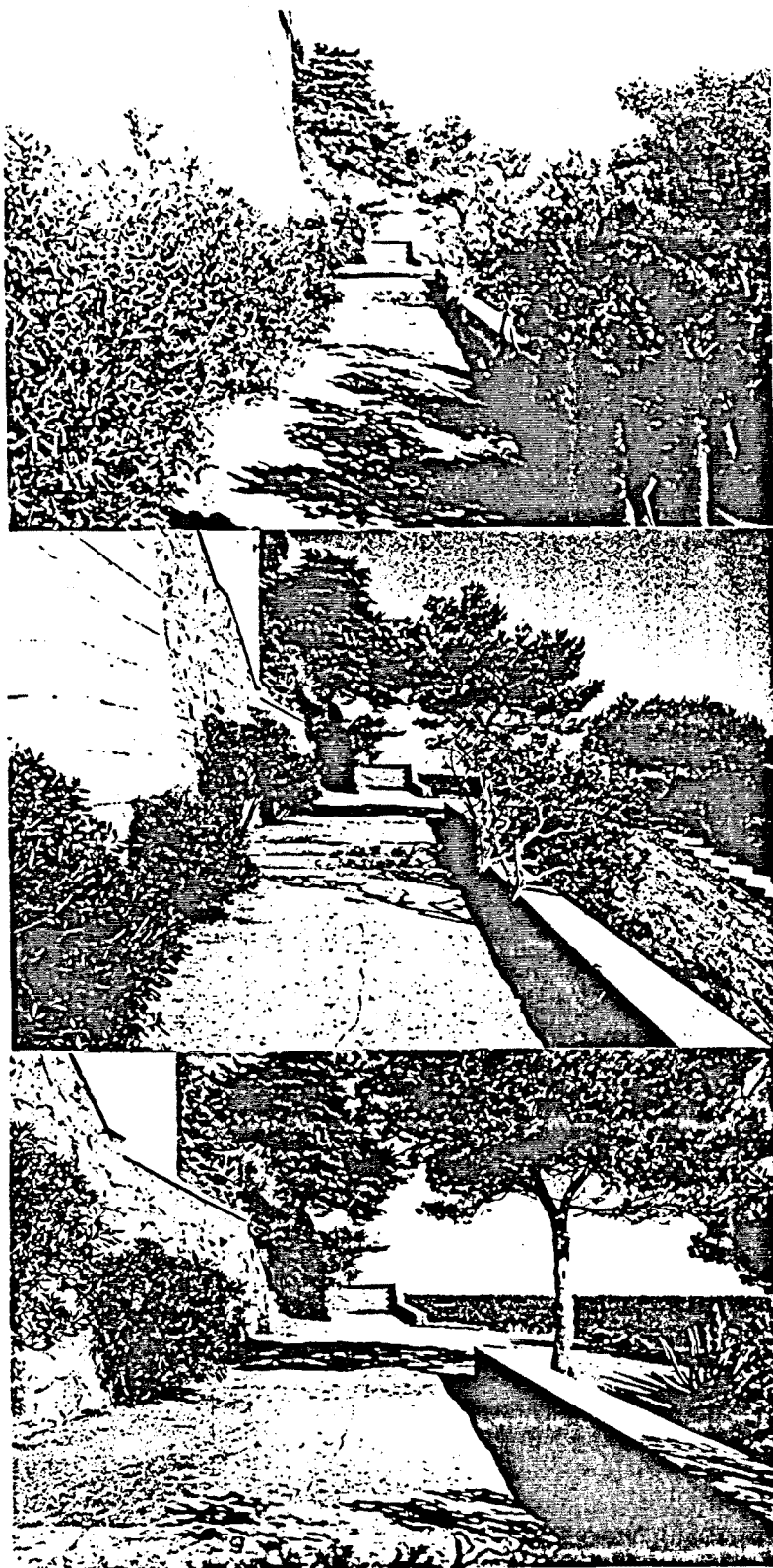
TRAM 13. Sector consolidat. Foto 169, Foto 170, Foto 171.



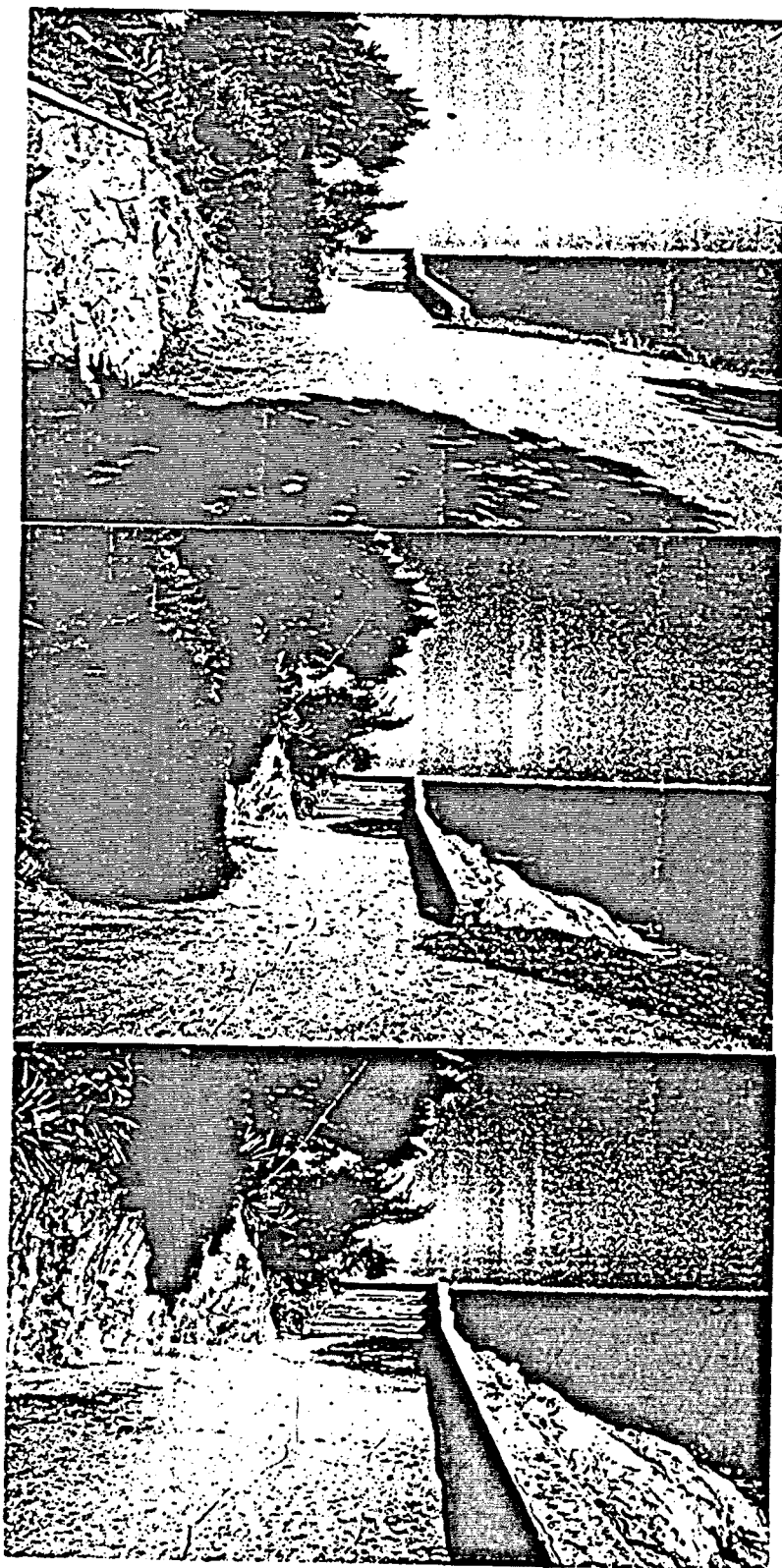
TRAM 13. Sector consolidat. Foto 172, Foto 173, Foto 174.



TRAM 13. Sector consolidat. Foto 175 (Escalinata no construïda a la Cala de les Vaques). TRAM 14. Sector monumental. Casa Anselmo López. Foto 176, Foto 177.



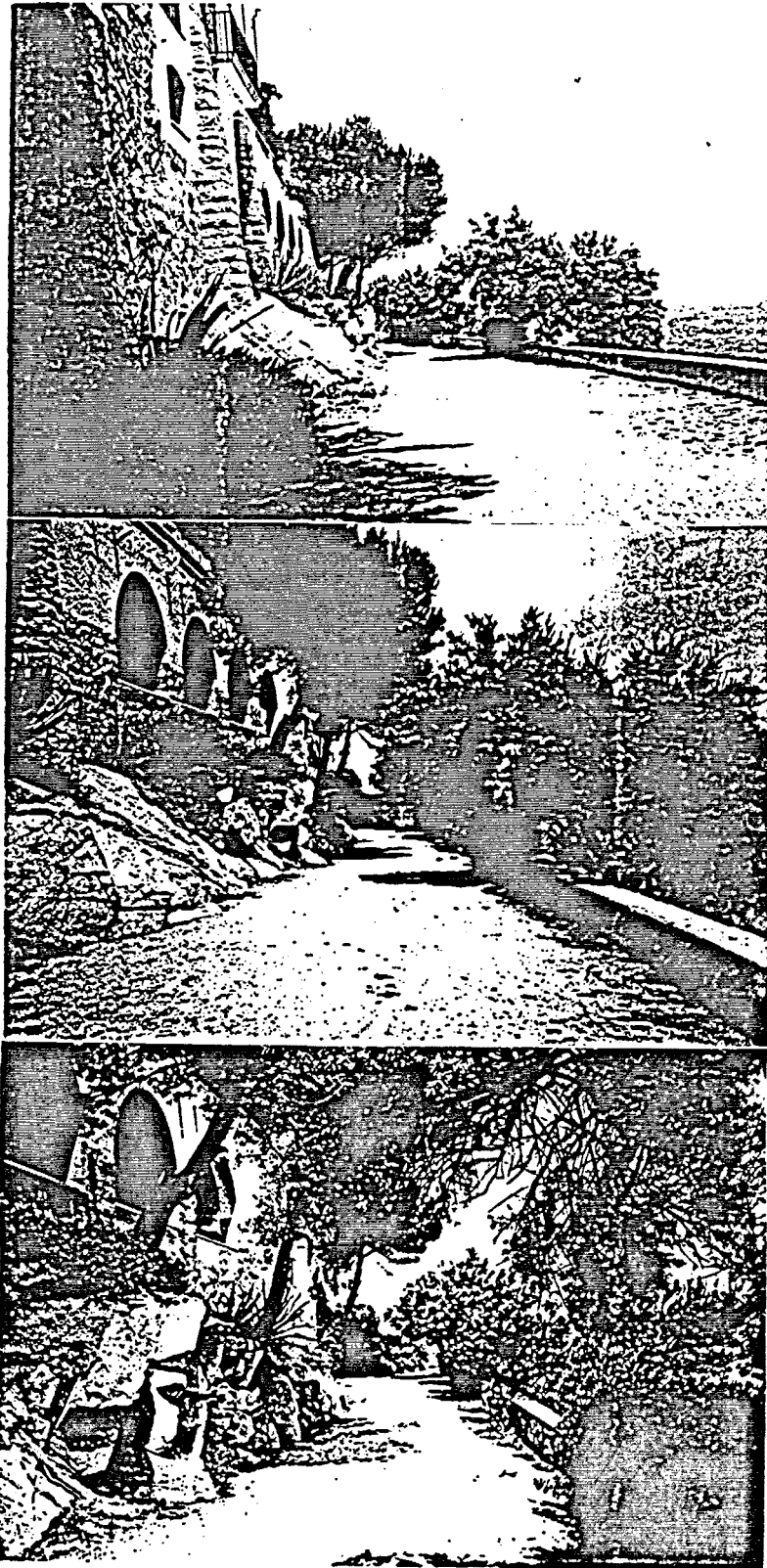
TRAM 14. Sector monumental. Casa Anselmo López. Foto 178, Foto 179, Foto 180.



TRAM 14. Sector monumental. Casa Anselmo López. Foto 181. TRAM 15.
Sector inacabat. Foto 182, Foto 183.



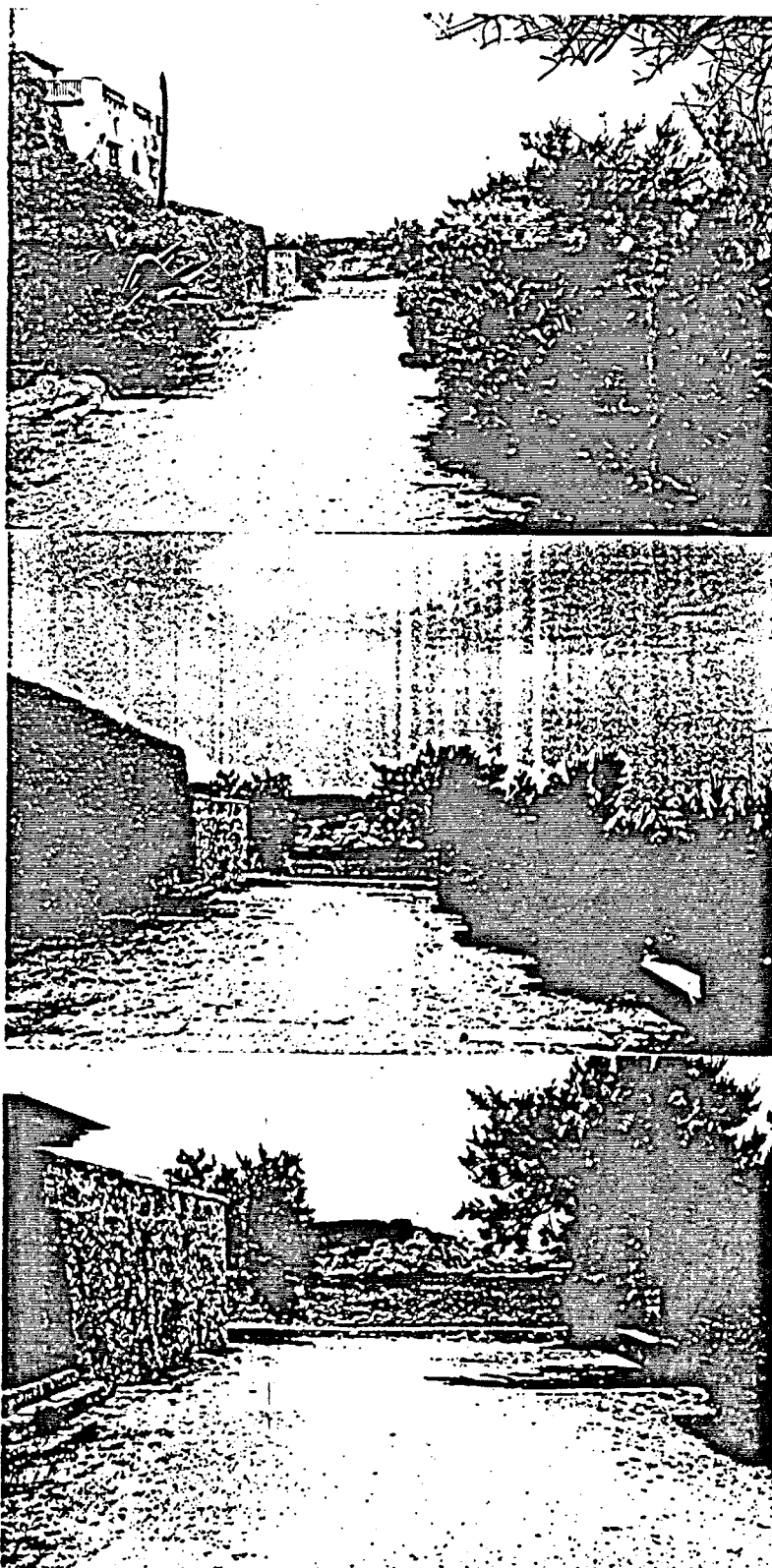
TRAM 15. Sector inacabat. Foto 184, Foto 185. TRAM 16. Sector consolidat, camí relacionat amb les edificacions veïnes. Foto 186



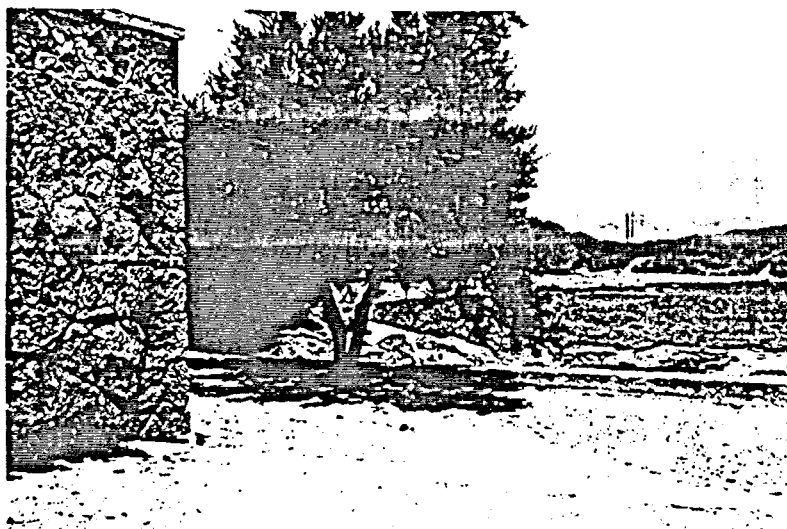
TRAM 16. Sector consolidat, camí relacionat amb les edificacions veïnes. Foto 187, Foto 188, Foto 189.



TRAM 16. Sector consolidat, camí relacionat amb les edificacions veïnes. Foto 190, Foto 191 (Casa Bonet), Foto 192.



TRAM 16. Sector consolidat, camí relacionat amb les edificacions veïnes. Foto 193, Foto 194 (Escalinata d'accés des de l'església inacabada), Foto 195.



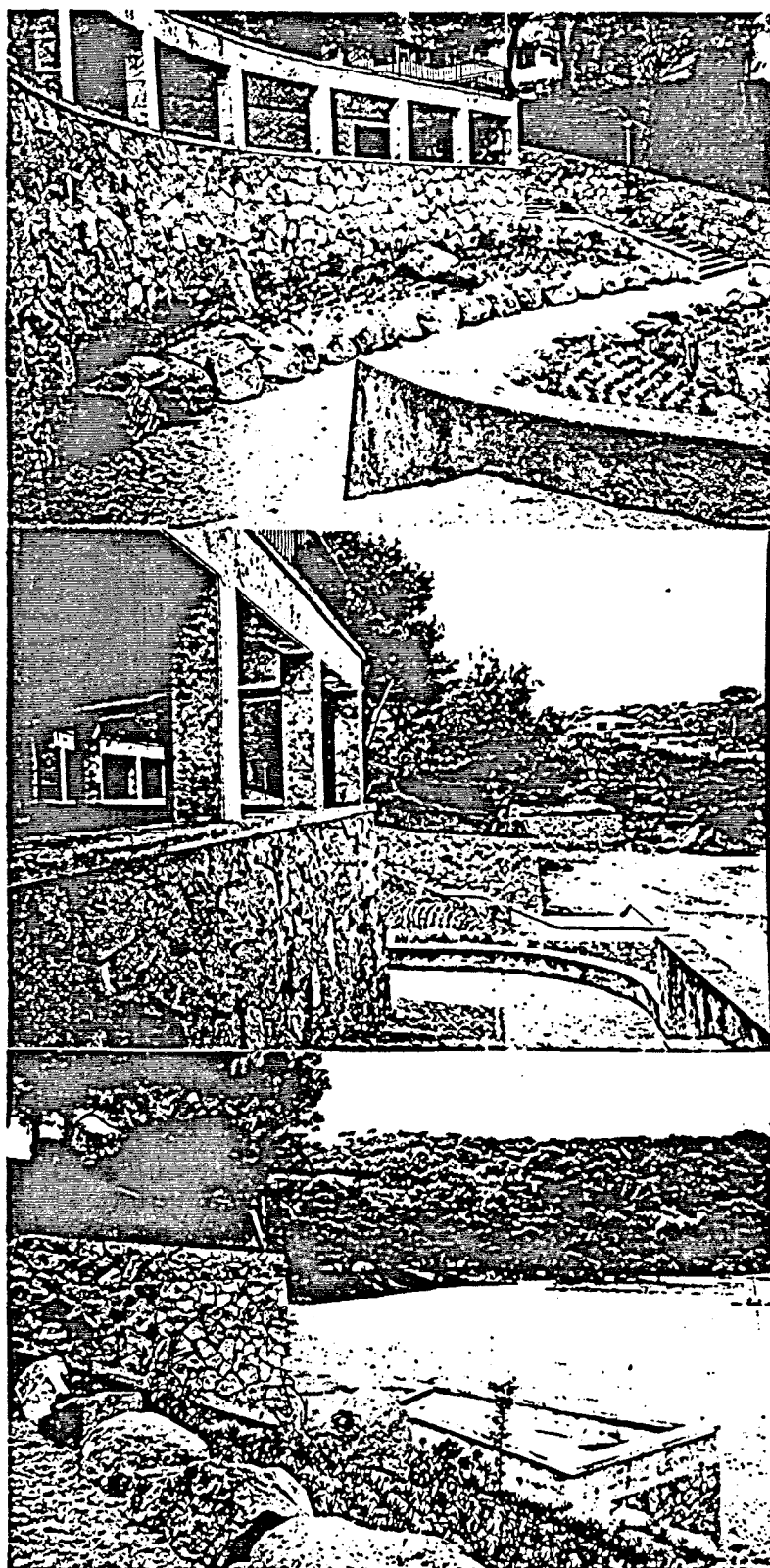
TRAM 16. Sector consolidat, camí relacionat amb les edificacions veïnes. Foto 196 (Mirador sobre la Punta Prima i la Conca), Foto 197, Foto 198.



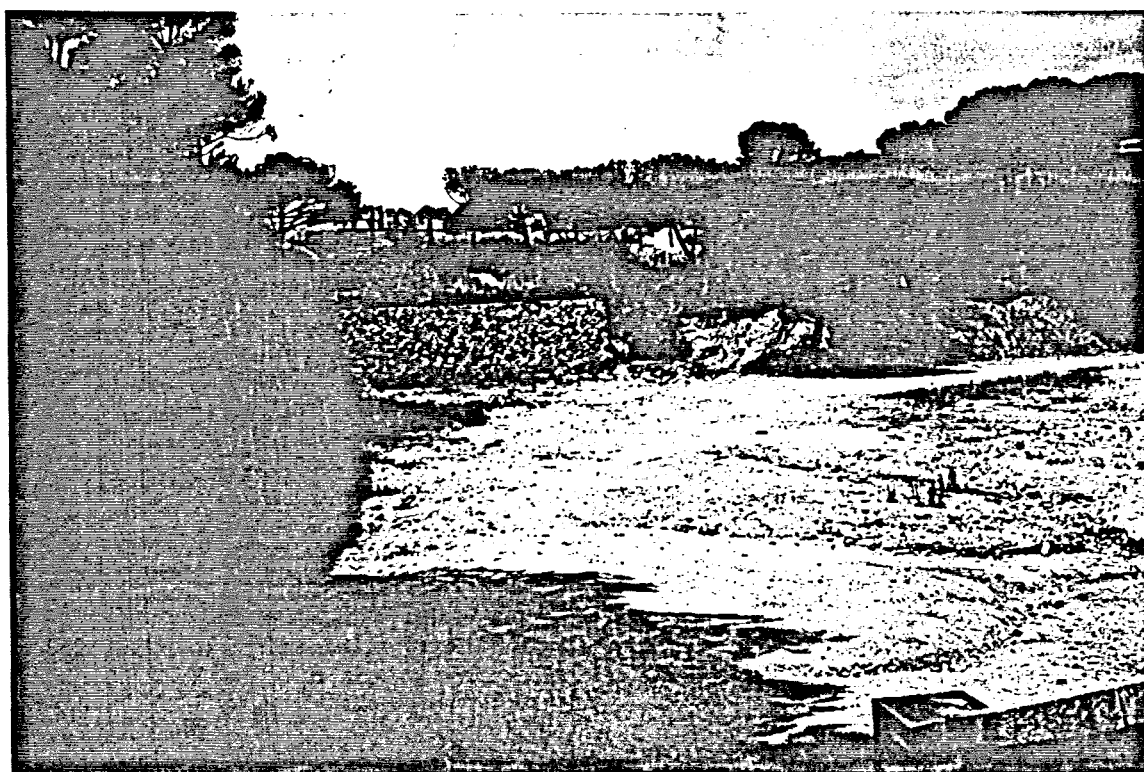
TRAM 16. Sector consolidat, camí relacionat amb les edificacions veïnes. Foto 199, Foto 200, Foto 201.



TRAM 16. Sector consolidat, camí relacionat amb les edificacions veïnes. Foto 202, Foto 203 (Mirador sobre la Punta Prima i la Conca), Foto 204.



TRAM 17. Final. Sector de recent construcció. Foto 205, Foto 206, Foto 207
(Escalinates a la Conca).



TRAM 18. Sector no construït. Foto 208.

M M
I M M
M M M

