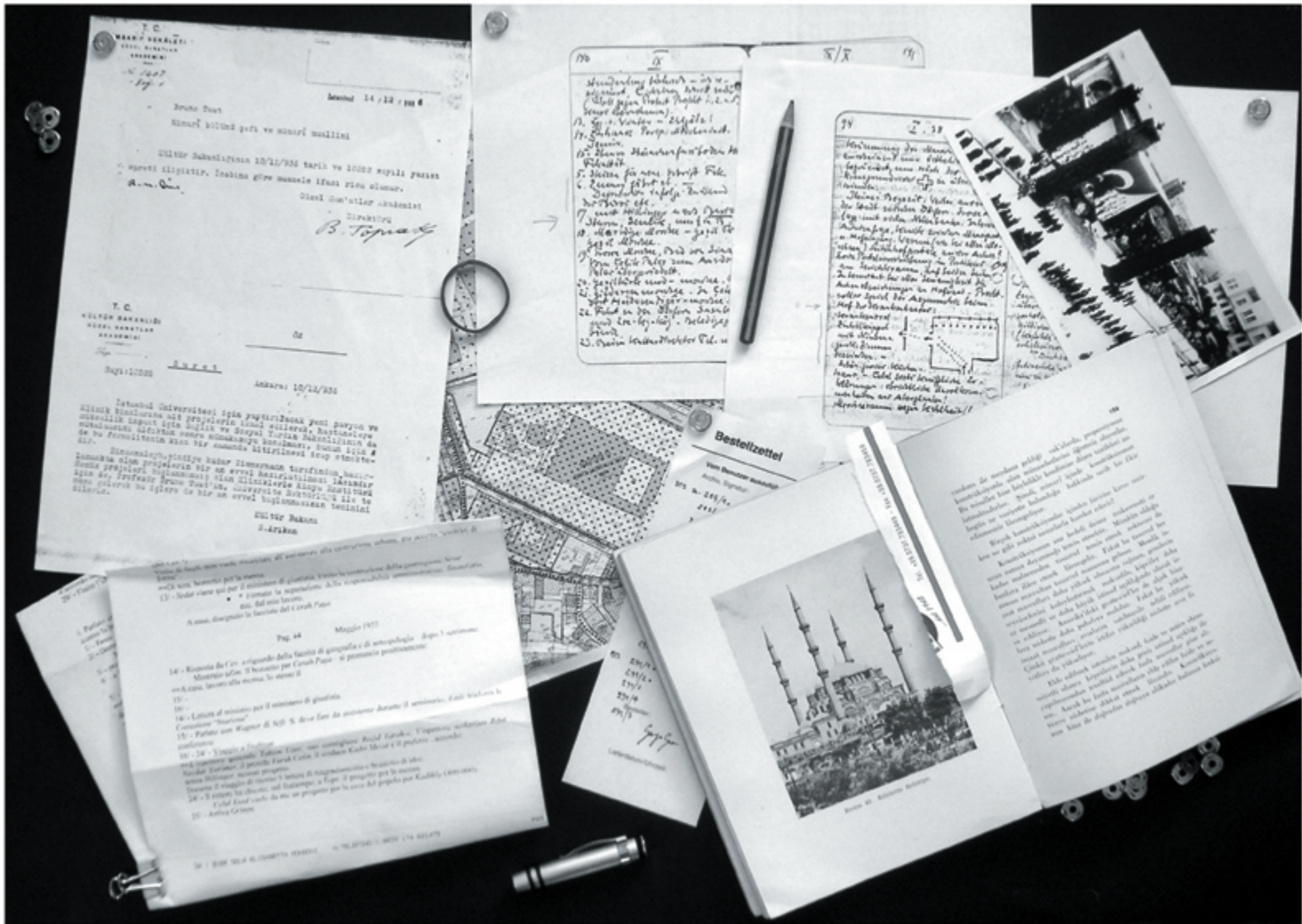


Giorgio Gasco

Bruno Taut e il Ministero della Cultura turco

Traiettorie professionali nella Turchia Repubblicana (1936-1938)



Tesi di Dottorato

Universitat Politècnica de Catalunya, Barcelona, Espanya
Gazi Universitesi, Ankara, Turkiye

Escuela Técnica Superior de Arquitectura de Barcelona
Departamento de Composición Arquitectónica
Programa de Doctorado en Historia y Teoría
Tesis doctoral de Giorgio Gasco
Prof. José María Rovira Director
Prof. Esin Boyacıoğlu Codirectora
Barcelona marzo de 2007

Giorgio Gasco

Bruno Taut e il Ministero della Cultura turco
Traiettorie professionali nella Turchia Repubblicana (1936-1938)

Tesi di Dottorato

Immagini

BRUNO TAUT

MİMARİ
BİLGİSİ

GÜZEL SAN'ATLAR AKADEMİSİ NEŞRİYATINDAN

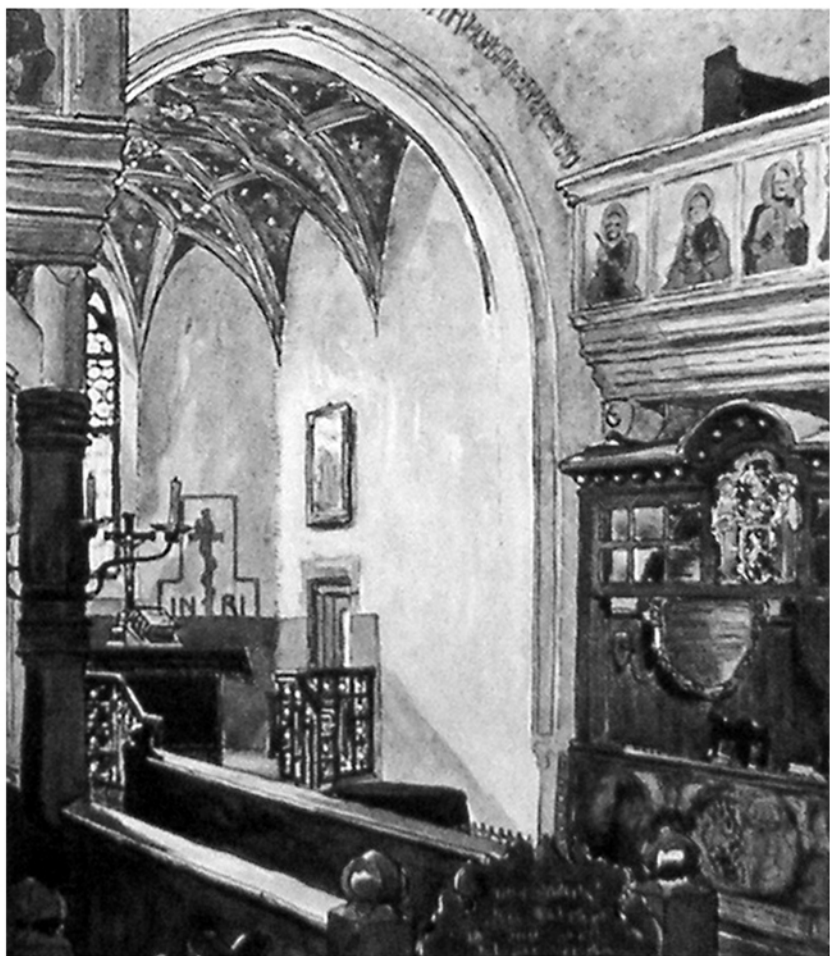
İSTANBUL

1938

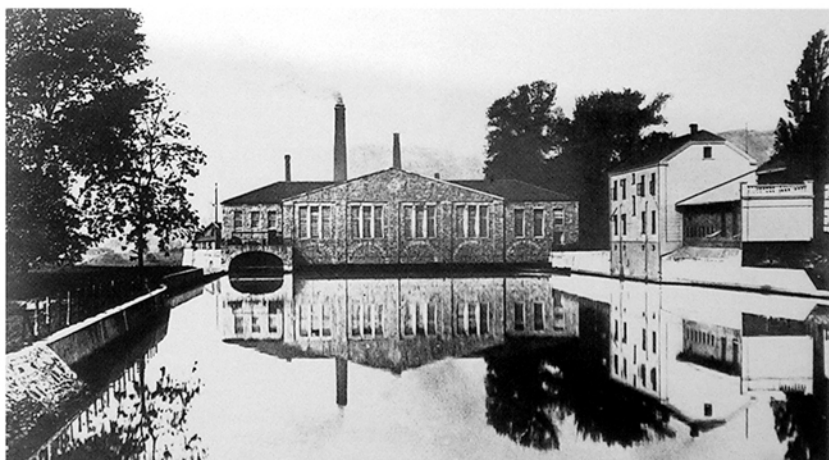
1. Bruno Taut, *Mimari Bilgisi*, İstanbul, 1938 - copertina
(foto Giorgio Gasco, 2006)



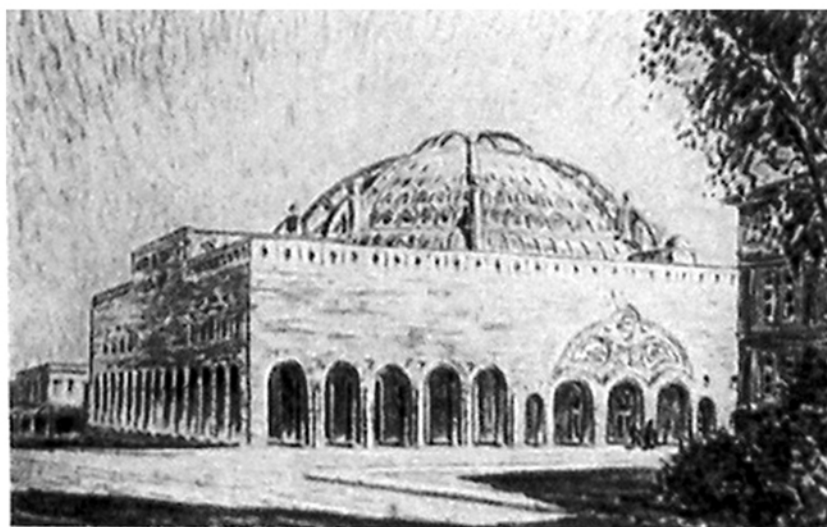
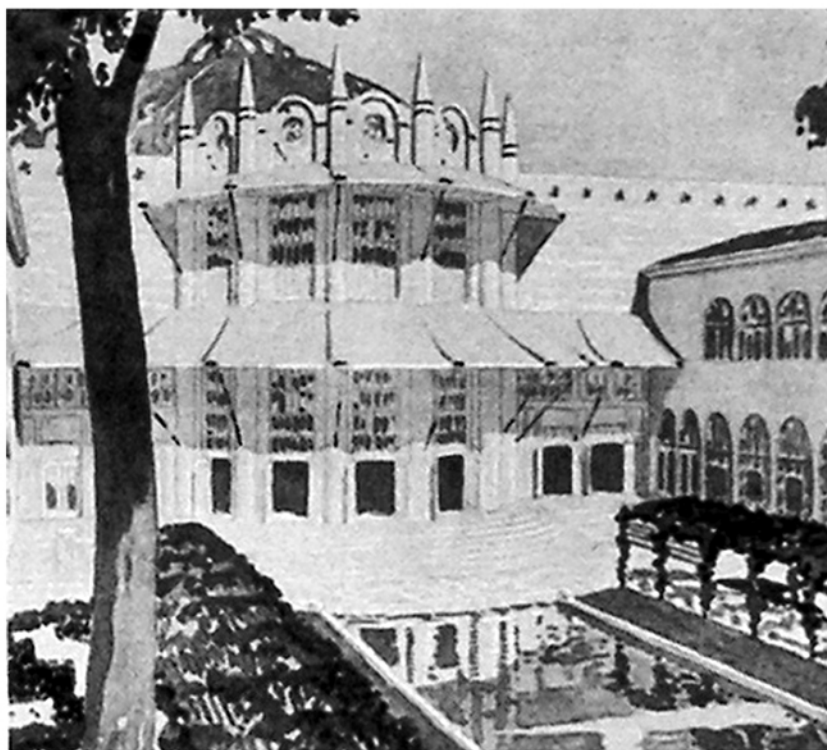
2. Atatürk Boulevard e quartieri ministeriali, Ankara, 1937
(da "La Turquie Kemaliste", 19, 1937)
3. Clemens Holtzmeister, quartiere governativo, Ankara, 1934
(da W. Nerdinger, M. Speidel (a cura di), *Bruno Taut 1880-1938*, Electa, Milano, 2002, p. 194)



4. Bruno Taut, Chiesa a Unterriexingen, 1906, acquerello
(da W. Nerdinger, M. Speidel (a cura di), *Bruno Taut 1880-1938*,
Electa, Milano, 2002, p. 26)



5. Bruno Taut, Sala turbine per i laminatoi Harkort e figli, Wetter, 1908
(da W. Nerdinger, M. Speidel (a cura di), *Bruno Taut 1880-1938*,
Electa, Milano, 2002, p. 25)



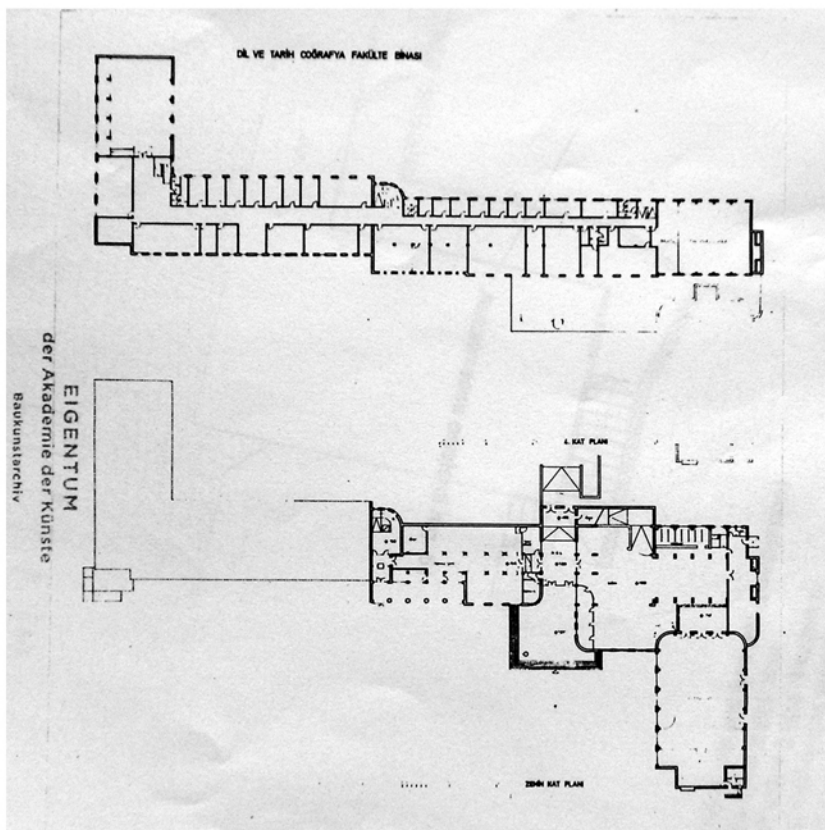
6-7. Bruno Taut, Progetto di concorso per la Casa dell'Amicizia Turco-Tedesca, Costantinopoli, 1916 - vista interna ed esterna (da W. Nerdinger, M. Speidel (a cura di), *Bruno Taut 1880-1938*, Electa, Milano, 2002, Apparati, p. 342)



8. Bruno Taut, Facoltà di Letteratura, Storia e Geografia, Ankara, 1936-40
(foto Giorgio Gasco, 2005)
9. Poste della Repubblica Turca, francobollo da 30 cent, 1961
(da Ümit Sarıaslan, *Cumhuriyetin Mimarları*, Otopsi, İstanbul, 2004, p. 363)



10. Bruno Taut, Facoltà di Letteratura, Storia e Geografia, Ankara, 1936-40
 progetto finale, 20/09/1937
 (da AdK Berlin, BTS 20 - 285/1)
11. Bruno Taut, Facoltà di Letteratura, Storia e Geografia, Ankara, 1936-40
 fronte principale su Atatürk Boulevard
 (da *Türkiye Cümburiyeti Maarifi 1940-41*, Istanbul, 1941, p. 69)



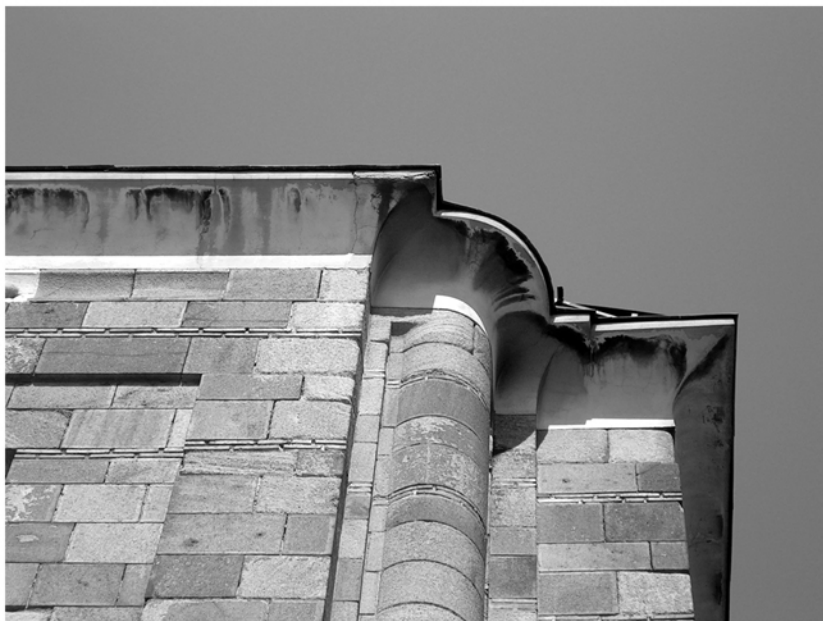
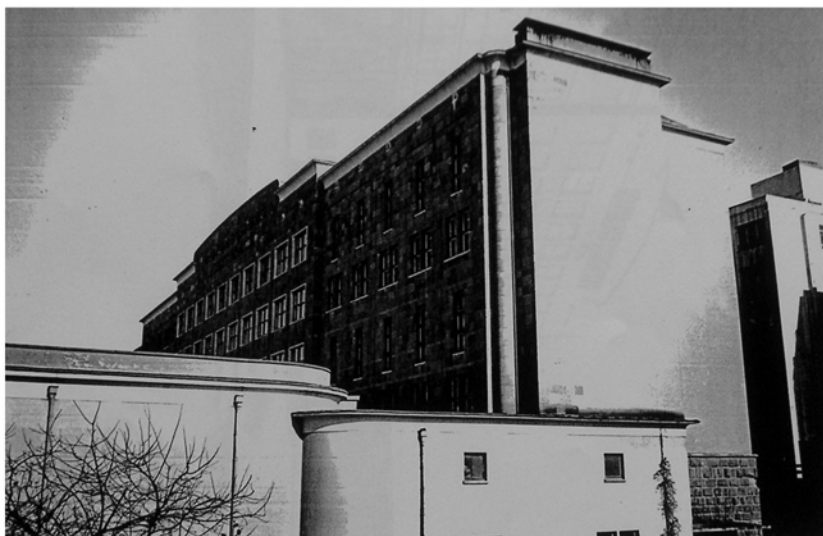
12. Bruno Taut, Facoltà di Letteratura, Storia e Geografia, Ankara, 1936-40
piante piano terra e quarto
(da AdK Berlin, BTS 20 - 285/2)



13. Bruno Taut, Facoltà di Letteratura, Storia e Geografia, Ankara, 1936-40
particolare fronte
(foto Giorgio Gasco, 2005)



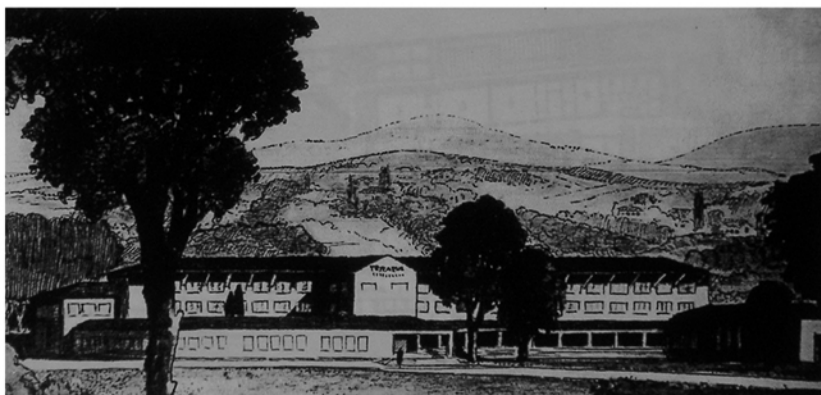
14. Bruno Taut, Facoltà di Letteratura, Storia e Geografia, Ankara, 1936-40
particolare retro
(foto Giorgio Gasco, 2005)



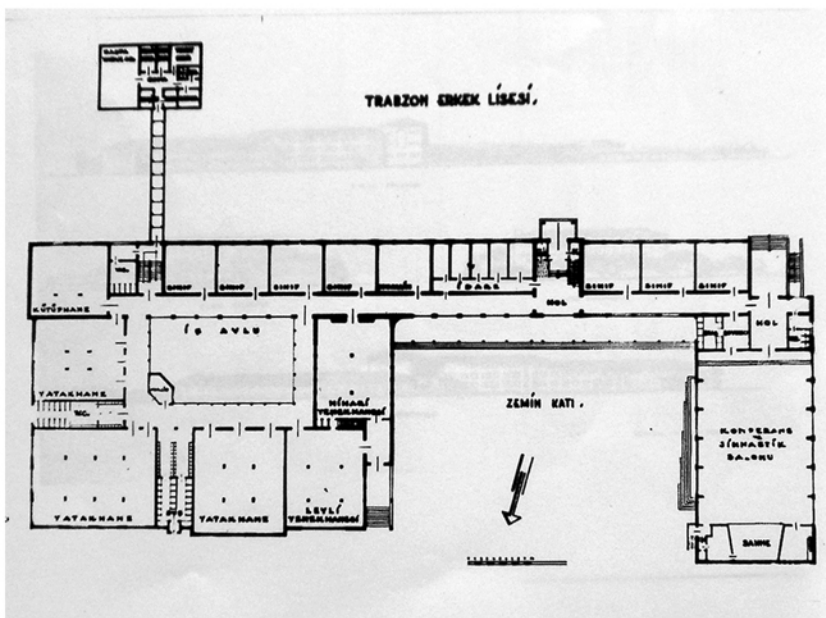
15. Bruno Taut, Facoltà di Letteratura, Storia e Geografia, Ankara, 1936-40
fianco sud
(da AdK Berlin, BTS 20 - 285/8)
16. Bruno Taut, Facoltà di Letteratura, Storia e Geografia, Ankara, 1936-40
particolare angolo
(foto Giorgio Gasco, 2005)



17-18. Bruno Taut, Facoltà di Letteratura, Storia e Geografia, Ankara, 1936-40 - atrio e pensilina di ingresso su fronte (foto Giorgio Gasco, 2005)



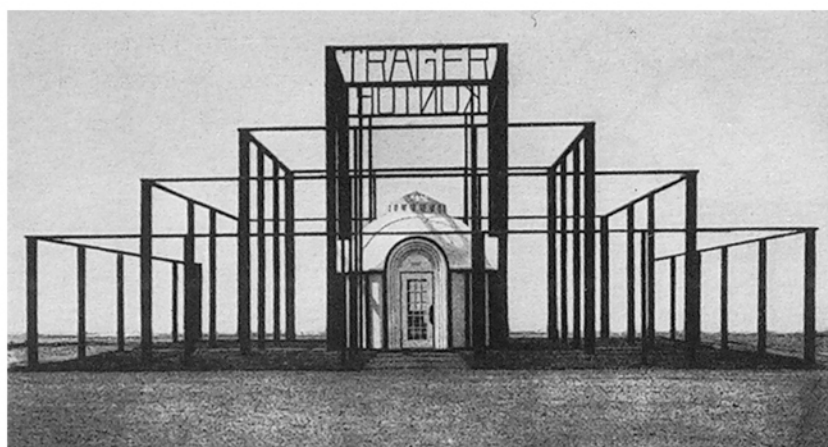
19. Bruno Taut, Liceo maschile, Trabzon, 1937-39 - prospetto nord (da AdK Berlin, BTS 20 - 291/1)
20. Bruno Taut, Liceo maschile, Trabzon, 1937-39 - vista dal cortile (da W. Nerdinger, M. Speidel (a cura di), *Bruno Taut 1880-1938*, Electa, Milano, 2002, p. 265)



21. Bruno Taut, Ginnasio e Liceo, Senftenberg, 1931-32 - vista dal cortile
(da W. Nerdinger, M. Speidel (a cura di), *Bruno Taut 1880-1938*,
Electa, Milano, 2002, p. 260)
22. Bruno Taut, Liceo maschile, Trabzon, 1937-39 - pianta piano terra
(da AdK Berlin, BTS 20 - 251/2)



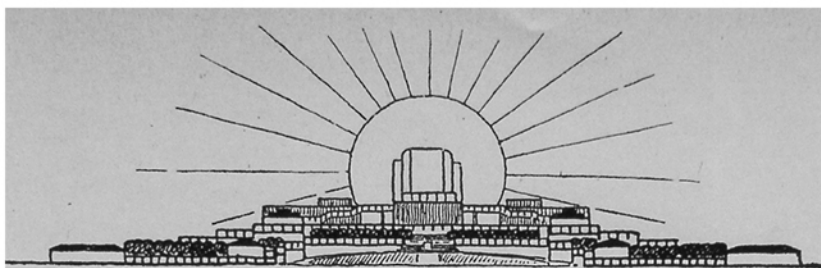
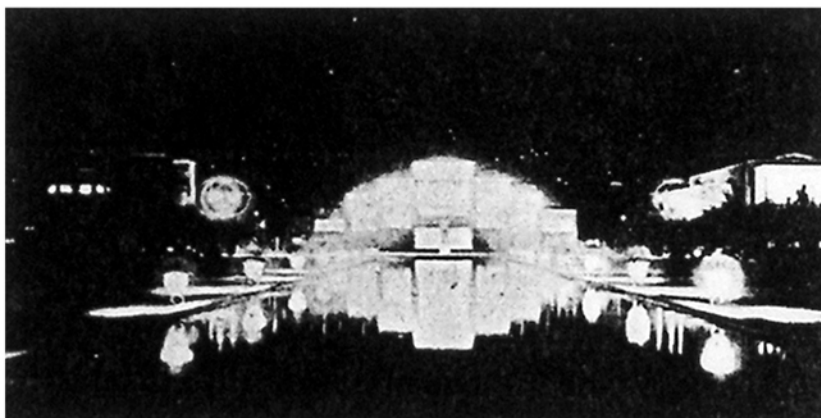
23. Bruno Taut, Liceo maschile, Trabzon, 1937-39 - vista fronte sud
(da W. Nerdinger, M. Speidel (a cura di), *Bruno Taut 1880-1938*,
Electa, Milano, 2002, p. 201)



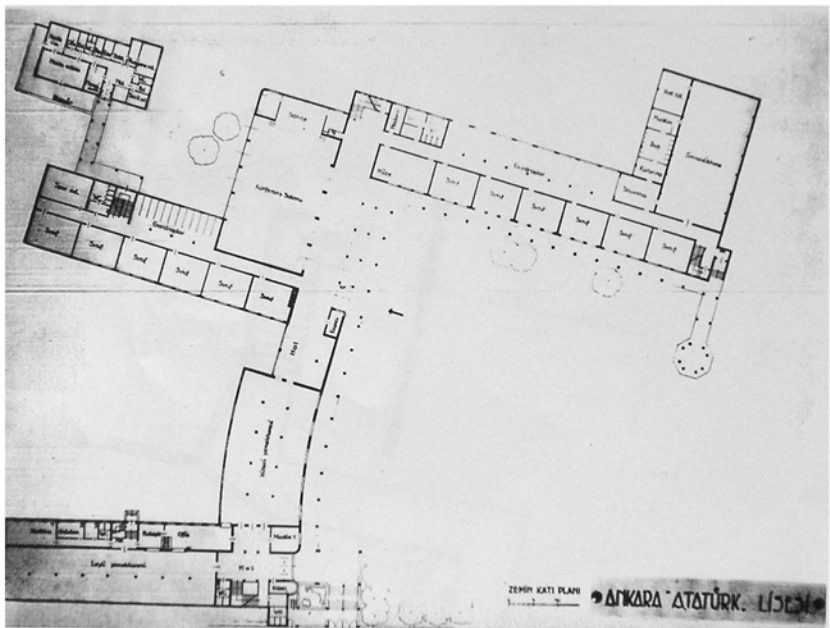
24. Bruno Taut, Padiglione del Ministero della Cultura, Smirne, 1938
cartolina d'epoca
(da S. Bozdoğan, *Modernism and Nation Building*, University of Washington Press, Seattle, 2001, p. 144)
25. Bruno Taut, Padiglione della Träcker-Verkaufs-Kontor, Berlin, 1910
(da W. Nerdinger, M. Speidel (a cura di), *Bruno Taut 1880-1938*, Electa, Milano, 2002, Apparati, p. 325)



26. II Congresso di Storia Turca, Sezione della Repubblica:
 Cultura e Educazione, TTK, Ankara, 20-26/09/1937
 (da "La Turquie Kemaliste", 21-22, 1937, p. 83)



27. Bruno Taut, Padiglione del Ministero della Cultura, Smirne, 1938
immagine notturna
(da "Arkitekt", 8, 1938, p. 202)
28. Bruno Taut, *Die Stadtkrone* - schizzo a china, 1919
(da da W. Nerdinger, M. Speidel (a cura di), *Bruno Taut 1880-1938*,
Electa, Milano, 2002, p. 105)



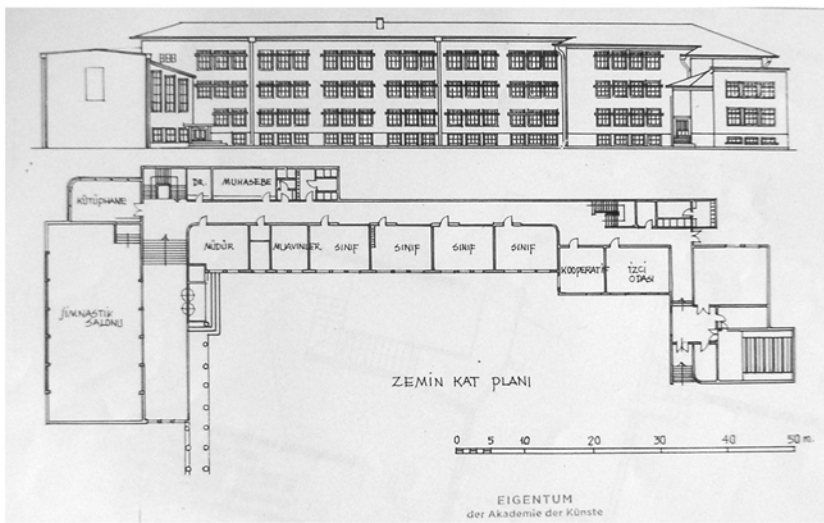
29. Bruno Taut, Liceo Atatürk, Ankara, 1937-39 - pianta piano terra
(da AdK Berlin, BTS 20 - 288/1)
30. Bruno Taut, Liceo Atatürk, Ankara, 1937-39 - aula magna
(foto Giorgio Gasco, 2005)



31-32. Bruno Taut, Liceo Atatürk, Ankara, 1937-39
viste pensilina e portico fianco sud-est
(foto Giorgio Gasco, 2005)



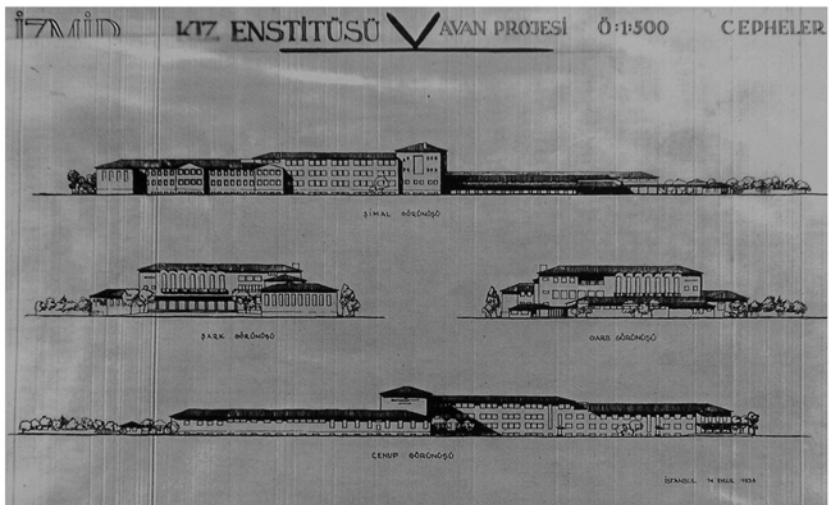
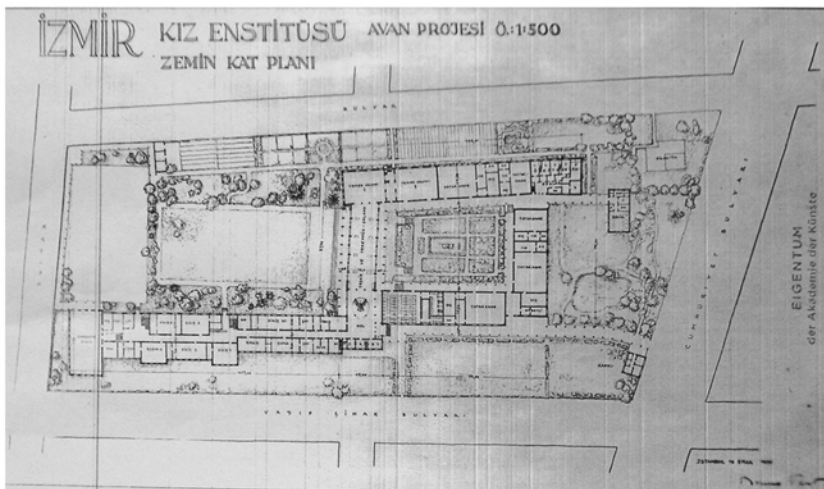
33-34. Bruno Taut, Liceo Atatürk, Ankara, 1937-39
vista dell'ingresso e fianco sud-est con frangisole
(foto Giorgio Gasco, 2005)



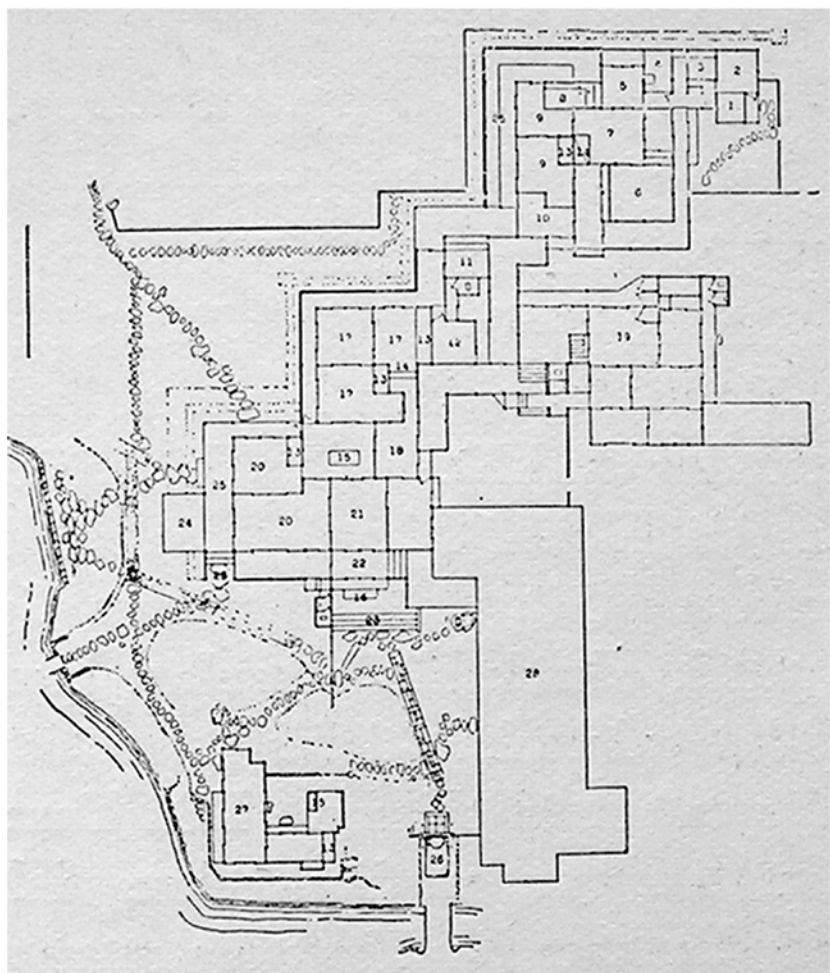
35. Bruno Taut, Scuola Media Hammam Önü, Ankara, 1938-39
 pianta piano terra
 (da AdK berlin, BTS 20 - 289/1)
36. Bruno Taut, Scuola Media Hammam Önü, Ankara, 1938-39
 vista dal cortile
 (foto Giorgio Gasco, 2005)



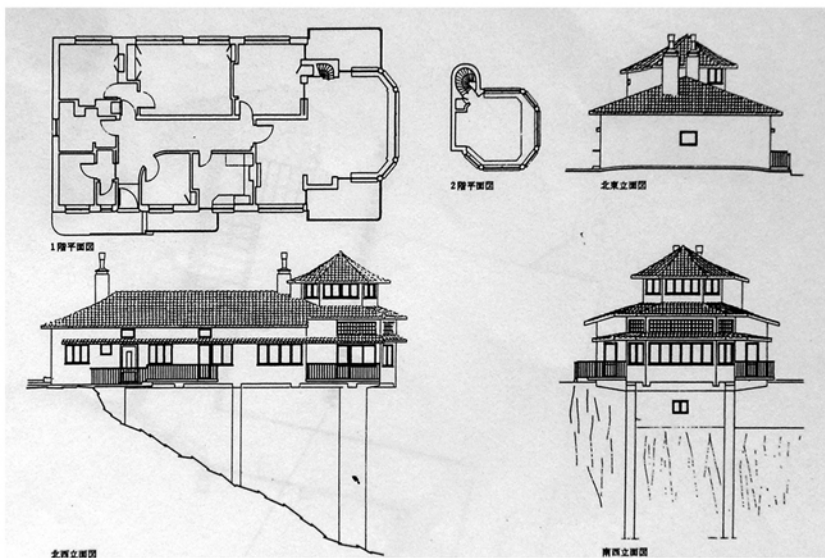
37. Bruno Taut, Scuola Media Hammam Önü, Ankara, 1938-39
vista dal cortile
(da *Türkiye Cumhuriyeti Maarifi* 1940-41, Istanbul, 1941, p. 41)



38-39. Bruno Taut, Istituto Femminile, Smirne, 1938-42
planimetria generale e prospetti
(da AdK Berlin, BTA 20 - 395/2, 395/1)



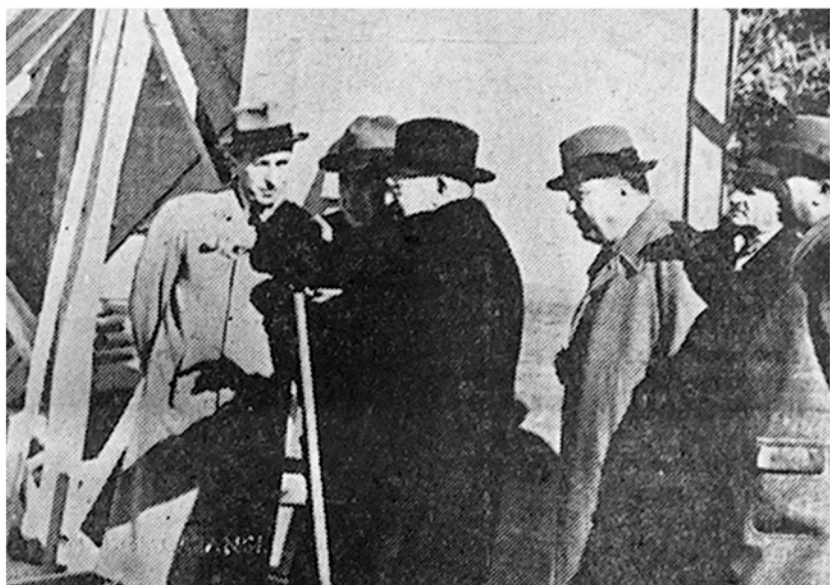
40. Villa Imperiale di Katsura, Kyoto, metà del XVII sec.
planimetria generale
(da Bruno Taut, *Mimari Bilgisi*, Istanbul, 1938, p. 221)



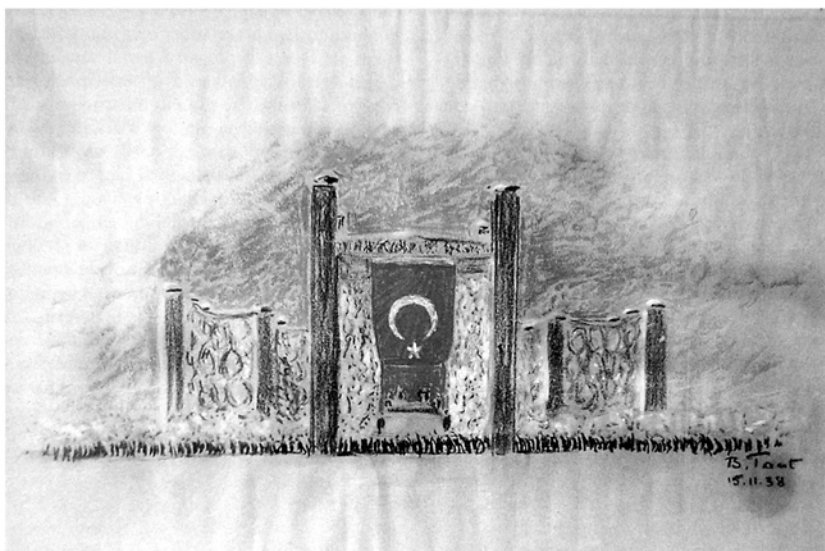
41. Bruno Taut, Casa Taut a Ortaköy, Istanbul, 1938 - pianta e prospetti (da AdK Berlin, BTS 20 - 292/1)
42. Bruno Taut, Casa Taut a Ortaköy, Istanbul, 1938 - vista dell'esterno (da Akademie der Künste (a cura di), *Bruno Taut 1880-1938*, Berlin, 1980, p. 261)



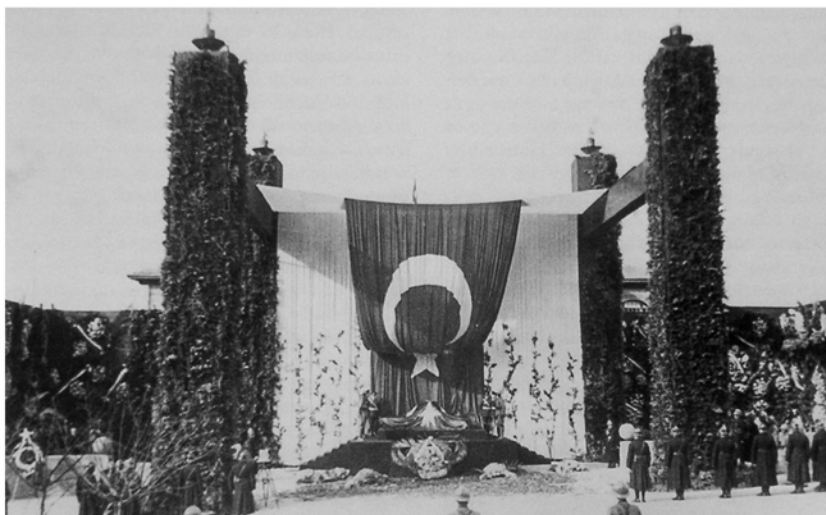
43. Bruno Taut, Casa Taut a Ortaköy, Istanbul, 1938 - interno
(da W. Nerdinger, M. Speidel (a cura di), *Bruno Taut 1880-1938*,
Electa, Milano, 2002, p. 196)



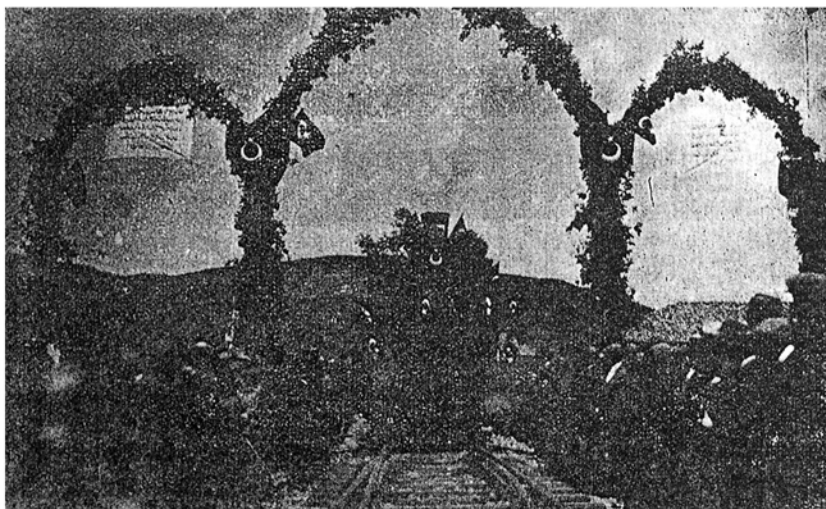
44-45. Bruno Taut, Catafalco per Atatürk, Ankara, 1938
fasi della costruzione
(da "Ulus", 14/11/1938)



46. Bruno Taut, Catafalco per Atatürk, Ankara, 1938
pastelli su carta da pacchi
(da W. Nerdinger, M. Speidel (a cura di), *Bruno Taut 1880-1938*,
Electa, Milano, 2002, p. 39)
47. Bruno Taut, Catafalco per Atatürk, Ankara, 1938 - fotografia originale
(per gentile concessione della prof. Inci Aslanoğlu)



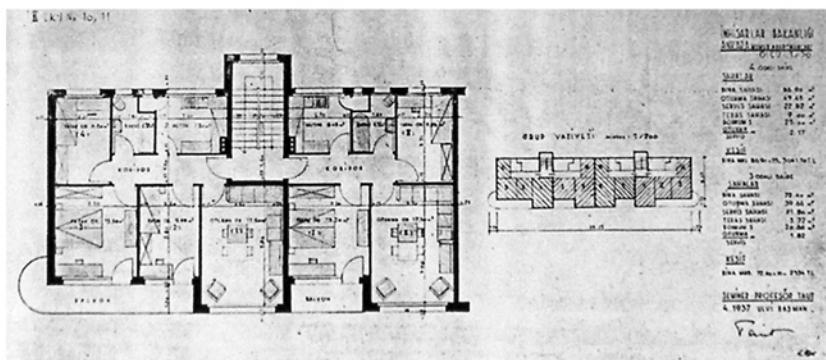
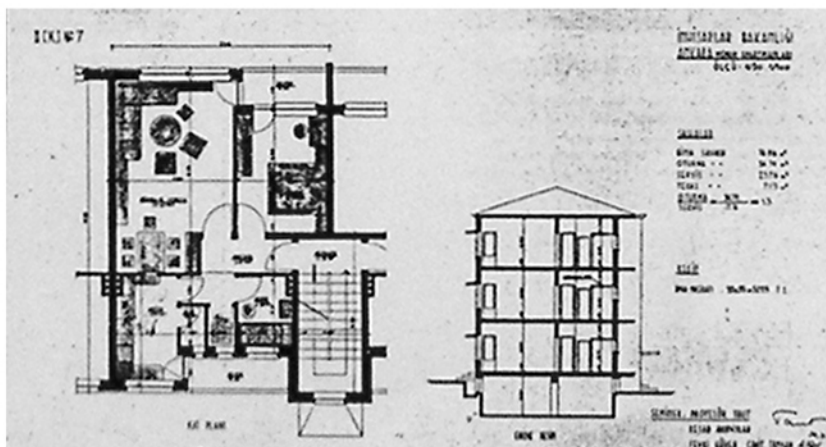
48. Bruno Taut, Catafalco per Atatürk, Ankara, 1938
fotografia d'epoca
(da W. Nerdinger, M. Speidel (a cura di), *Bruno Taut 1880-1938*,
Electa, Milano, 2002, p. 193)



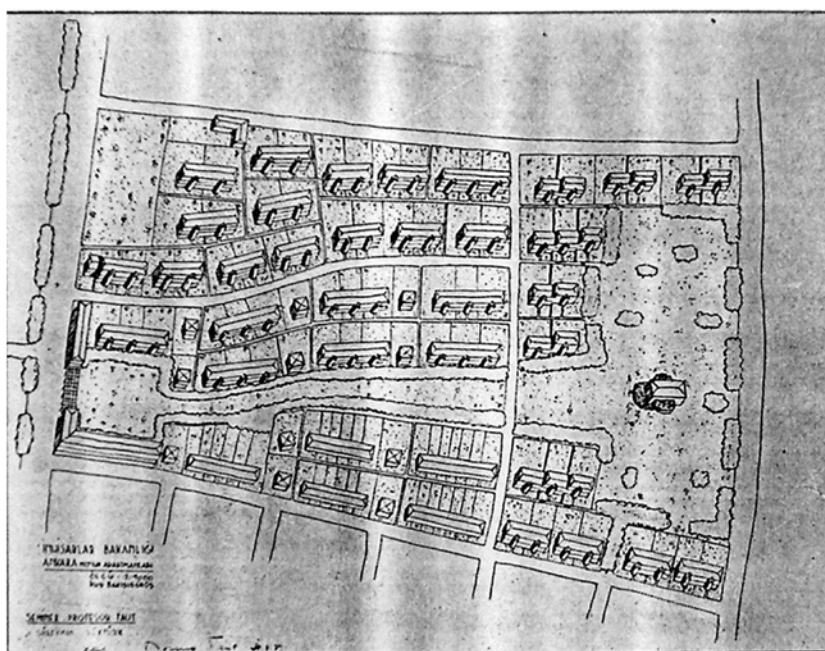
49-50. Allestimenti per commemorazioni della Repubblica
Kayseri e Samsun, 1924
(da "Demiryollar Dergisi", 2, 1924, pp. 976, 978)



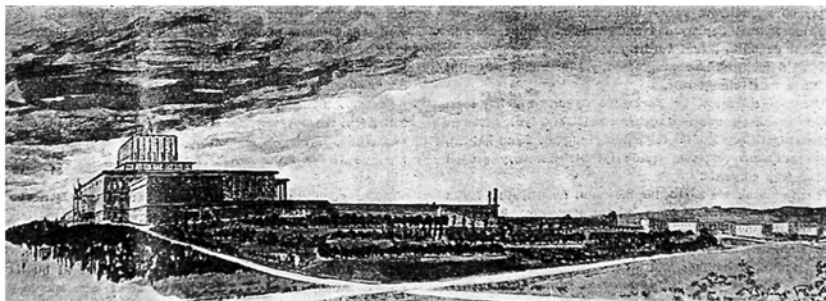
51-52. Allestimenti per commemorazioni della Repubblica, Beypazarı
[?] e 1934 - fotografie d'epoca
(foto Giorgio Gasco, 2005)



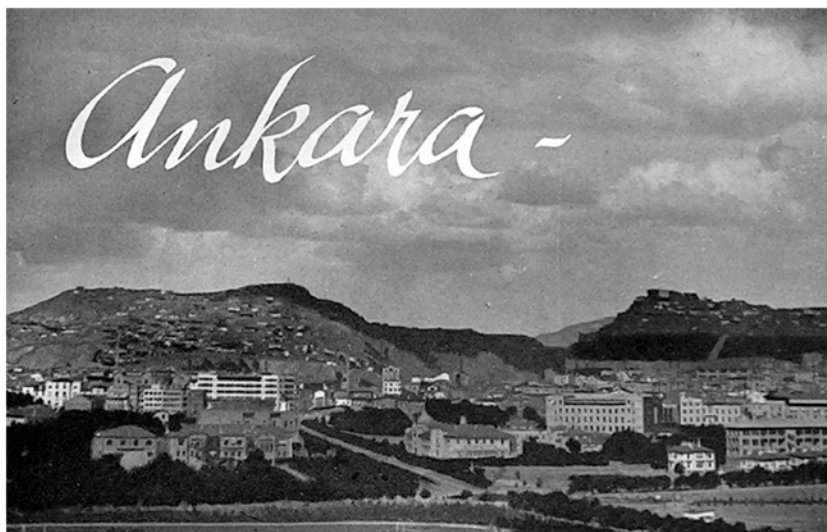
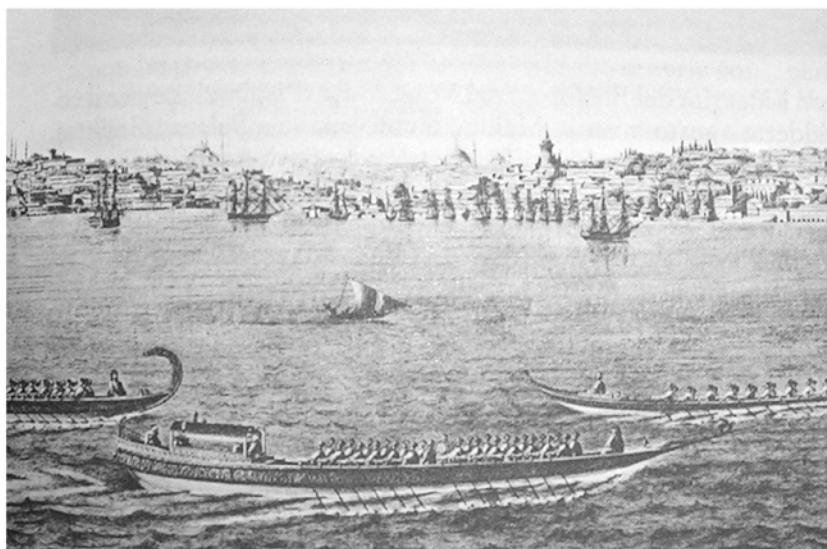
53-54. Residenze per impiegati Ministero Monopoli,
 seminario diretto da Bruno Taut in Accademia, 1937
 piante scala 1:50
 (da "Arkitekt", 8, 1937, pp. 214, 216)



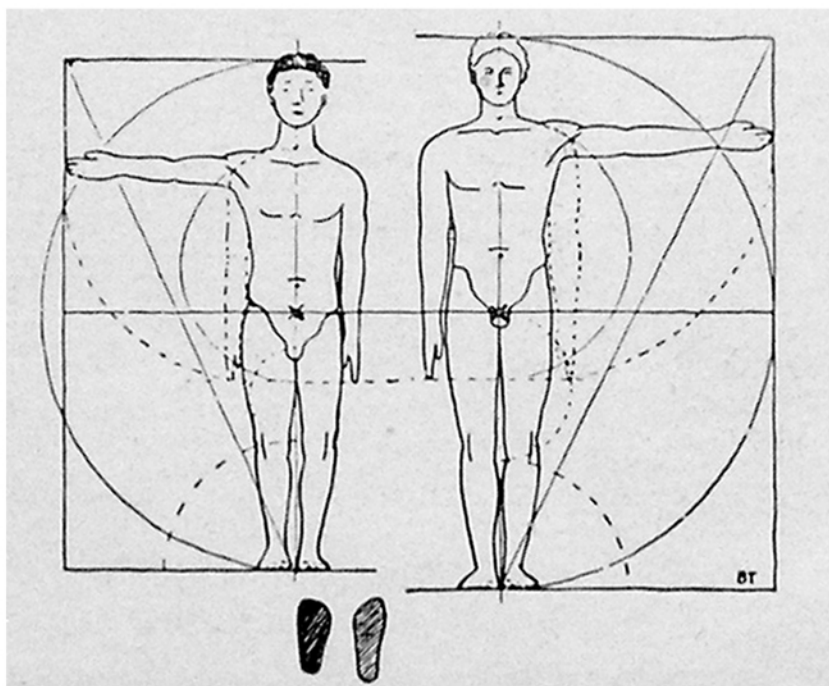
55-56. Residenze per impiegati Ministero Monopoli,
seminario diretto da Bruno Taut in Accademia, 1937
planimetrie scala 1:1000
(da "Arkitekt", 8, 1937, pp. 212, 213)



57-58. Bruno Taut, Palazzo del Parlamento, Ankara, 1937
bozzetti per idea fuori concorso
(da "Arkitekt", 4, 1938, pp. 130, 131)



59. A. I. Melling, *Voyage pittoresque de Constantinople et des rives du Bosphore*, Paris, 1819 - Incisione
(da Orhan Pamuk, *Istanbul*, Einaudi, Torino, 2006, p. 63)
60. Ankara, veduta panoramica
(da "La Turquie Kemaliste", 47, 1943, p. 24)



61. Bruno Taut, diagramma antropometrico adattato alle proporzioni dell'uomo giapponese
(da Bruno Taut, *Mimari Bilgisi*, Istanbul, 1938, p. 65)



62. Sinan, Süleymaniye (Moschea di Solimano), Istanbul, XVI sec. - interno
(da Bruno Taut, *Mimari Bilgisi*, Istanbul, 1938, p. 149)

PARTE SECONDA

*Gli esordi alla guida dell'Ufficio Progetti
del Ministero della Cultura*