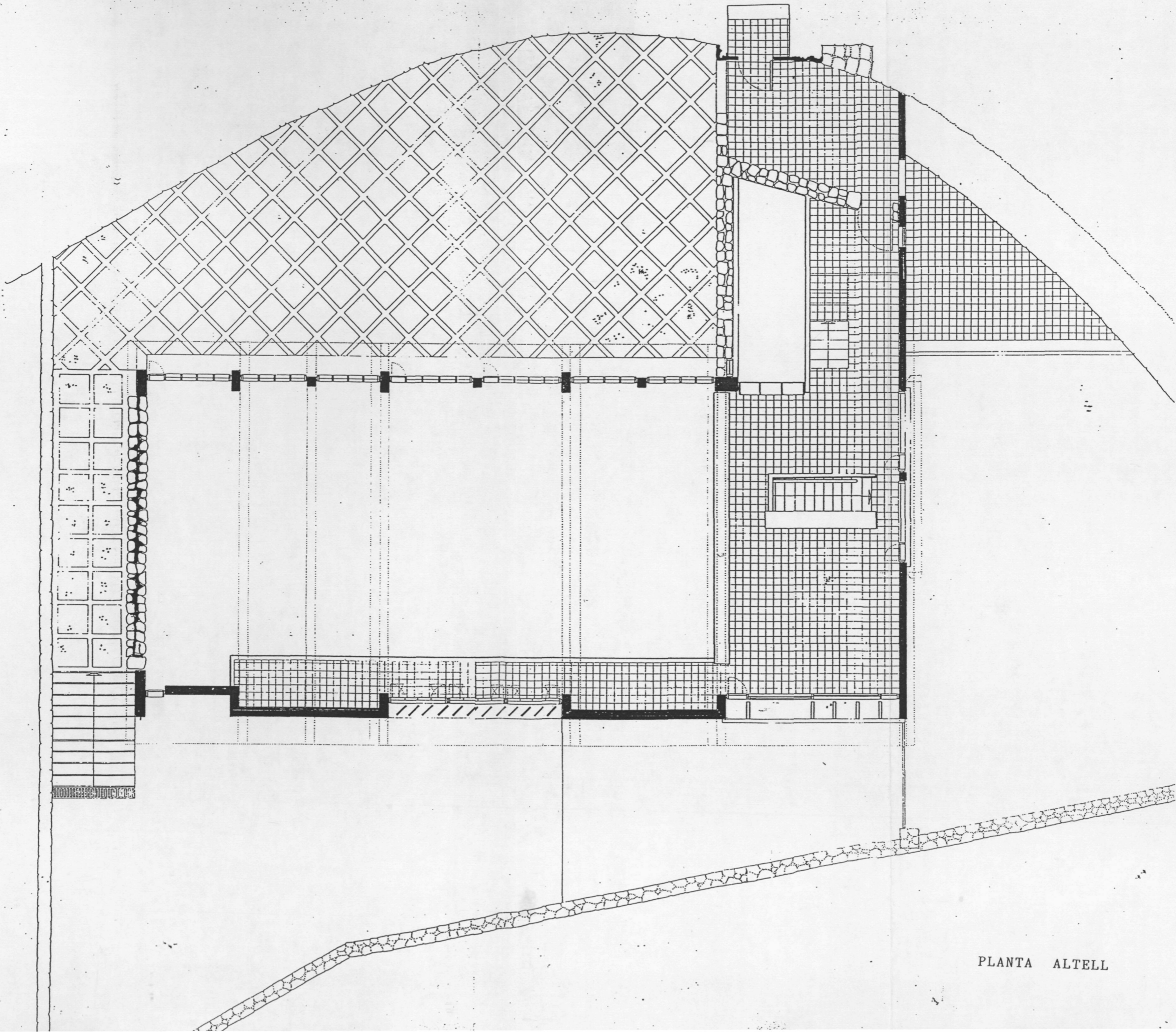


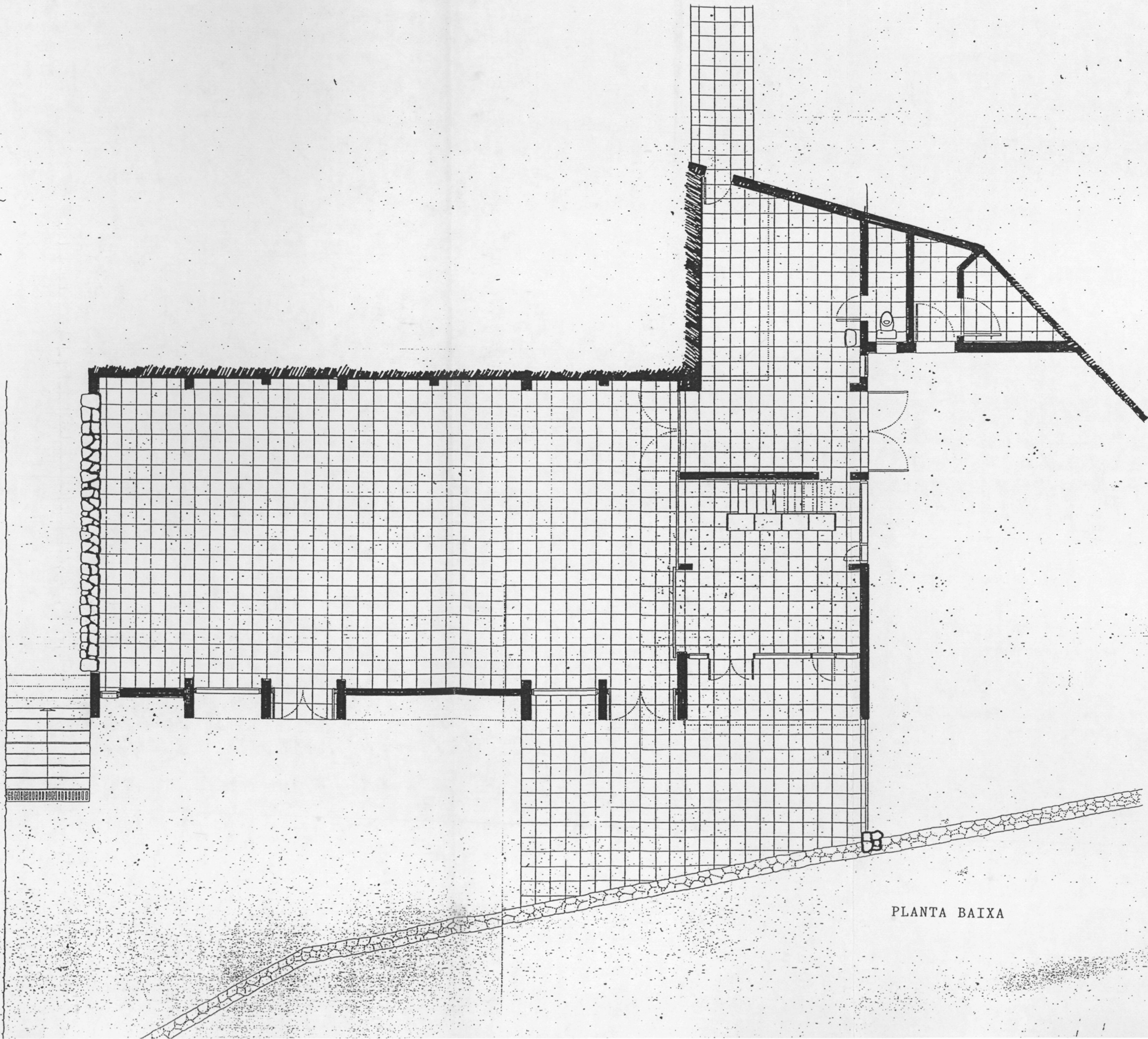
M M M  
M M M  
M M M

TESI DOCTORAL DE JAUME FREIXA  
OBRA AMERICANA DE JOSEP LLUIS SERT

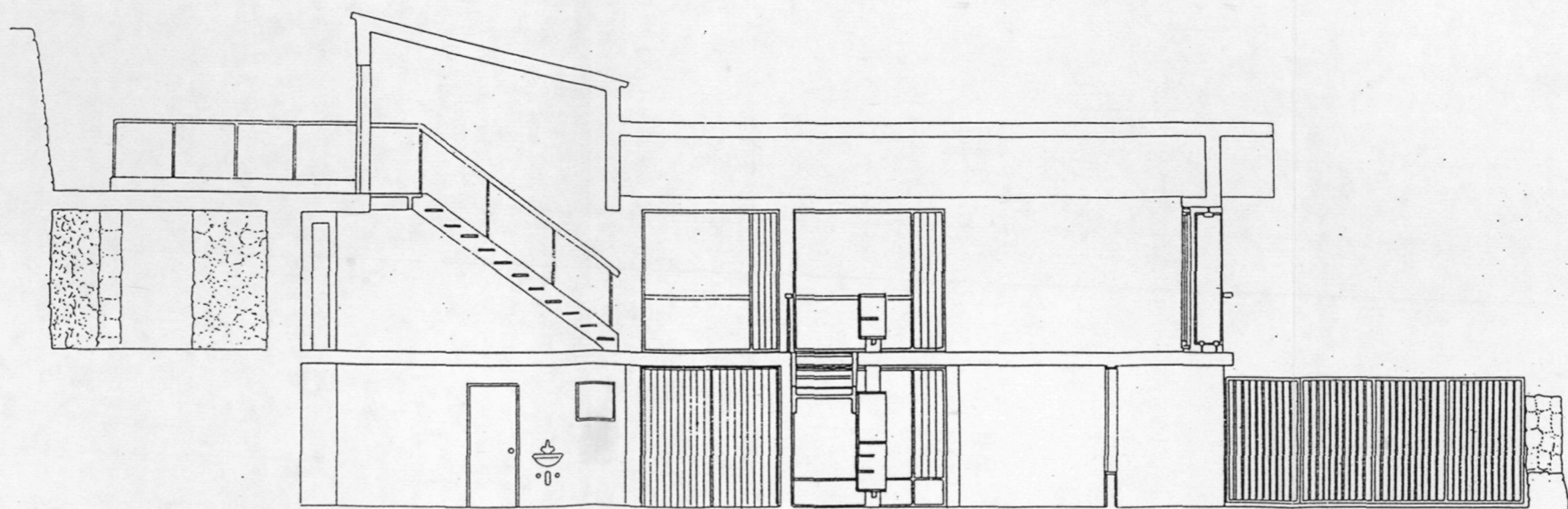
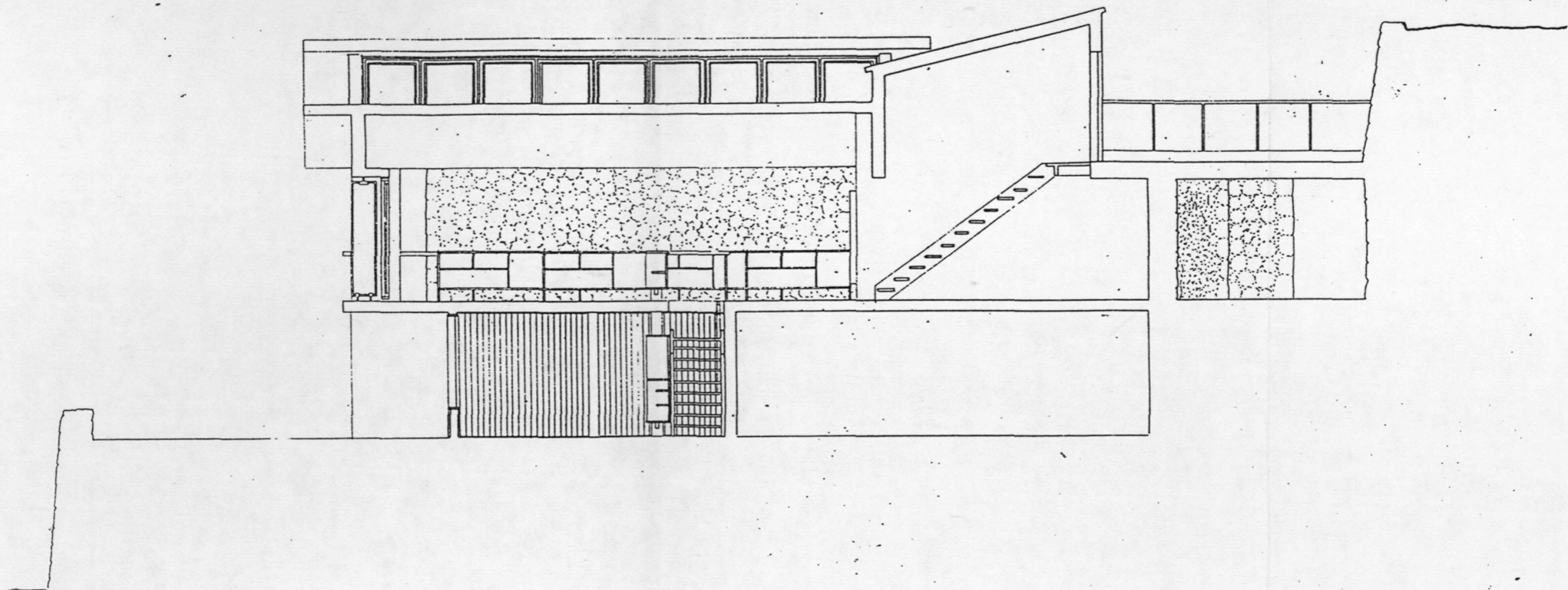
VOLUM I

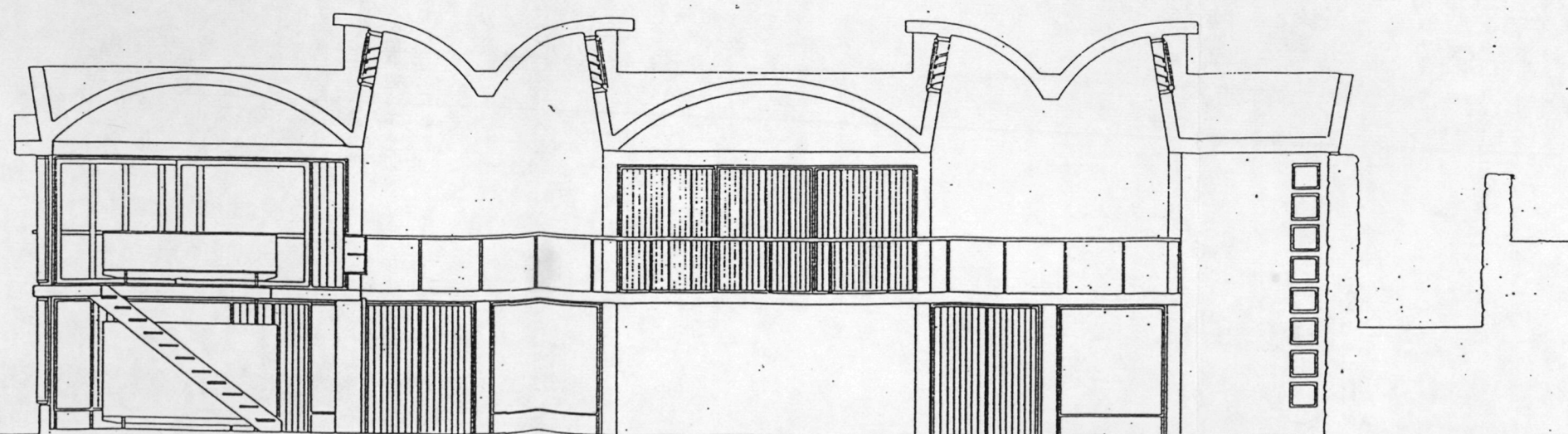
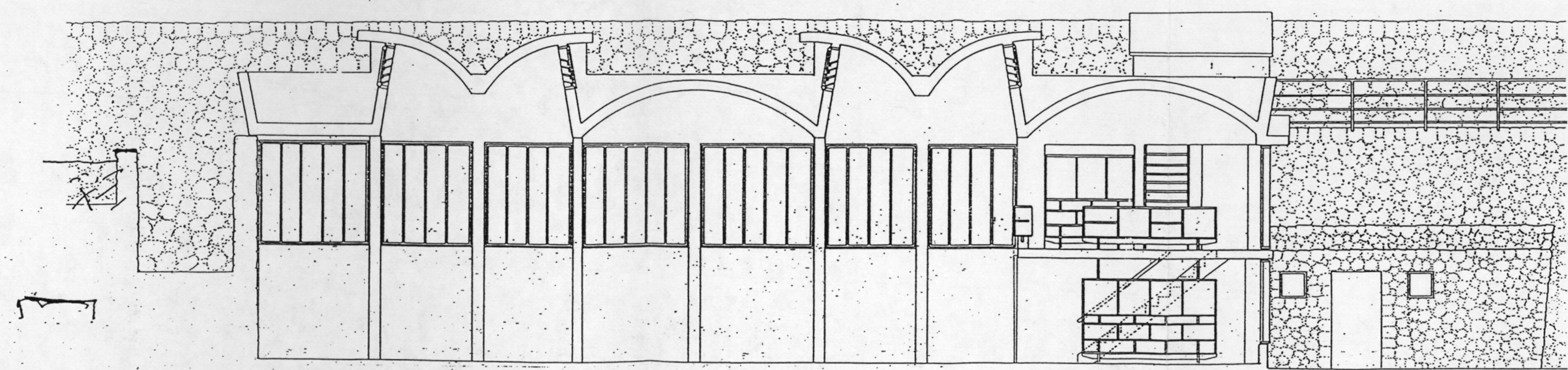
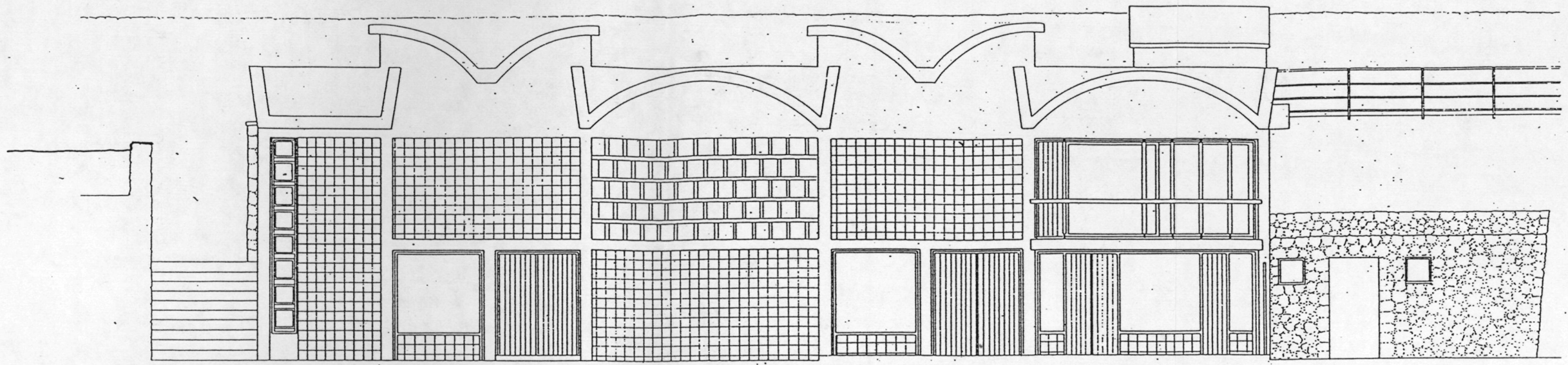


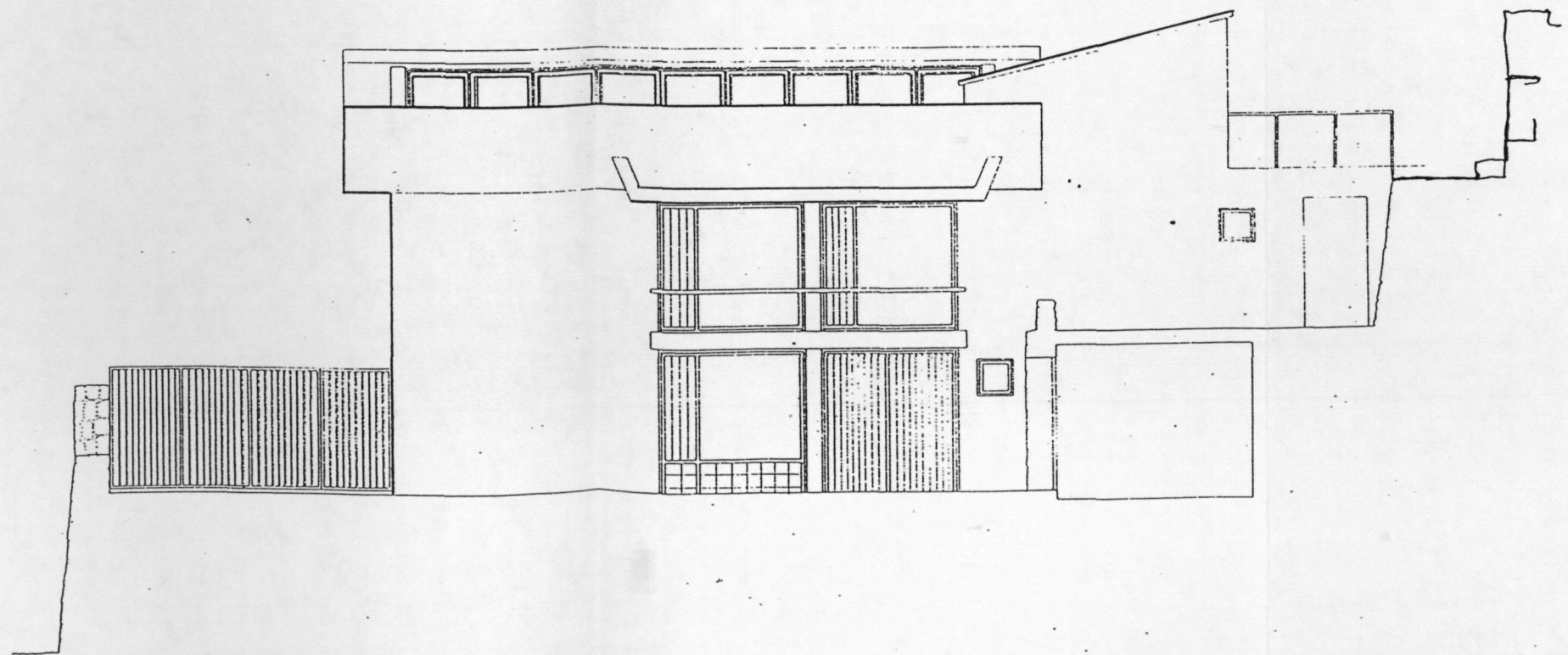
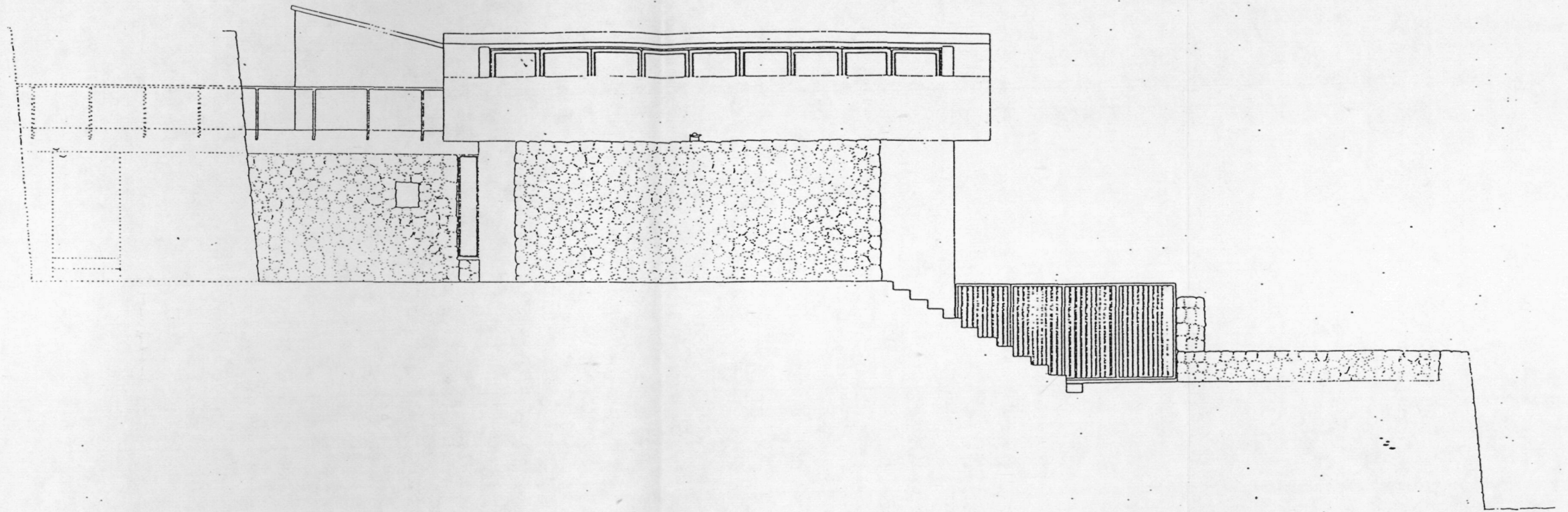
PLANTA ALTELL



PLANTA BAIXA







CAPITOL 2: PRIMERA ETAPA. ATENCIO A L'EMBOLCALL  
2n.PERIODE: "LA PELL PRIMA"

INDEX

- 0. UN IMPRESCINDIBLE PROLEG URBANISTIC
  - 0.1. LA CIUTAT DE CAMBRIDGE I LA UNIVERSITAT DE HARVARD
  - 0.2. ELS NOUS APARCAMENTS
  - 0.3. GUANYS I PERDUES
  
- 1. ELS EDIFICIS DE CAMBRIDGE I BOSTON
  - 1.1. ELS ENCARRECS LOCALS
  - 1.2. CANVI DE *MANIERA*
  
- 2. LES CASES SERT, FONTS D'EXPERIMENTACIO
  
- 3. HOLYOKE I N E G E A.
  - 3.1. HARMONIA I ALEATORIETAT
  - 3.2. ESCALA HUMANA
  - 3.3. EL TOT I LES PARTS
  - 3.4. L'EDIFICI URBANITZADOR
  
- 4. HABITATGES PER A ESTUDIANTS CASATS
  - 4.0. JUSTIFICACIO D'UNA CLASSIFICACIO
  - 4.1. QUADRE DE DADES
  - 4.2. ORIGEN DEL PROGRAMA

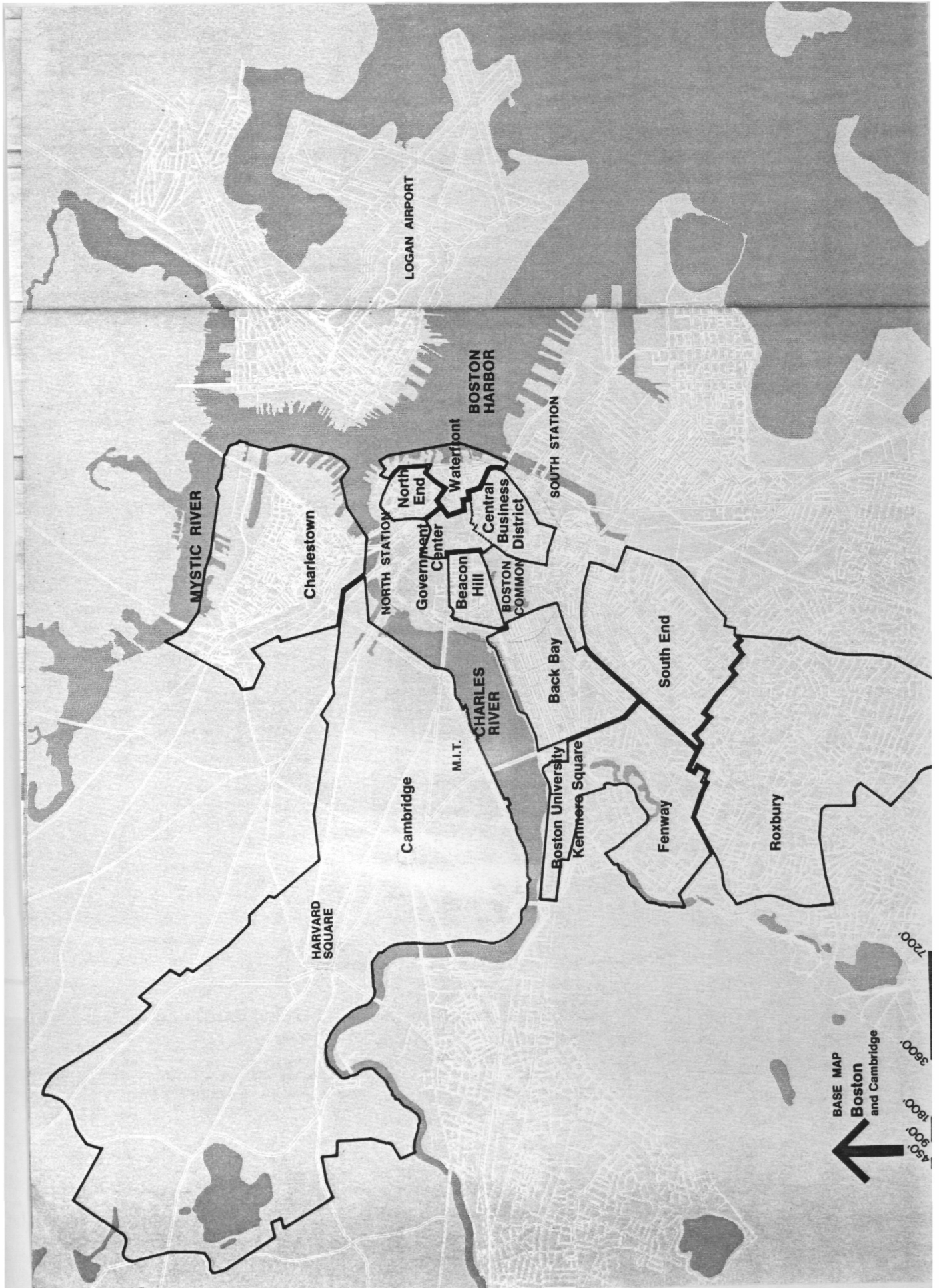
- 4.3. DESENVOLUPAMENT DEL PROJECTE
  - 4.3.1. CIRCUMSTANCIES DE L'AUTOR I L'OFICINA
  - 4.3.2. OPCIONS PRESES, SELECCIO D'UN TIPUS
  - 4.3.3. INTENCIONS DELS ARQUITECTES
  - 4.3.4. TRIA D'UNA MORFOLOGIA URBANA
  - 4.3.5. TIPUS D'HABITATGE: AGREGACIO
- 4.4. RELACIO AMB EL PROGRAMA
  - 4.4.1. LES UNITATS
  - 4.4.2. ANALISI DE L'ACCESSIBILITAT
  - 4.4.3. LLUMS I OMBRES D'UN SISTEMA
- 4.5. INNOVACIO TECNOLOGICA
- 4.6. CONTROL VISUAL
  - 4.6.1. L'ESCALA GRAN
  - 4.6.2. L'ESCALA MITJANA
  - 4.6.3. L'ESCALA PETITA
- 4.7. CRISI D'UN MODEL
- 4.8. SITUACIO ACTUAL

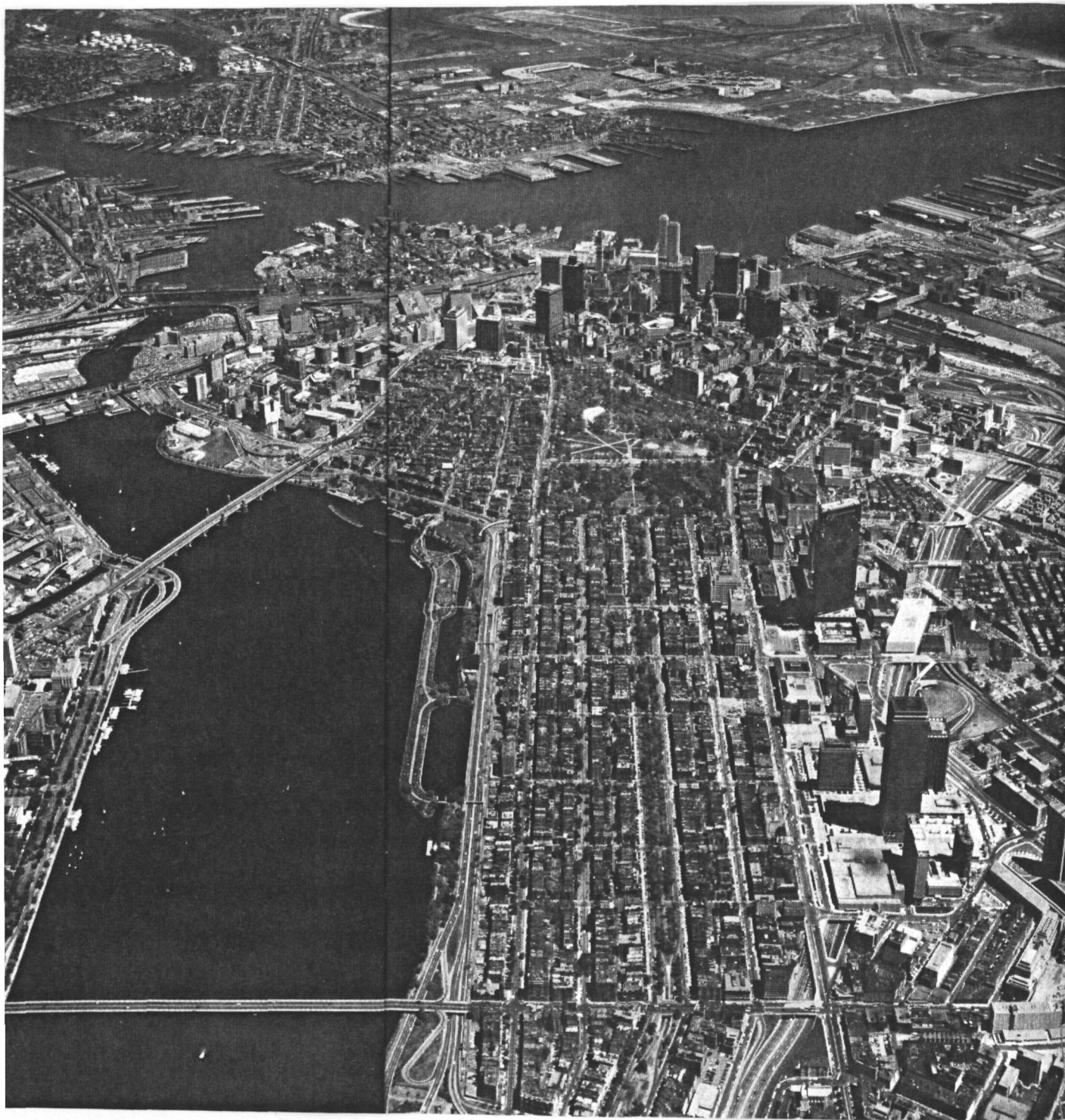


## CAPITOL 2 PRIMERA ETAPA: II, LA PELL PRIMA

### 0. UN IMPRESCINDIBLE PROLEG URBANISTIC

La dècada dels 50 és, probablement, la més intensa de la biografia de Sert. Només cal recordar que cap a 1955, reiniciada la seva carrera professional a Cambridge amb els encàrrecs de l'estudi per a Miró a Mallorca, l'ambaixada americana a Baghdad i el Palau Presidencial a Cuba, Sert és professor i director de l'Escola de Disseny de Harvard, mentre encara manté l'oficina novaiorquesa de Town Planning Associates (que treballa en el "Plan pilot de La Habana") manté també la seva casa a Long Island (Nova York) i, a més, presideix la comissió d'urbanisme de la ciutat de Cambridge i organitza la primera oficina de planejament de la Universitat de Harvard. Aquesta activitat frenètica, repartida entre Boston, Nova York, el Carib, Europa i el Pròxim Orient s'explica, a part de l'excel·lent vitalitat del personatge, per la disponibilitat i plena dedicació d'uns equips de col·laboradors capaços, tots ells joves graduats de Harvard, que s'integren a la seva nova oficina particular. Havent convençut, poc després d'assumir la seva posició a Harvard l'Agost de 1953, el president Bok de la necessitat urgent de redactar un pla urbanístic que compregués tot el patrimoni immobiliari de la Universitat y programés l'expansió del campus, Sert és reservat el paper de





Vista aèria de Boston des del sud-oest. A l'esquerra: riu Charles i edificis del MIT i ciutat de Cambridge.  
Al mig: Eixample del segle XIX, anomenat Back Bay.  
A la dreta: "Centre Direccional" damunt l'autopista troncal de Massachusetts, grataçels "Prudential" i "John Hancock".  
A dalt: Centre històric densificat.