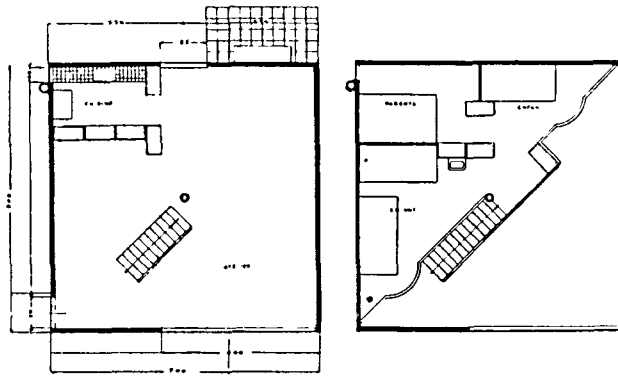


M M M
M M M
M M M

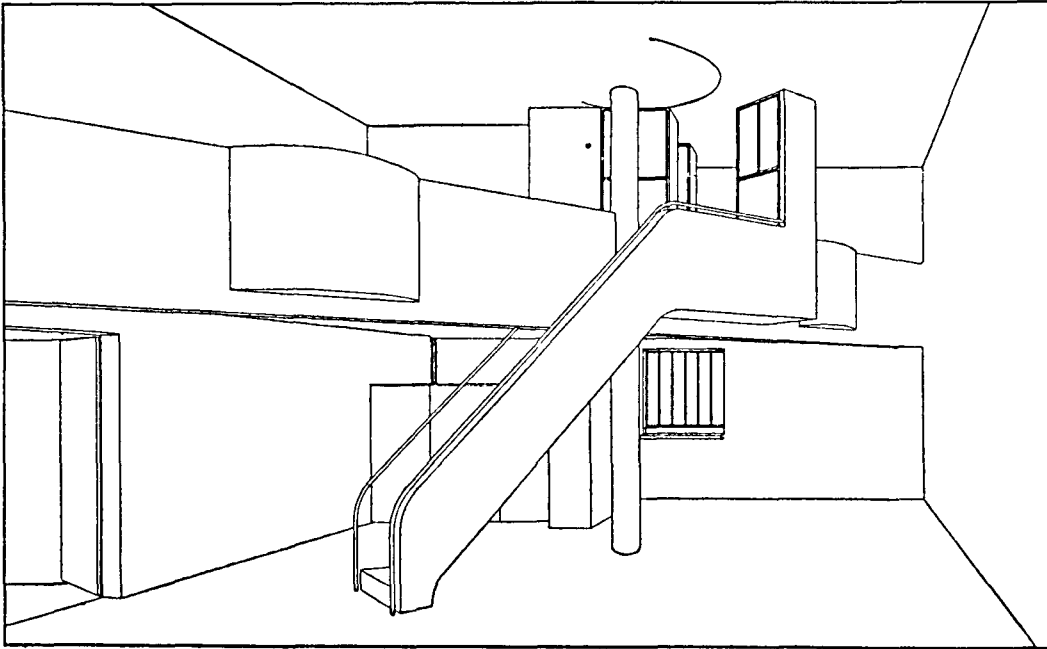
TESI DOCTORAL DE JAUME FREIXA
OBRA AMERICANA DE JOSEP LLUIS SERT

VOLUM I





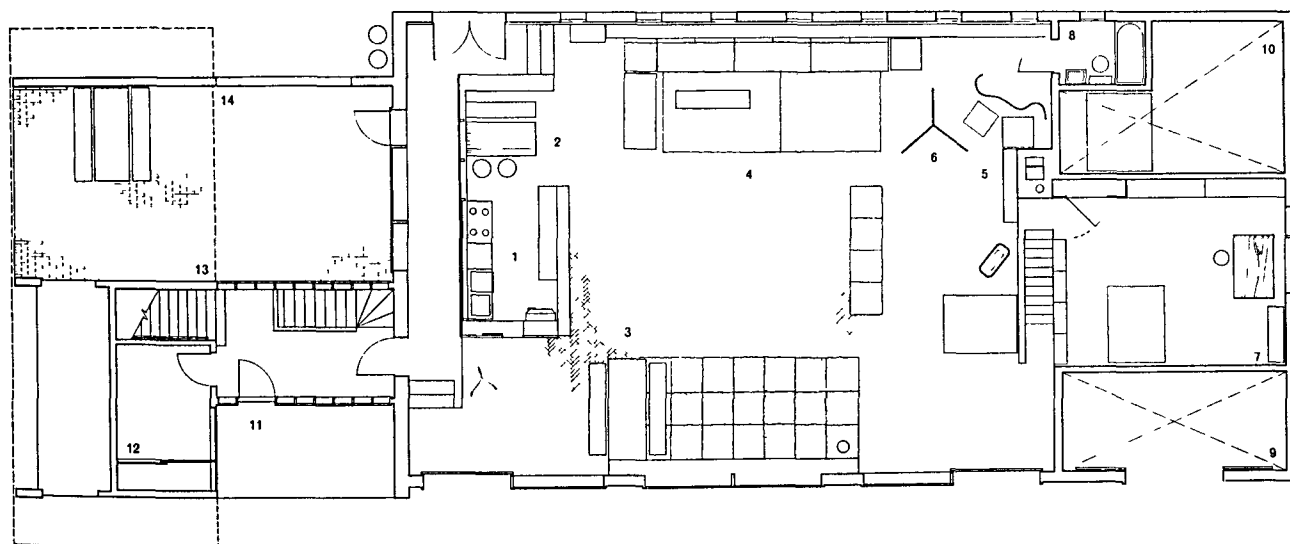
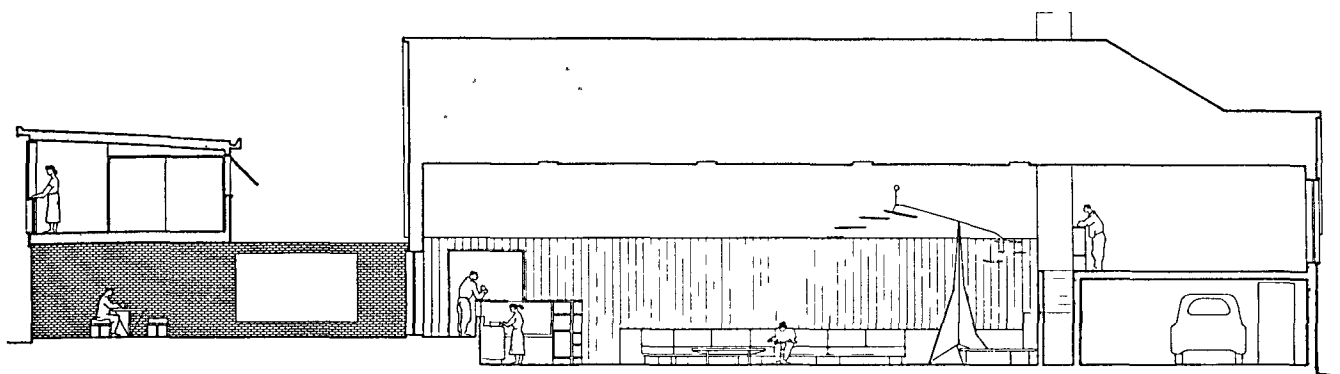
2



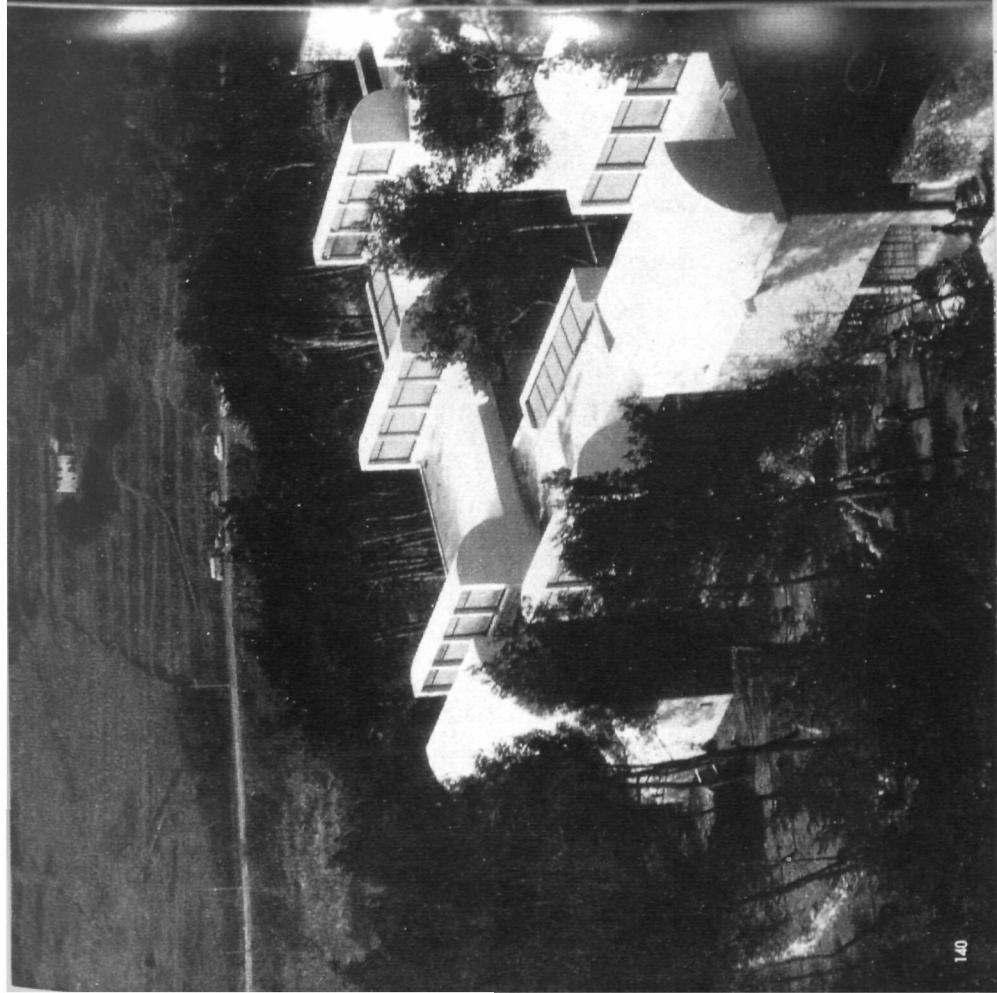
de l'espai alt (com si es tractés d'un cor i el deambulatori d'una catedral romànica) ha d'haver estat un excel·lent sistema per a treballar en escultures i en pintures de gran format, ja sigui posades a terra, ja sigui suportades en petites bastides.

De tota manera, l'espai-nau dominant que per un extrem (un costat curt del rectangle de planta) es desdobla en altell i baixos també el tenia la Casa Sert a Locust Valley (Long Island, Nova York, 1949), de la qual provenen, a més, les llibreries utilitzades com a "barana gruixuda" de l'altell i el disseny mateix dels seus prestatges, així com el tancament de vidre de la façana Nord.

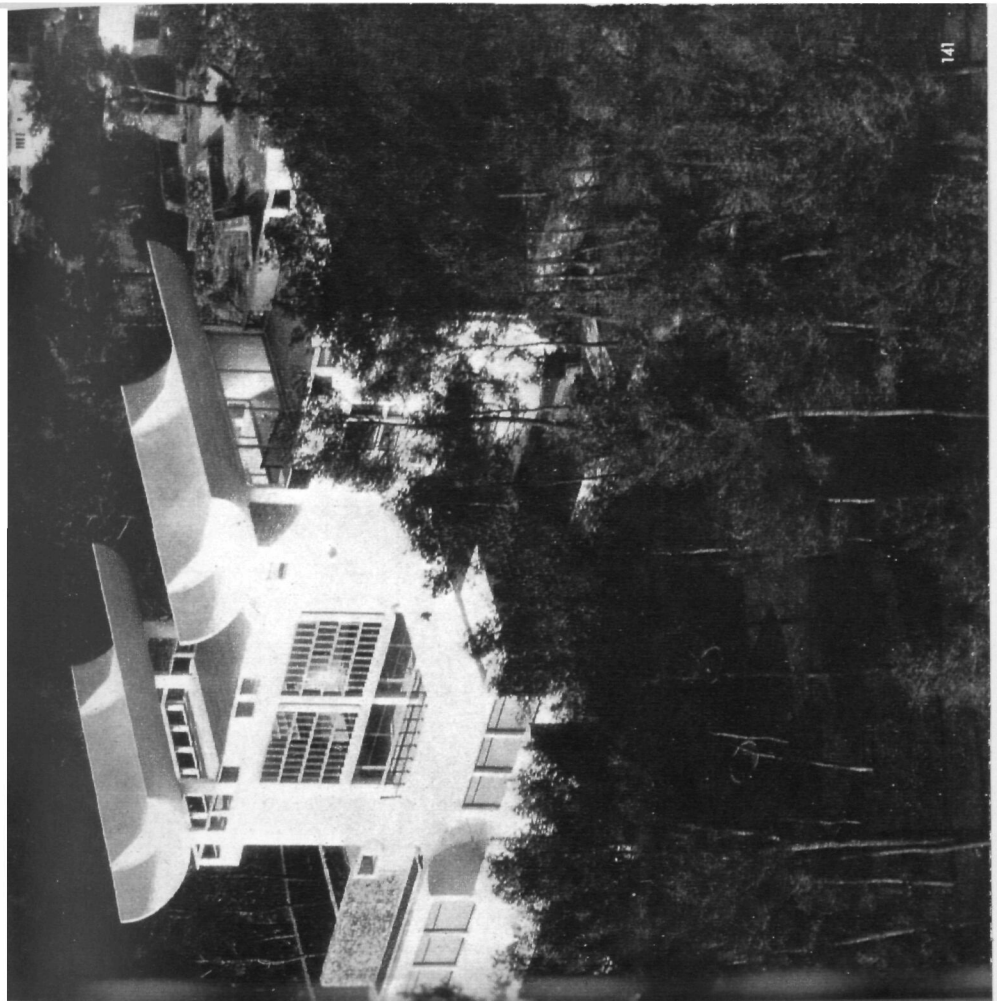
Al taller d'en Miró, com a bon "projecte-manifest" no solsament s'hi expliquen solucions ja provades sinó que s'hi enceten temes que serviràn en projectes succesius. L'Embaixada dels Estats Units a Bagdad té una coberta doble i una façana "gruixuda" feta de gelosies i pilars-paret que també trobem en el Palau Presidencial de La Habana. En ambdós casos, aquests són aplicats a una escala més gran i, possiblement, més adequada que la del petit estudi que ens ocupa. L'estudi de Son Abrines portaria a l'encàrrec, per part d'Aimé Maeght, "marchand" d'en Miró, de la Fundació del seu nom a Sant Pau de Vença (Provença). La Fondation Maeght, que començà a projectar-se en la segona oficina de Cambridge, el 1958, fa ús de gelosies del mateix tipus que l'estudi Miró en la façana de l'edifici més alt, a



CASA SERT A LOCUST VALLEY, LONG ISLAND, NOVA YORK.
 REHABILITACIÓ D'UN ANTIC GARATGE PER A CARRUATGES.
 FA US DE L'ESPAI A DOBLE ALÇADA I DELS MITJOS NIVELLS.

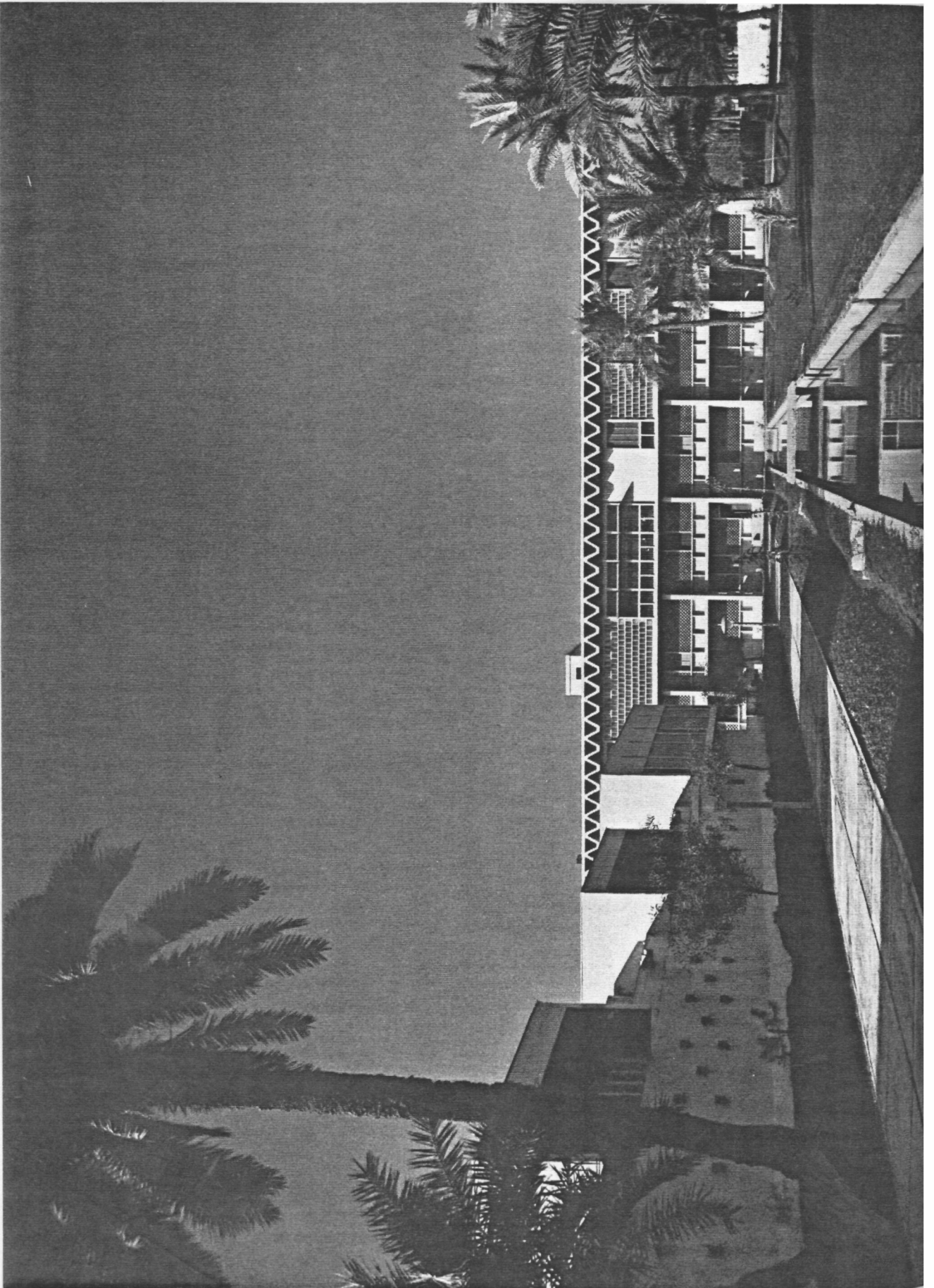


140

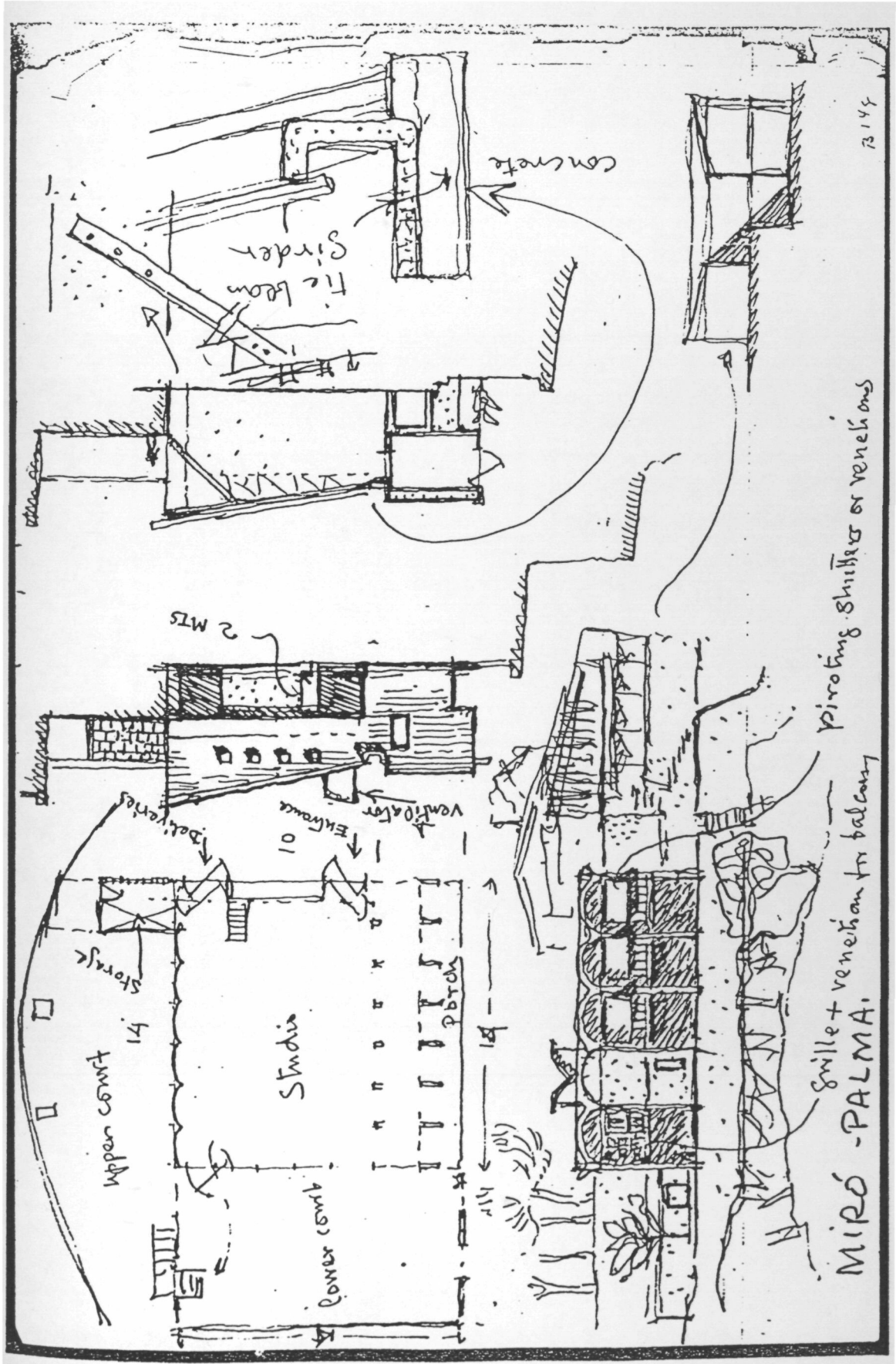


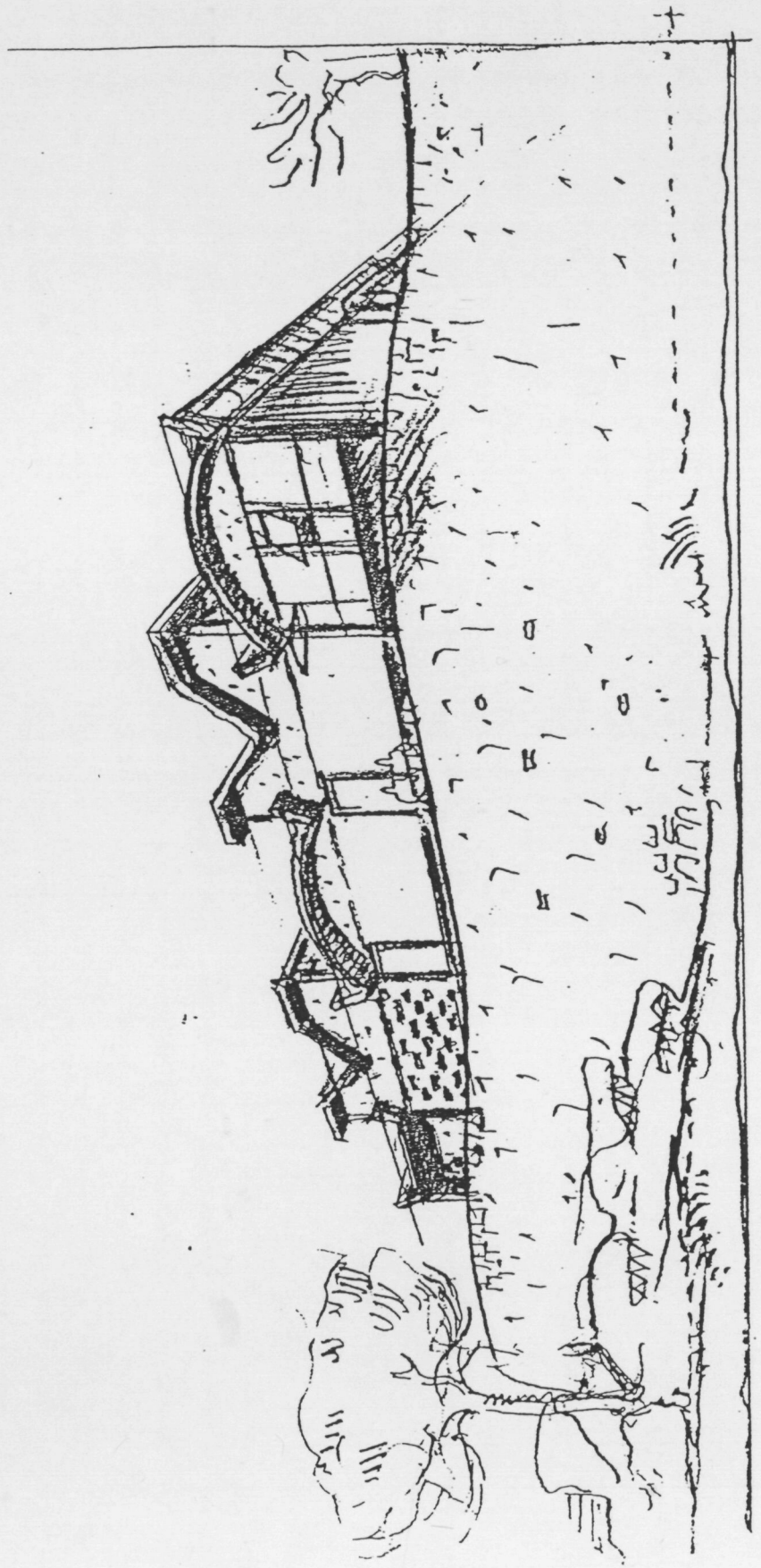
141

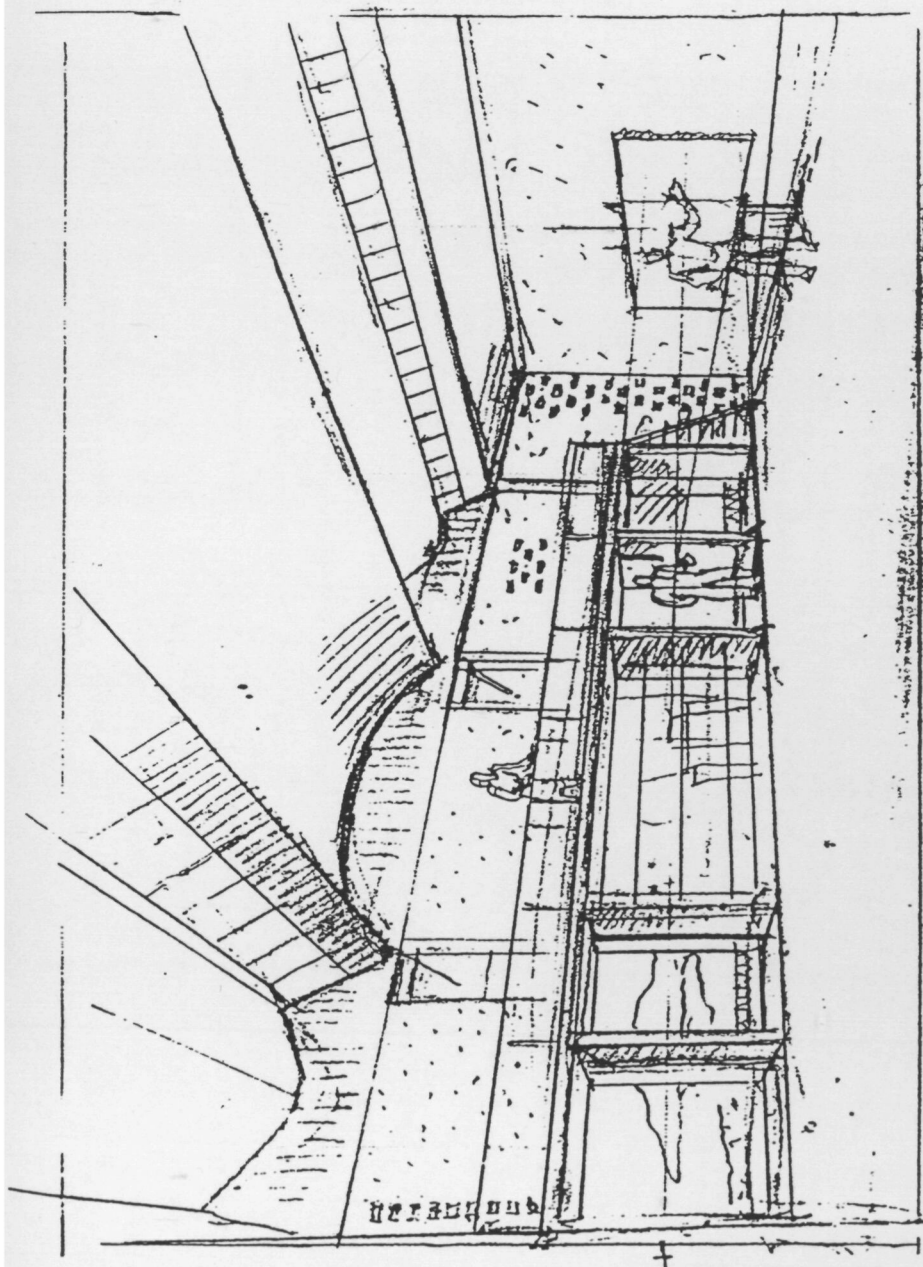
FONDATION MAEGHT A SANT PAU DE VENÇA (PROVENÇA) Vista aèria.



més del lluernari semblant al capta-vents abans esmentat. Amb la Fondation Maeght, que s'acabarà el 1965, clourà una dècada de treball professional de Sert, iniciada precisament per l'estudi Miró de Mallorca. Durant aquesta dècada haurà construït i projectat els edificis que el féren un dels principals arquitectes del moment als Estats Units (i al món). També sembla demostra-ble que Sert evolucionà durant aquesta dècada, des de l'interés fecond però una mica exacerbat per l'animació de les superfícies de l'edifici cap a una fragmentació i articulació del volum que dominarà el seu treball en la dècada següent, però això ja no es materia d'aquest capítol.

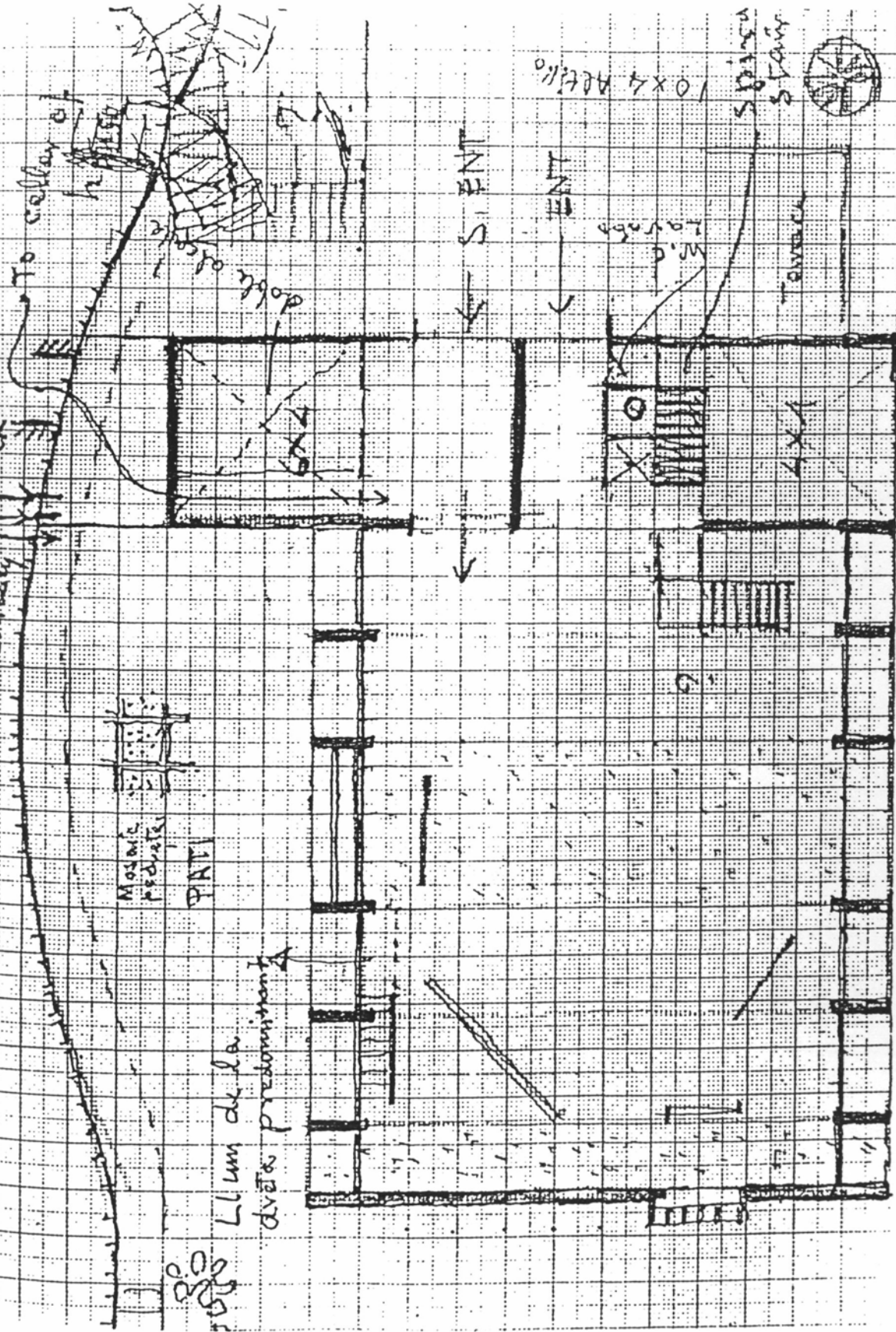


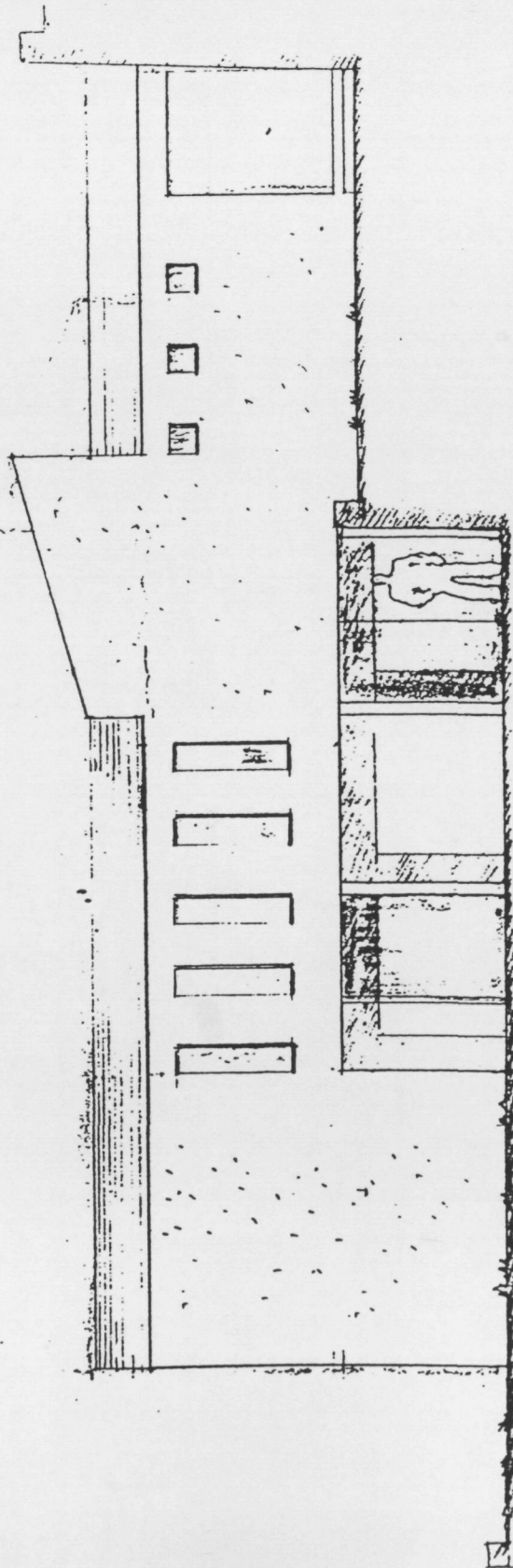


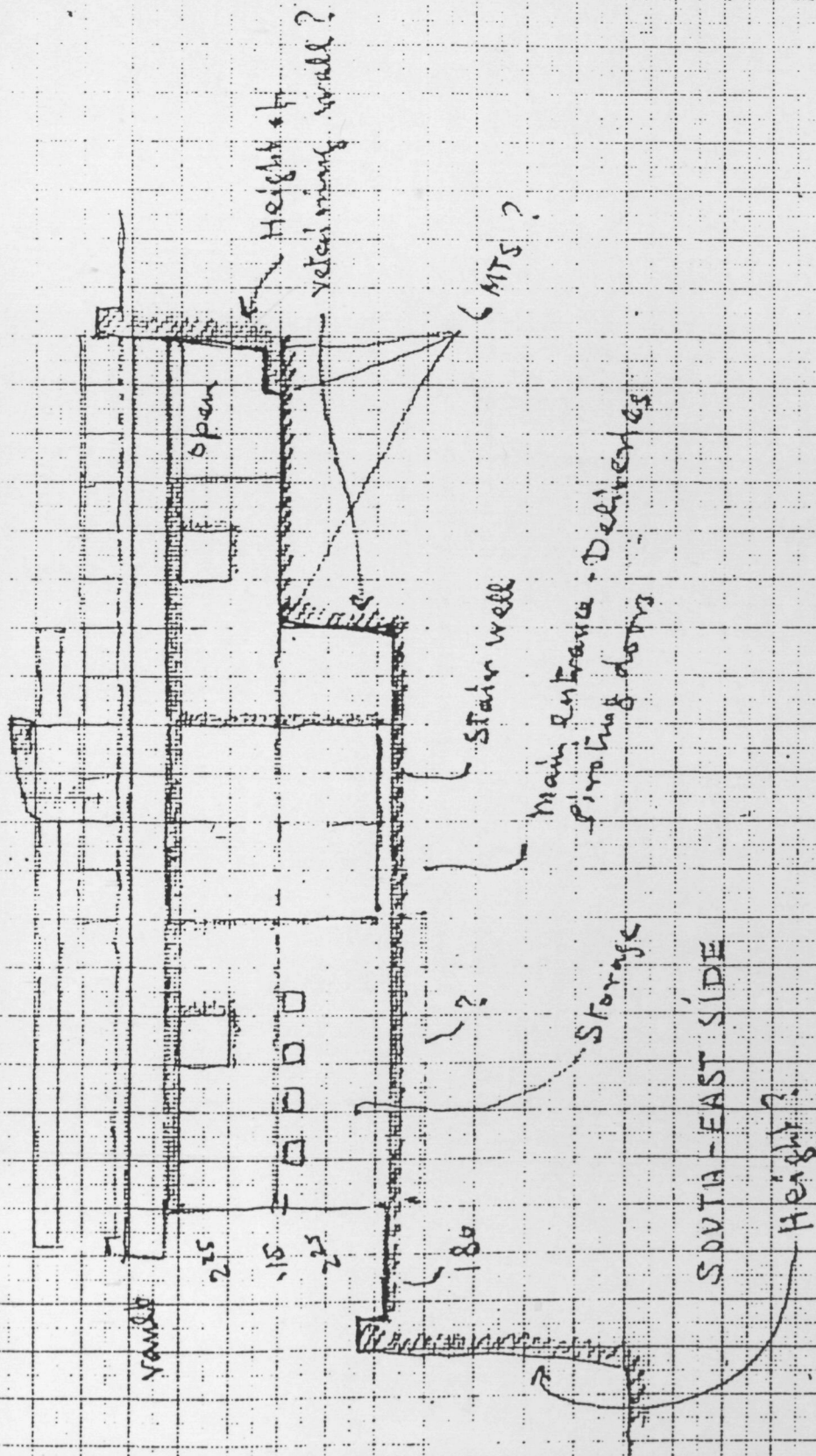


MIRO'-PALMA

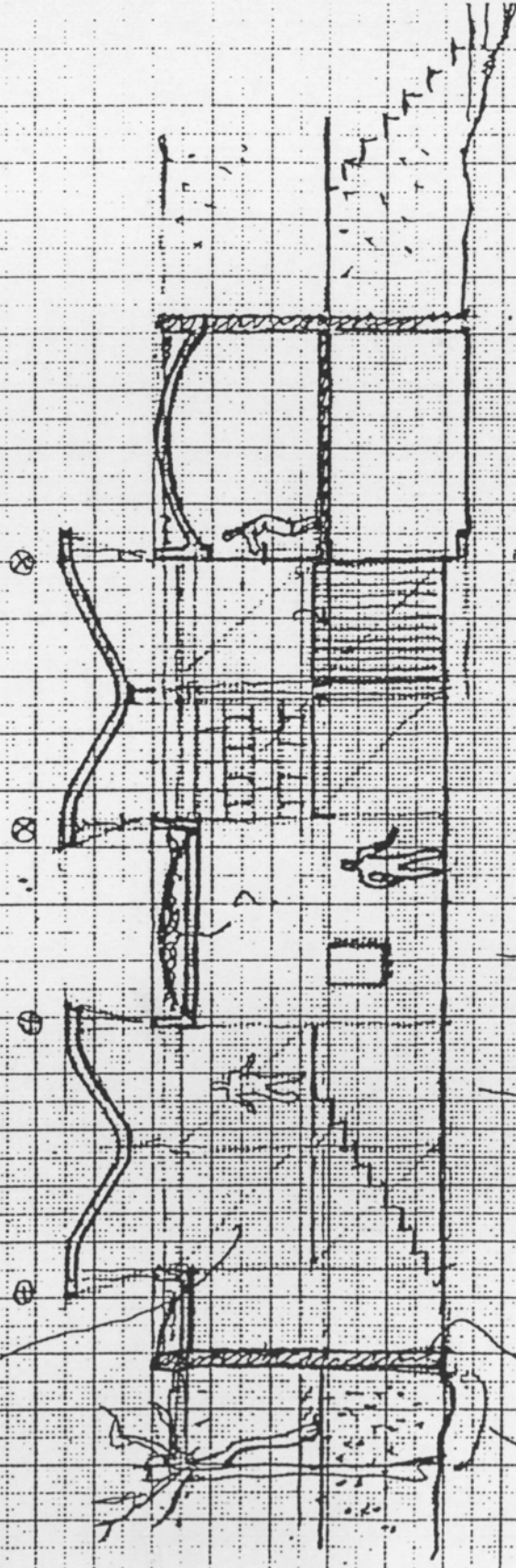
From House
Steam Hot Water
Electricity







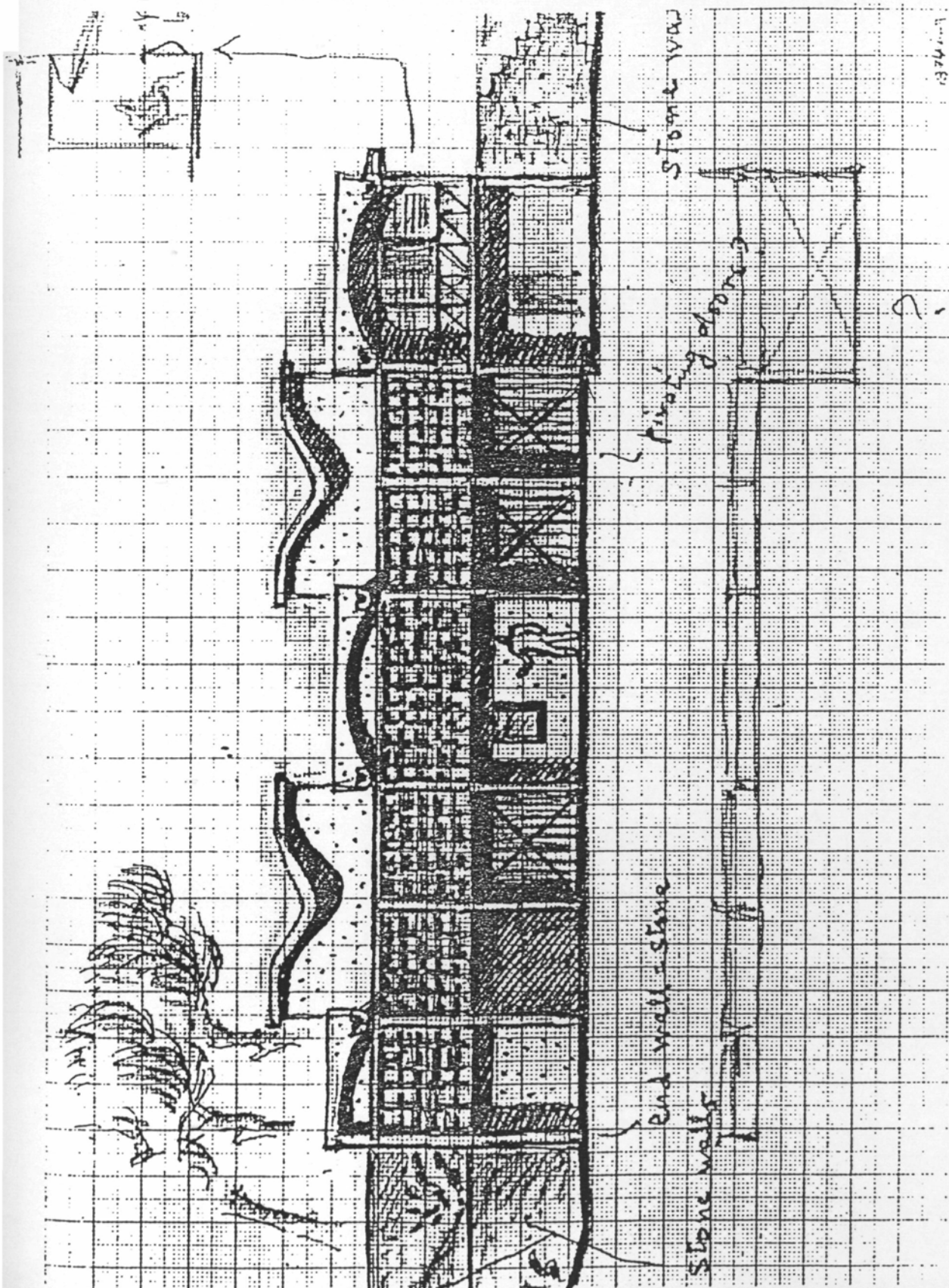
Vistas alla difesa finches e fincas



Monstru petto per la vista

Porto finis

Pedra
manatim
Alta?
Add. 3 Mica



Wieder da wieder

