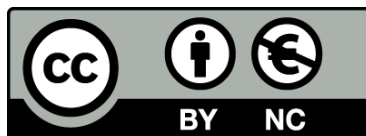




UNIVERSITAT_{DE}
BARCELONA

Estudi estructural i estratigràfic del sud d'Andorra

Aina Margalef Porcar



Aquesta tesi doctoral està subjecta a la llicència **Reconeixement- NoComercial 3.0. Espanya de Creative Commons**.

Esta tesis doctoral está sujeta a la licencia **Reconocimiento - NoComercial 3.0. España de Creative Commons**.

This doctoral thesis is licensed under the **Creative Commons Attribution-NonCommercial 3.0. Spain License**.

TESI

ESTUDI ESTRUCTURAL I ESTRATIGRÀFIC DEL SUD D'ANDORRA

AUTORA:

AINA MARGALEF PORCAR

DIRECTOR:

JOSEP MARIA CASAS TUSET

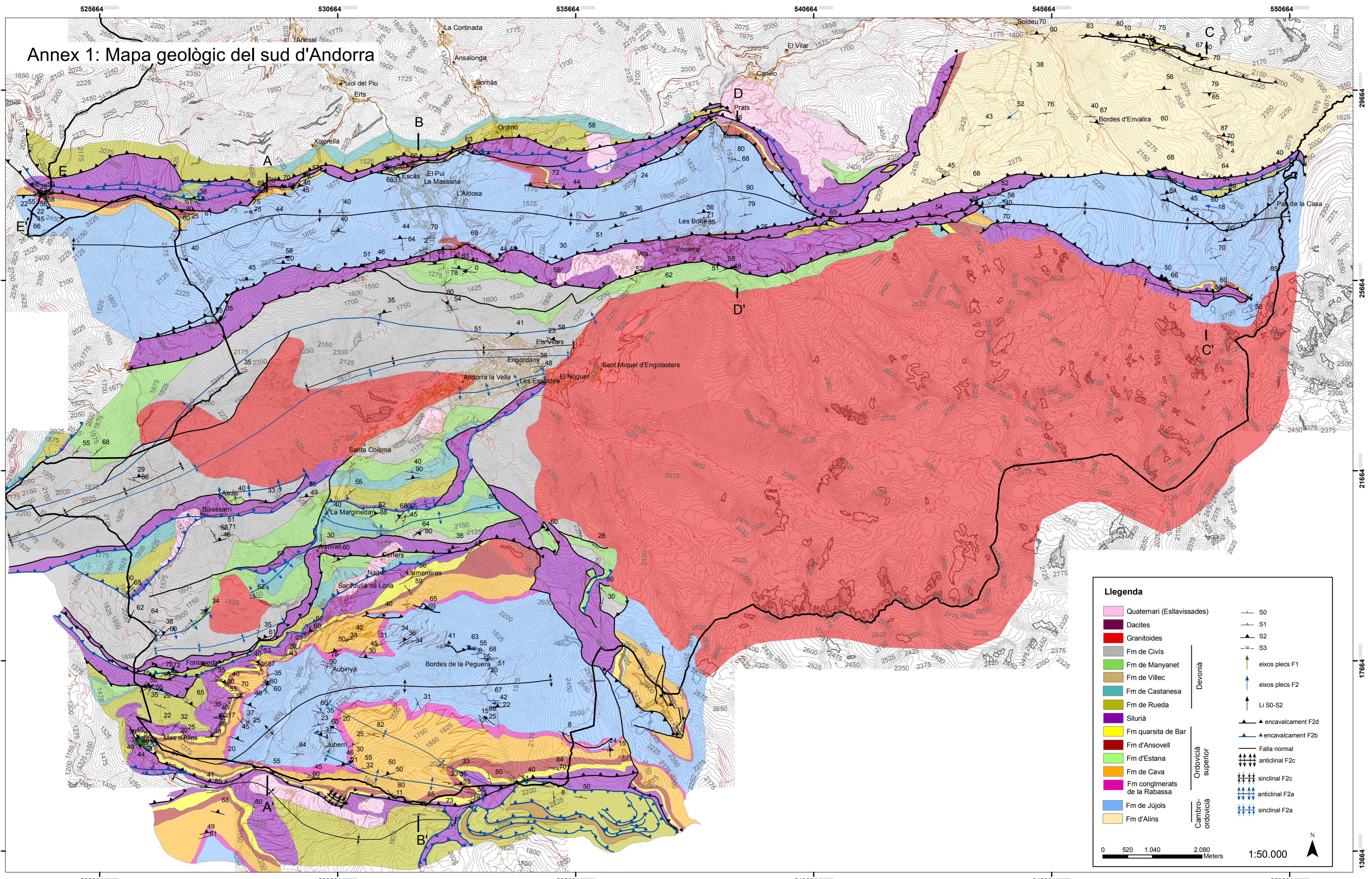
PROGRAMA DE DOCTORAT EN CIÈNCIES DE LA TERRA

DEPT. DE GEODINÀMICA I GEOFÍSICA

FACULTAT DE GEOLOGIA

2015

Annex 1: Mapa geològic del sud d'Andorra



Llegenda

Quaternari (Eslavissades)	S0
Dacites	S1
Granitoides	S2
Fm de Civis	S3
Fm de Manyanet	eixos plects F1
Fm de Villec	eixos plects F2
Fm de Castanesa	Li S0-S2
Fm de Rueda	encavalcament F2d
Silurià	encavalcament F2b
Fm quarista de Bar	Falla normal
Fm d'Ansovell	anticlinal F2c
Fm d'Estana	sinclinal F2c
Fm de Cava	anticlinal F2a
Fm conglomerats de la Rabassa	sinclinal F2a
Fm de Jújols	
Fm d'Alins	

Devonià
Ordoivicià superior
Cambro-ordoivicià

0 520 1.040 2.080 Meters
1:50.000