

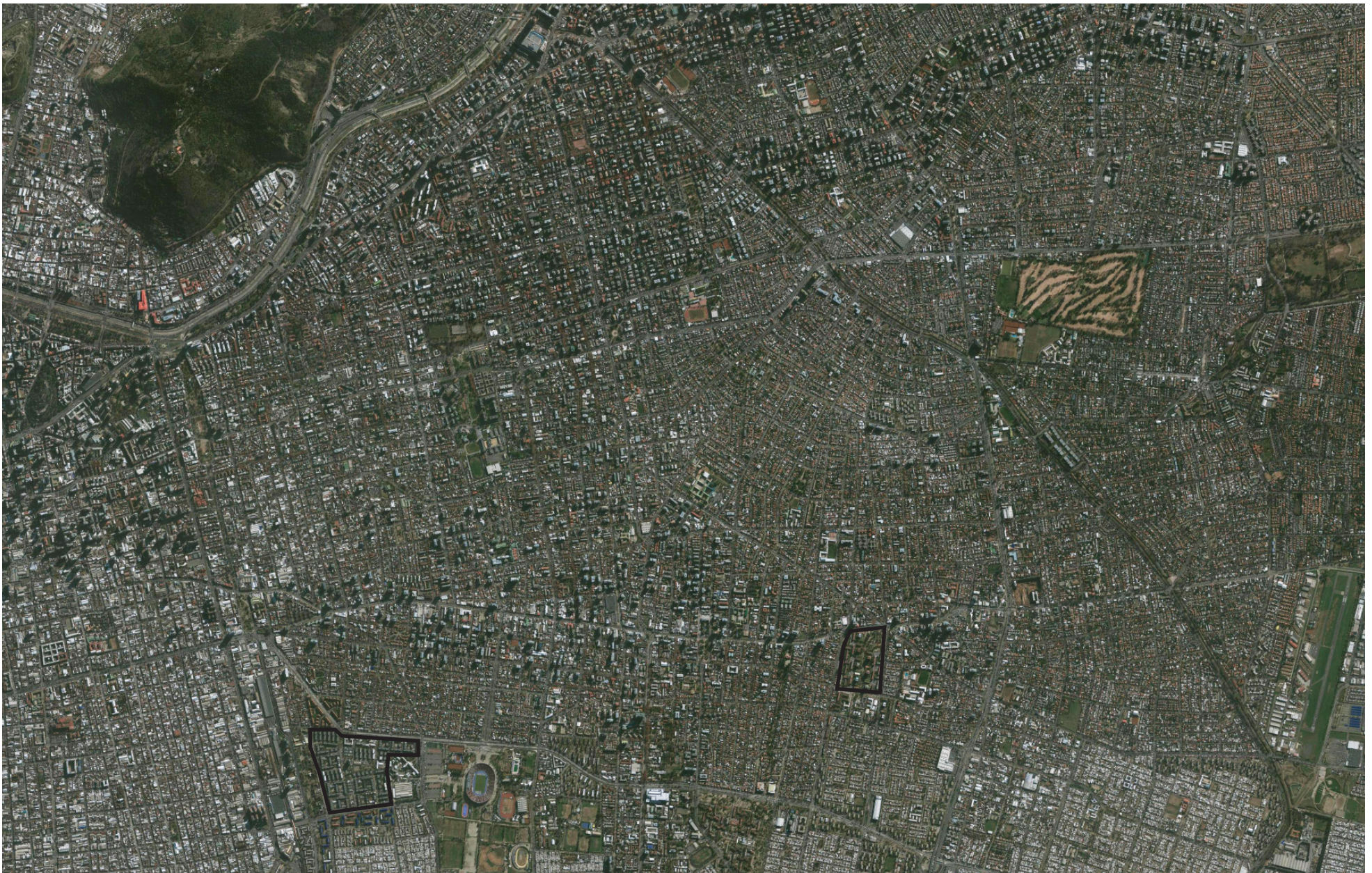
ADVERTIMENT. La consulta d'aquesta tesi queda condicionada a l'acceptació de les següents condicions d'ús: La difusió d'aquesta tesi per mitjà del servei TDX (www.tesisenxarxa.net) ha estat autoritzada pels titulars dels drets de propietat intel·lectual únicament per a usos privats emmarcats en activitats d'investigació i docència. No s'autoritza la seva reproducció amb finalitats de lucre ni la seva difusió i posada a disposició des d'un lloc aliè al servei TDX. No s'autoritza la presentació del seu contingut en una finestra o marc aliè a TDX (framing). Aquesta reserva de drets afecta tant al resum de presentació de la tesi com als seus continguts. En la utilització o cita de parts de la tesi és obligat indicar el nom de la persona autora.

ADVERTENCIA. La consulta de esta tesis queda condicionada a la aceptación de las siguientes condiciones de uso: La difusión de esta tesis por medio del servicio TDR (www.tesisenred.net) ha sido autorizada por los titulares de los derechos de propiedad intelectual únicamente para usos privados enmarcados en actividades de investigación y docencia. No se autoriza su reproducción con finalidades de lucro ni su difusión y puesta a disposición desde un sitio ajeno al servicio TDR. No se autoriza la presentación de su contenido en una ventana o marco ajeno a TDR (framing). Esta reserva de derechos afecta tanto al resumen de presentación de la tesis como a sus contenidos. En la utilización o cita de partes de la tesis es obligado indicar el nombre de la persona autora.

WARNING. On having consulted this thesis you're accepting the following use conditions: Spreading this thesis by the TDX (www.tesisenxarxa.net) service has been authorized by the titular of the intellectual property rights only for private uses placed in investigation and teaching activities. Reproduction with lucrative aims is not authorized neither its spreading and availability from a site foreign to the TDX service. Introducing its content in a window or frame foreign to the TDX service is not authorized (framing). This rights affect to the presentation summary of the thesis as well as to its contents. In the using or citation of parts of the thesis it's obliged to indicate the name of the author

LA VIVIENDA EN BLOQUE COMO METODO DE RECOMPOSICIÓN DEL ESPACIO URBANO.

El trabajo de la Corporación de la Vivienda en Santiago de Chile (1953-1970)



Tesis presentada por: Claudio Sebastián Navarrete Michelini

Director de Tesis: Rafael Diez Barreñada

Departamento de Proyectos Arquitectónicos. Escuela Técnica Superior de Arquitectura de Barcelona. E.T.S.A.B.

Universidad Politécnica de Cataluña. Barcelona. Septiembre 2012.

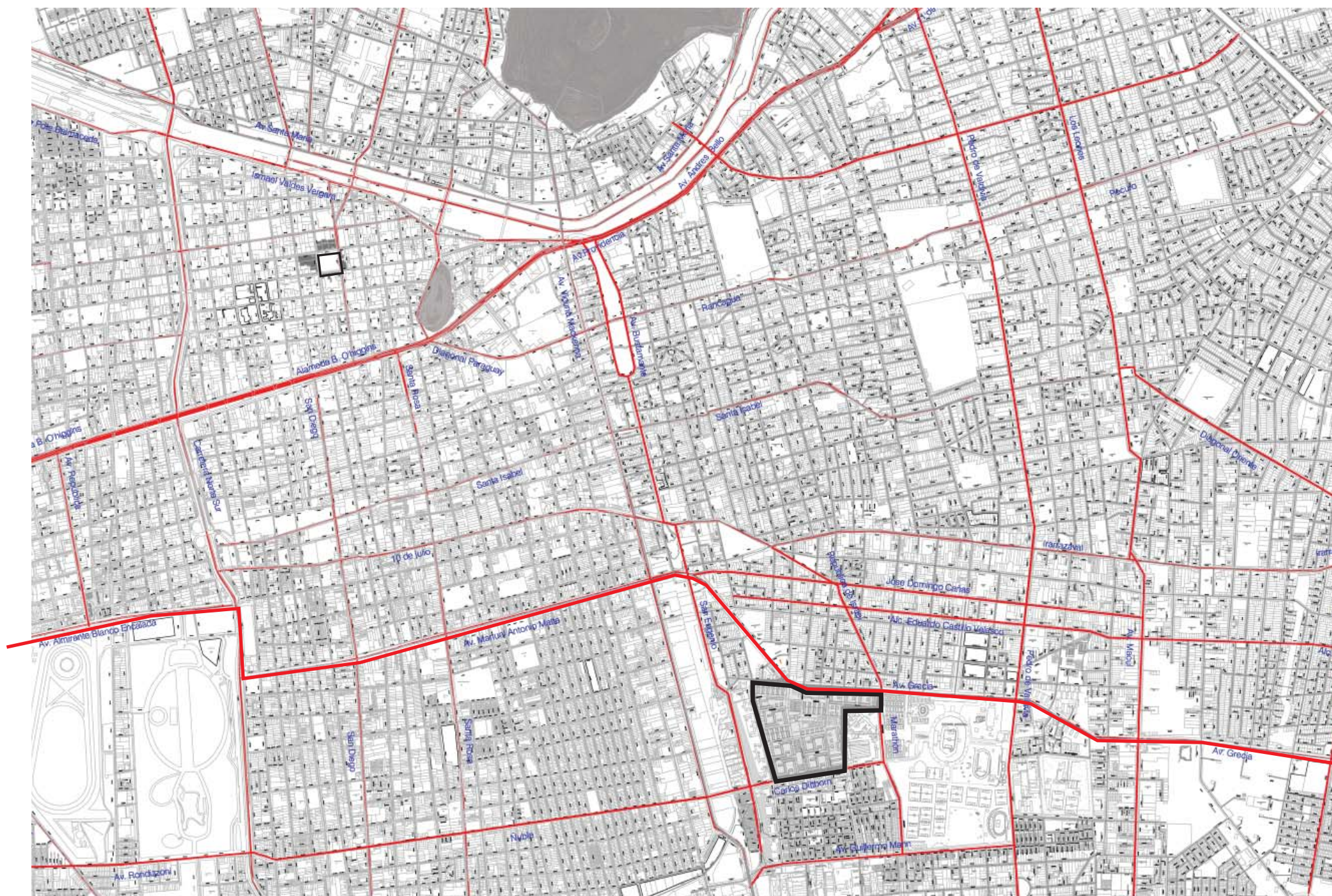
UNIDAD VECINAL EXEQUIEL GONZALES CORTES

(1960-63). 260.000 m²



FICHA TÉCNICA:

Ubicación:	Lo Encalada - Nuñoa, Santiago de Chile
Año de Proyecto:	1960
Años de Construcción:	1961-1963
Superficie de Terreno:	30 Hã.
Superficie Construida:	260.000 m2
Arquitectos:	Pablo Hegedus, Julio Mardones, Gonzalo Mardones, Sergio González. / Rodolfo Bravo, Jorge Pobrete y Ricardo Carvalho.
Ingeniería Estructural:	Hermunt Vogel, Werner Vogel.
Cliente:	Caja de Empleados Particulares – CORVI.

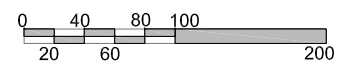


CONTEXTO URBANO UNIDAD VECINAL EXEQUIEL GONZALES CORTES



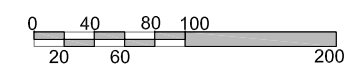


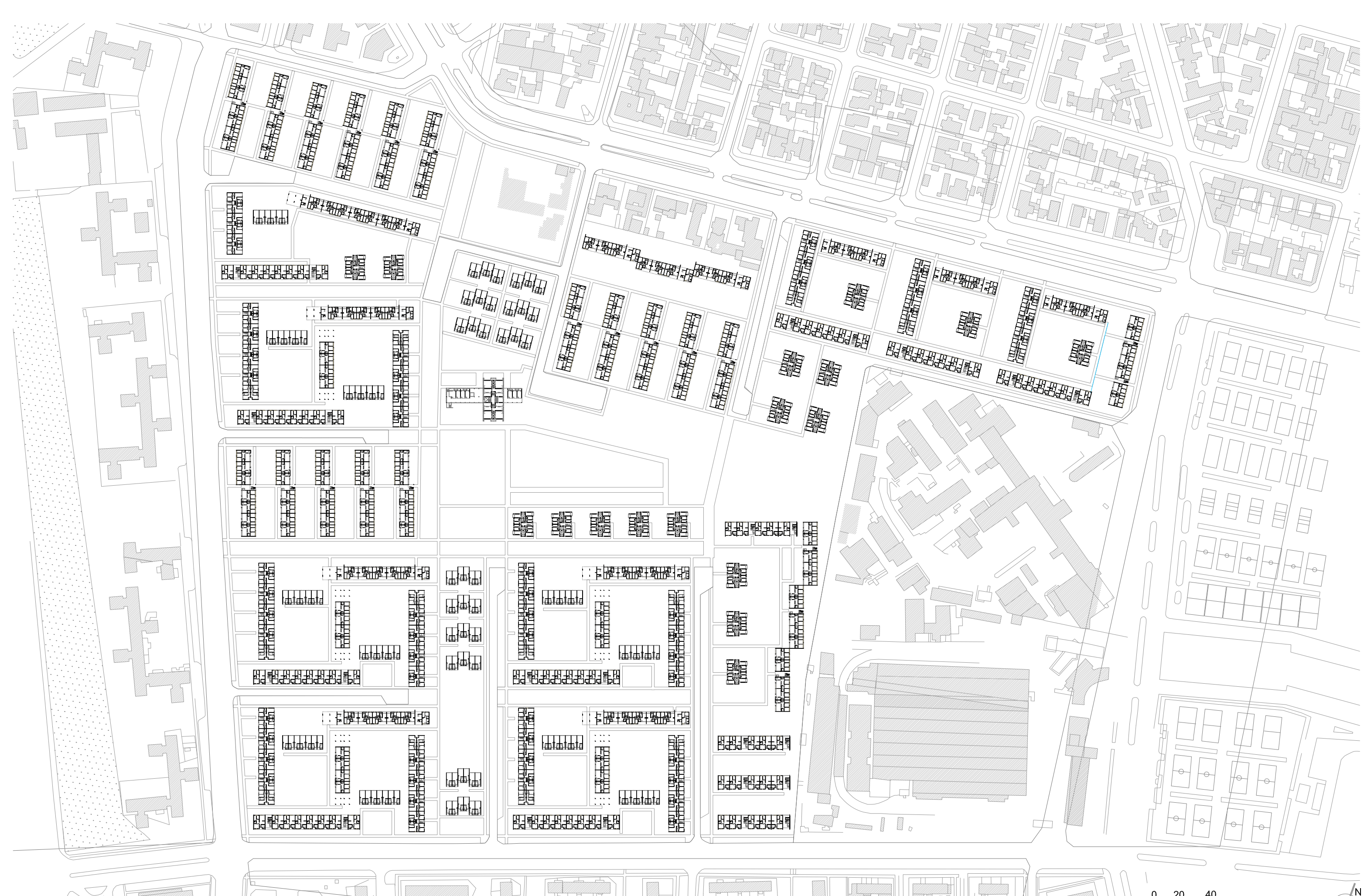
PLANTA CUBIERTAS GENERAL DE CONJUNTO Y ENTORNO



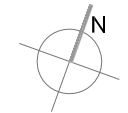
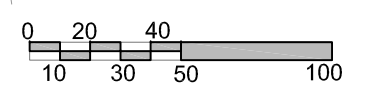


PLANTA BAJA GENERAL DE CONJUNTO Y ENTORNO



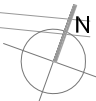
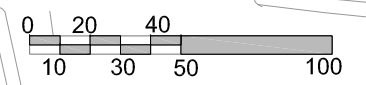


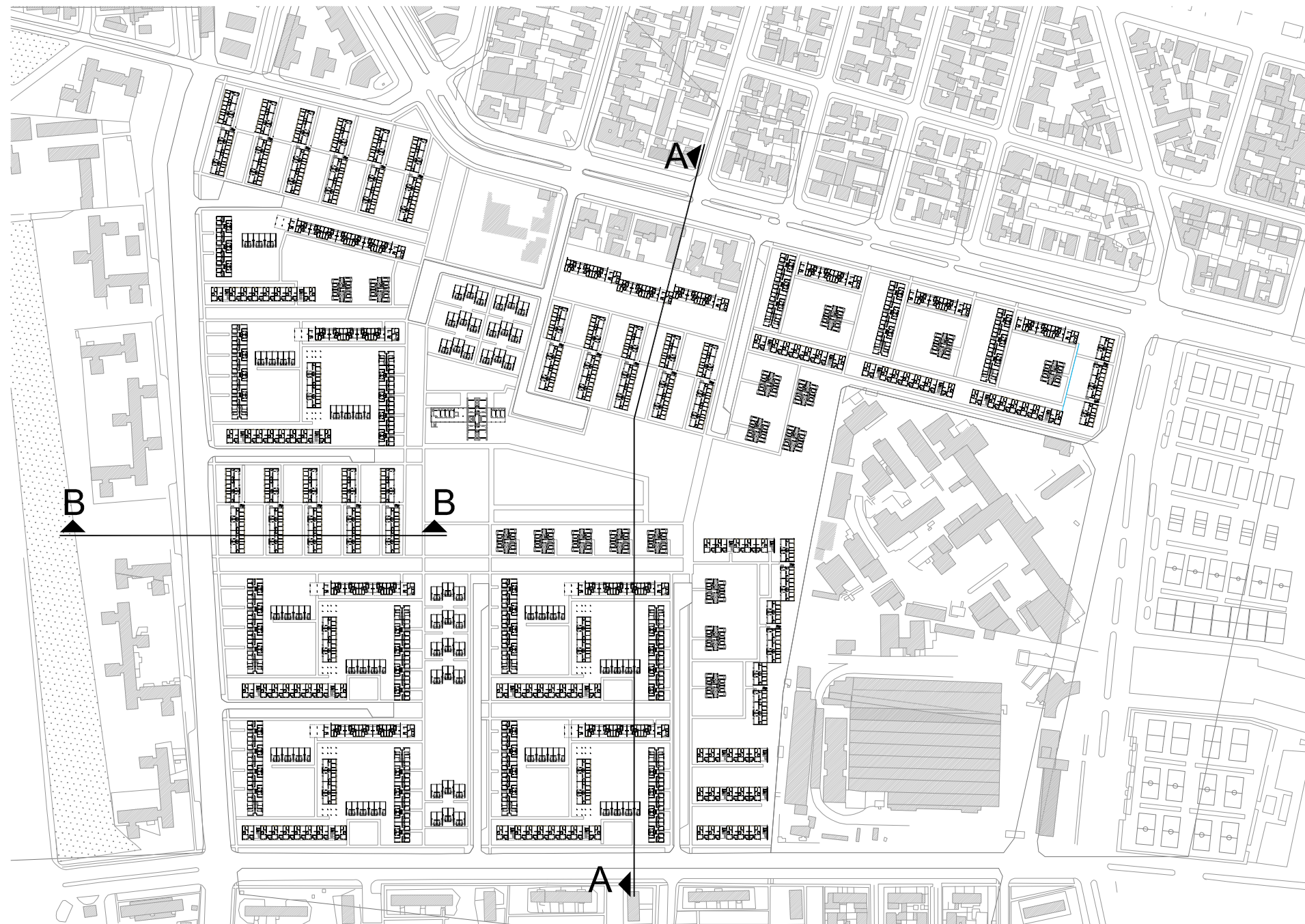
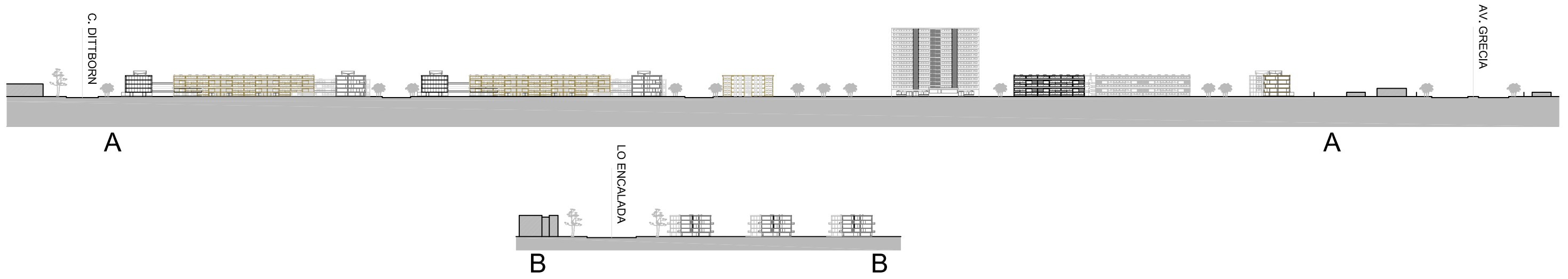
PLANTA BAJA DE CONJUNTO



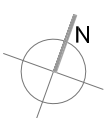
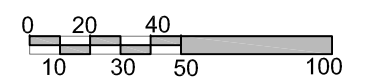


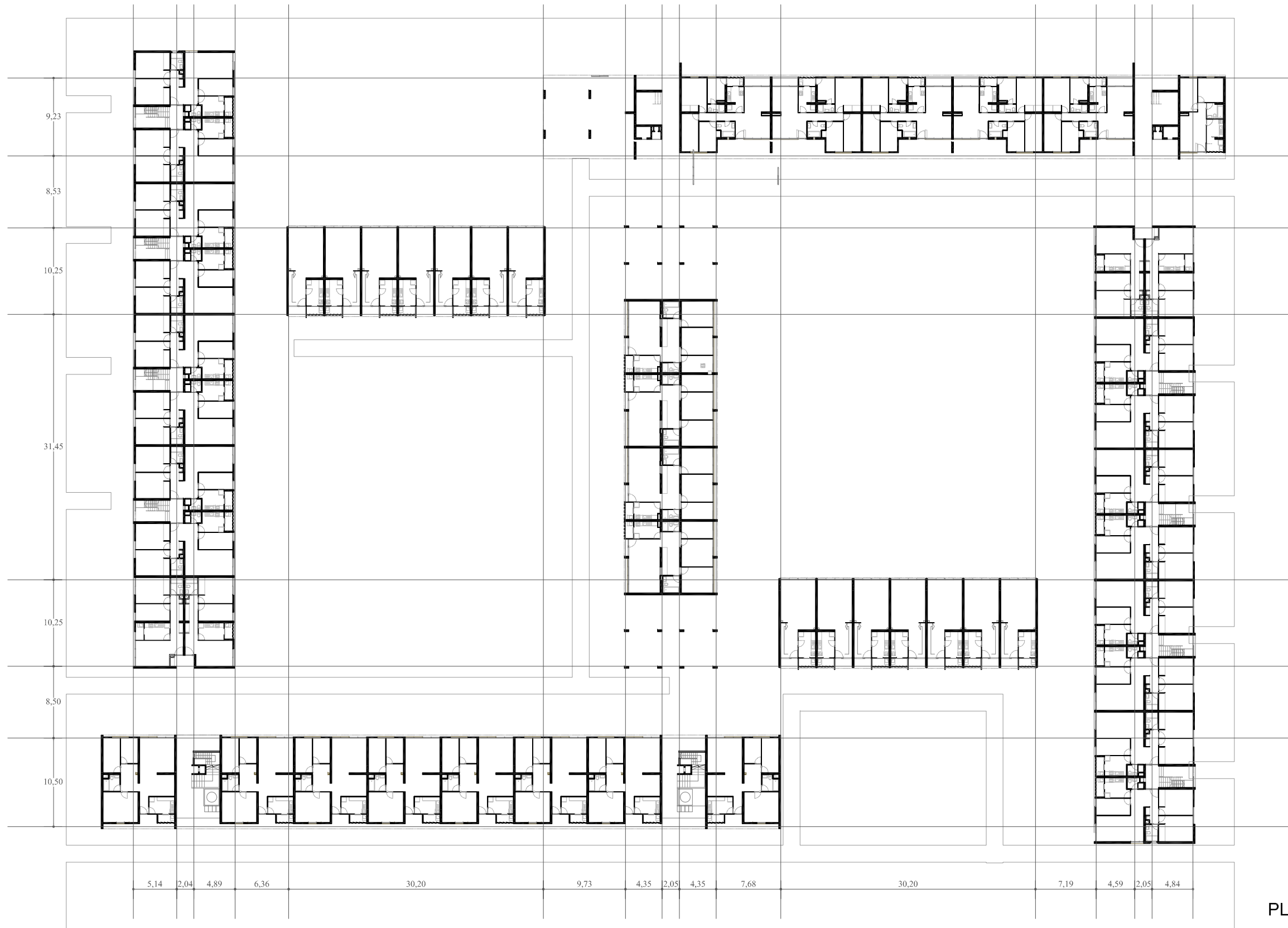
PLANTA PRIMERA DE CONJUNTO



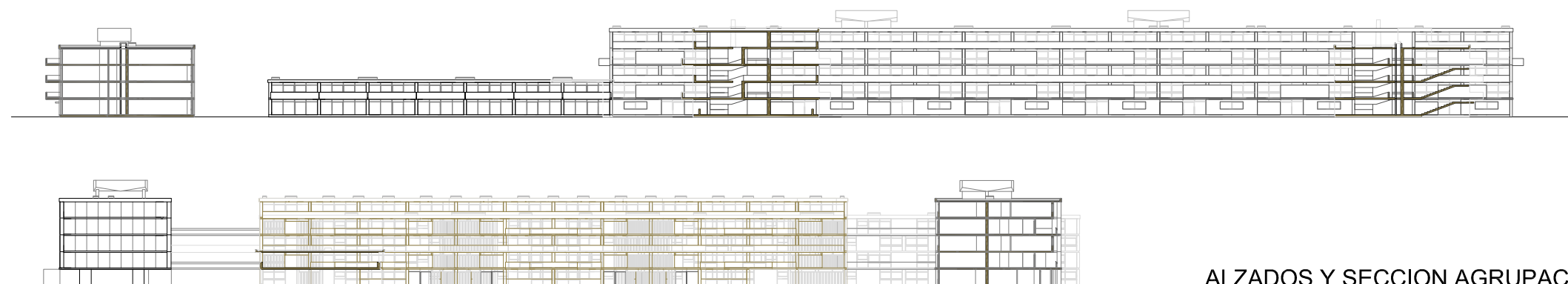


PLANTA BAJA DE CONJUNTO

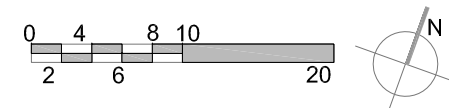


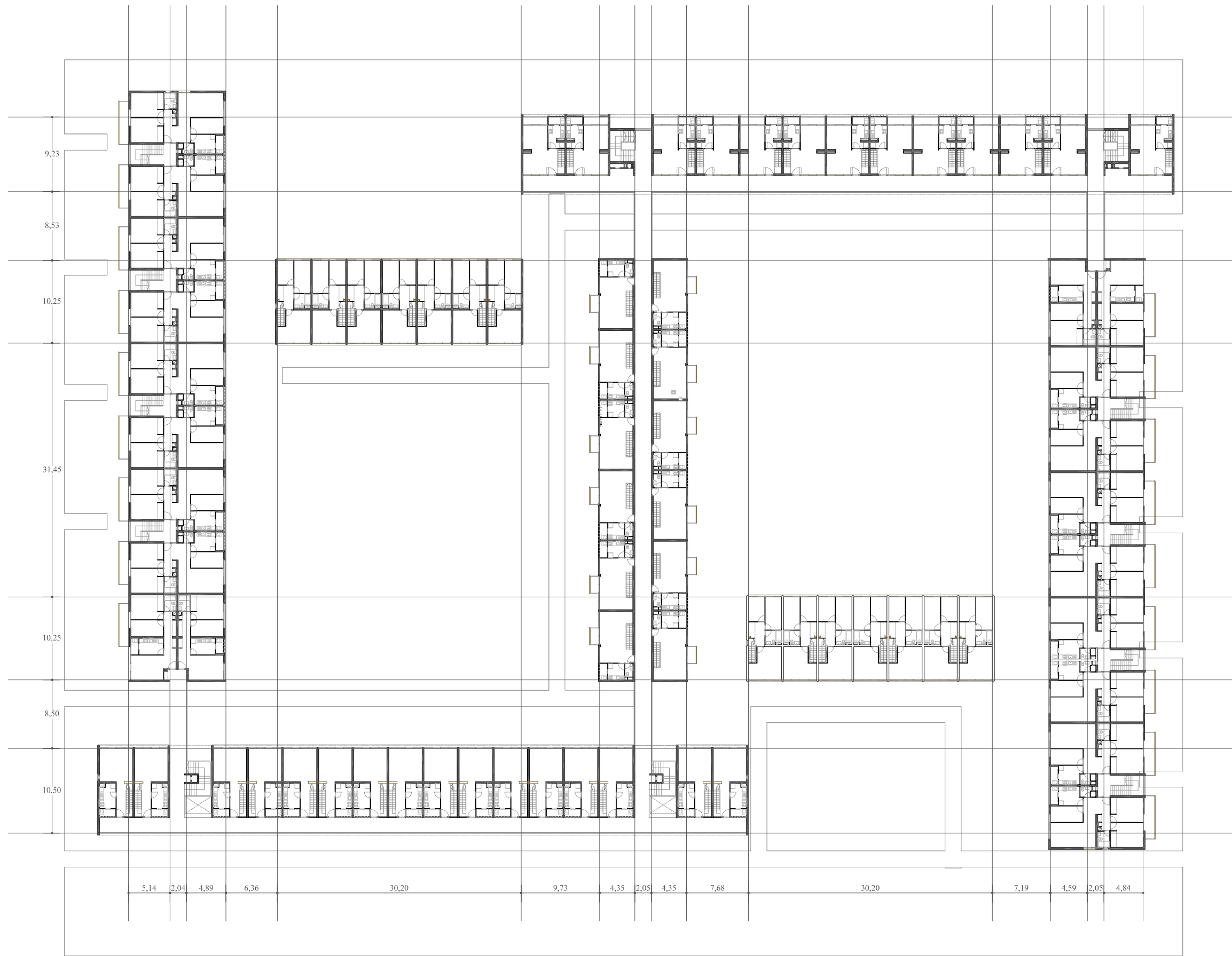


PLANTA BAJA AGRUPACION REDENT

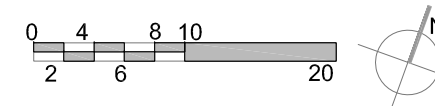


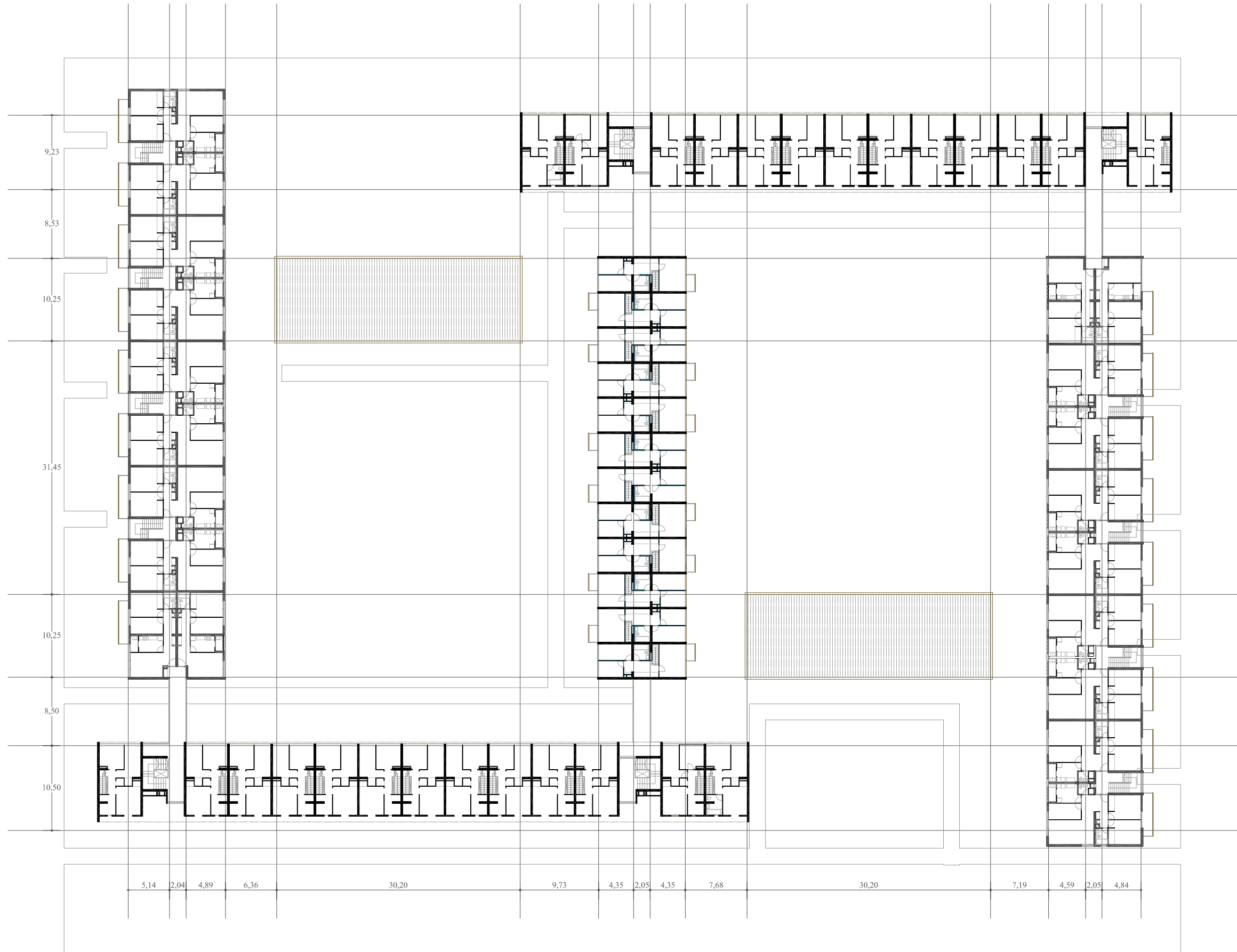
ALZADOS Y SECCION AGRUPACION REDENT



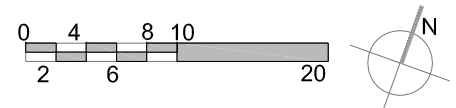


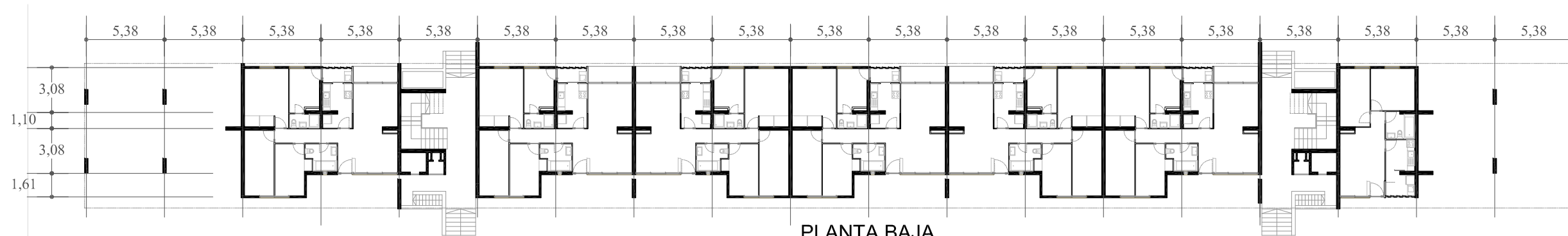
PLANTA 1ra AGRUPACION REDENT



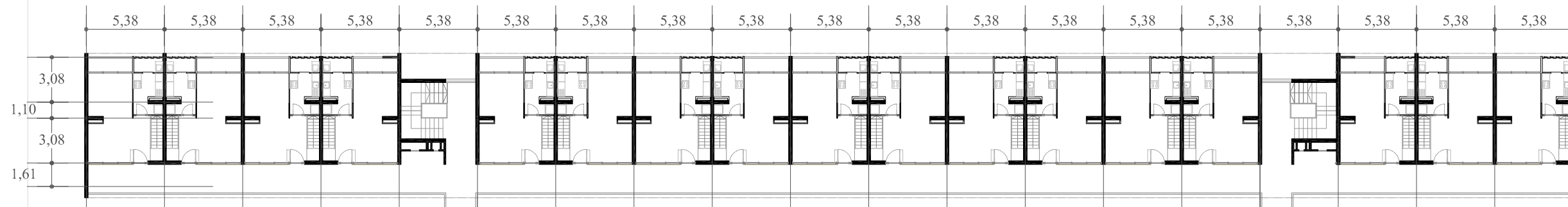


PLANTA 2da AGRUPACION REDENT

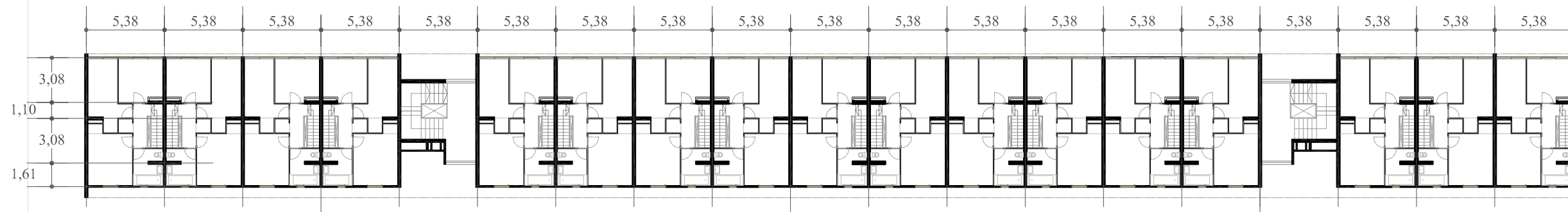




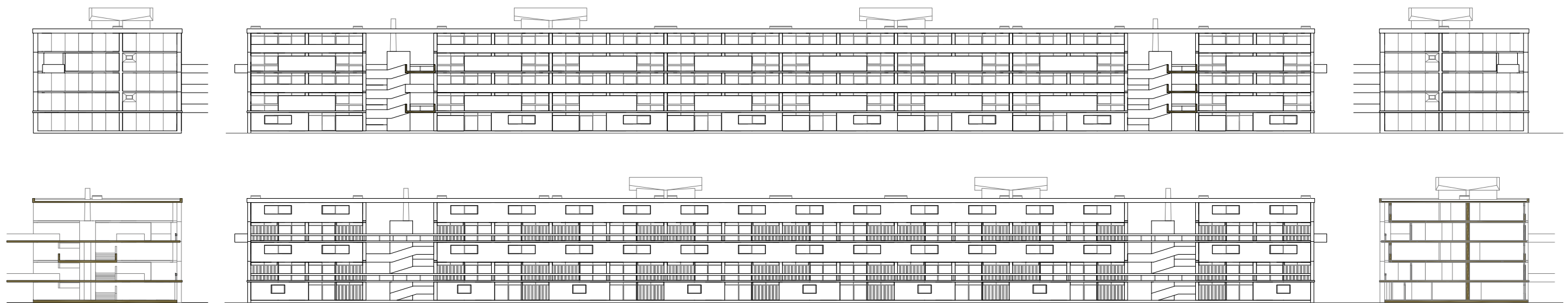
PLANTA BAJA



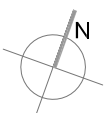
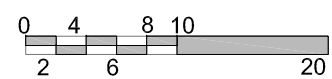
PLANTA 1RA Y 3RA

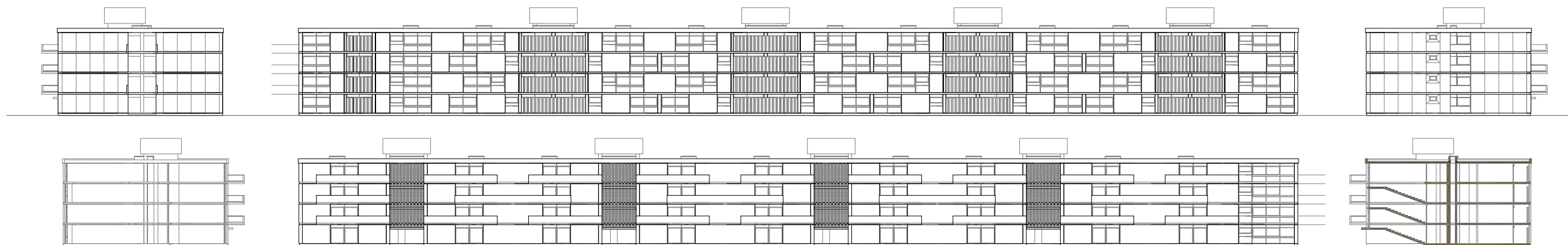
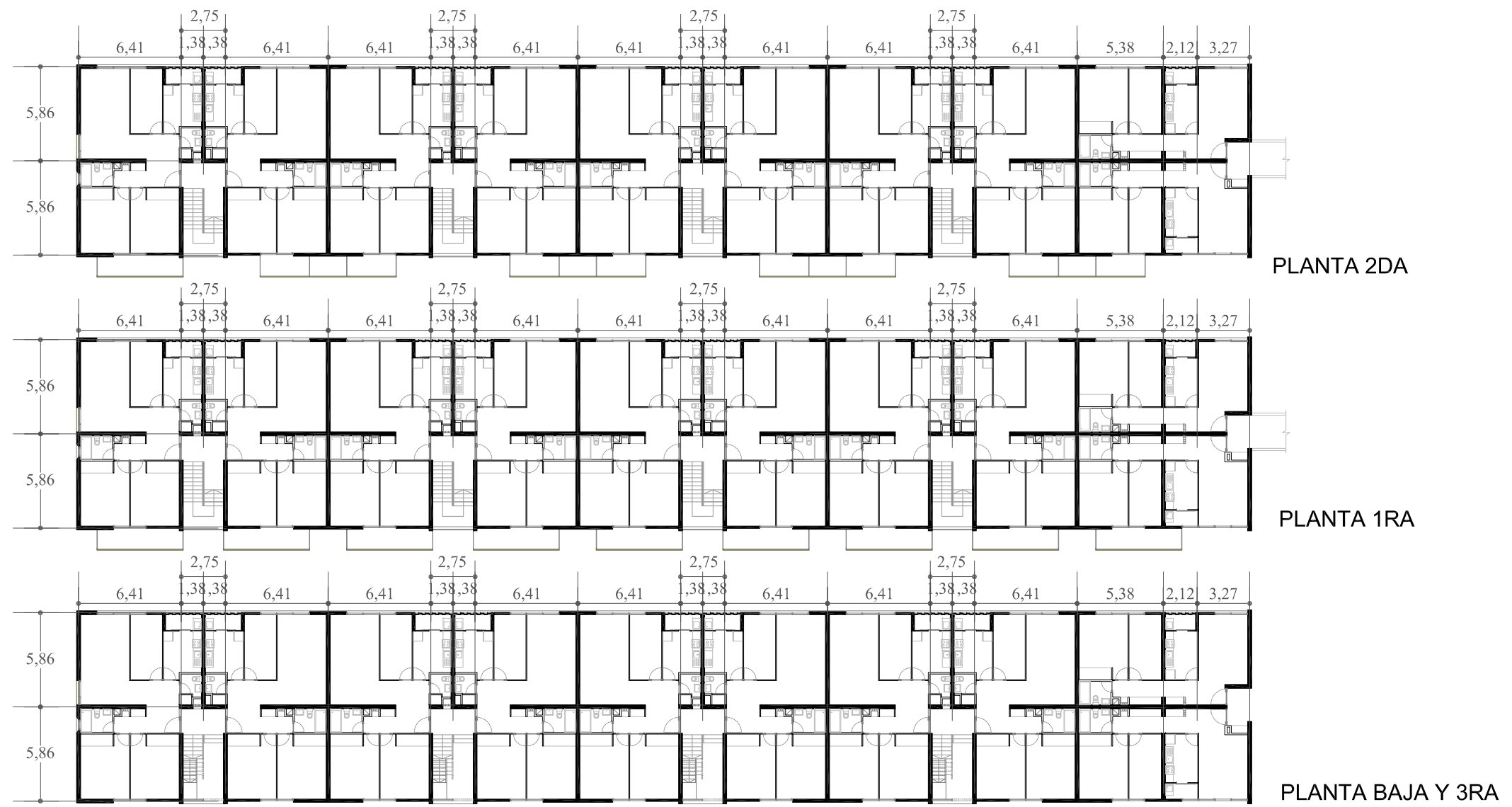


PLANTA 2DA Y 4TA

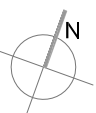
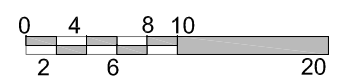


PLANTA TIPO _ALZADOS_SECCION CUERPO 5PL EN AGRUPACION REDENT



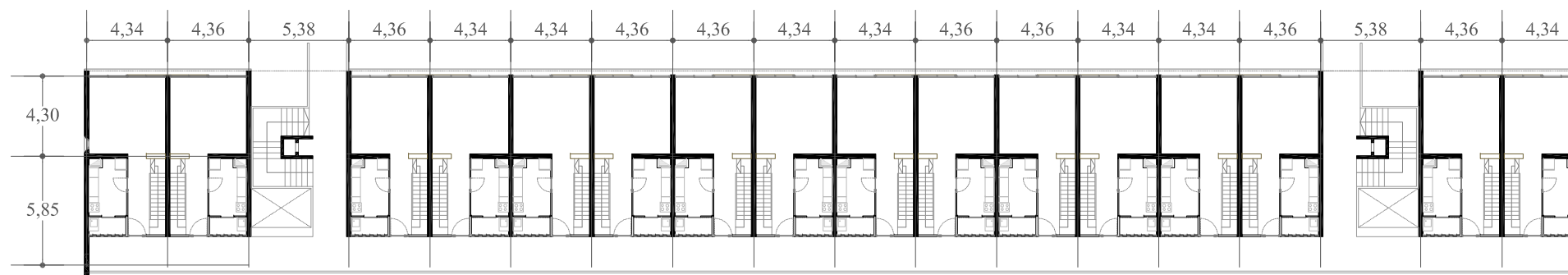


PLANTAS TIPO_ALZADOS_SECCION CUERPO 4PL EN AGRUPACION REDENT

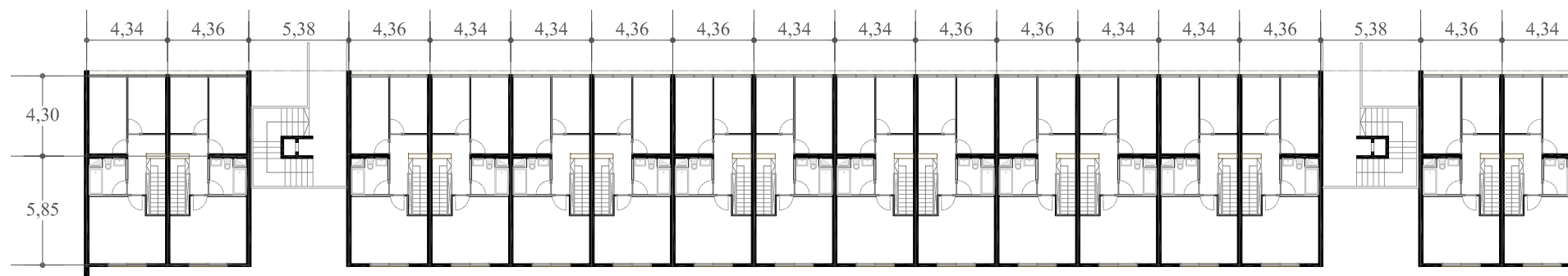




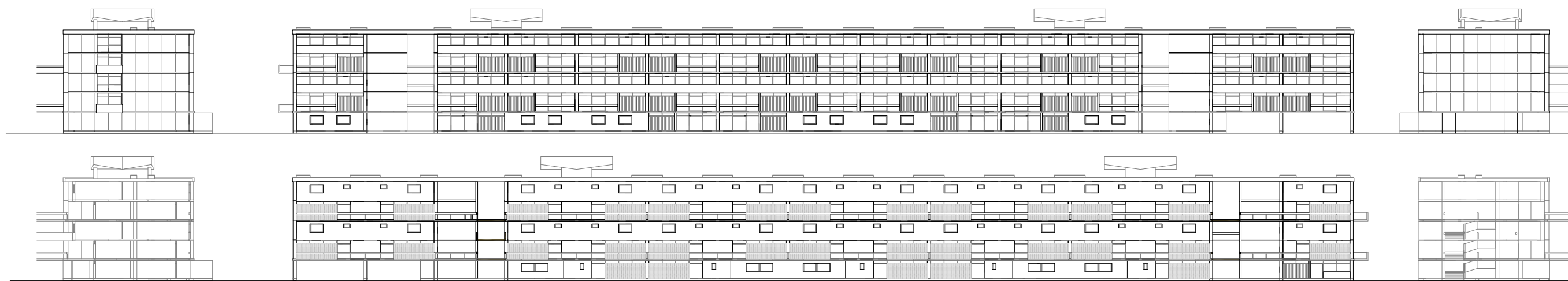
PLANTA BAJA



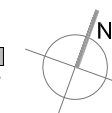
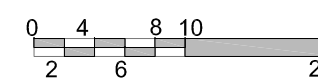
PLANTA 1RA Y 3RA

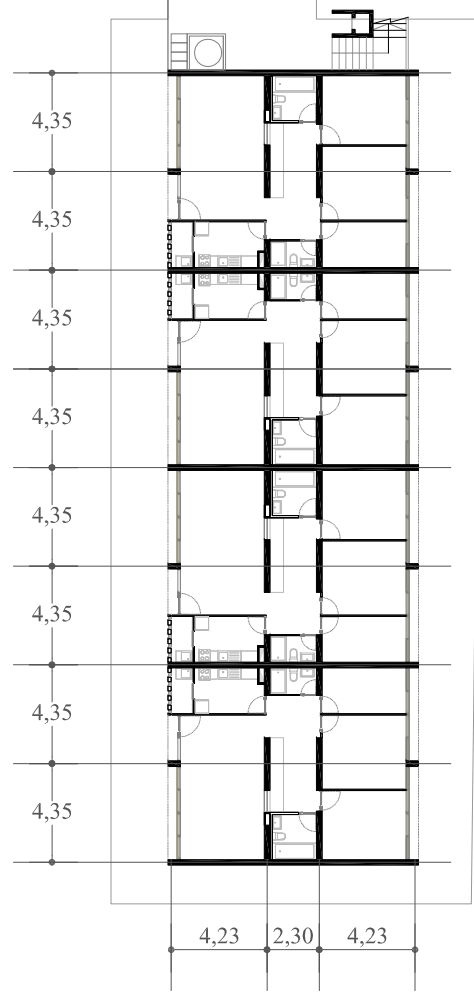
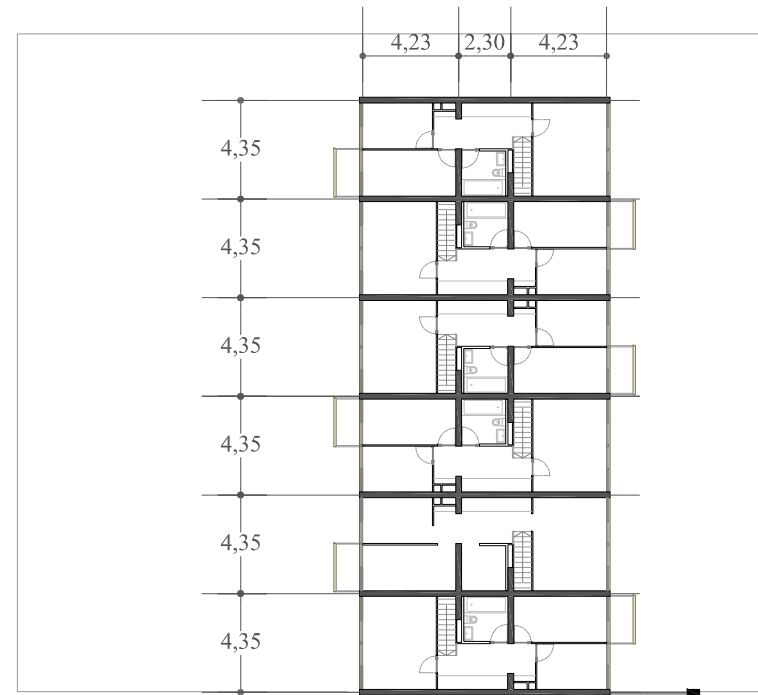
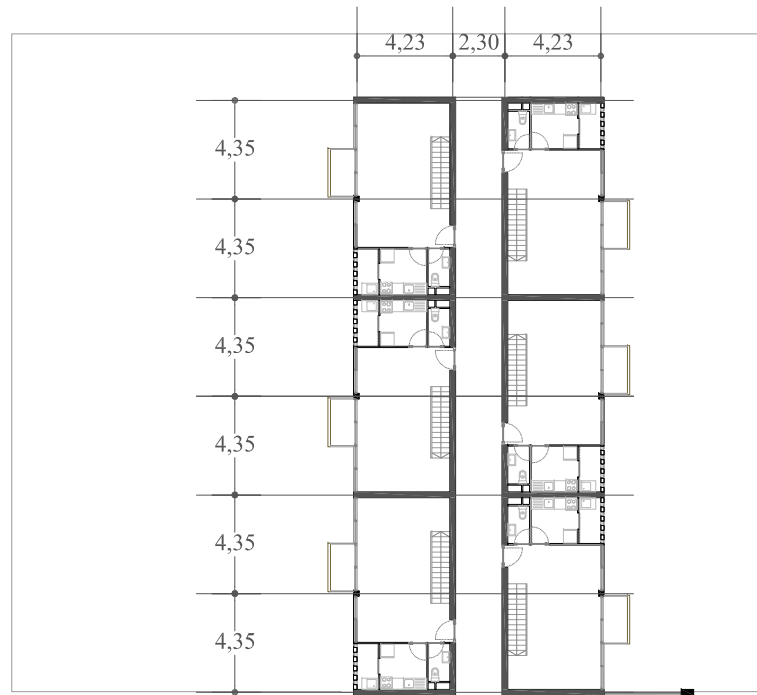
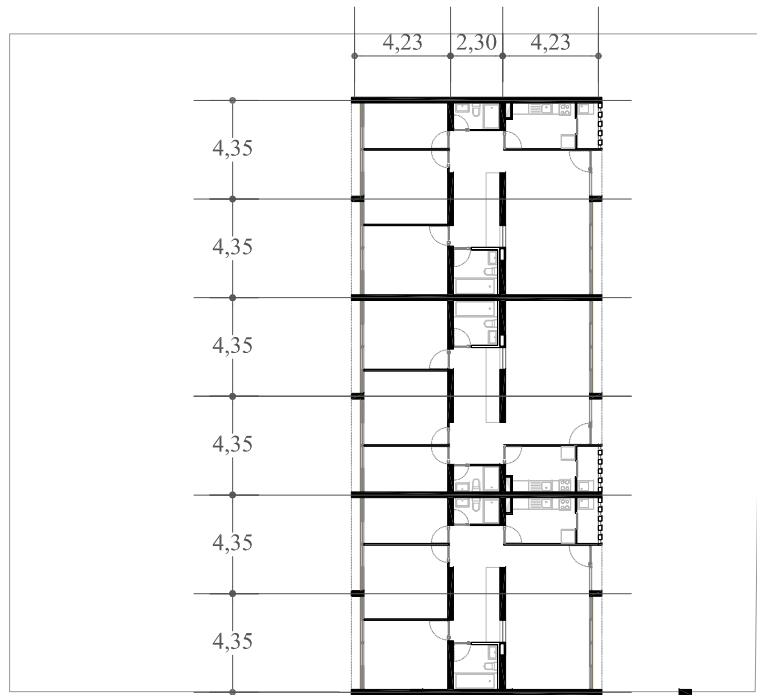


PLANTA 2DA Y 4TA

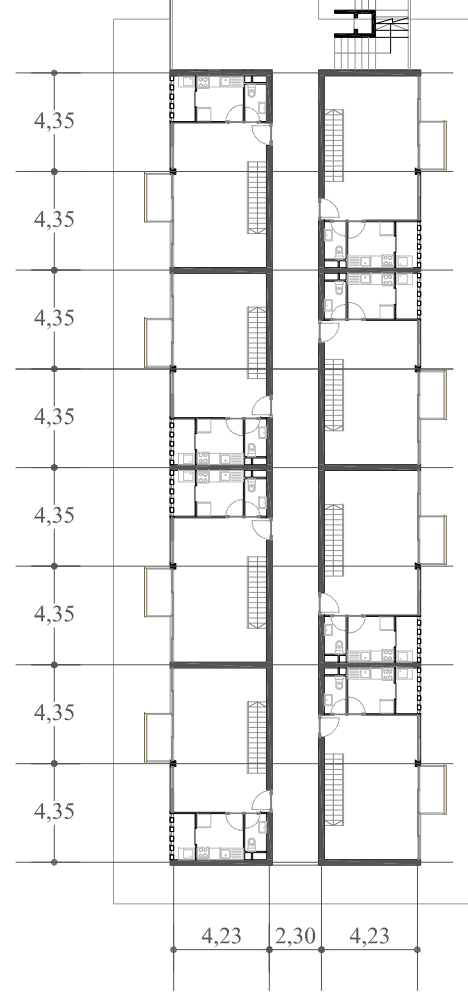


PLANTAS TIPO_ALZADOS_SECCION CUERPO 5PL T2 EN AGRUPACION REDENT

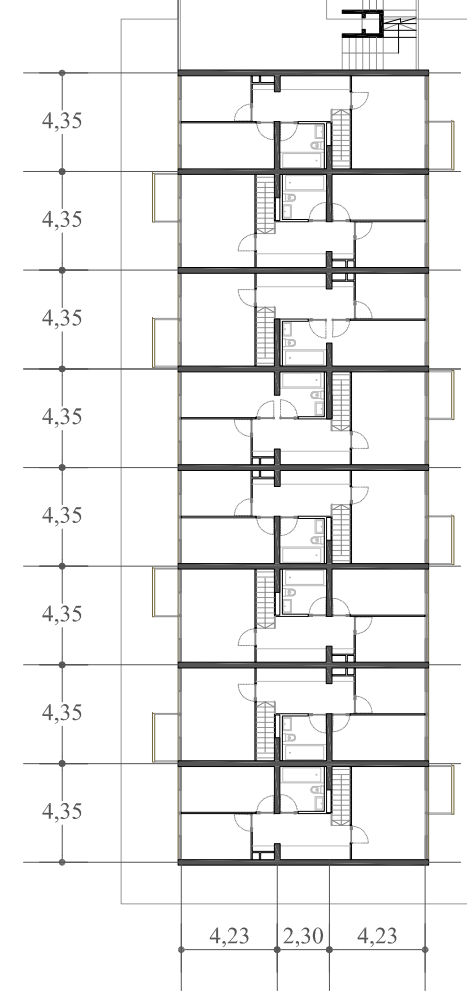




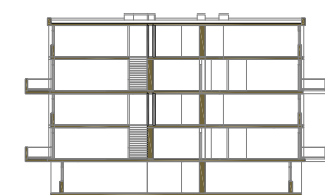
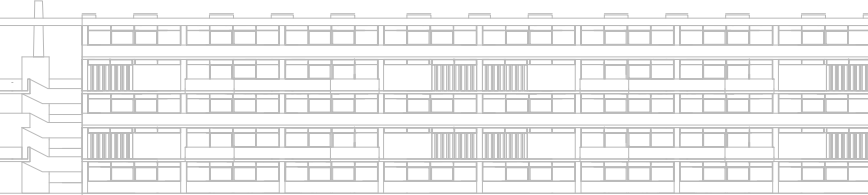
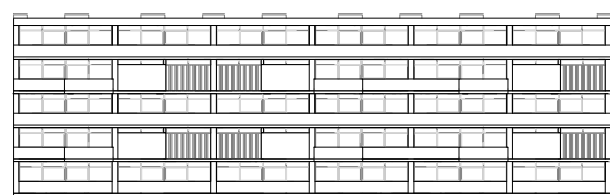
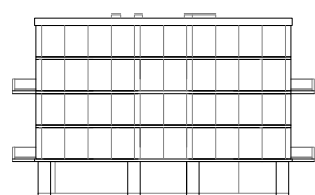
PLANTA BAJA



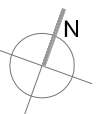
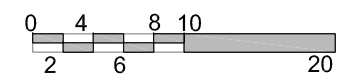
PLANTA 1RA Y 3RA

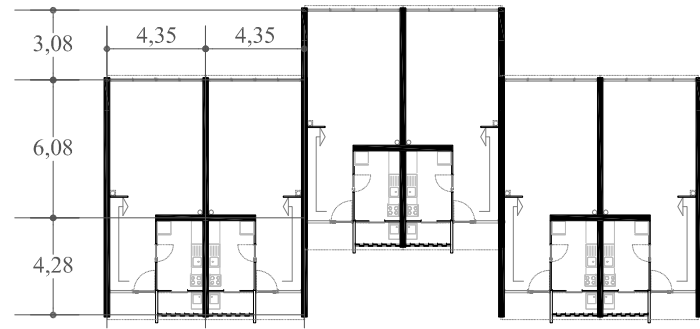


PLANTA 2DA Y 4TA

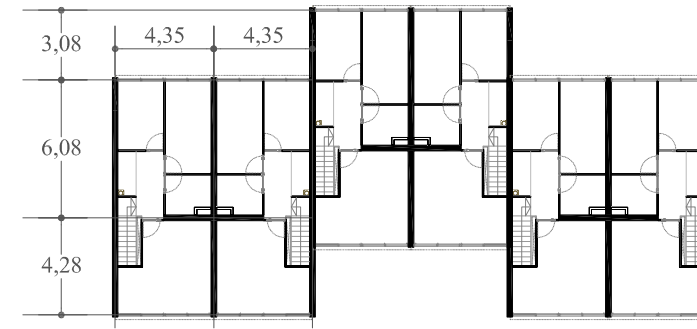


PLANTAS TIPO _ALZADOS_SECCION AGRUPACION INTERLINEAL

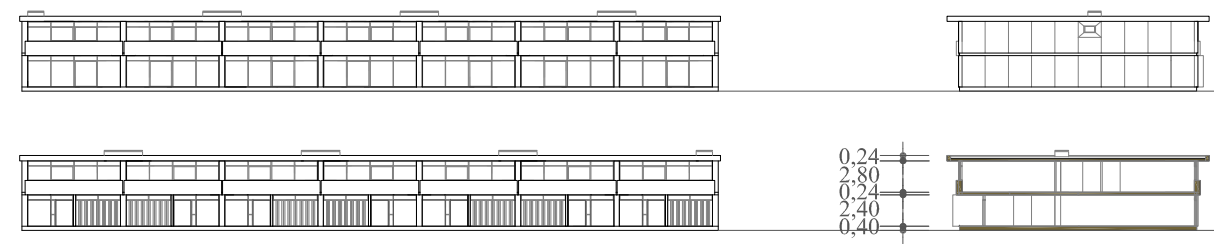




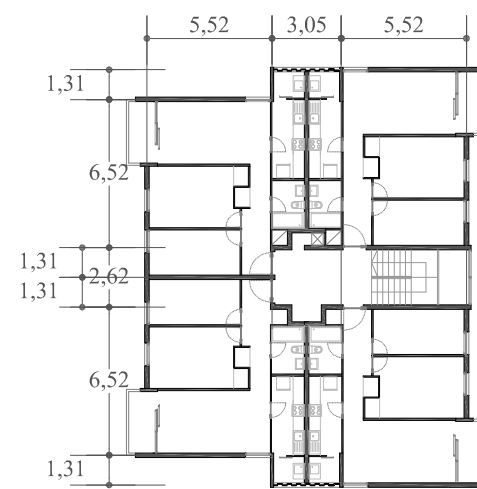
PLANTA BAJA



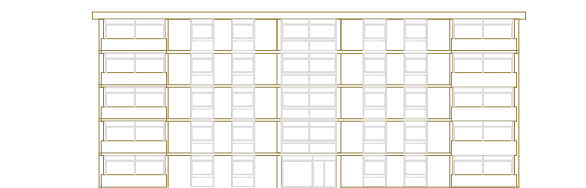
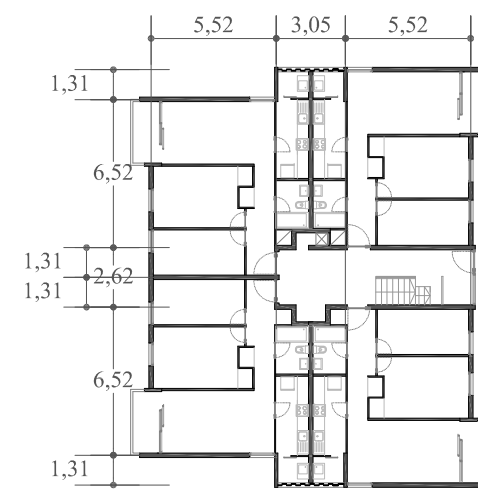
PLANTA 1RA



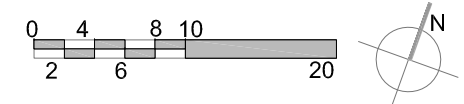
PLANTAS TIPO_ALZADOS_SECCION AGRUPACION VIVIENDAS 2PL

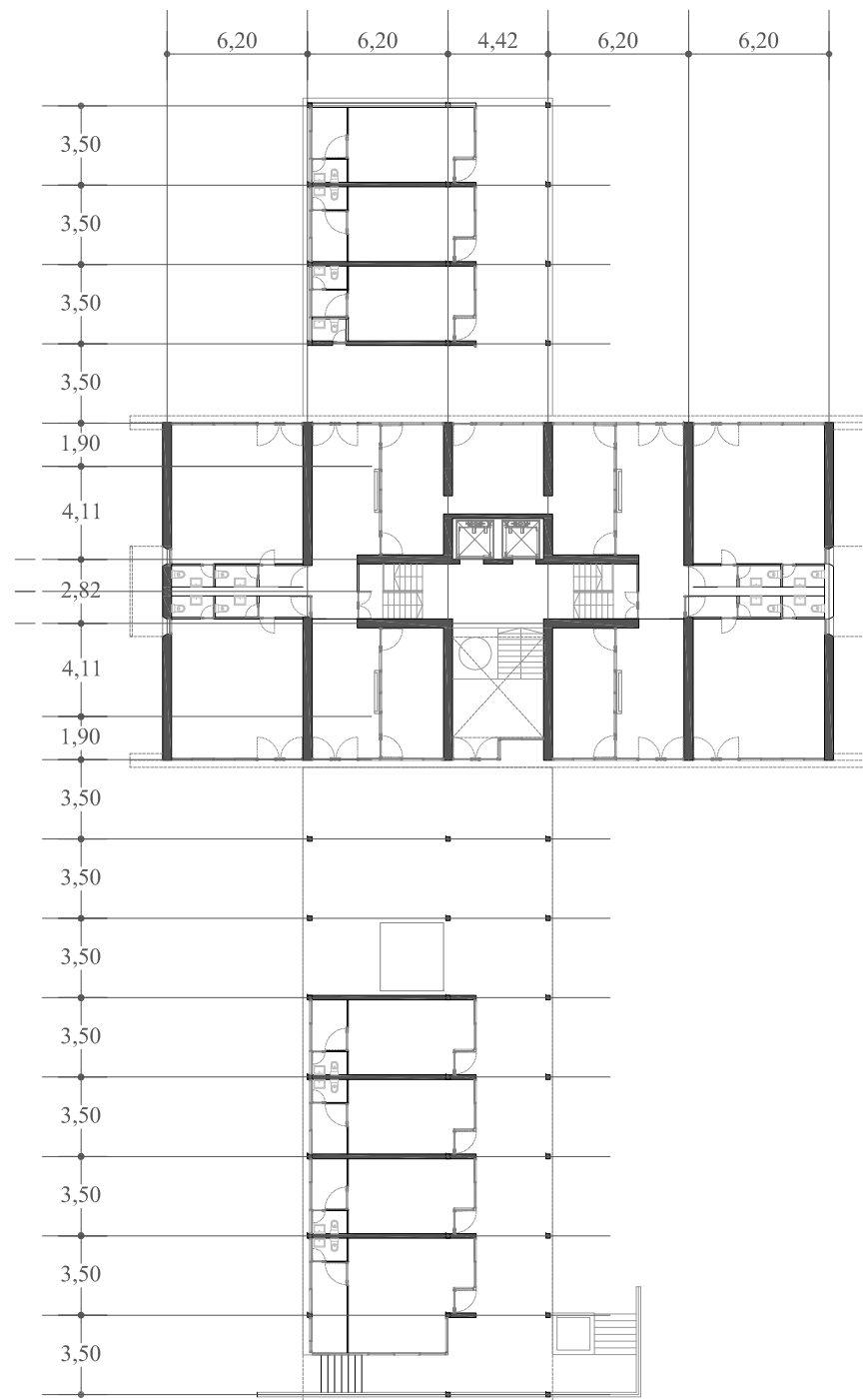


PLANTAS TIPO_AGRUPACION COMPACTO 4PL

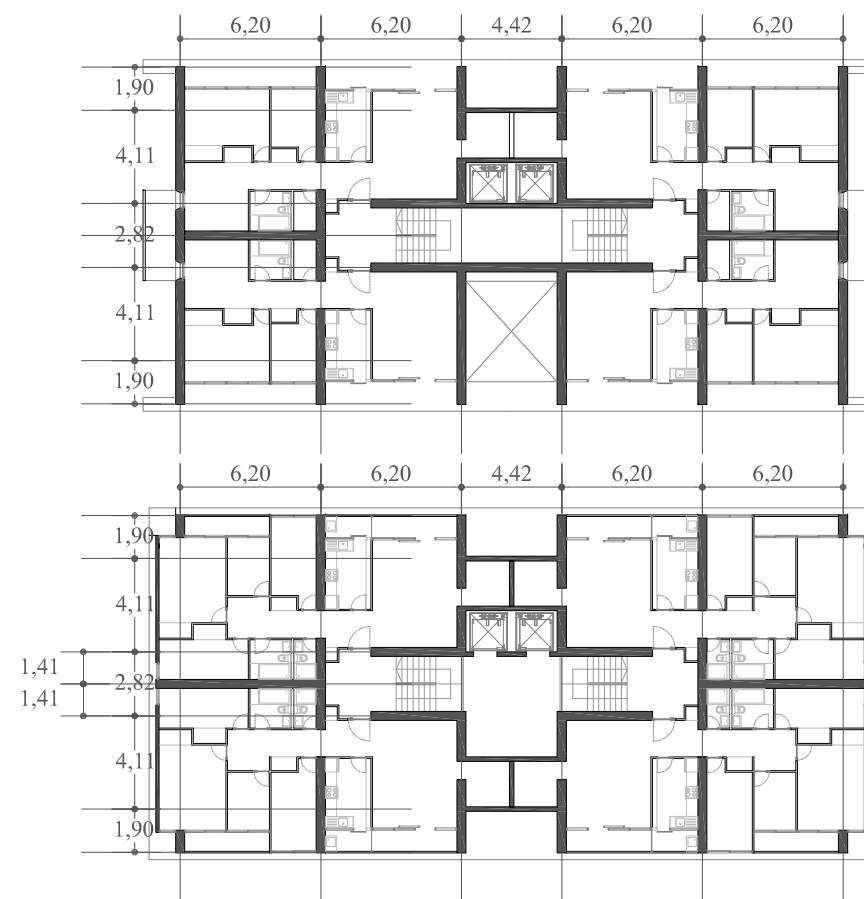


ALZADO FRONTAL_AGRUPACION COMPACTO 4PL





PLANTA BAJA



PLANTAS TIPO AGRUPACION TORRE 15PL

PLANTA 1RA

PLANTA TIPO



ALZADO NORTE AGRUPACION TORRE 15PL

