



Universidad de Oviedo  
Departamento de H<sup>a</sup>. del Arte y Musicología.

La representación del mar  
en la cornisa cantábrica.  
1940- 2005

**Tesis Doctoral presentada por  
Jose Luis Cerra Wollstein**

**Bajo la dirección de la Doctora Julia M<sup>a</sup>. Barroso Villar**

**Oviedo, junio de 2007**



Universidad  
de Oviedo

Reservados todos los derechos  
© El autor

Edita: Universidad de Oviedo  
Biblioteca Universitaria, 2008  
Colección Tesis Doctoral-TDR nº 32

ISBN 978-84-691-6699-4  
D.L.: AS.05351-2008



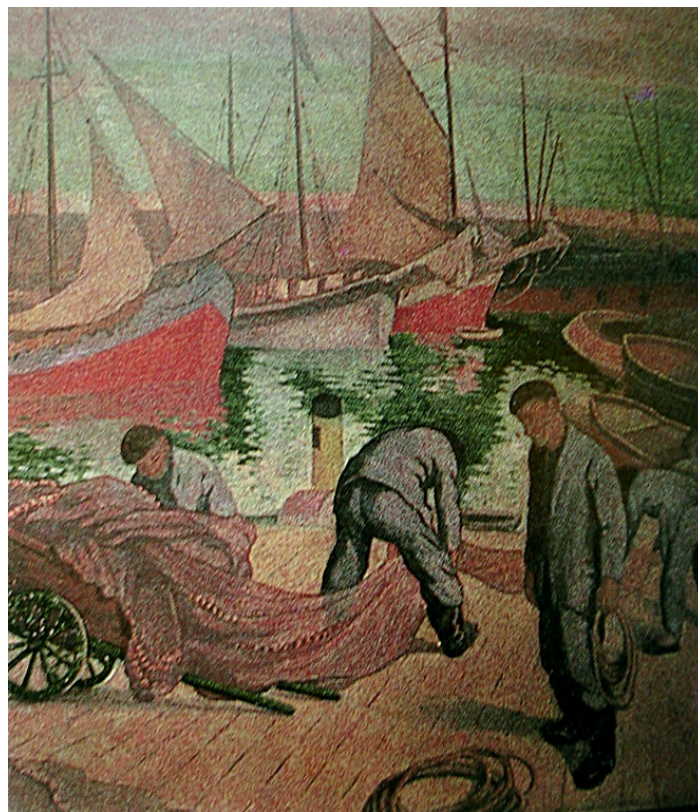
# Cantabria

## *Gerardo de Alvear*

(Castillo de Siete Villas, 1887 – Madrid, 1964.)



*Botes en la bahía* – 1900 – Óleo sobre lienzo – 38 x 46



*El regreso de la pesca* – C. 1915 - Óleo sobre tabla



***Marina* – C. 1930 – Óleo sobre lienzo**



***La dársena* – C. 1958 - Óleo sobre lienzo**



*Bahía de Santander con Pico Solares* – C. 1953 - Óleo sobre lienzo



*Muelles* – C. 1960 - Óleo sobre lienzo



***Marina***– Óleo sobre tabla – 32 x 40 – Museo BB. AA. de Santander



***Marina***– Óleo sobre tabla – 33 x 43 – Ateneo de Santander



*Playa de Matalenas*- Óleo sobre lienzo en tabla- 44 x 54 cm.



*Dársena en Puertochico* - Óleo sobre lienzo - 14 x 21 cm.





*Bahía de Santander* - Óleo sobre cartón- 28 x 38,5 cm.



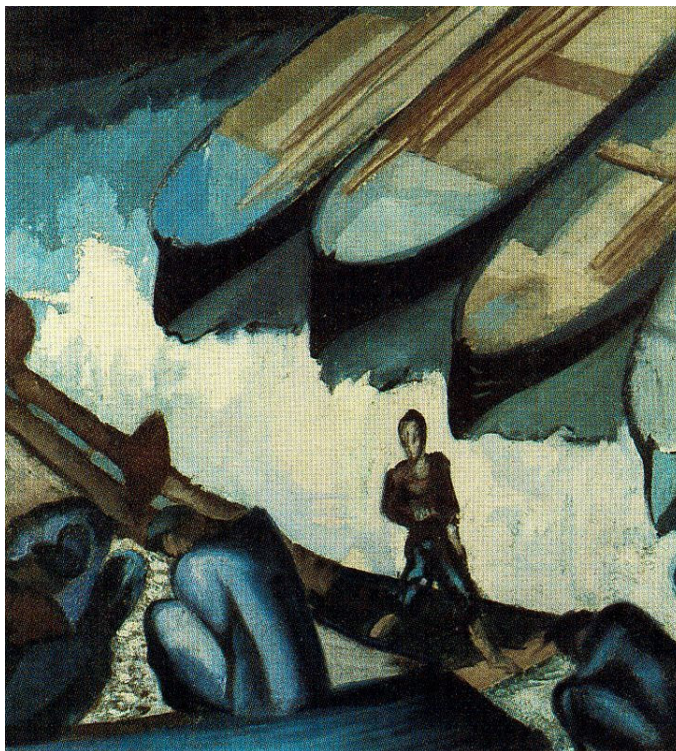
*Veleros en la Bahía* - Óleo sobre lienzo- 21 x 29 cm.

## *Pancho Cossío*

(San Diego de Baños (Cuba), 1894- Alicante, 1970)



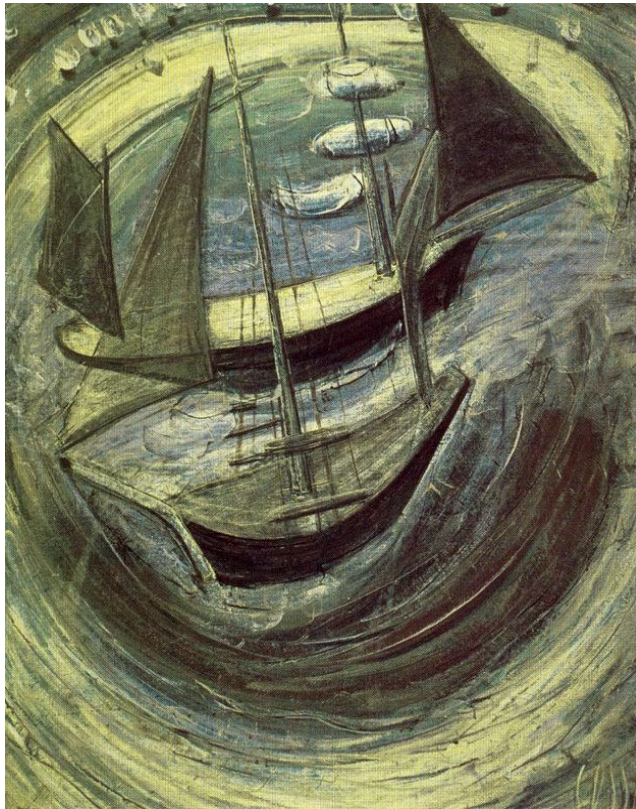
*Traineras* - 1921. Óleo sobre lienzo. 40,6 x 52,7 cm. Museo de Bellas Artes.  
Santander.



*Mirando a la mar* - 1922 - Óleo sobre lienzo. 60 x 54 cm. Museo de Bellas Artes. Santander.



*La pluie* – 1930. Óleo sobre lienzo. 73 x 60 cm.



*Barcos* - 1934. Óleo sobre lienzo. 88 x 70 cm. Colección del Senado.



*Marina* – 1946 - Óleo sobre lienzo - 46 x 55 cm.



*Naufragio* – 1948. Óleo sobre lienzo. 100 x 81 cm. Delegación del Gobierno en Cantabria.



***Puerto* – 1952 - Óleo sobre lienzo pegado a tabla - 129 x 219 cm. Colección  
Argentaria.**



***Marina* – 1958 - Óleo sobre lienzo. 80 x 100,5 cm. Colección Edotorial.  
Santillana.**



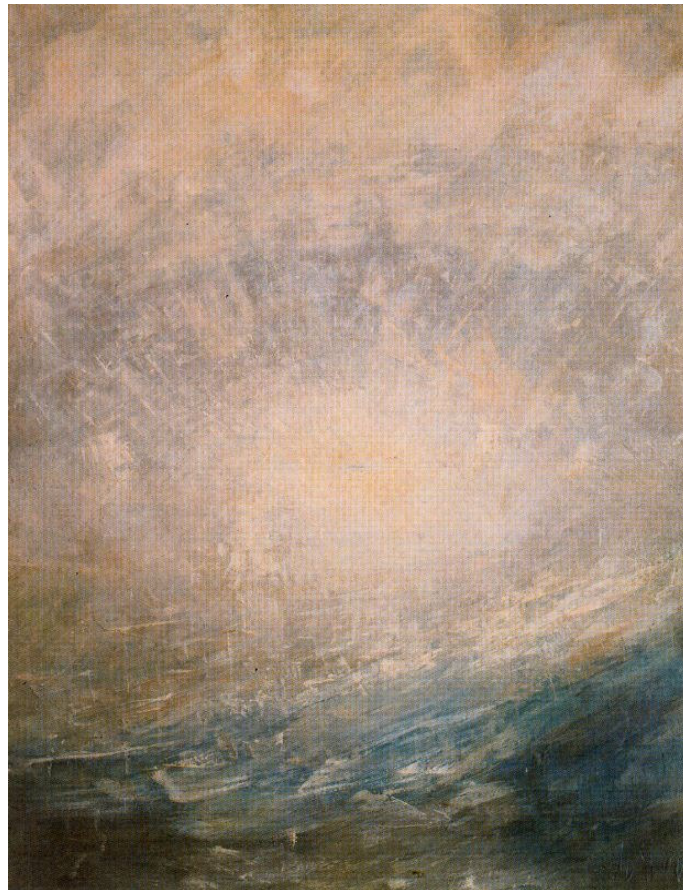
***Recuerdos de Bretaña* – 1960. Gouache. 33 x 46 cm. Colección Fundación Santillana.**



***Marina* – 1962 - Gouache. 36 x 50 cm.**



*Marina* – 1966-68 - Óleo sobre lienzo. 37 x 51 cm. - Colección L. Navarro.



*Marina* – 1967 - Óleo sobre lienzo - 145,5 x 114 cm. - Colección Editorial. Santillana.

# *Manuel Gutiérrez de la Concha*

(Santander, 1904 – 1968)



*Velero* – 1950 – Acuarela sobre papel – 60 x 85 cm.



*Velero con mar tormentosa* – 1950 – Acuarela sobre papel – 51 x 63 cm.





***Velero con mar rizada* – 1952 – Acuarela sobre papel – 48 x 62 cm.**



***Rompientes* – 1952 – Acuarela sobre papel – 37 x 41 cm.**



***Rompientes* – 1952 – Acuarela sobre papel – 62 x 86 cm.**



***Goleta* – 1954 – Acuarela sobre papel – 46 x 64 cm.**



*Alta mar* – 1954 – Acuarela sobre papel – 60 x 85 cm.



*El “Campela”* – 1968 – Acuarela sobre papel



*Buque encallado* – Acuarela sobre papel – 51 x 64 cm.



*Playa* – Acuarela sobre papel – 61 x 85 cm.



***Cubierta*** – Acuarela sobre papel – 64 x 96 cm.



***Rompientes*** – Acuarela sobre papel – 48 x 67 cm.

# **Fernando Calderón**

(Santander, 1928 - 2003)



***Eolo* – 1941 – Carbón sobre papel**



***Estudio de velero* – 1942 – Carbón sobre papel**



*Bote. Apunte* – 1942 – Carbón sobre papel



*Astillero* – 1952 – Mural



*Pataches en la ensenada de San Martín* – 1965 – Mural – 350 x 550 cm.

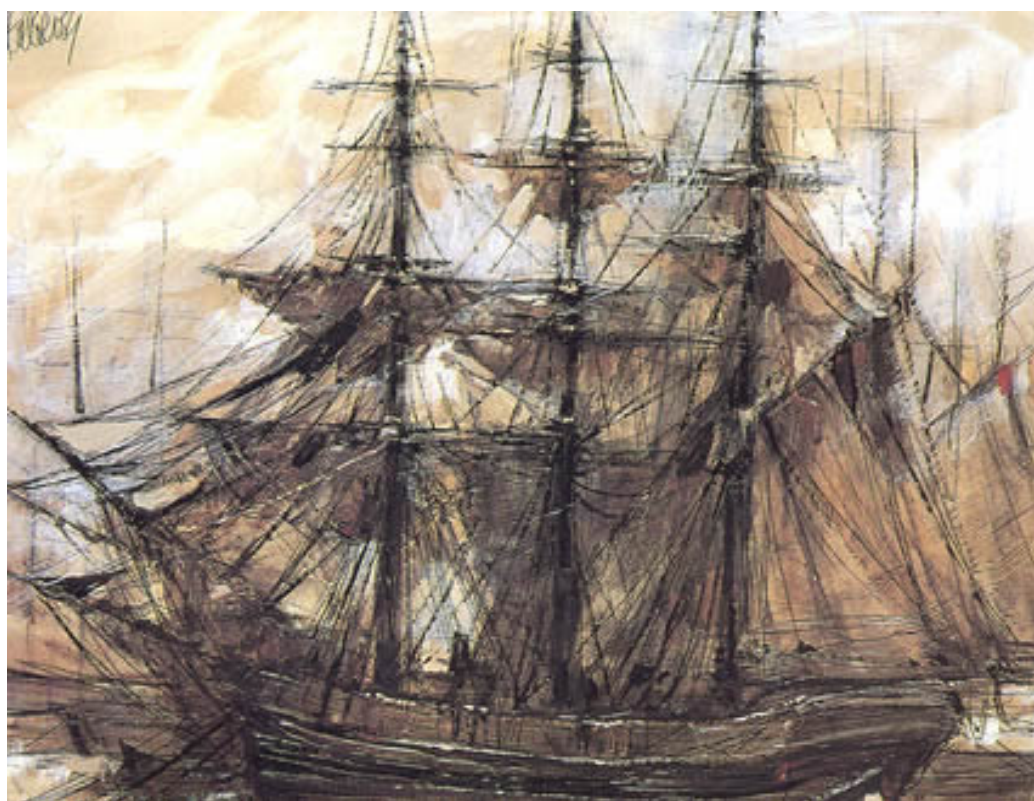


*Arribada. Estudio* – 1965 – Técnica mixta





*Barcos – 1975 – 92 x 122 cm.*



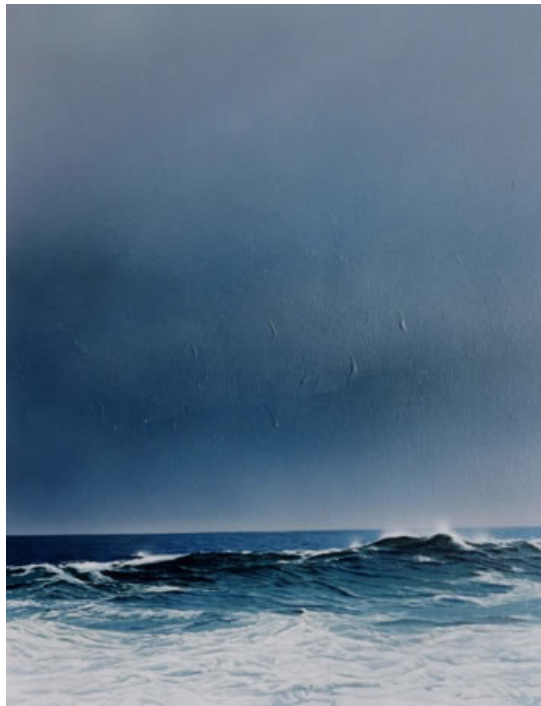
*Velero – Técnica mixta*

# *Eduardo Sanz*

(Santander, 1928)



***7: 27 hora solar* – 1993 - 100 x 100 cm. - Acrílico sobre lienzo**



***12: 09 hora solar* – 1991 - 100 x 81 cm. - Acrílico sobre lienzo**



***Nona-III*** – 1990 - 89 x 130 cm. - Acrílico sobre lienzo



***Faro de Mouro (Santander)*** - 1984 - 35 x 50 cm. - Serigrafía



**69 - 2000 - 150 x 150 cm. - Acrílico sobre lienzo**



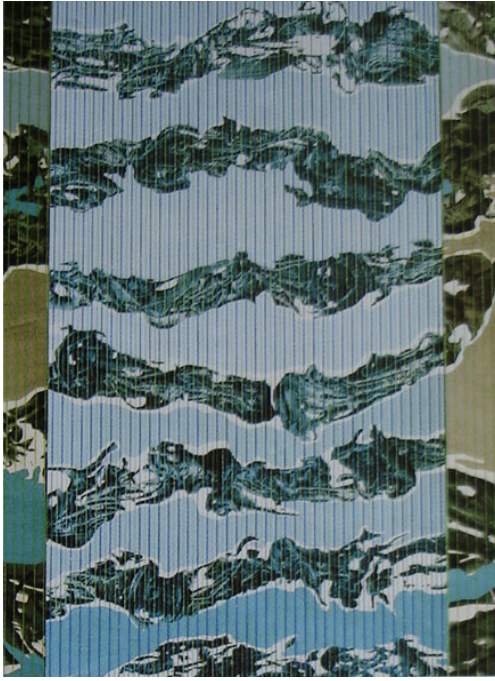
**44-98 – 1998 - 150 x 150 cm. - Acrílico sobre lienzo**



**20-97 – 1997 - 90 x 90 cm. - Acrílico sobre lienzo**



**14,39 hora solar – 2003 - 100 x 81 cm. - Acrílico sobre lienzo**



*Sin Titulo* – 1998 – Técnica mixta - 80 x 62 cm./ pieza



*Díptico* – 1996 - Acrílico sobre lienzo – 190 x 96 cm.

# Ramón Calderón

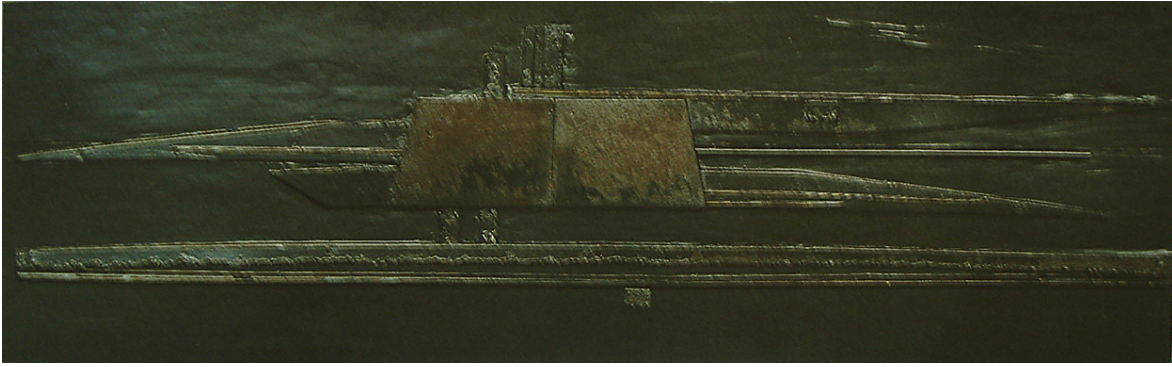
(Comillas, 1932)



*Reunión de amigos* – 1961 – Sintético y óleo sobre madera – 150 x 300 cm.



*Velero* – 2000 – Maderas pintadas – 102 x 61 x 10 cm.



***Submarino – 1972 – Acero, carbono y madera lacada– 46 x 146***



***Velero – Sanguina sobre papel***



## Agustín de Celis

(Comillas, 1932)



*Frente al mar remotísimo I* - 1966 – Óleo sobre lienzo– 50 x 70 cm.



*Frente al mar remotísimo II* - 1966 – Óleo sobre lienzo– 81 x 60 cm.



*Y surge el mar de pronto II* - 1962 – Óleo sobre lienzo– 60 x 75 cm.



*La Bahía* - 1988 - Acrílico sobre cartulina - 61 x 61 cm.



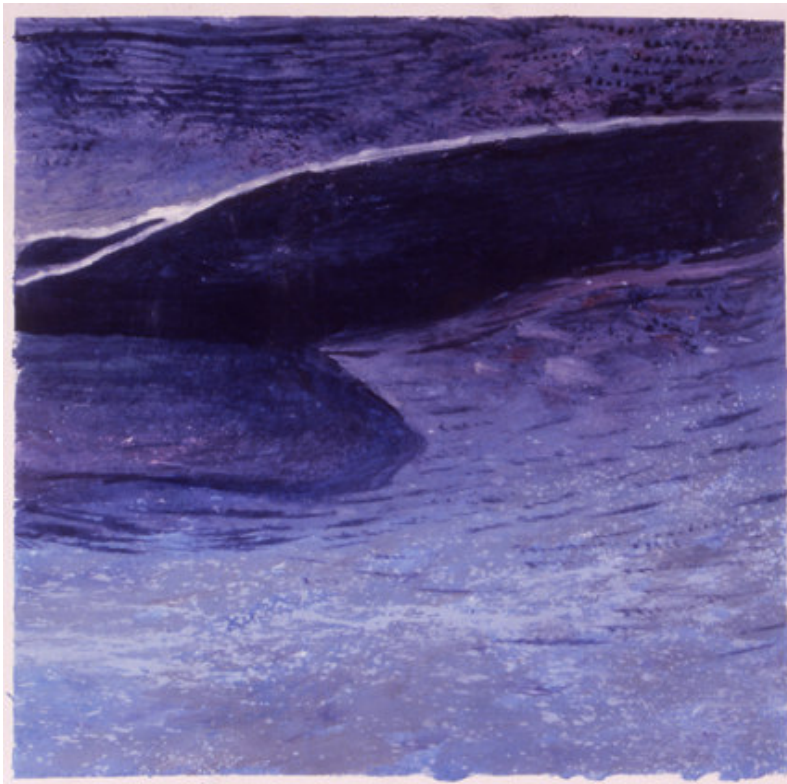
***Ruinas II* - 1992 – Óleo sobre lienzo– 76 x 76 cm.**



***Ruinas VII* - 1993 – Óleo sobre lienzo– 76 x 76 cm.**



*Azul I – 1999 – Fotografía C-print sobre papel – 60 x 60 cm.*



***Bajamar I - 2002 - Acrílico sobre cartulina - 56 x 56 cm.***



***Bajamar III* - 2002 - Acrílico sobre cartulina - 56 x 56 cm.**



***Bajamar IV* - 2002 - Acrílico sobre cartulina - 56 x 56 cm.**



***Bajamar II* - 2002 - Acrílico sobre cartulina - 56 x 56 cm.**



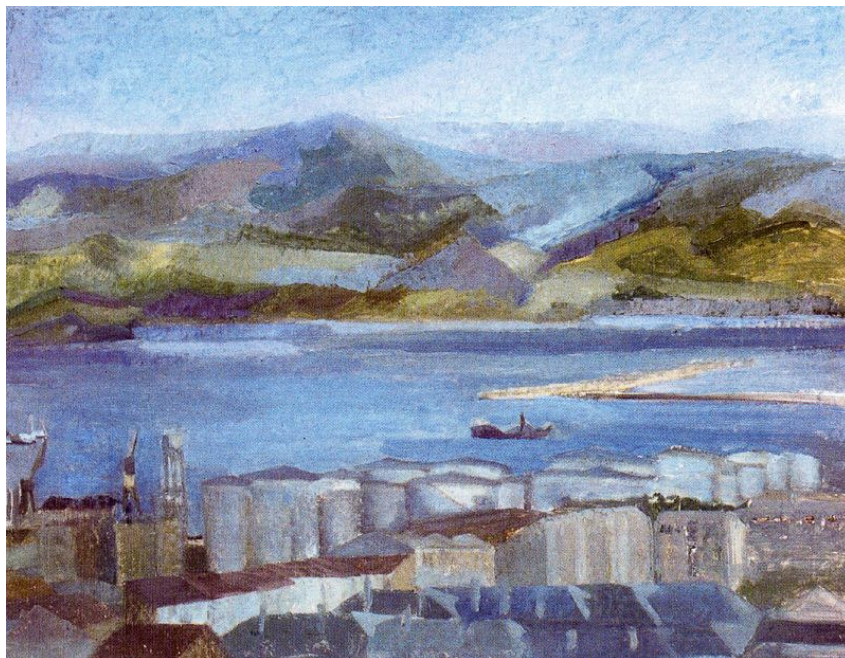
***Sin título* - 2007 – Óleo sobre lienzo– 120 x 120 cm.**

# *Gloria Torner*

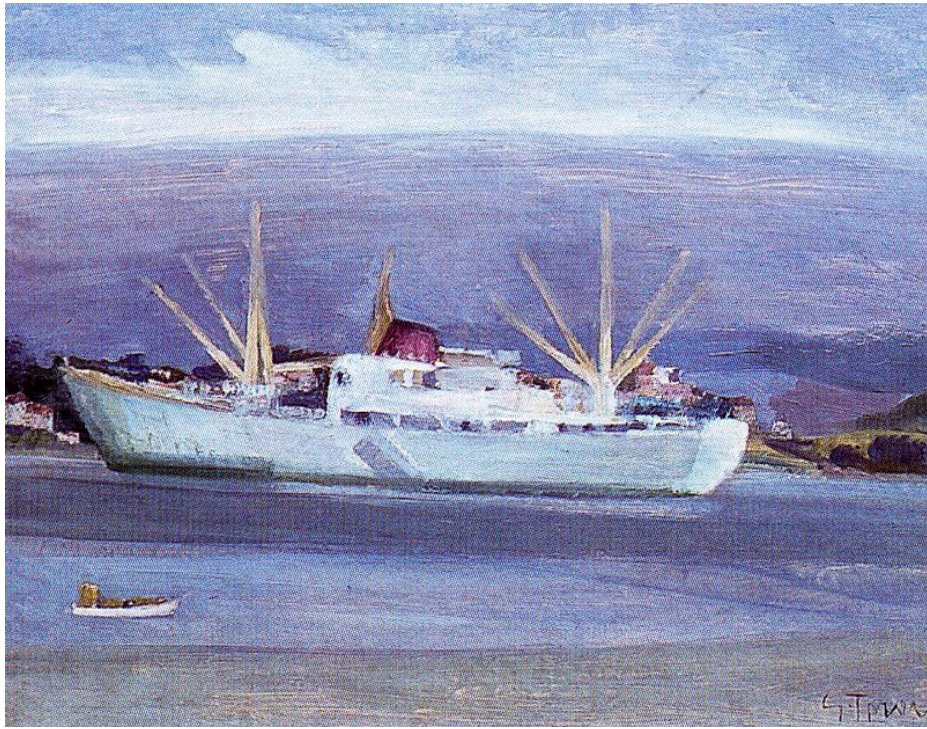
(Burgos, 1936)



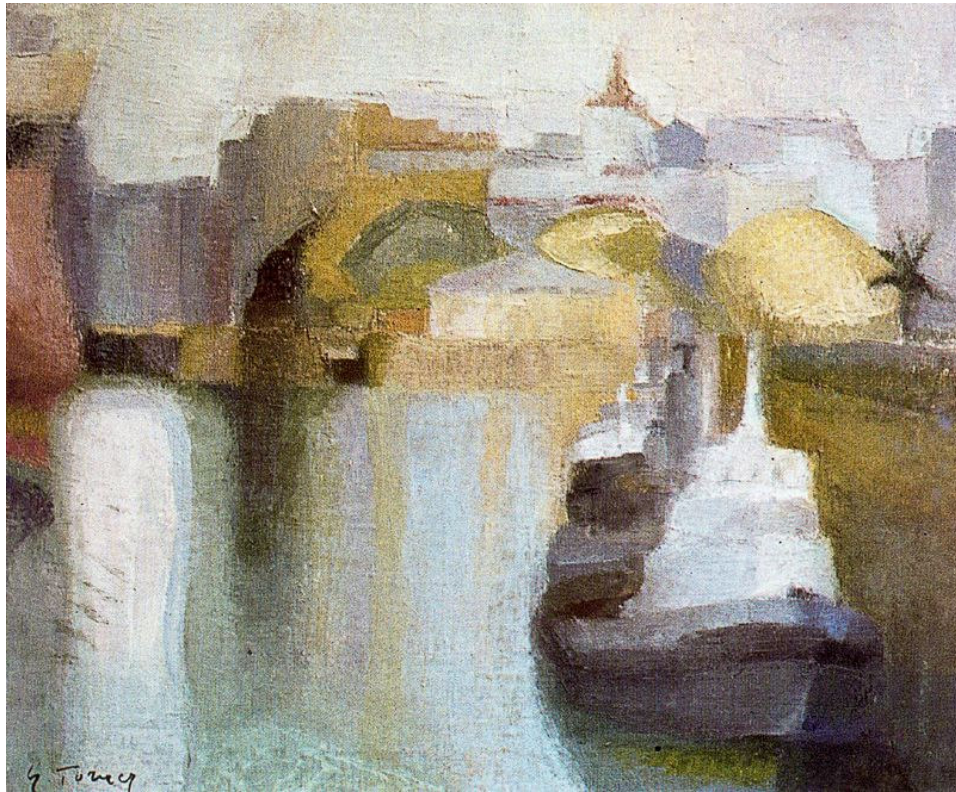
*Turbonada* - 1960 - Óleo sobre tabla - 46 x 55 cm.



*El "cuadro". Paisaje de mar* - 1969 - Óleo sobre tabla.- 81 x 100 cm.



*Carguero blanco* - 1972 - Óleo sobre lienzo - 50 x 64 cm.



*Remolcadores* - 1978 - Óleo sobre lienzo - 46 x 55 cm.





***Grúas y Venus* – 1984 - Mixta sobre papel sobre tabla.- 116 x 120 cm.**



***Bahía* – 1987 - Óleo sobre lienzo - 54 x 61 cm.**



*Puntal y regata* - 1989 - Óleo sobre lienzo. 91 x 100 cm.



*Vela I* - 1995 - Mixta sobre papel - 36 x 48 cm.



***Bahía cyan* – 1996 - Óleo sobre tabla.- 36 x 48 cm.**



***Bahía azul* – 1997 - Pintura sobre papel - 35 x 40 cm.**

# Salvador Gutiérrez de la Concha

(Santander, 1940)



***Rompiente* – 1967 - Acuarela sobre papel – 53 x 72 cm.**



***Pesquero en tierra* – 1967 - Acuarela sobre papel – 48 x 67 cm.**



***Goleta en alta mar*** – 1968 - Acuarela sobre papel – 52 x 68 cm.



***Rompiente*** – 1972 - Acuarela sobre papel – 66 x 95 cm.



*Playa con peña* – 1988 - Acuarela sobre papel – 48 x 61 cm.



*Rompientes* – Óleo sobre lienzo



***Marina II***– Acquarela sobre papel – 67 x 90 cm.



***Marina*** – Acquarela sobre papel – 67 x 90 cm.



*Pesquero en alta mar* – Acuarela sobre papel – 48 x 65 cm.



*La persecución* – Acuarela sobre papel – 41 x 63 cm.





*Marina* – Óleo sobre lienzo - 190 x 97 cm.



*Marina* – Óleo sobre lienzo

# *Fernando Bermejo*

(Madrid, 1949)



*Playa Bikini* – 1995/2000 – Papel madera y luz – 48 x 93 x 16 cm.



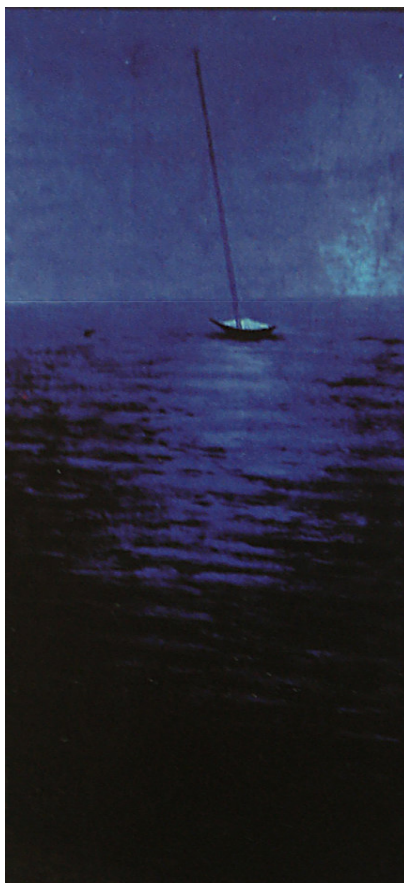
*Autorretrato* – 1999 - Óleo sobre tabla - 120 x 60 cm.



*El Palacete* – 1995/2000 – Papel madera y luz – 48 x 93 x 16 cm.



*El traficante de estrellas* – 2003



*El ladrón de estrellas* – 2004 – Papel madera y luz



*Desde la playa I* - Acrílico sobre base de oro y madera - 240 x 122 cm.



***Desde la playa II*** - Acrílico sobre base de oro y madera - 240 x 122 cm.



***Desde la playa XVII*** - Pintura sobre papel y tabla - 10 x 15 cm.



***Desde la playa III*** - Acrílico sobre base de oro y madera - 240 x 122 cm.



***Desde la playa XXI*** - Pintura sobre papel y tabla - 10 x 15 cm.

# Joaquín Martínez Cano

(Noja, 1953)



*Sin título* – 1997 - Óleo sobre lienzo - 150 x 120 cm.



*Sin título* – 1997 - Óleo sobre lienzo - 200 x 250 cm.



*Sin título* – 1998 - Óleo sobre lienzo - 150 x 120 cm.



*Caloca* – 2003 – Técnica mixta – 51 x 74 cm.





*Argos* – 2006 – Vinílico y pigmento sobre kapaline – 121 x 600 cm.



*Pasarela* – 2007 – Vinílico y pigmento sobre kapaline – 50 x 50 cm.



*Lancha* – 2007 – Vinílico y pigmento sobre kapaline – 50 x 50 cm.



*Atraque* – 2007 – Vinílico y pigmento sobre kapaline – 50 x 50 cm.



*Balandros* – 2007 – Vinílico y pigmento sobre kapaline – 50 x 50 cm.



*Reflejos* – 2007 – Vinílico y pigmento sobre kapaline – 50 x 50 cm.

# *Emilio González Sainz*

(Torrelavega, 1961)



*Premonición* – 1997 - Óleo sobre lienzo



*Nafragio* – 1998 - Óleo sobre lienzo



*Gaviotas sobre el mar – 1998 - Óleo sobre lienzo*



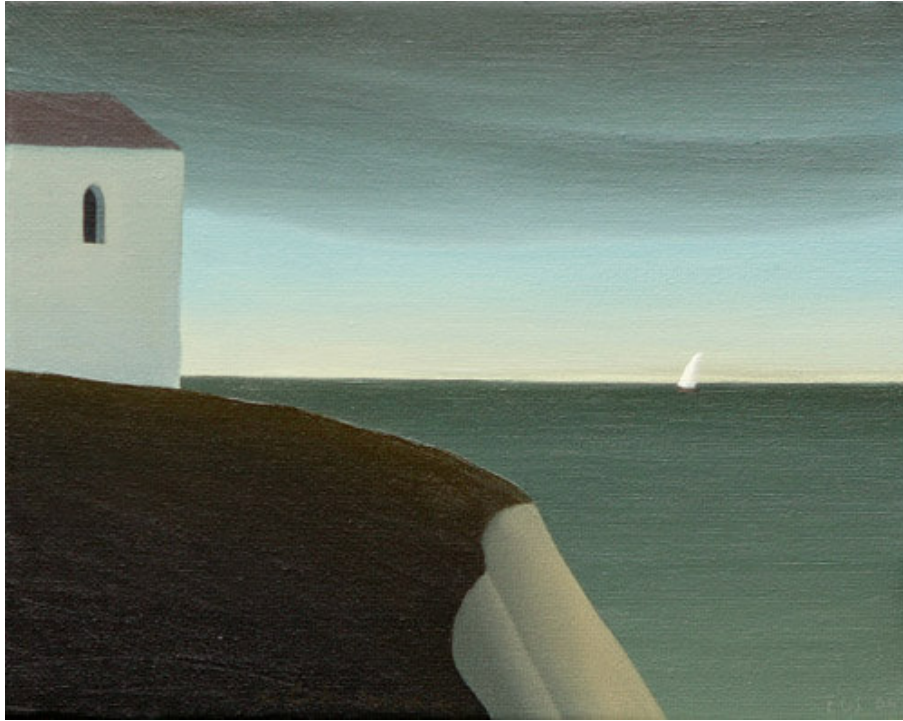
*Caballero frente al mar – 2003 - Acuarela sobre papel*



*Caballero frente al mar II*– 2003 - Acuarela sobre papel



*C.D.F. asomado al océano glacial Ártico* – 2003 - Óleo sobre lienzo - 65 x 54 cm.



*Cabo Hopper* – 2002 - Óleo sobre lienzo - 19 x 24 cm.



*Jóven con blusa amarilla asomada al mar* – 2003-Óleo sobre lienzo -24 x 19 cm.



*La playa* – 2003 - Óleo sobre lienzo - 22 x 27 cm.



*Mar* – 2004 - Óleo sobre lienzo - 54 x 65 cm.





*Paisaje de costa con cazador* – 2004 - Óleo sobre lienzo - 60 x 73 cm.



*Joven caballero contemplando el mar* – 2004 - Óleo sobre lienzo - 22 x 16 cm.

**José Luis Mazarío**

(Castel de Cabra, Teruel, 1963)



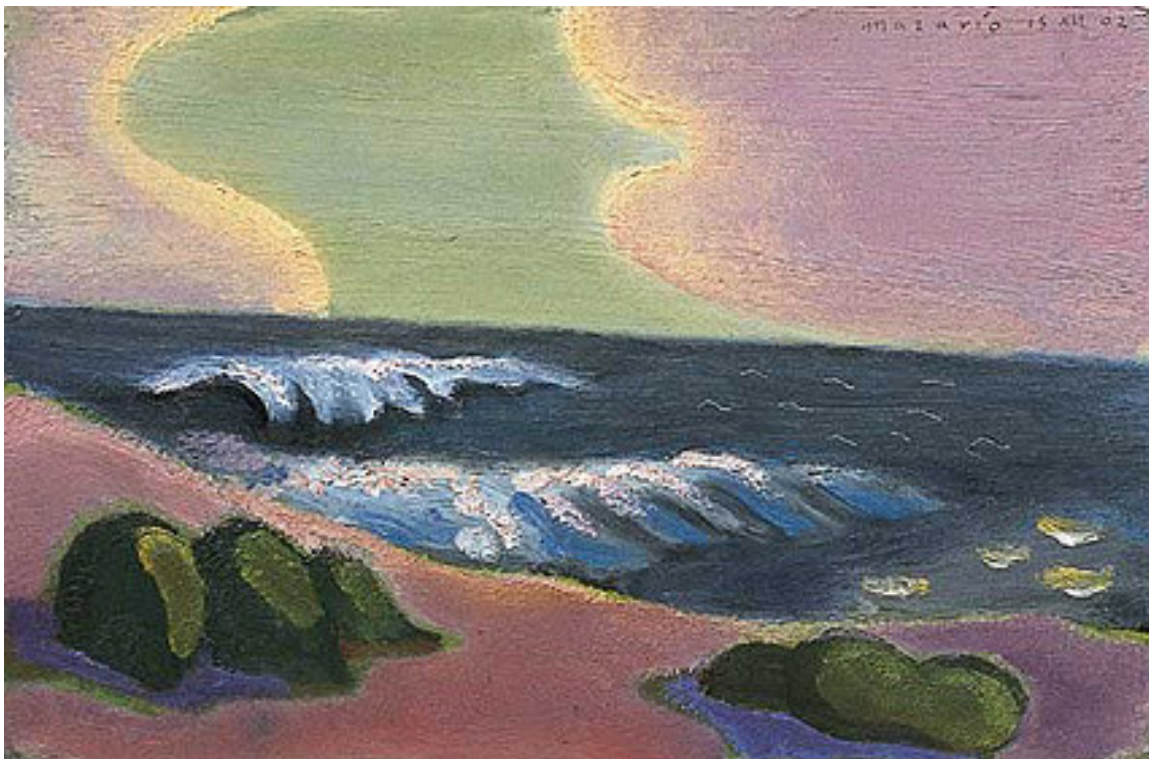
***El muelle* – 1994 - Óleo sobre papel - 53 x 105 cm.**



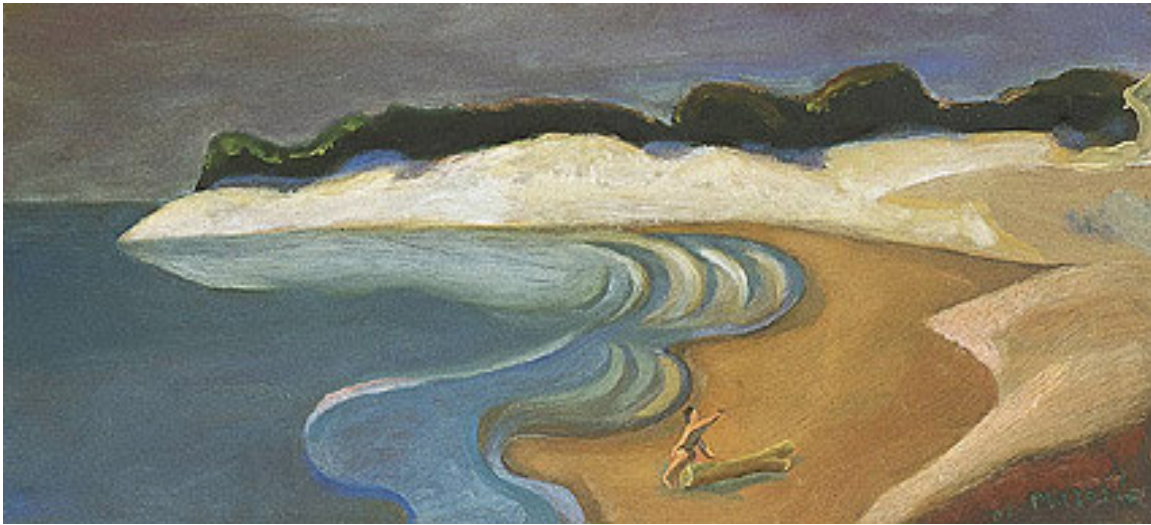
***Luz* – 2004 - Óleo sobre tabla - 20 x 20 cm.**



*El "Niemeyer"* – 2006 - Óleo sobre tabla - 20 x 30 cm.



*El mar* - 2002. Óleo sobre tabla - 20 x 30 cm.



*Lienres* – 2002 - Óleo sobre tabla - 30 x 20 cm.



*Días felices* - 2003 - Óleo sobre lienzo - 100 x 200 cm.



*El resplandor* – 2006 - Óleo sobre tabla - 40x60 cm.



*Día raro*– 2006 - Óleo sobre tabla – 20 x 30 cm.



*La isla*– 2006 - Óleo sobre tabla – 20 x 30 cm.



*Viento sur*– 2006 - Óleo sobre tabla - 19.5 x 28 cm.



*Bandera verde* - 2006 – Óleo sobre tabla – 20 x 50 cm.



*Las Quebrantas*– 2006 - Óleo sobre tabla – 30 x 70 cm.



*Mirador II*– 2006 - Óleo sobre tabla – 45 x 44 cm.