



Universidad de Oviedo  
Departamento de H<sup>a</sup>. del Arte y Musicología.

# La representación del mar en la cornisa cantábrica. 1940- 2005

**Tesis Doctoral presentada por  
Jose Luis Cerra Wollstein**

**Bajo la dirección de la Doctora Julia M<sup>a</sup>. Barroso Villar**

**Oviedo, junio de 2007**



Universidad  
de Oviedo

Reservados todos los derechos  
© El autor

Edita: Universidad de Oviedo  
Biblioteca Universitaria, 2008  
Colección Tesis Doctoral-TDR nº 32

ISBN 978-84-691-6699-4  
D.L.: AS.05351-2008





# Asturias

# Luis Fernández

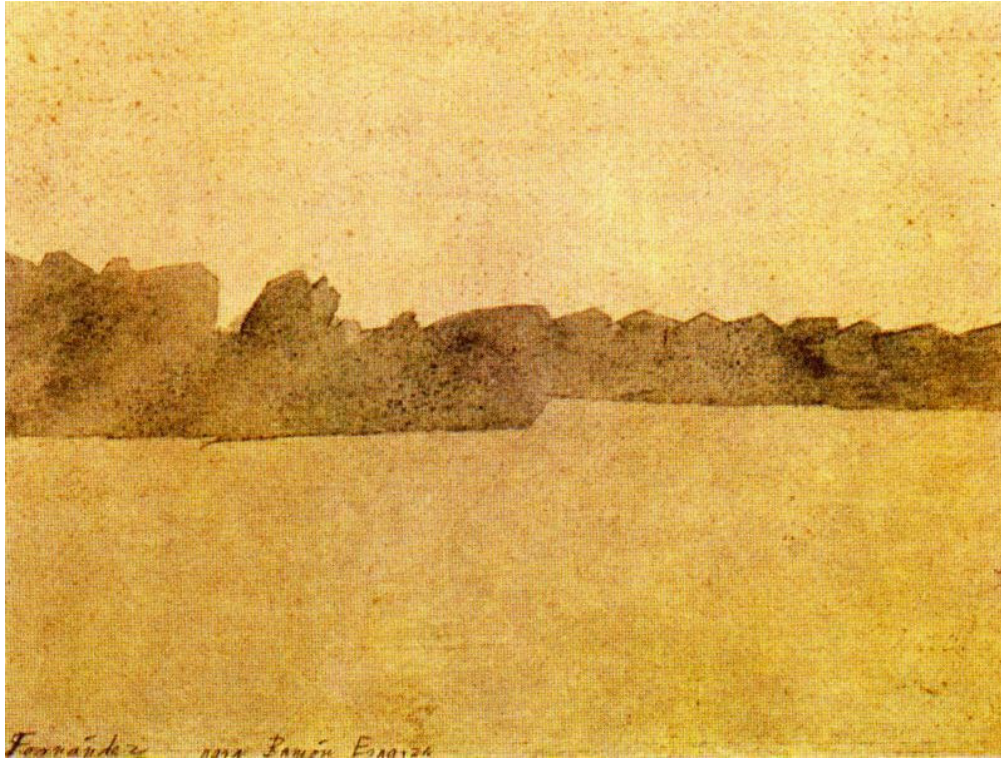
(Oviedo, 1900 – París, 1973)



*Marina con barco*– 1950. Óleo sobre madera. 16.7 x 24 cm.



*Marina en gris*- 1954 - Óleo sobre madera - 15,5 x 23,5 cm.

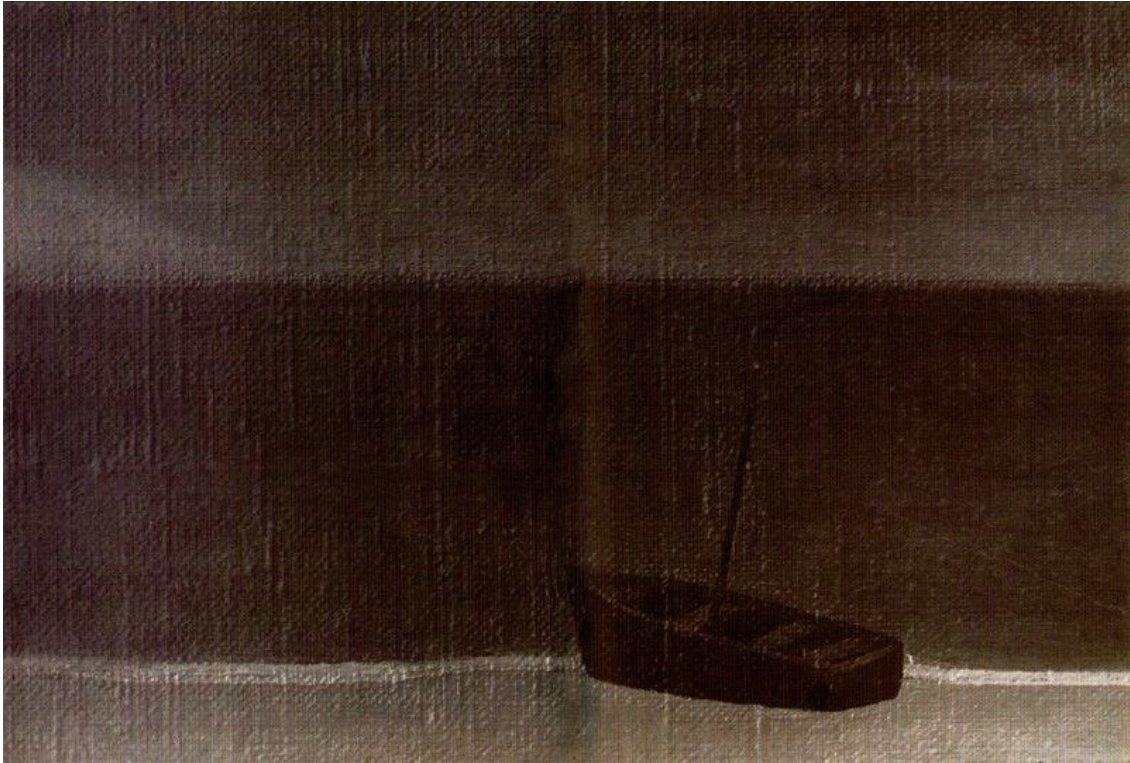


*Barco encallado* – 1959 - Acuarela sobre papel - 16 x 21 cm.

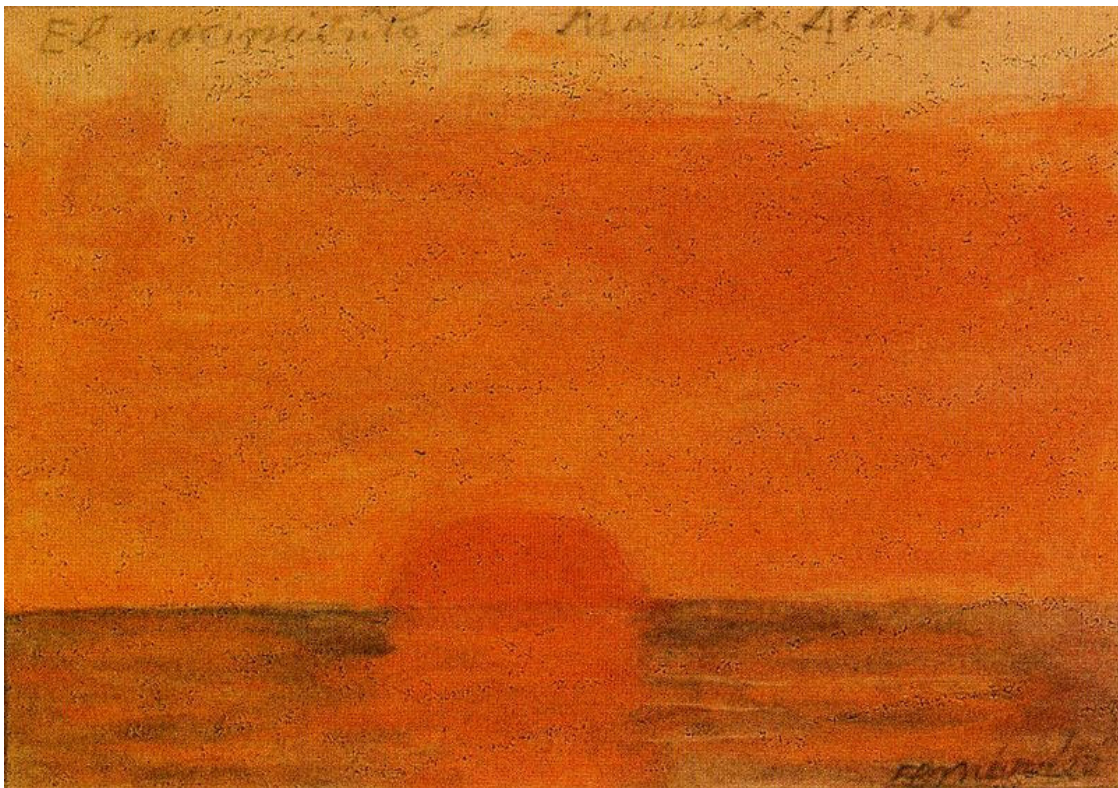


*Barco encallado* – 1959 - Óleo sobre lienzo montado en madera - 33 x 41 cm.



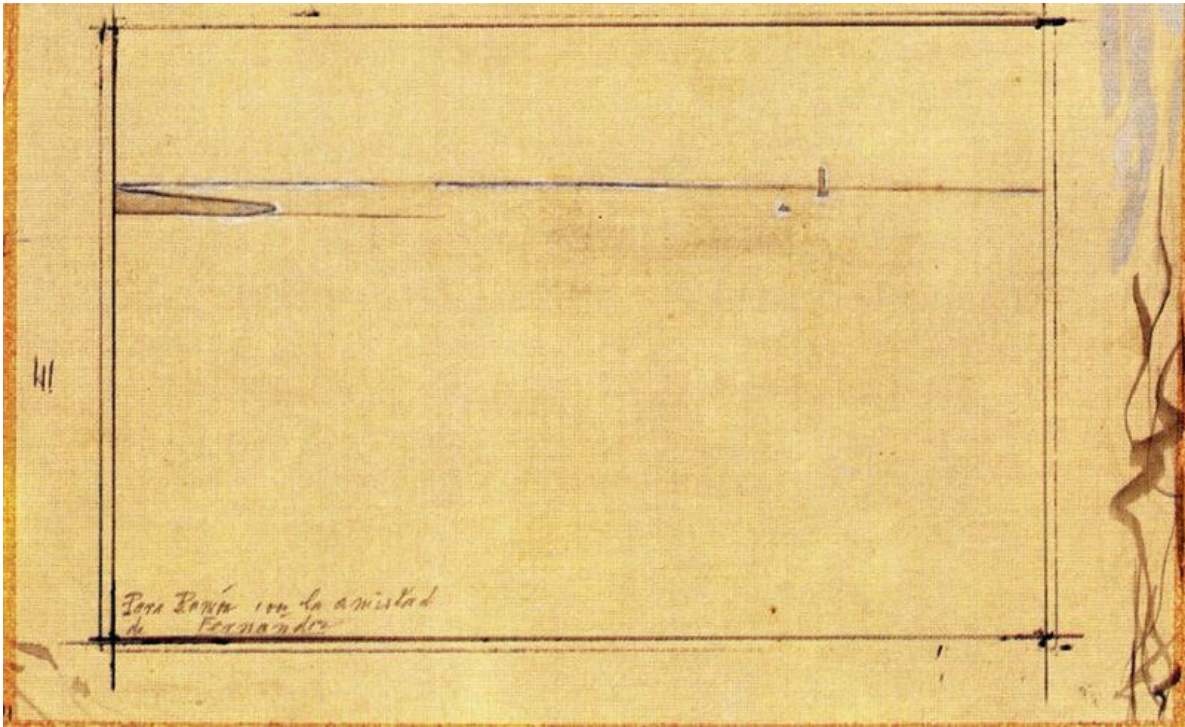


*El mar gris* – 1960-1963. Óleo sobre lienzo. 16 x 24 cm.

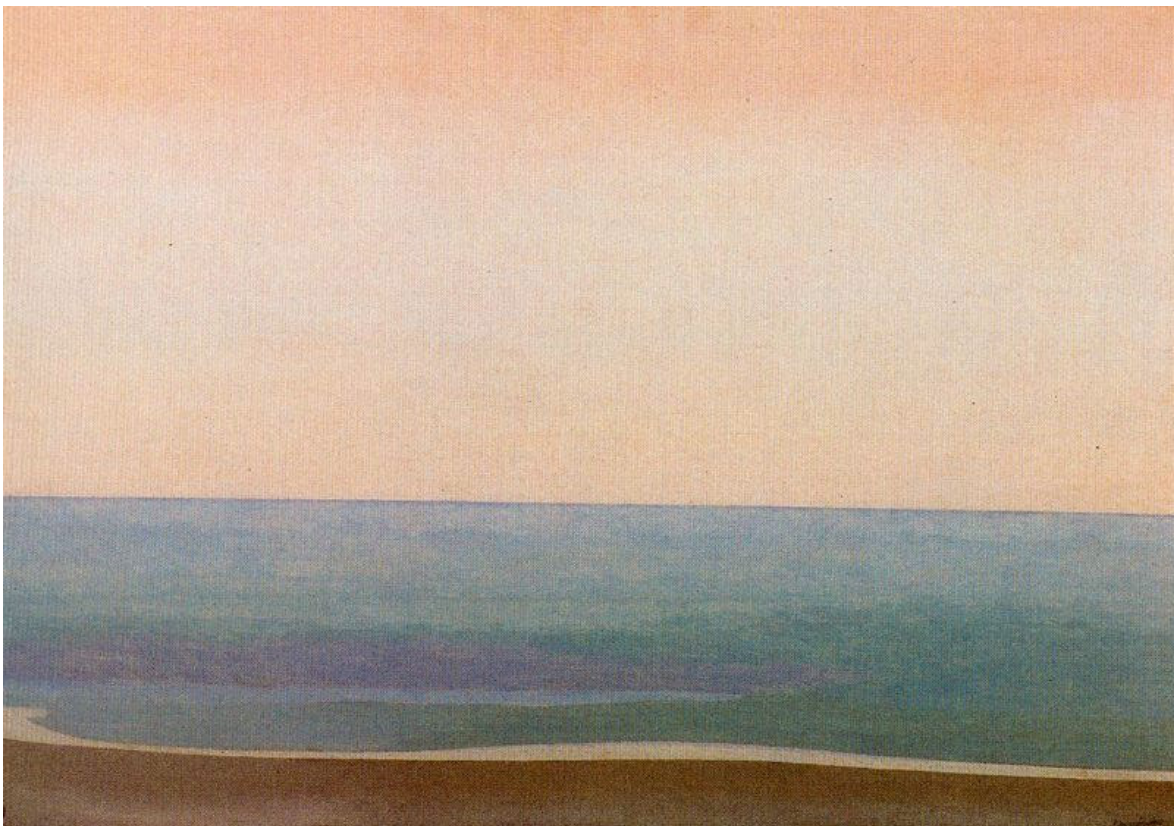


*El nacimiento de Matisha Aldave* – 1969. Óleo sobre cartón. 23.5 x 28 cm. Colección Pascual Aldave.





**Marina – 1970 - Gouache, aguada y bolígrafo sobre papel. 14 x 23 cm.**



**Marina al amanecer – 1970. Óleo sobre lienzo. 50 x 72 cm.**

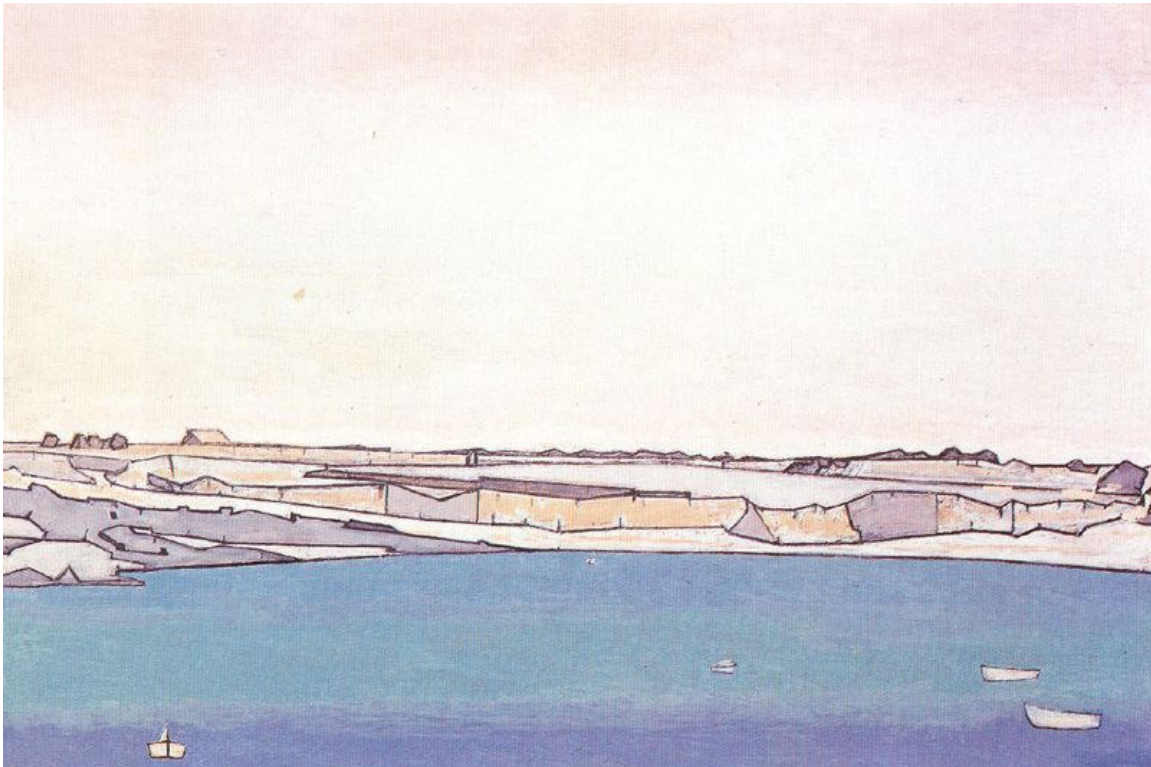


***Marine à la tombée de la nuit* - 1970 - Oleo sobre lienzo - 50x72 cm. – Museo Patio  
Herreriano**

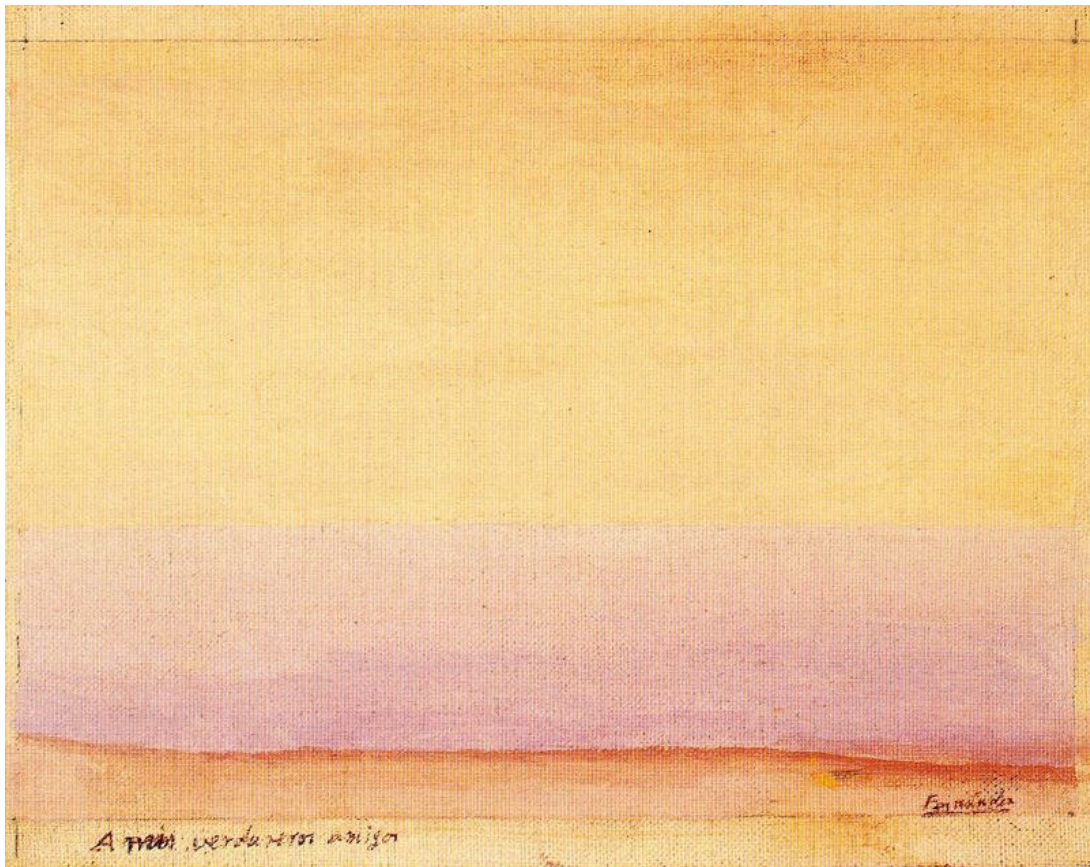


***Playa de Normandía.* - 1970 - Óleo sobre lienzo. - 50 x 72 cm. - Colección particular.**





*Sin título* – 1970 - Óleo sobre lienzo. 17 x 25.2 cm.



*Mar-Paisaje* – 1972. Óleo sobre lienzo. 19 x 24 cm. Colección telefónica.



# *Joaquín Vaquero Palacios*

(Oviedo, 1900 - Madrid, 1998)



*Marejada* – 1985 - Óleo sobre lienzo- 54 x 65 cm.



*Marejada* – 1985 - Óleo sobre lienzo- 54 x 65 cm.





***Marejada* – 1985 - Óleo sobre lienzo- 60 x 73 cm.**



***Marina* – 1987 - Óleo sobre lienzo - 55 x 81 cm.**





*Marina* – 1993 – Acrílico sobre cartón - 524 x 28,5 cm.



*Marina* – Técnica mixta sobre tabla- 50 x 61 cm.





*Marina* – Técnica mixta sobre tabla- 50 x 61 cm.



*Rompierte de la ola* - Óleo sobre lienzo



*Pareja de Arrastre* - Óleo sobre lienzo - 65 x 80,5 cm.

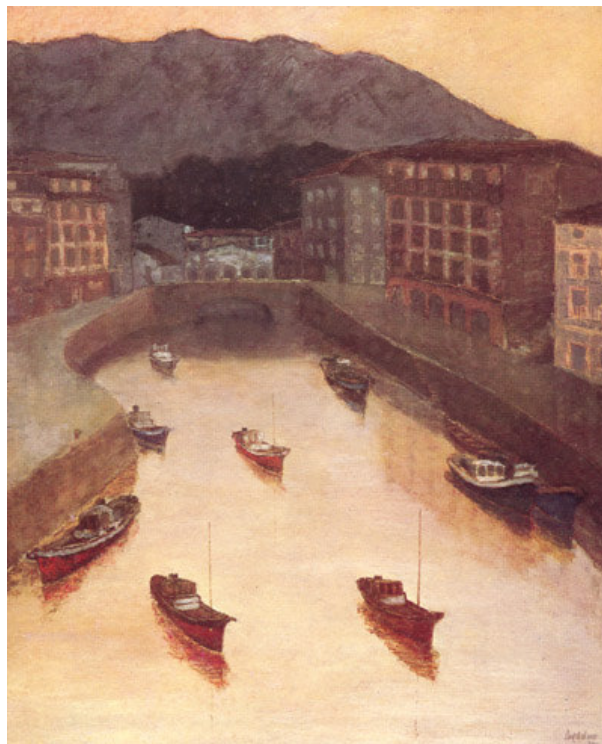


# *Fernando Magdaleno*

(Oviedo 1918)



*Puerto de Gijón* – 1962 – Óleo sobre tabla



*Puerto* - 1974 – Óleo sobre lienzo



*Velero* - 1988 - Óleo sobre lienzo



*Puerto* - Óleo sobre lienzo





*Veleros* - Óleo sobre lienzo

# Magín Berenguer

(Oviedo, 1918 - 2000)



*Rompientes* – 1972 – Óleo sobre tabla - 60 x 75 cm.



*La despedida* – 1977 – Óleo sobre tabla - 41 x 34 cm.





***Eucaliptos* – 1983 – Acuarela sobre papel - 30 x 45 cm.**



***Playa* – 1989 – Guache sobre papel**



*Paisaje* – 1990 – Guache sobre papel - 33 x 48 cm.



*Paisaje* – 1992 – Óleo sobre tabla - 52 x 44 cm.





*Las espera angustiada* – 1994 – Óleo sobre tabla - 30 x 40 cm.



*Pescador en la marina* – 1994 – Óleo sobre tabla - 30 x 40 cm.



*Marina* – Anterior a 1957 – Óleo sobre tabla – 49 x 59 cm.



# César González-Pola

(Oviedo 1921 – 1989)



*Peña de arriba, Luanco* – Ca. 1960 – Óleo sobre lienzo - 88 x 110 cm.



*Contraluz. La Vaca, Luanco* – 1955 – Óleo sobre tabla - 40 x 50 cm.



*Luanco* – 1955 – Óleo sobre tabla - 40 x 50 cm.

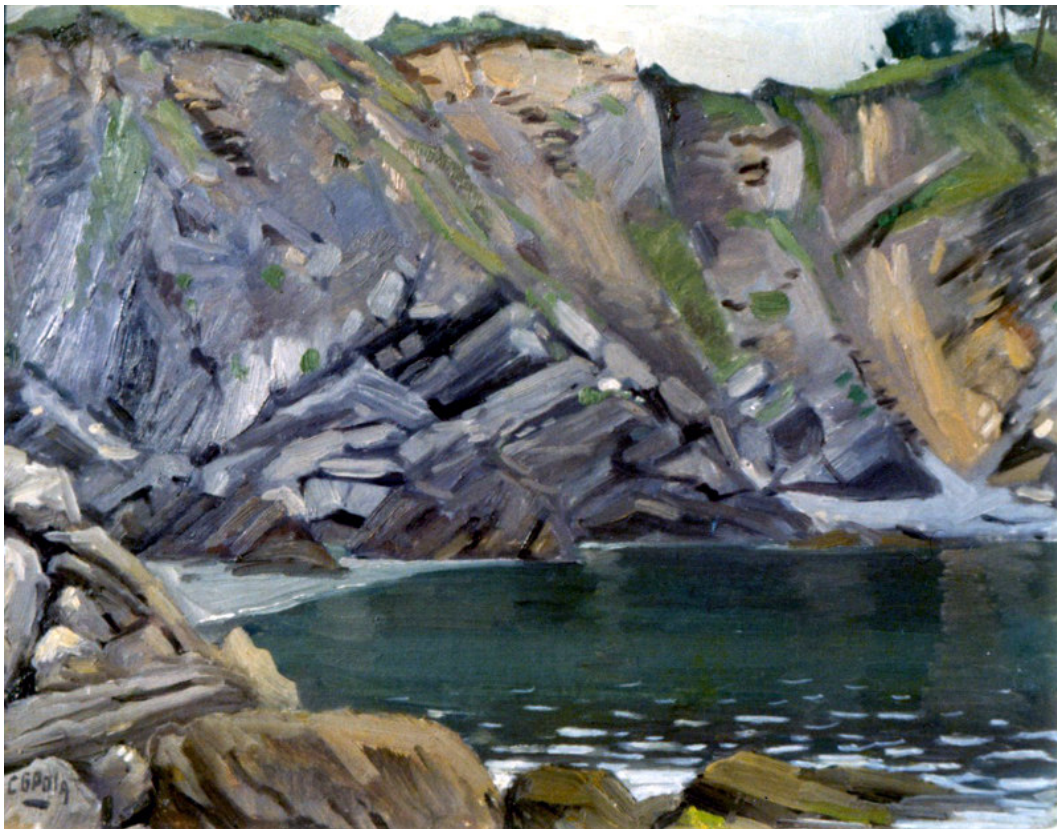


*Isla del Carmen, Luanco* – 1967 – Óleo sobre tabla - 30 x 48 cm





*Isla del Carmen, Luanco – 1967 – Óleo sobre tabla - 30 x 48 cm.*



*El Corral, Luanco – 1968 – Óleo sobre tabla - 40 x 50 cm.*





*Bañugues* – Ca.1960 – Óleo sobre tabla – 48 x 62 cm.



*El astillero del dique, Luanco* – Década de 1960





*Playa de Puerochico, Llanes* – 1985 – Óleo sobre tabla - 55 x 71 cm.



*Día de lluvia* – 1970 – Óleo sobre tabla - 37 x 47 cm. – Colección Caja de Ahorros de Asturias





*Marina, Luanco* – Ca. 1970 – Óleo sobre tabla - 24 x 38 cm.



*La ribera, Luanco* – 1970 – Óleo sobre tabla

# Humberto Alonso

(Gijón, 1926)



***Marina* – 1990 - Acuarela sobre papel - 55 x 78 cm.**



***Marina* – 1998 - Acuarela sobre papel - 55 x 78 cm.**





***Marina. Bretaña*** – 1998 - Acuarela sobre papel - 55 x 78 cm.



***Playa de La Espasa*** – 1999 - Acuarela sobre papel - 55 x 78 cm.



*Playa de La Griega* – 2000 - Acuarela sobre papel - 55 x 78 cm.



*Puerto de Santander* – 2003 - Acuarela sobre papel - 55 x 78 cm.





*Playa de la isla* – 2004 - Acuarela sobre papel - 55 x 78 cm.



*Sol de Invierno. Playa de San Pedro de la ribera* – 2005 - Acuarela sobre papel - 55 x 78 cm.



*Marejada en la playa del Cuerno – 2005 - Acuarela sobre papel - 52 x 78 cm.*



*Playa de Rodiles – 2005 - Acuarela sobre papel - 22 x 38 cm.*





*Marina* – 2007 - Acuarela sobre papel - 14 x 30 cm.



*La isla* – 2007 - Acuarela sobre papel - 14 x 28 cm.

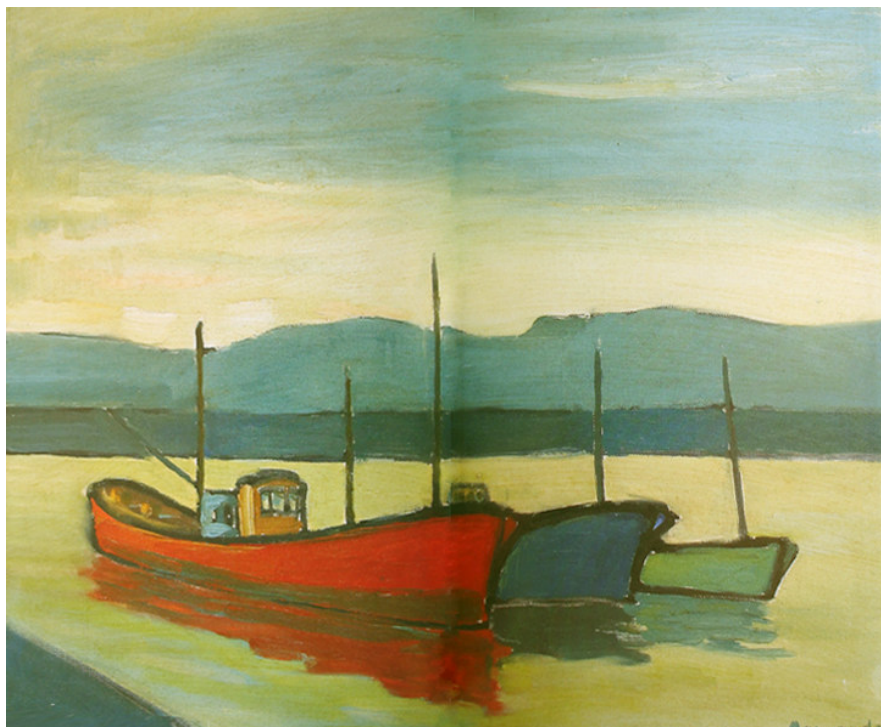


# Armando Suárez

(Gijón, 1928 - 2002)



*El Musel* - 1975/80 - Óleo sobre lienzo



*Gris* - Óleo sobre lienzo sobre cartón - 38 x 46cm.



*Marina* - Óleo sobre lienzo - 33 x 41



*Sin título* - Óleo sobre lienzo





*Sin título* - Óleo sobre lienzo



*Sin título* - Óleo sobre lienzo



*Sin título - Óleo sobre lienzo*



*Sin título - Óleo sobre lienzo*





*Sin título* - Óleo sobre lienzo

# *Carlos Roces Felgueroso*

(Gijón, 1934)



*Desde la ventana* - 1966 – Óleo sobre tabla – 61 x 51 cm.



*Marina* - 1970 – Óleo sobre lienzo – 30 x 51 cm.





*Rula de Gijón* - 1980 – Óleo sobre lienzo – 70 x 55 cm.



*Dos veleros* - 1989 – Óleo sobre tabla – 70 x 55 cm.



*Marina 9* – 2007 – Óleo sobre lienzo - 60 cm. x 50 cm



*Playa de Gijón* – 2007 – Óleo sobre lienzo - 50 cm. x 60 cm





*Muelle III* - 2006 – Óleo sobre lienzo – 40 x 50 cm.



*Regreso de pescar* - Óleo sobre lienzo – 46 x 38 cm.



*Veleros con carbón - 60x20 cm. - Técnica mixta*



*Tríptico playa y puerto - Acrílico sobre lienzo - 120x120 cm.*



## **Roberto Crespo Joglar**

(San Román, Piloña, 1937)



***Tormenta* – c. 1995 – Óleo sobre lienzo – 55 x 70 cm. – Colección del artista**



***Desde el rinconín* – c. 1997 – Óleo sobre lienzo–55 x 58 cm.– Colección del artista**



*Gijón* – c. 1998 – Óleo sobre lienzo –38 x 46 cm. – Colección del artista



*Puesta de sol (Apunte)* – c. 1998 – Óleo sobre tabla –10 x 16 cm. – Colección del artista





*Barca en el muelle* – c. 1998 – Óleo sobre lienzo –34 x 24 cm. – Colección del artista



*San Pedro* – c. 1999 – Óleo sobre lienzo –27 x 46 cm. – Colección del artista

## Ramón Prendes

(Gijón, 1950)



**7 P.M. en Área Longa – 1989 - Óleo sobre lienzo – 61 x 75**

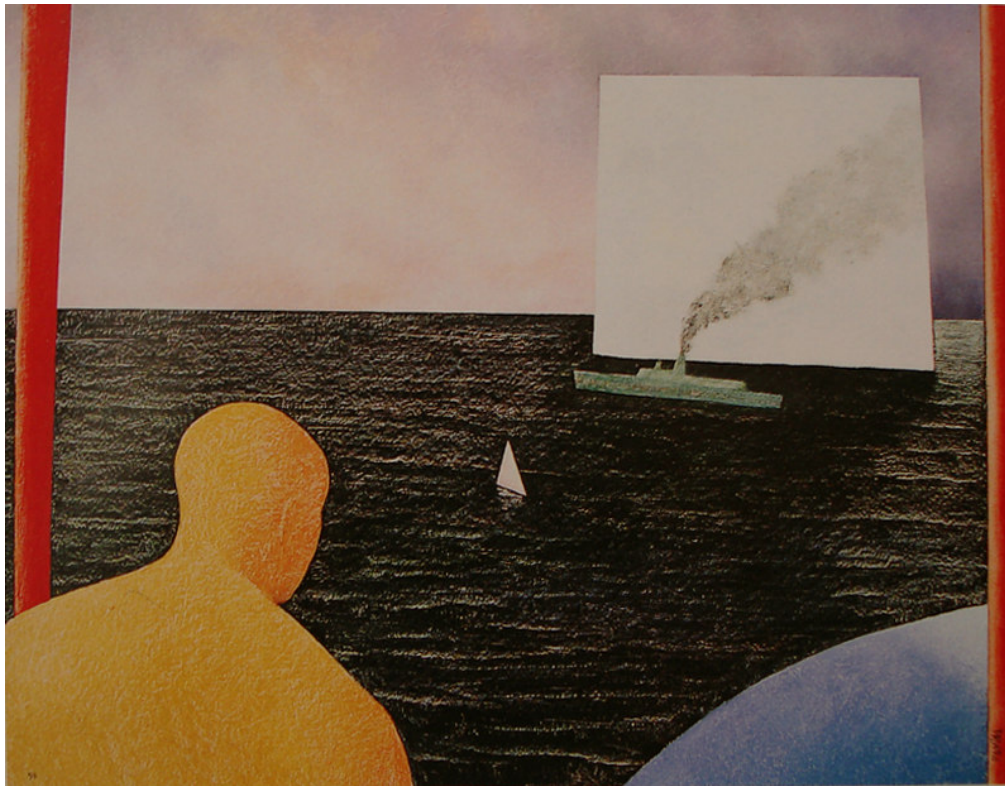


***Nube varada* – 1997 - Óleo sobre lienzo – 73 x 60**





*Arenal* – 1998 – Óleo sobre tabla - 82 x 160 cm.



*Gibraltar* – 1998 – Óleo sobre tabla - 114 x 156 cm.

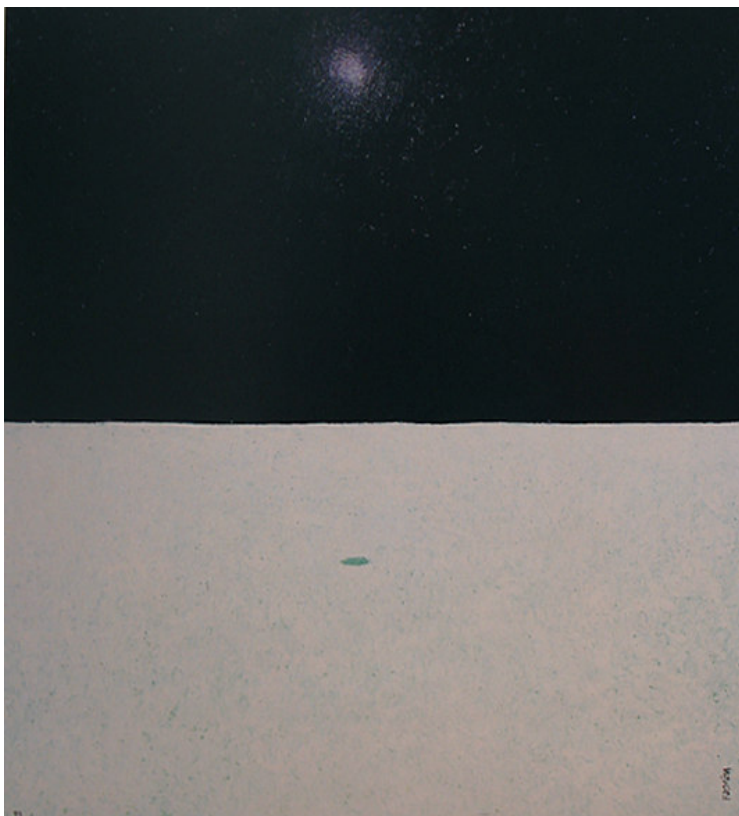


***Bahía Knips* – 1999 – Óleo sobre tabla - 105 x 95 cm.**



***N.Z.* – 1999 – Óleo sobre tabla - 95 x 105 cm.**





*Mare Marginis* – 1999 – Óleo sobre tabla - 105 x 95 cm.



*Ensenada en Esteiro* – 1999 – Óleo sobre tabla - 100 x 120 cm.

# *María Antonieta Laviada*

(Gijón, 1951)



*Buque Castillo de Ouermensó (EIMusel) - 1994 - Óleo sobre tabla 40 x 50 cm*



*Oleaje. Cantábrico – 1995 – 54 x 65 cm. - Óleo sobre tabla*





*Faena de remolcador (Ría de Avelés) – 1998 – 54 x 65 cm. - Óleo sobre tabla*

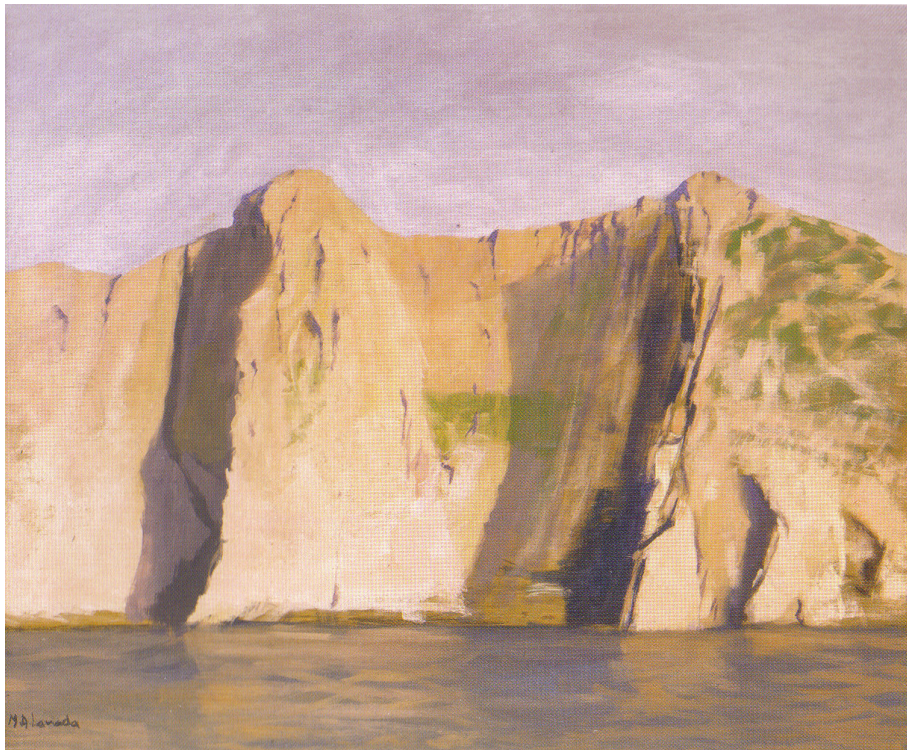


*Puerto de El Musel – 1998 – 40 x 50 cm. - Óleo sobre tabla*



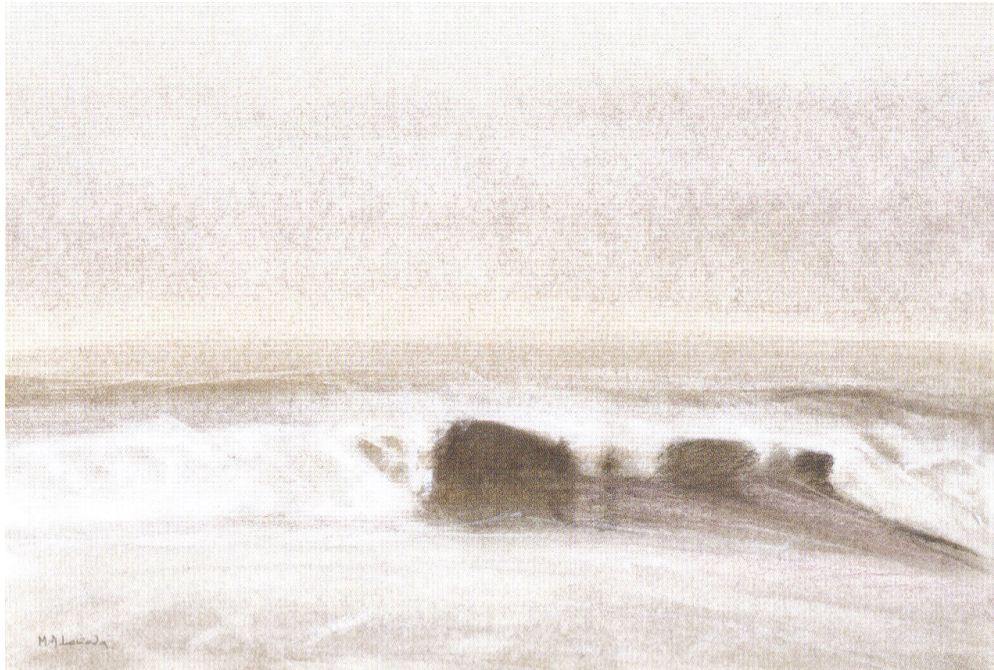


*Playa de Estaño (Gijón) – 1999 – 40 x 50 cm. - Óleo sobre tabla*



*Cabo Torres (Aboño) – 1999 – 51 x 62 cm. - Óleo sobre tabla*





*Playa de Estaño (Gijón) – 2003 – 34 x 50 cm. - Óleo sobre papel*



*Playa de Ñoro (Quintes) – 2005 – 36 x 46 cm. - Óleo sobre lienzo*





*Oleaje.* – 2004 – 55 x 65 cm. - Óleo sobre tabla



*La orilla.* – 2004 – 19 x 44 cm. - Óleo sobre tabla





***Marina I* – 2006 – 16 x 49 cm. - Óleo sobre papel**



***Marina II* – 2006 – 16 x 49 cm. - Óleo sobre papel**

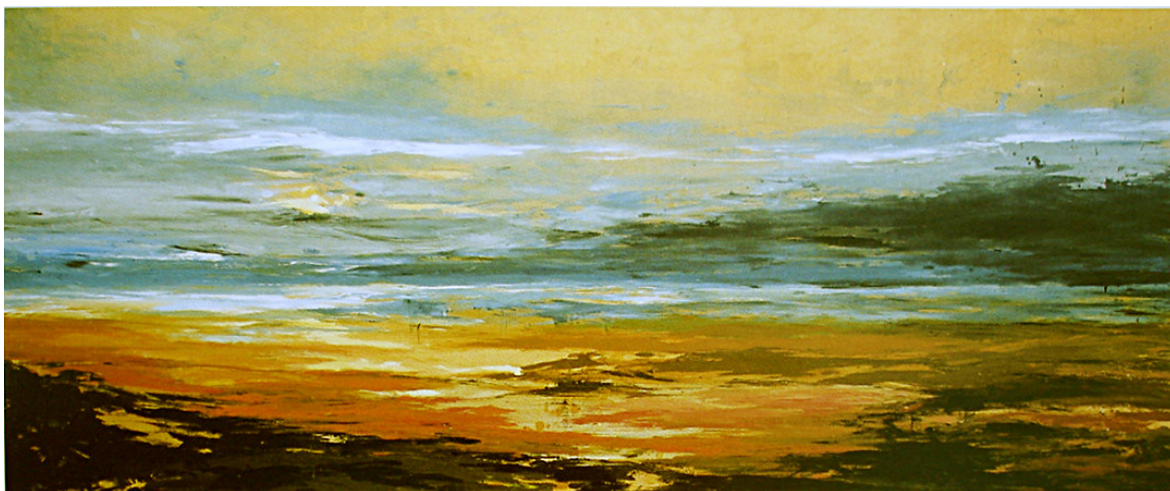


***Oleaje* – 2003 – 34 x 50 cm. - Óleo sobre papel**

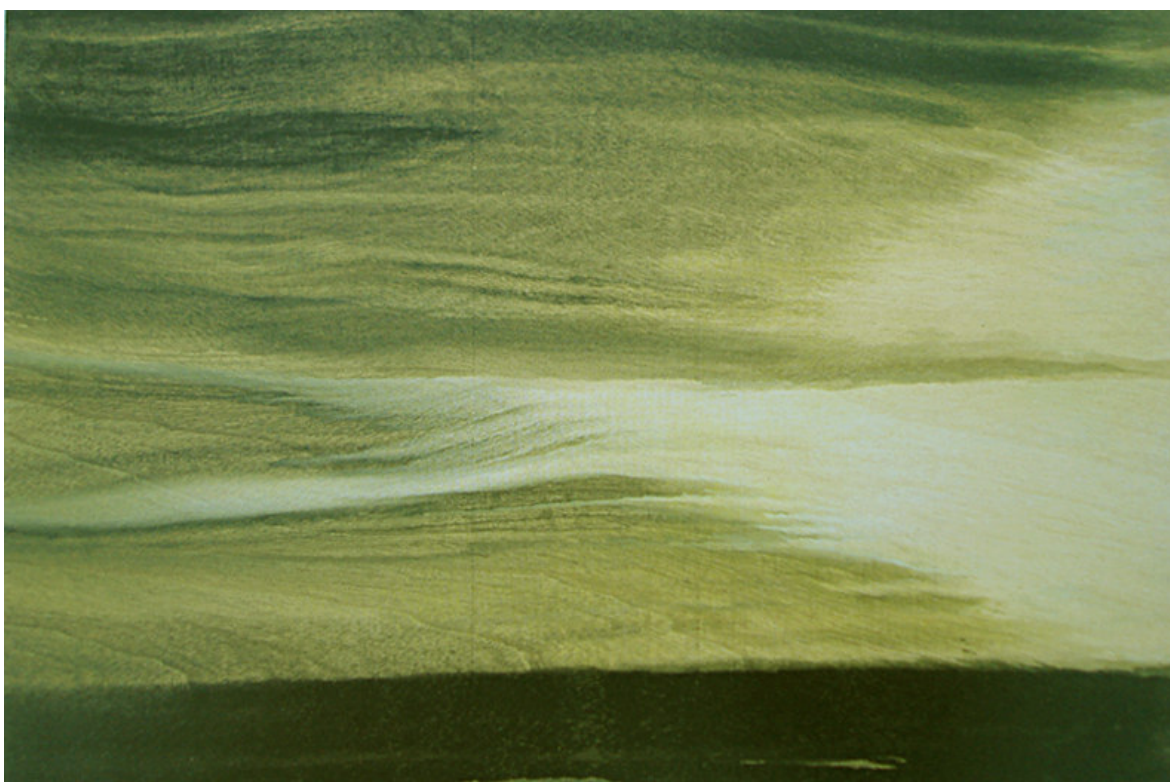


# *José Arias*

(Gijón, 1953)



*Sin título* – 1989 - Acrílico sobre tabla – 85 x 205 cm.

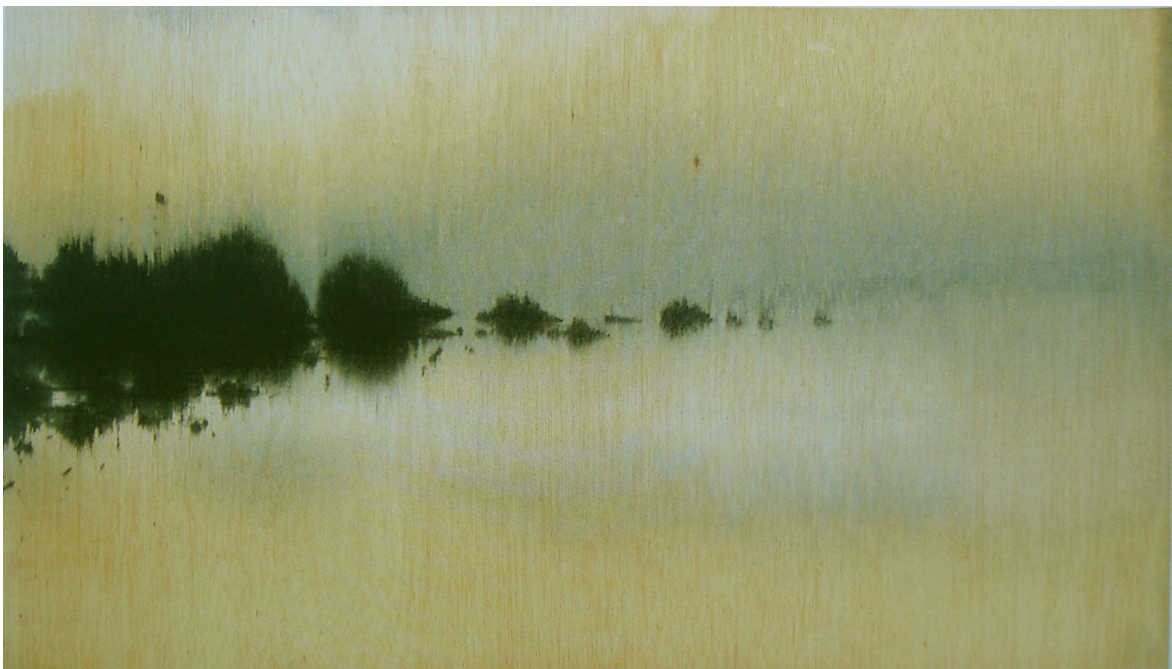


*Sin título* – 1992 - Acrílico sobre tabla – 100 x 53 cm.





***Sin titulo* – 1993 - Acrílico sobre tabla – 53 x 100 cm.**



***Sin titulo* – 1993 - Acrílico sobre tabla – 53 x 100 cm. (II)**



***Sin titulo* – 1996 - Acrílico sobre tabla – 53 x 100 cm.**



***Los mares del sur* - 1997 – Acrílico sobre tabla – 100 x 150 cm.**





*Sin título* – 1998 - Acrílico sobre tabla – 100 x 100 cm.



*Sin título* – 1998 - Acrílico sobre tabla – 120 x 120 cm.



*Sin titulo* – 1999 - Acrílico sobre tabla – 120 x 120 cm.



*Sin titulo* – 1999 - Acrílico sobre tabla – 120 x 120 cm.





***Sin titulo* – 2003 - Acrílico sobre tabla – 100 x 100 cm.**



***Sin titulo* – 2004 - Acrílico sobre tabla – 120 x 120 cm.**

**Amado González Hevia, Favila**

(Grado, 1954)



***Pescadores – 2006 - Óleo sobre lienzo***



***Atuneros– 2006 - Óleo sobre lienzo***





*Puerto de Avilés*– 2006 - Óleo sobre lienzo



*Ría de Avilés* – 2006 - Óleo sobre lienzo





*Ilex* – 2004 - Óleo sobre lienzo



*A llámparas* – 2006 - Óleo sobre lienzo





*Pedrero de Candás* – 2006 - Óleo sobre lienzo



*Mariscando* – 2006 - Óleo sobre lienzo

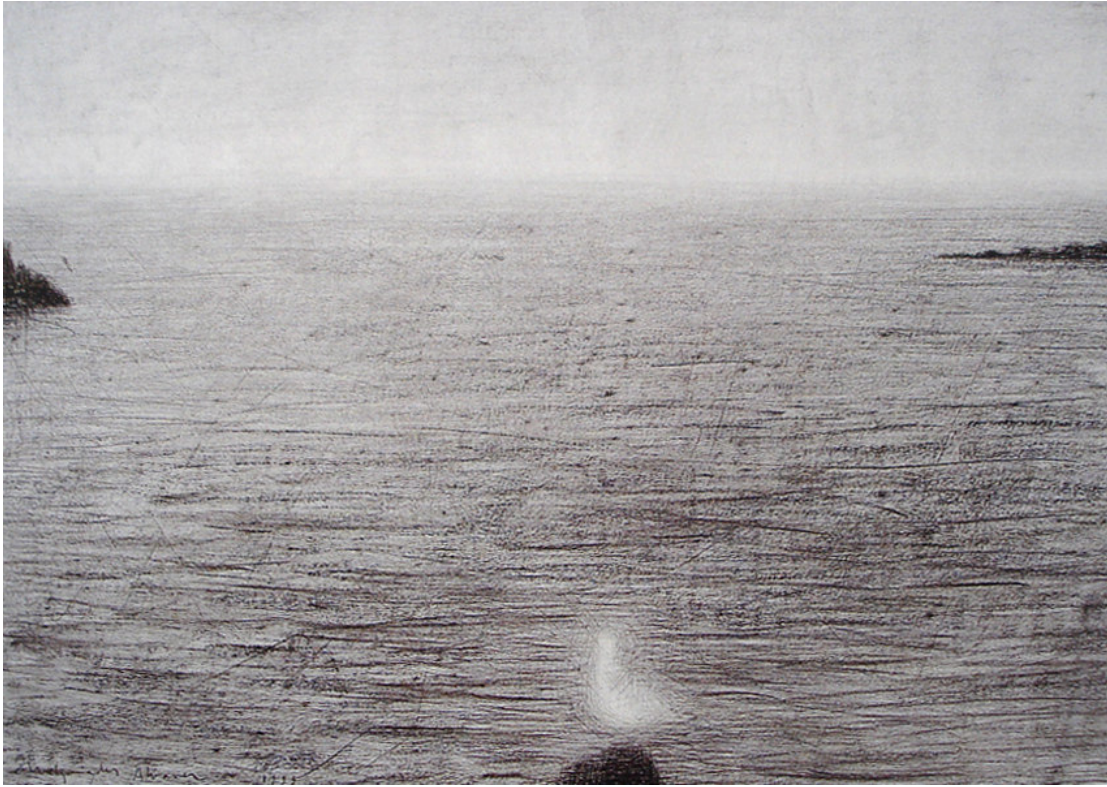
*Melquíades Álvarez*

(Gijón, 1956)



*Rocas y reflejos, II* - 1983 – Óleo, ceras y grafito sobre papel – 200 x 70 cm.





***Abierto* - 1993 – Carbón sobre papel – 65 x 94 cm.**



***Continuo* - 1995 – Relieve en hierro labrado y policromado –40 x 185 x 16 cm.**





***Abanico de agua* - 2000 – Carbón y pastel sobre papel – 55 x 100 cm.**



***Estruendo* - 2000 - Óleo sobre madera estucada – 75 x 90 cm.**





*Días del mar* - 2004-5 - Óleo sobre lienzo – 122 x 130 cm.



*Aire y abismo* - 2006 – Óleo sobre lienzo – 114 x 100 cm.



*Pintar el horizonte* - 2006 – Óleo sobre lienzo – 162 x 81 cm.



*Principio* - 2006 – Acrílico y pastel sobre papel – 75 x 91 cm.





***Mar de verano* - 2006 – Acrílico y pastel sobre papel – 74 x 91 cm.**



***Lo que encierra la tarde* - 2006 - Óleo sobre tablex estucado – 44 x 55 cm.**

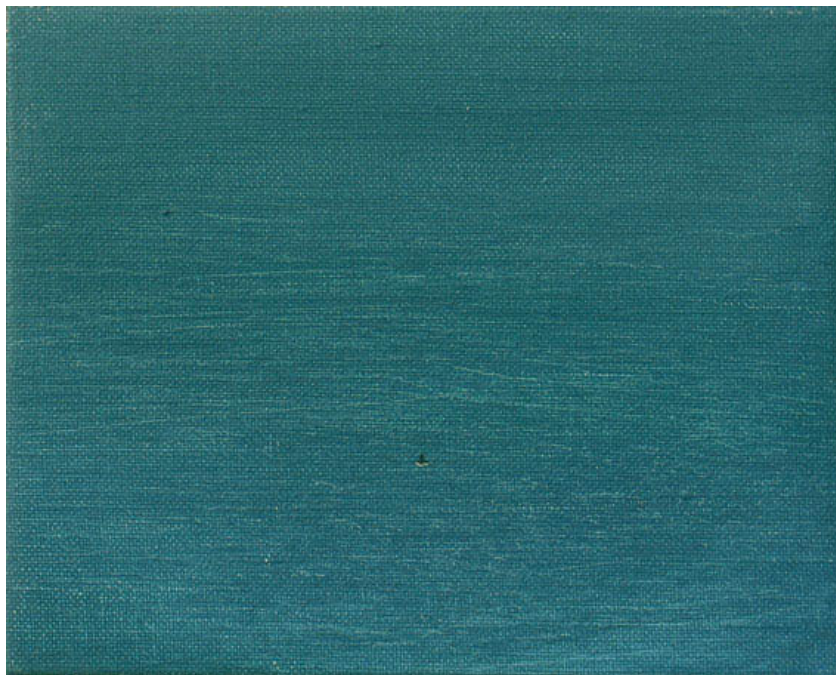


*Orillas de la mañana* - 2006 – Óleo sobre lienzo – 162 x 81 cm.



***José Miguel García Galán, «Galano»***

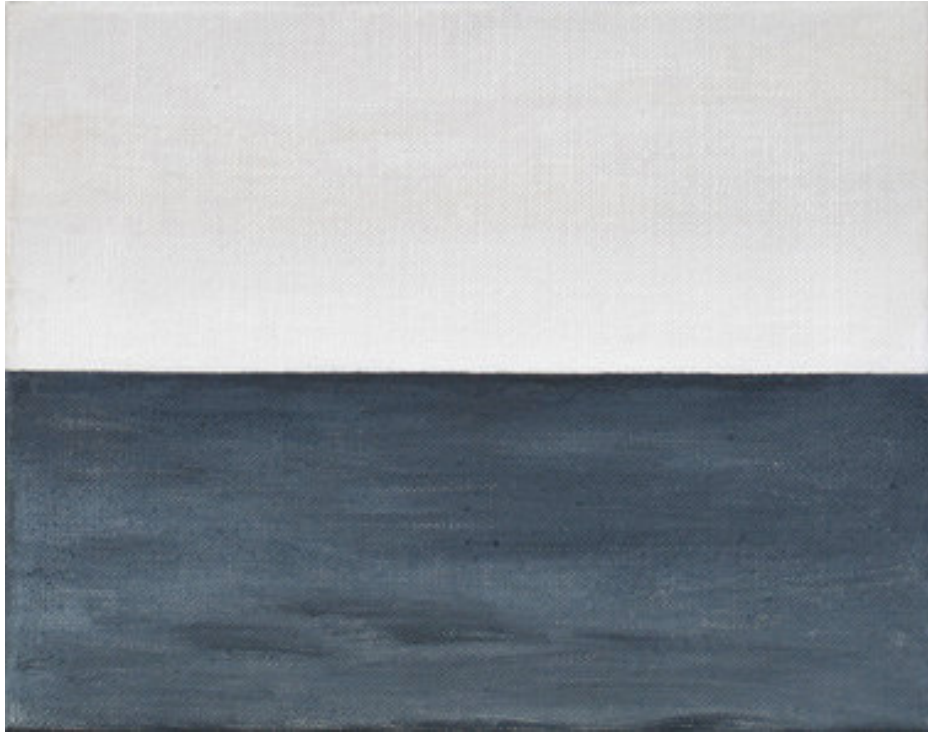
(Tapia de Casariego, 1956)



***Bañista (autorretrato) – 2006 - Óleo sobre lienzo – 16 x 20 cm.***



***Tres bañistas – 2006 - Óleo sobre lienzo – 16 x 20 cm.***



*Eco de mar LX* – 2006 - Óleo sobre lienzo – 19 x 24 cm.



*Eco de mar, LIV* – 2004 - Óleo sobre lienzo – 35 x 27 cm.





*Eco de mar XLIII* – 2003 - Óleo sobre lienzo – 41 x 33 cm.

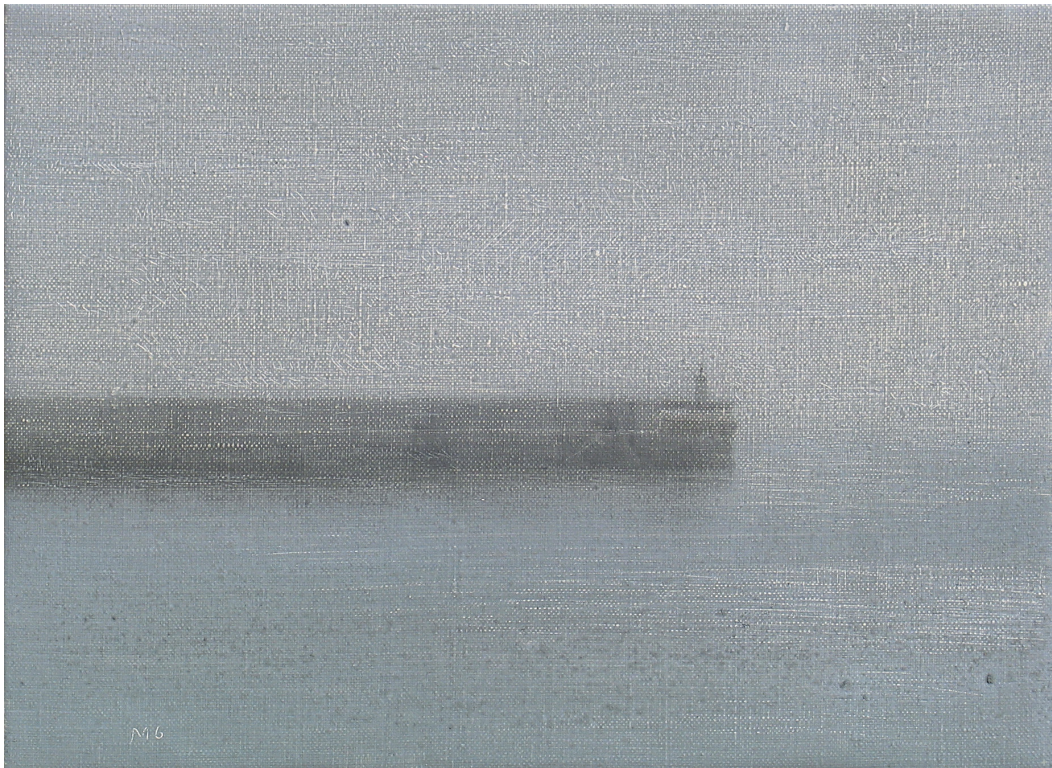


*Murallón* - Óleo sobre lienzo – 38 x 46 cm.



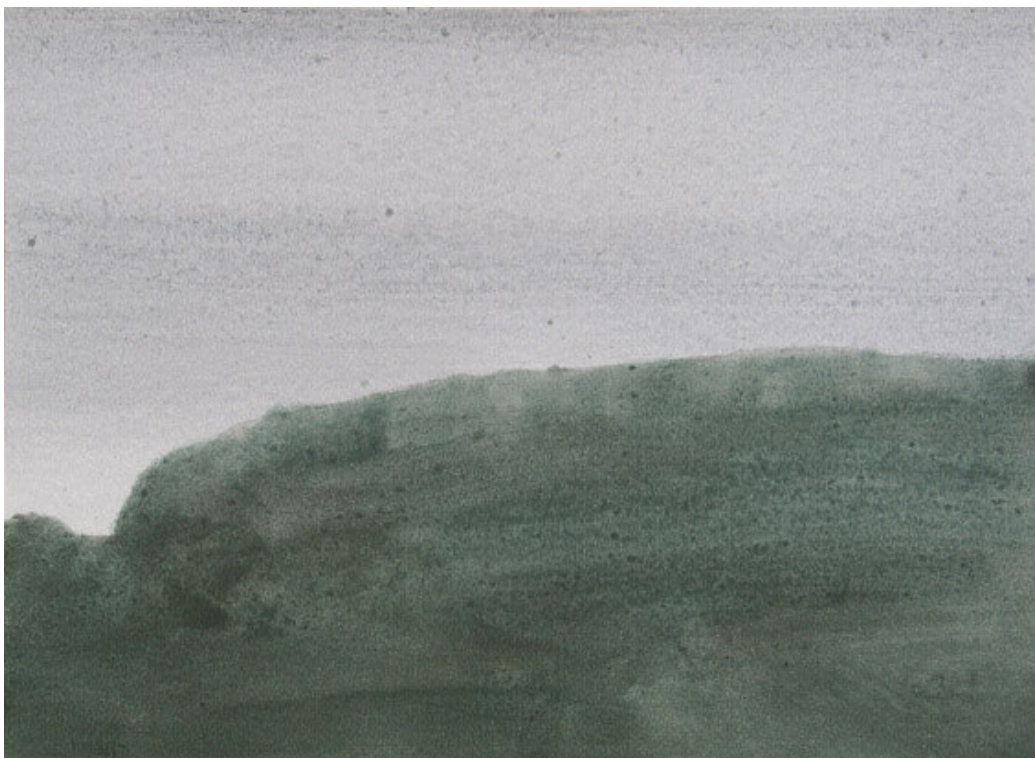


***Marina* - 2006 - Óleo sobre lienzo – 31,5 x 40,6 cm.**



***Tarde cantábrica* - 2006 - Óleo sobre lienzo – 24 x 33 cm.**





**3 s.t. - 2006 - Óleo sobre papel – 24 x 33 cm.**



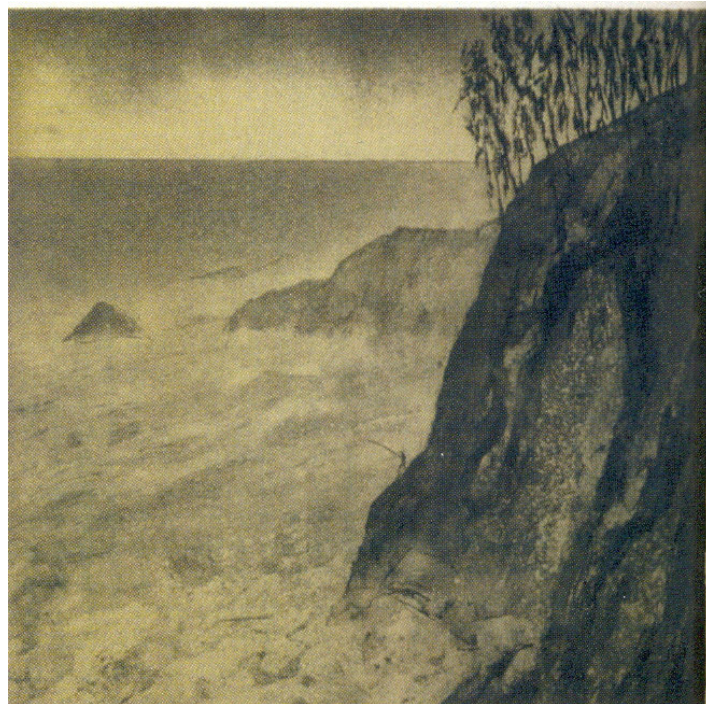
***Punta del Castelo* - 2003 - Óleo sobre lienzo – 24 x 33 cm.**

# *Pelayo Ortega*

(Mieres, 1956)



*Semblanza de Gijón 01* – 1989 - Grabado al aguafuerte – 70 x 70cm.



*Paginas de semblanzas de Gijón 02-05* – 1989 - Grabado al aguafuerte – 40 x 40  
cm.





***Paseando al perrín* – 1989 - Carboncillo y pastel sobre papel – 30 x 75 cm.**



***Azul* – 1990 - Óleo sobre tela - 50x61cm. - Colección Rubiera**



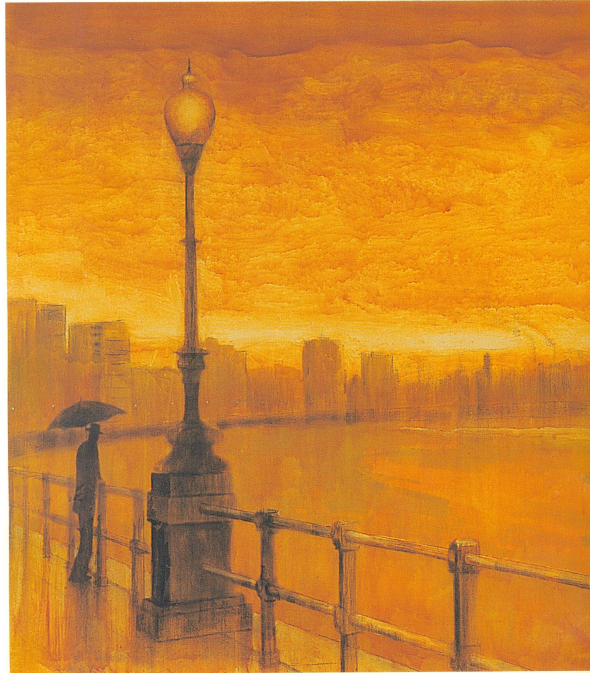


*Elogio del horizonte o el horizonte se elogia a sí mismo* – 1990 - Acrílico sobre tabla – 65 x 100 - Colección Francisco Silvela

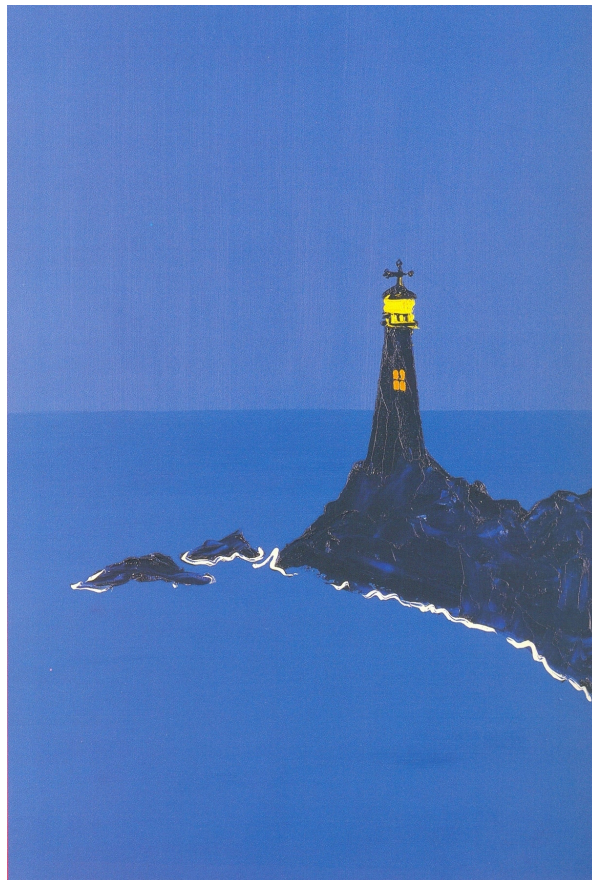


*Prehistoria* – 1990 - Óleo sobre lienzo – 130 x 97 cm. - Colección Cajastur





***Gijón, lluvia dorada* – 1996 - Óleo sobre lienzo - 182x368 - Colección Masaveu**

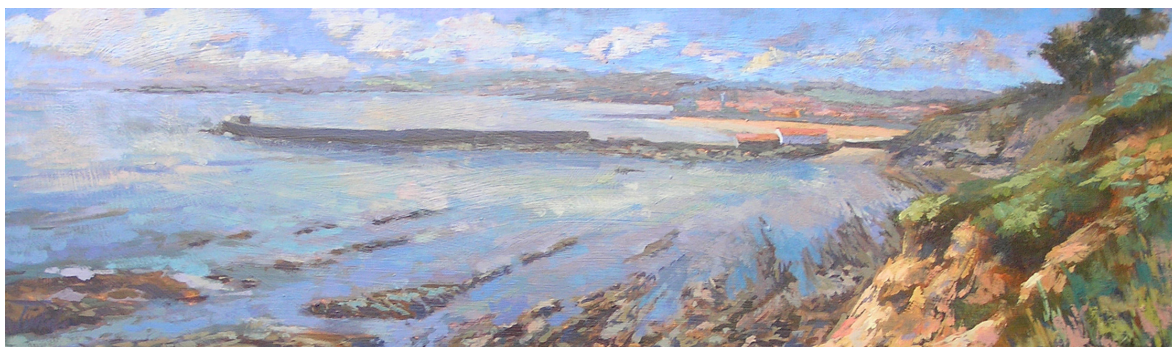


***Faro (serie M.F.)* – 2002 - Acrílico y óleo sobre lienzo – 232 x 100 - Ministerio de Fomento**



## *Luis Gutiérrez Tudela*

(Luanco, Gozón, 1957),



*Abrigo. El Corral* – 2005 - Óleo sobre tabla. 73 x 26 cm.



*De donde nunca anidan las cigüeñas* - Acrílico sobre tabla – 190 x 190 cm.





**Lanchas V - Óleo sobre lienzo - 80 x 40 cm.**



*Transitorio*





*Cabo Peñas - Óleo sobre lienzo - 55 x 34 cm.*



*De arribada II*





*De donde nunca anidan las cigüeñas II* - Acrílico sobre tabla - 190x176 cm.



*El Corral* - Acrílico sobre tabla - 75 x 22cm.