



1400067379

Arriolat ST

23.10.90

5
1989

59 2v.

BARCELONA 1929-1936

IL PONTE INCOMPIUTO DELL'ARCHITETTURA

VOLUME I

Tesi di dottorato di Antonio Pizza

Departamento de Composición de la ETSAB

Tutor: Profesor Ignasi Solà Morales

Barcelona, Febbraio 1989.

PLANTA DE PISOS PRAL. P. 2º, 3º, 4º Y 5º

Escala 1/50

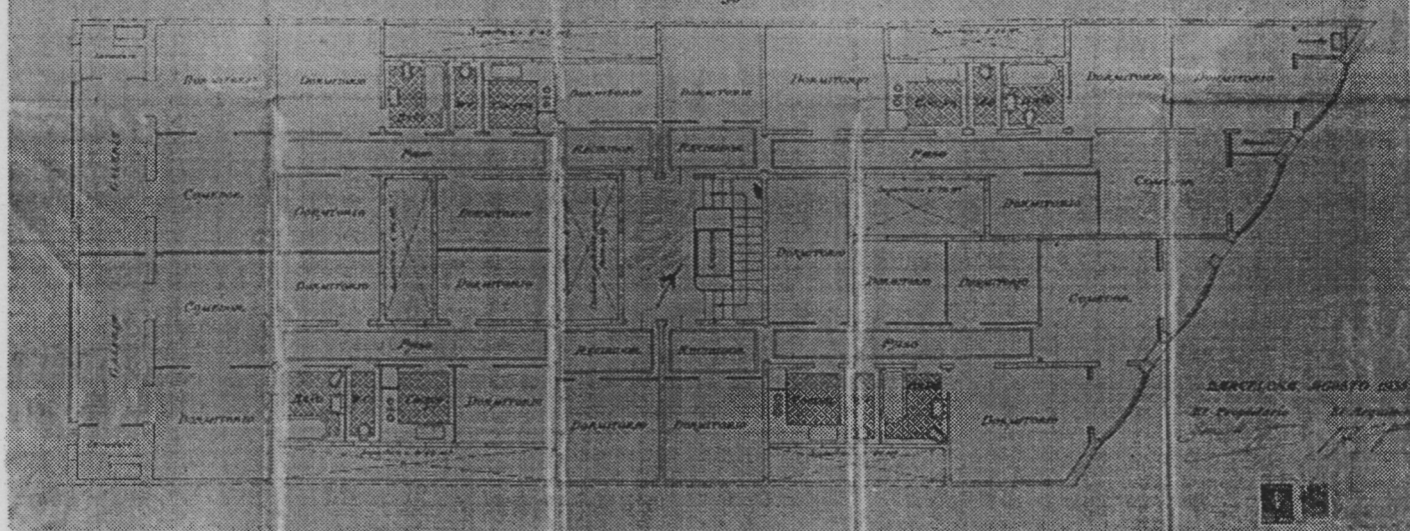


FIG.186.-187. J.M.Jordan, Edificio in c/s.Gervasio, 1935.

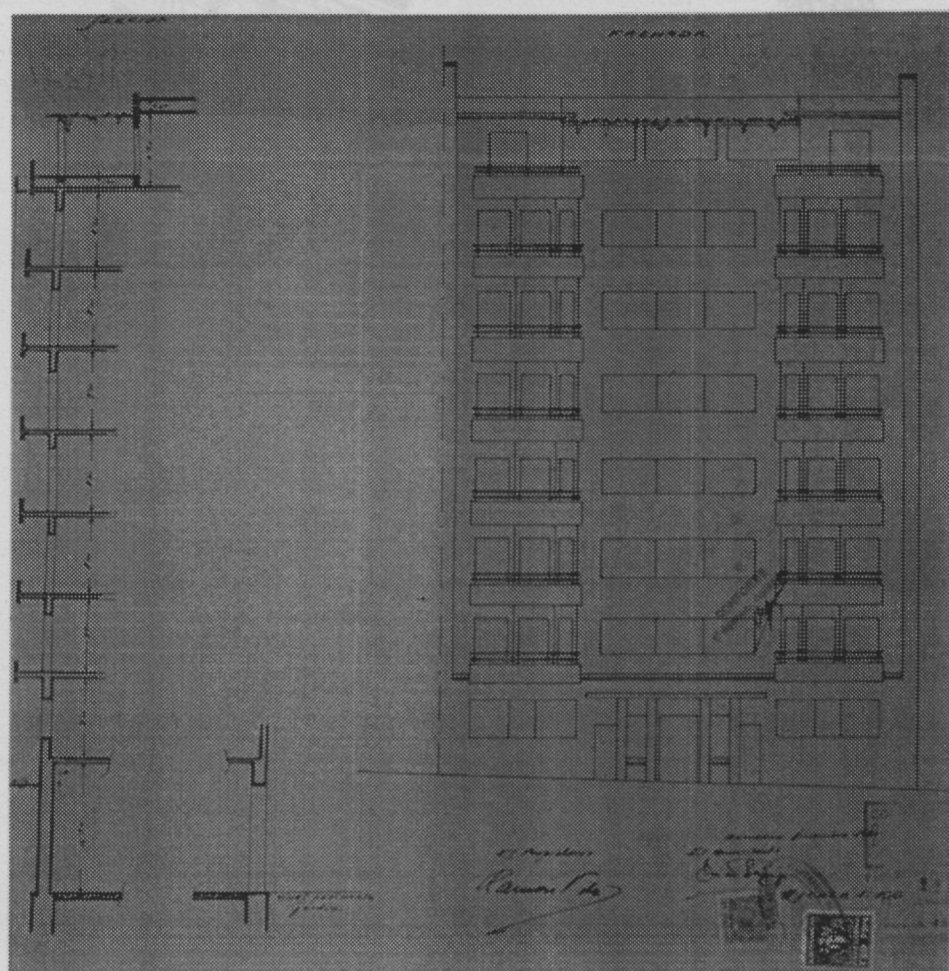
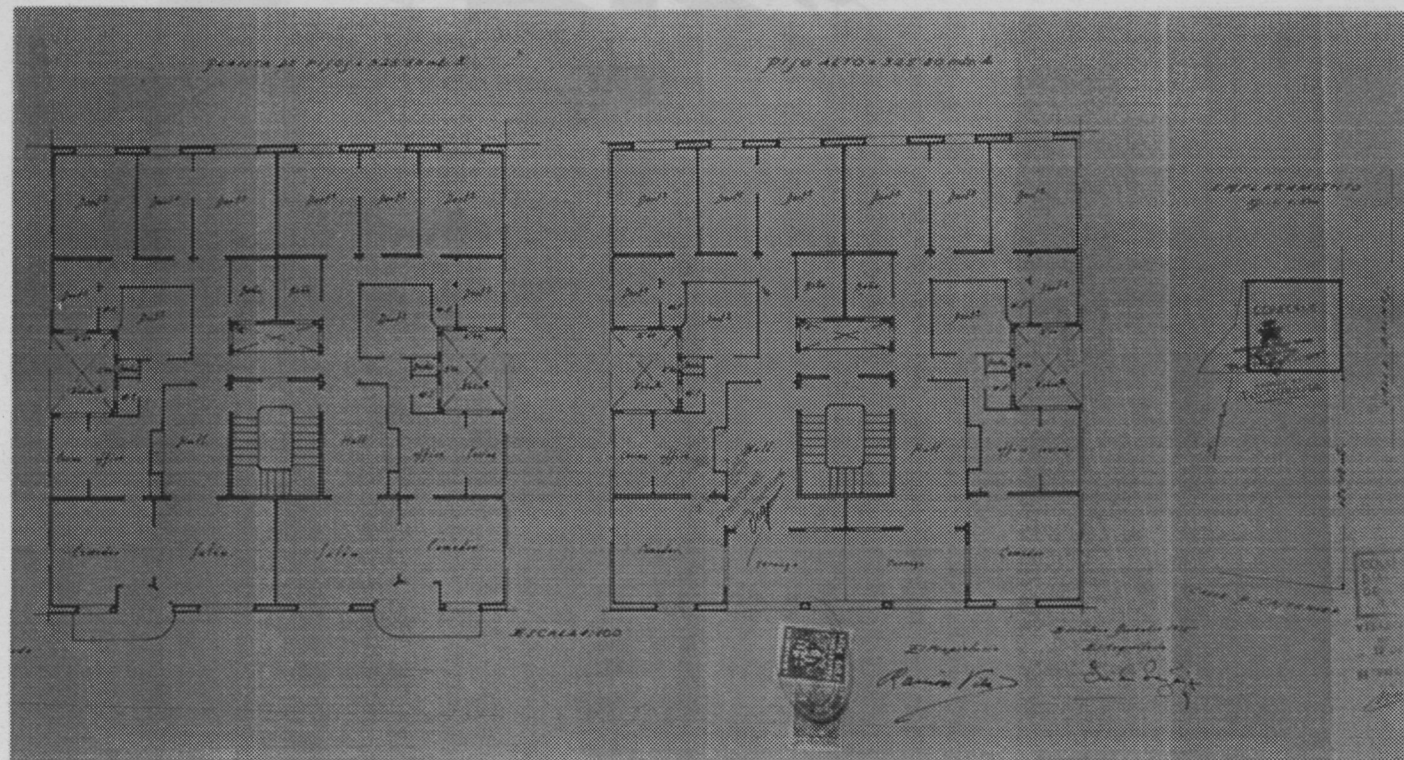


FIG.190.-191. J.M.Sagnier, Edifici in c/Balmes, 1935.

FIG.188.-189. J.M.Sagnier, Edifici in c/Balmes, 1935.



FIG.190.-191. J.M.Sagnier, Edifici in c/Balmes, 1935.

dinamizzare un 'immagine altrimenti troppo congelata: e così assistiamo, formulando peraltro soluzioni che già cominciano a risultare convenzionali, a balconi che si arrotondano ad un estremo onde convergere in modalità strombata a rafforzare la simmetria assiale; a pensiline e bordi a mensola che qualificano plasticamente determinati settori funzionali, o a merlettature che bucano un coronamento ridotto a pura trama che cita l'"ordine" del resto dell'edificio.

Rientra in questa categoria anche la clinica "Sant Josep de la Montanya" di A.Fisas [figg.191a,191b,191c,191d] dalle riconoscibili "bombature" o emergenze di alcune parti del volume, sebbene esse restino subordinate ad una serrata maglia simmetrica; o, ancora, possiamo ritrovarci con fenomeni insoliti ed unici come quello di M.Esrigas, in Bellesguard [figg.192,193,194,195]: edificio a destinazione industriale la cui densità edilizia, dato il dislivello del terreno, si concentra in un lato trasformandolo in una specie di prospetto di rappresentanza. Viene qui declinata una estrema frammentazione dei corpi di fabbrica, sempre soggetti -comunque- ad una gerarchia di centralità, con esibizione del tipico repertorio della maniera moderata della modernità: finestre a nastro, ringhiere tubolari, tetti piani, assenza d'ornamenti; benché, nella grafia di certe conclusioni volumetriche e nell'aggettivazione delle bucaure, non sembrano essere del tutto lontani echi "Art Déco".

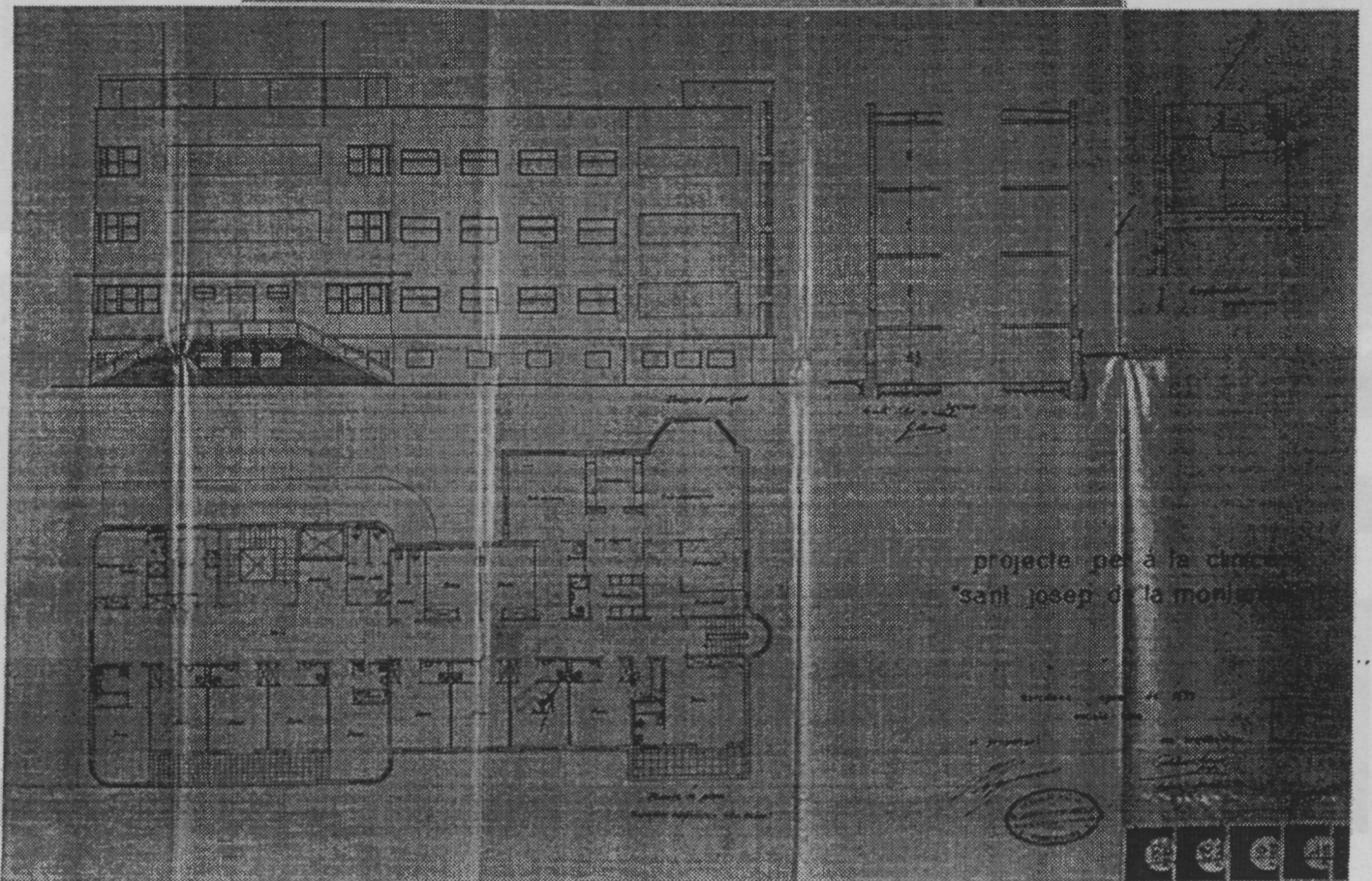
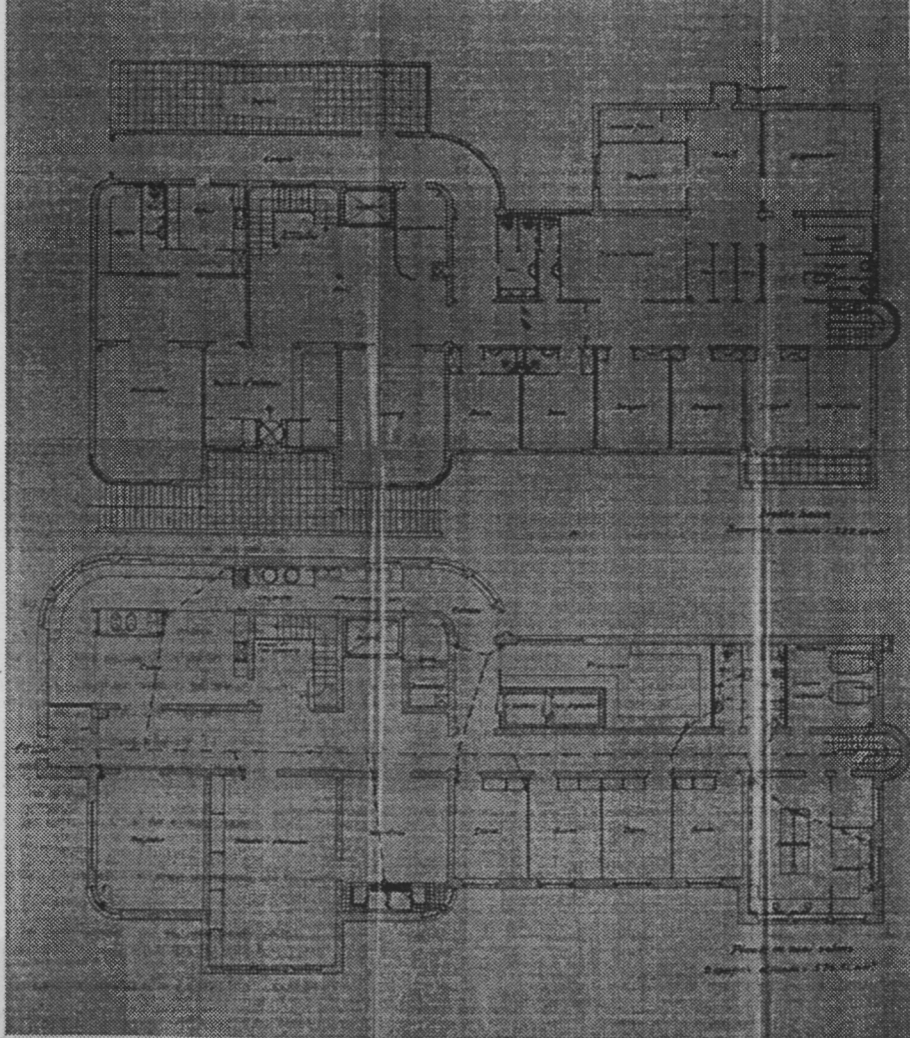


FIG.191a.-191b. A.Fisas, Clínica "Sant Josep de la Montanya", 1935.

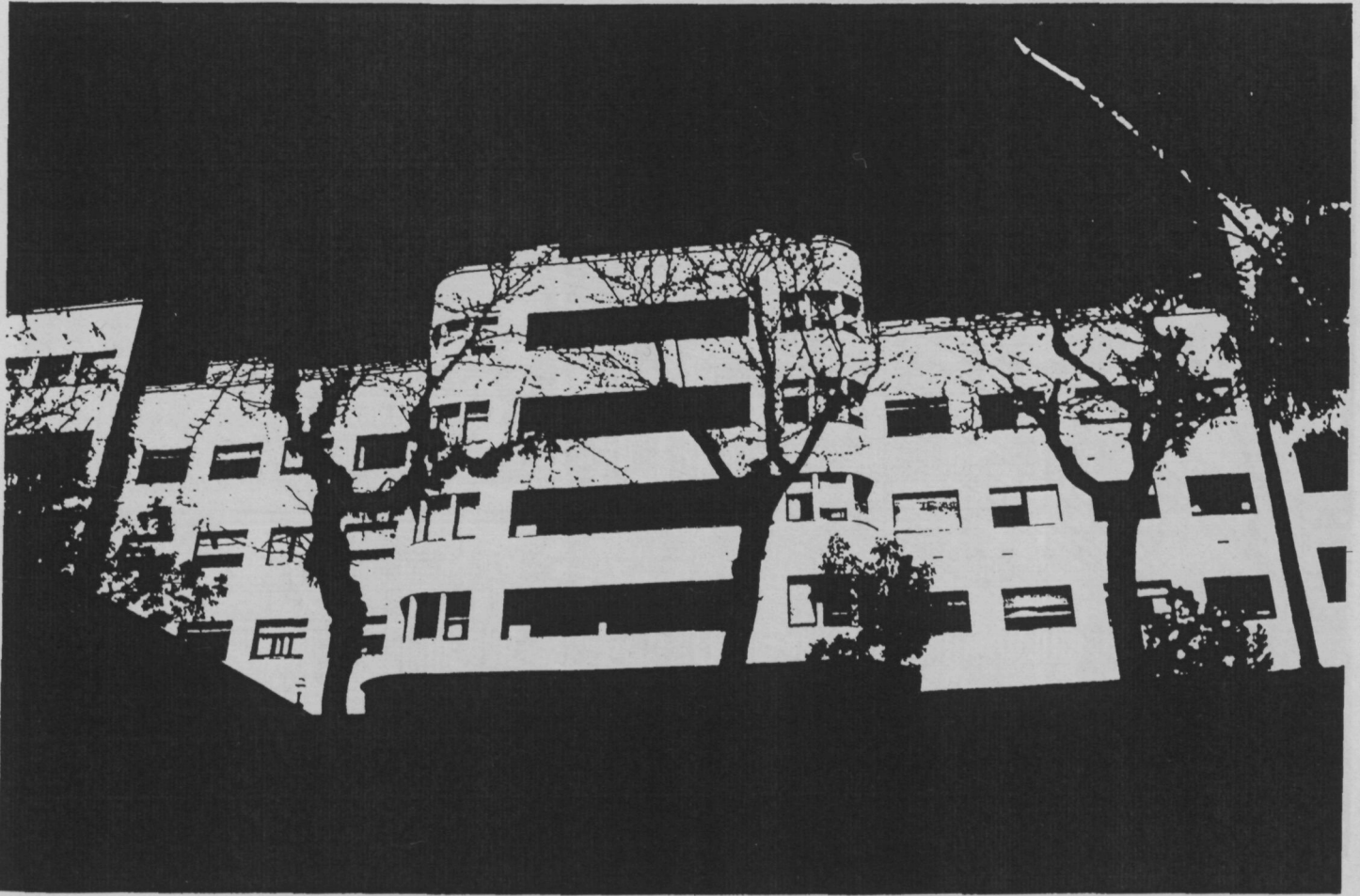
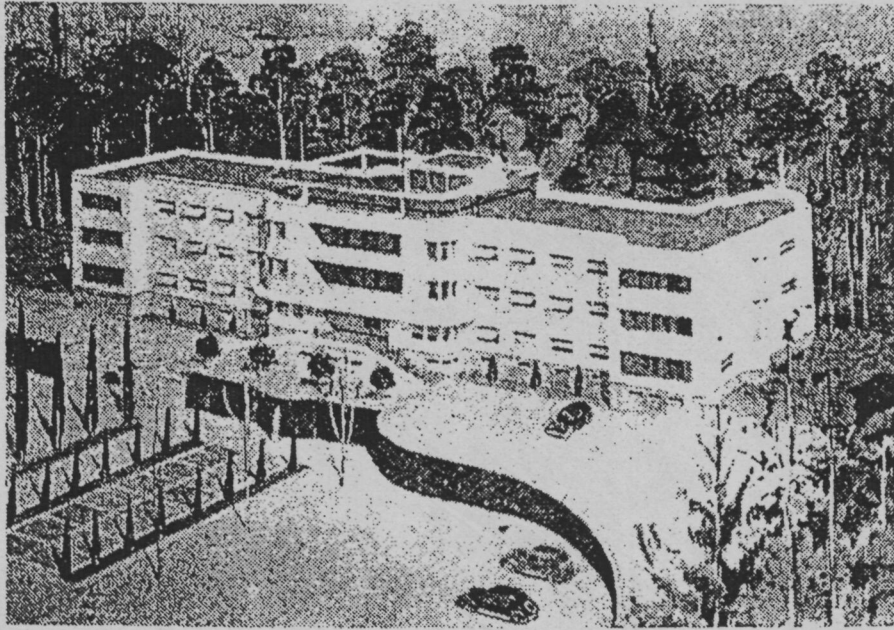


FIG.191c.-191d. A.Fisas, Clinica "Sant Josep de la Montanya", 1935.

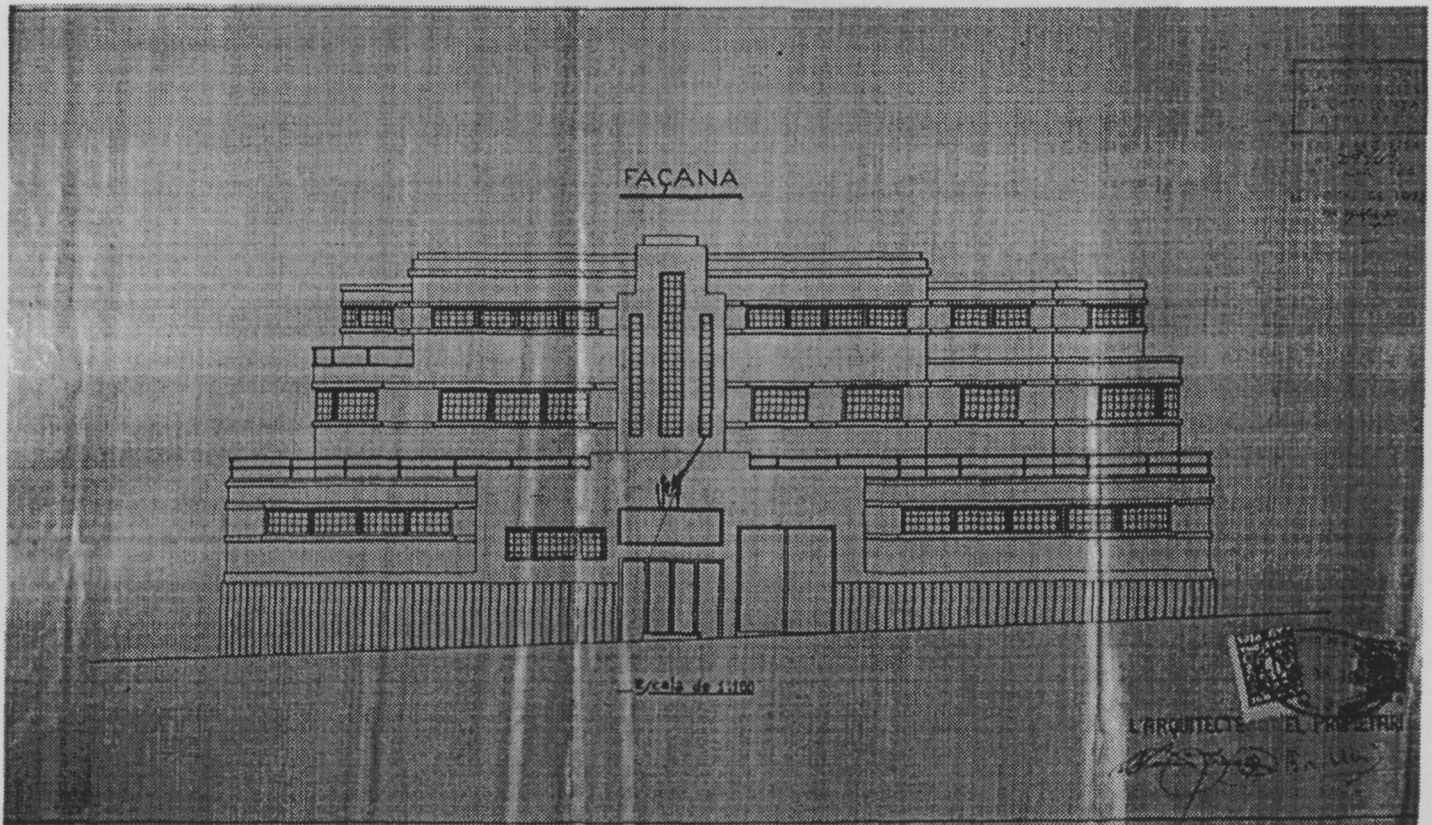
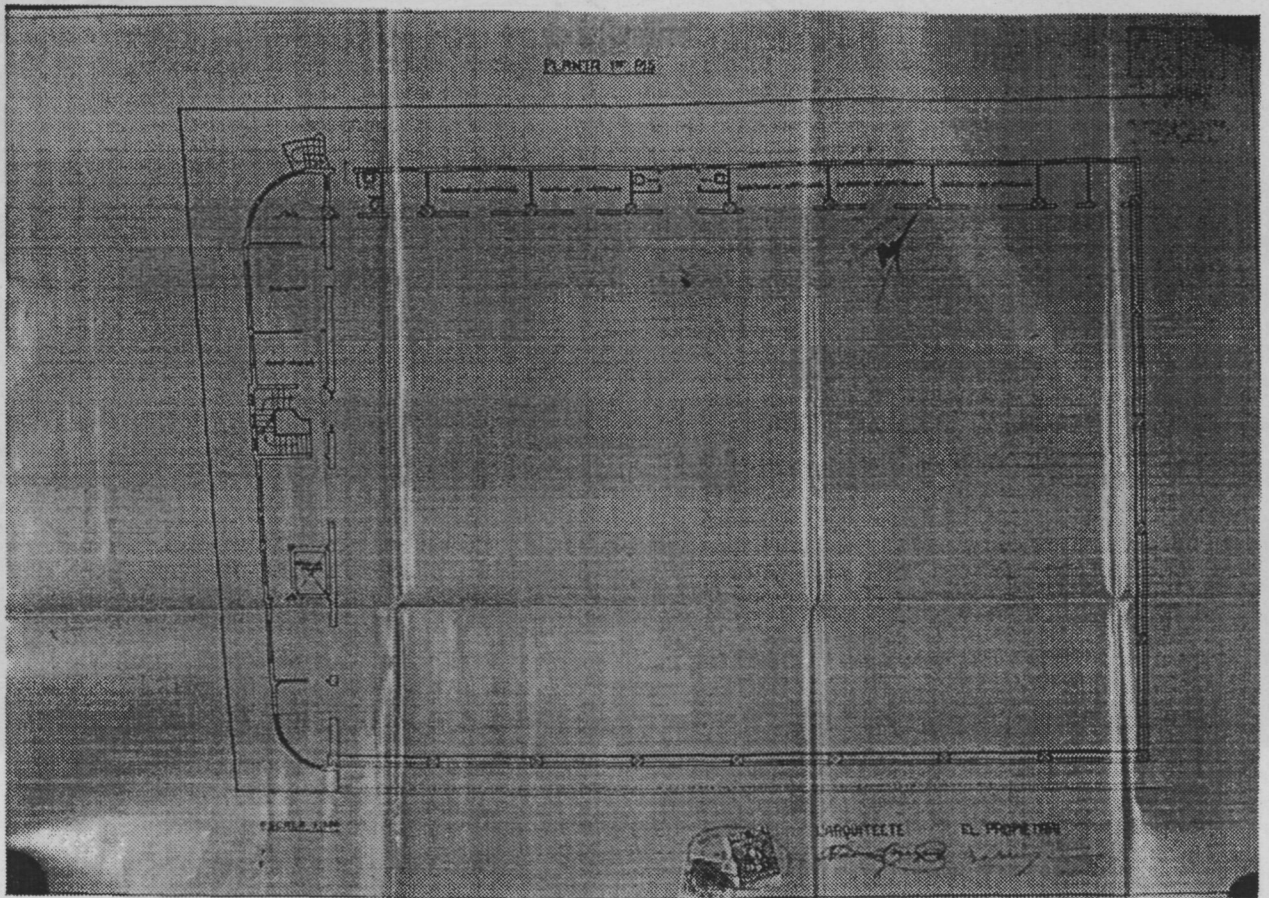


FIG.192.-193. M.Escrigas, Fabbrica in Bellesguard, 1935.

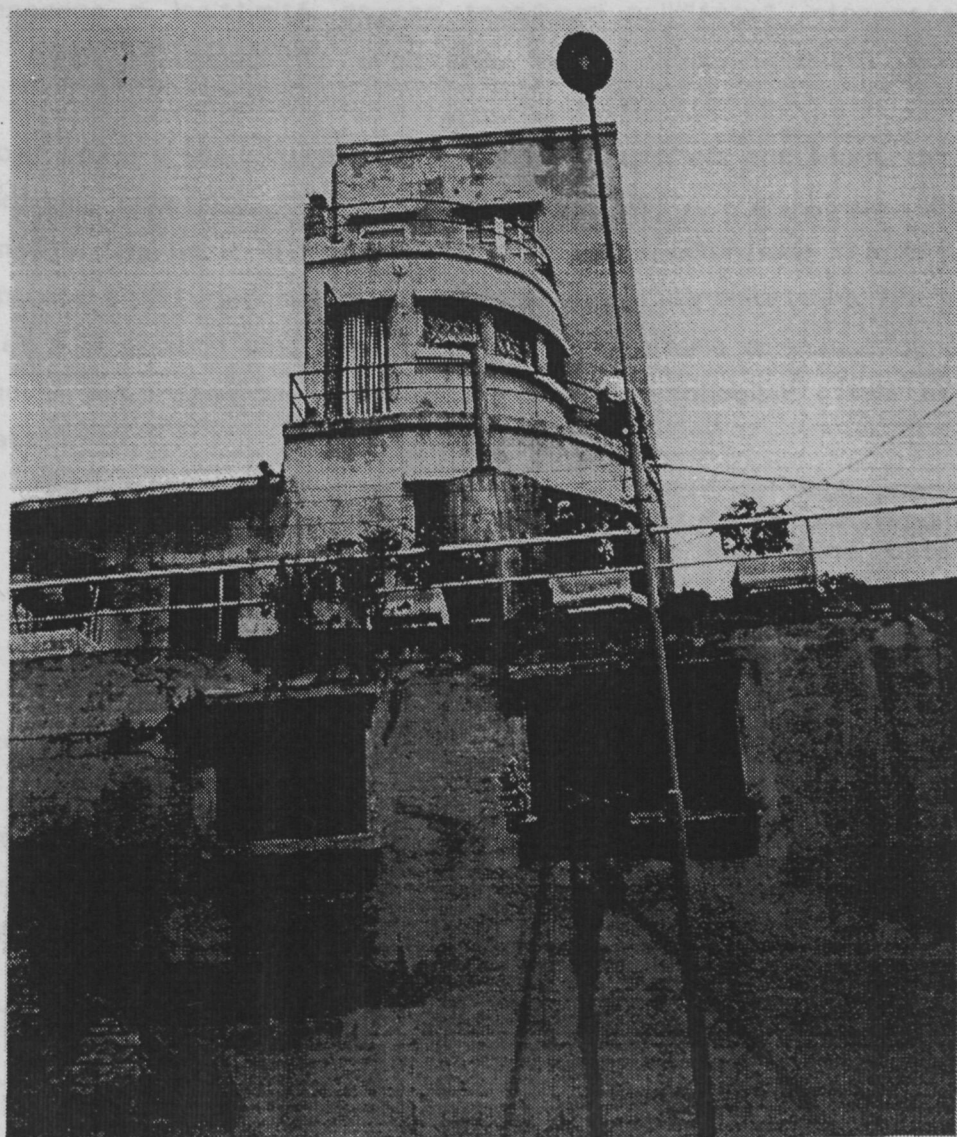


FIG.194.-195. M.Escrigas, Fabbrica in Bellesguard, 1935.