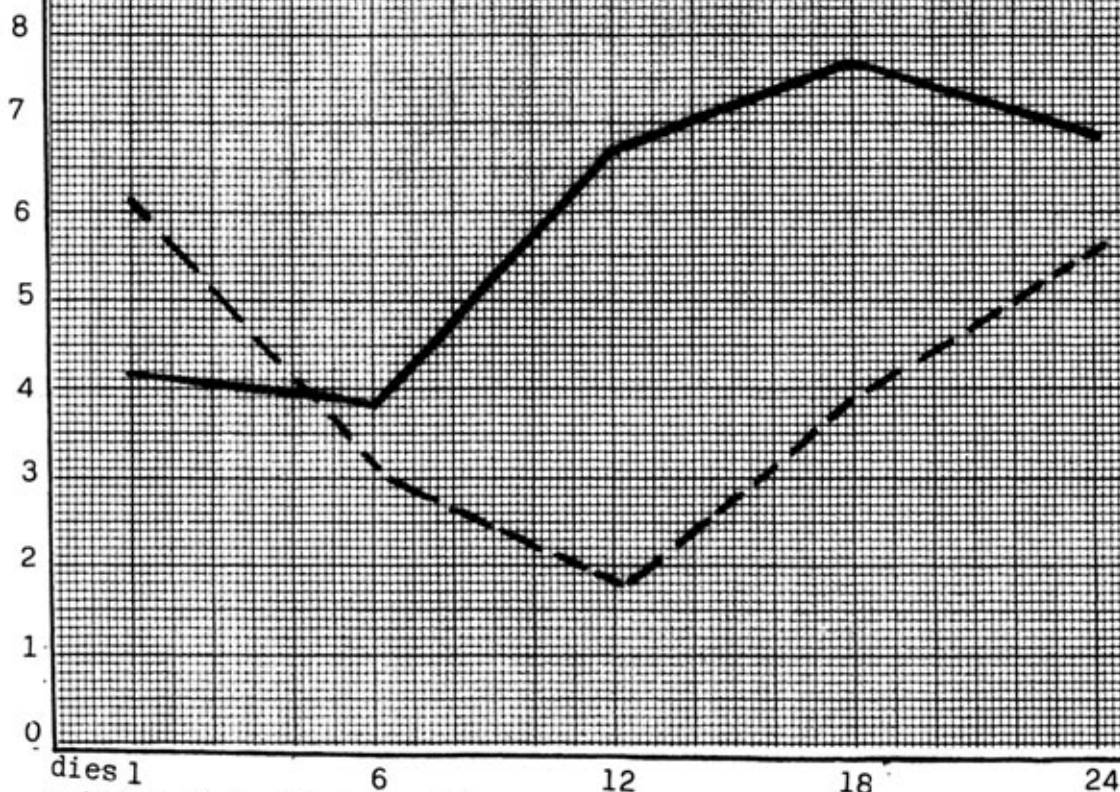


# **ASSAIG IV**

Grup de 5 conills numerats 39-40-41 intoxicats  
i 42-44 control.

cítric  
mgrs %



Gràfica 1) La línia contínua representa la quantitat mitjana d'àcid cítric trobada al sèrum dels conills 39-40-41 intoxicats. El punt àlgid està al 18<sup>e</sup> dia d'intoxicació. La línia discontinua representa a les fosfatases alcalines que, el seu descens s'anticipa als màxims d'àcid cítric.

La mitjana d'àcid cítric al sèrum dels conills considerats com a control està dins dels marges tolerats.

P.T. 59.4 %  
 Alb. 38.8 %  
 Alfa<sub>1</sub> 1.9 %  
 Alfa<sub>2</sub> 2.8 %  
 Beta 9.0 %  
 Gamma 6.9 %

P.T. 60.9 %  
 Alb. 42.6 %  
 Alfa<sub>1</sub> 1.9 %  
 Alfa<sub>2</sub> 3.4 %  
 Beta 6.9 %  
 Gamma 6.1 %

P.T. 61.4 %  
 Alb. 43.5 %  
 Alfa<sub>1</sub> 1.8 %  
 Alfa<sub>2</sub> 2.8 %  
 Beta 6.9 %  
 Gamma 5.6 %

P.T. 62.9 %  
 Alb. 45.0 %  
 Alfa<sub>1</sub> 2.6 %  
 Alfa<sub>2</sub> 3.6 %  
 Beta 7.6 %  
 Gamma 4.9 %



39

P.T. 54.9 %  
 Alb. 37.8 %  
 Alfa<sub>1</sub> 2.1 %  
 Alfa<sub>2</sub> 3.2 %  
 Beta 7.3 %  
 Gamma 4.5 %



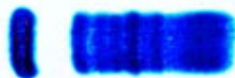
40

P.T. 56.9 %  
 Alb. 41.2 %  
 Alfa<sub>1</sub> 2.1 %  
 Alfa<sub>2</sub> 2.8 %  
 Beta 5.2 %  
 Gamma 5.0 %

Taula a) Els percentatges de les proteïnes dels conills intoxicats respecten els límits tolerats.

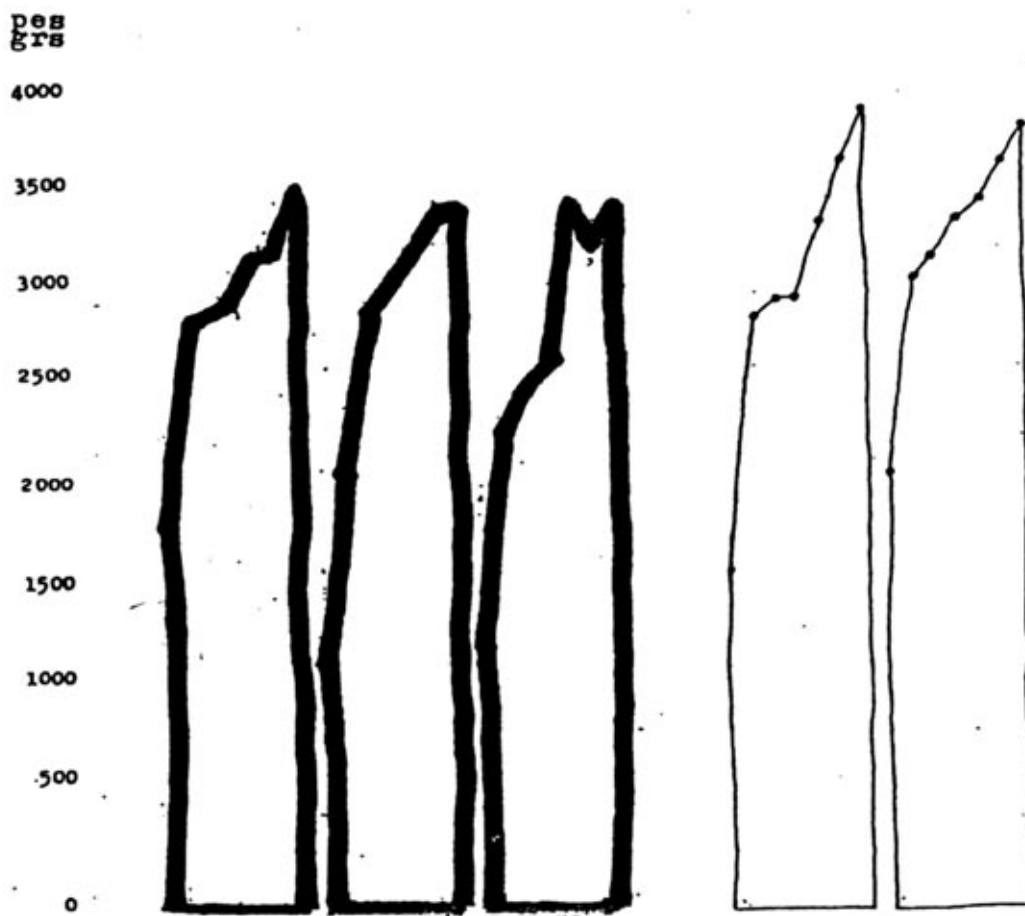


41



39	CALCI	17.0 mg dl.
	FOSFOR	9.3 mg dl.
	POTASSI	7.6 mEq l.
	SODI	148 mEq l.
40	CALCI	14.7 mg dl.
	FOSF	9.4 mg dl.
	POTASSI	4.8 mEq l.
	SODI	139 mEq l.
41	CALCI	13.1 mg dl.
	FOSFOR	8.7 mg dl.
	POTASSI	8.5 mEq l.
	SODI	154 mEq l.
42	CALCI	12.6 mg dl.
	FOSFOR	5.4 mg dl.
	POTASSI	3.8 mEq l.
	SODI	150 mEq l.
44	CALCI	11.9 mg dl.
	FOSFOR	5.1 mg dl.
	POTASSI	4.7 mEq l.
	SODI	141 mEq l.

Taula b) Dispersió iònica sèrica en els animals intoxicats dins de la franja normal.



Gràfica 2) Increment del pes dels conills de control respecte als intoxicats.

glu	neg	glu	neg	glu	neg
den	1.010	den	1.015	den	1.020
san	neg	san	neg	san	neg
pH	9	pH	9	Ph	9
uro	o E.U/dl	uro	o E.U/dl	uro	E.U/dl
leu	20 cel	leu	15 cel	leu	40 cel

intox

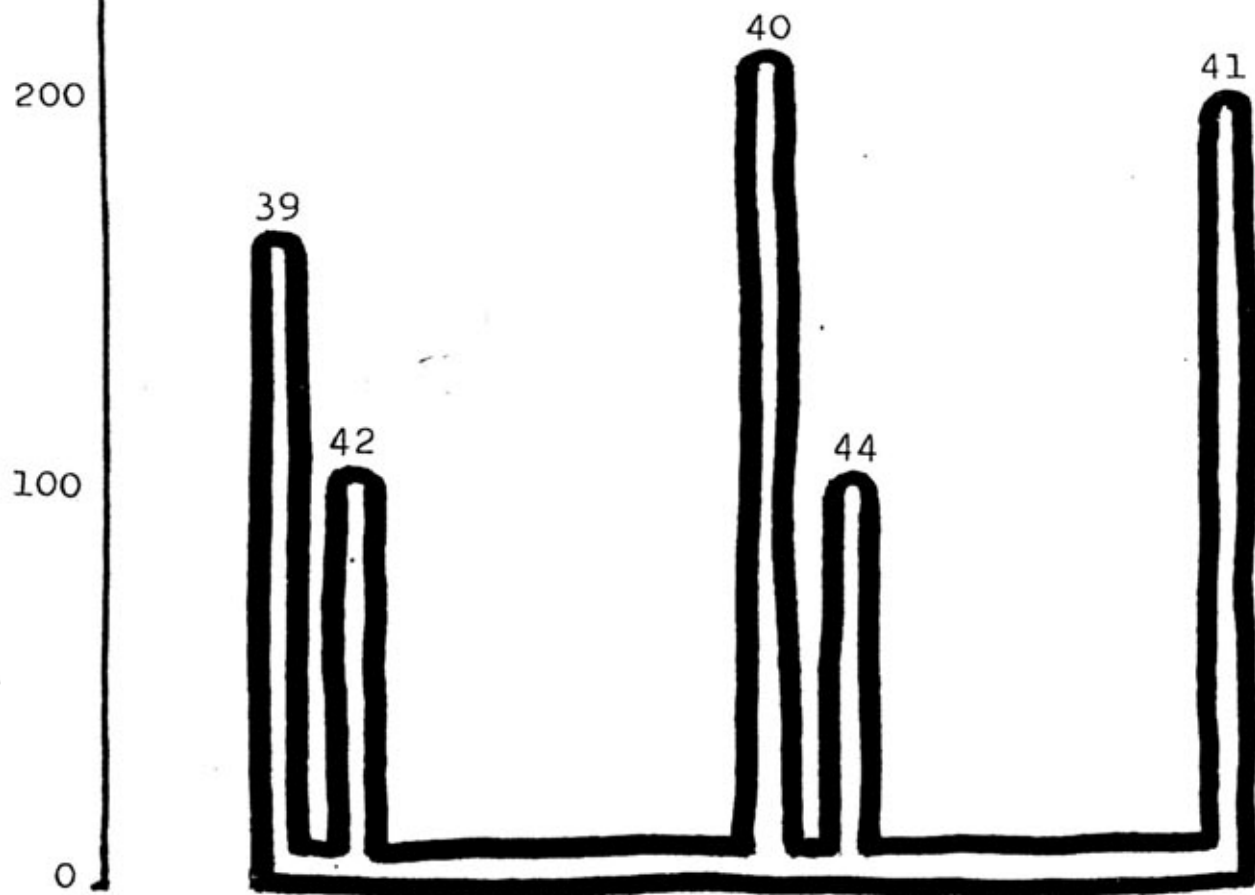
glu	neg	glu	neg
den	1.010	den	1.015
san	neg	san	neg
pH	9	pH	9
uro	o E.U/dl	uro	o E.U/dl
leu	10 cel	leu	20 cel

control

Taula c) L'anàlisi de l'orina dels animals intoxicats és normal.



mitj.  
orina  
cc.



Gràfica 3) Acreixement cert de la quantitat d'orina dels conills intoxicats.

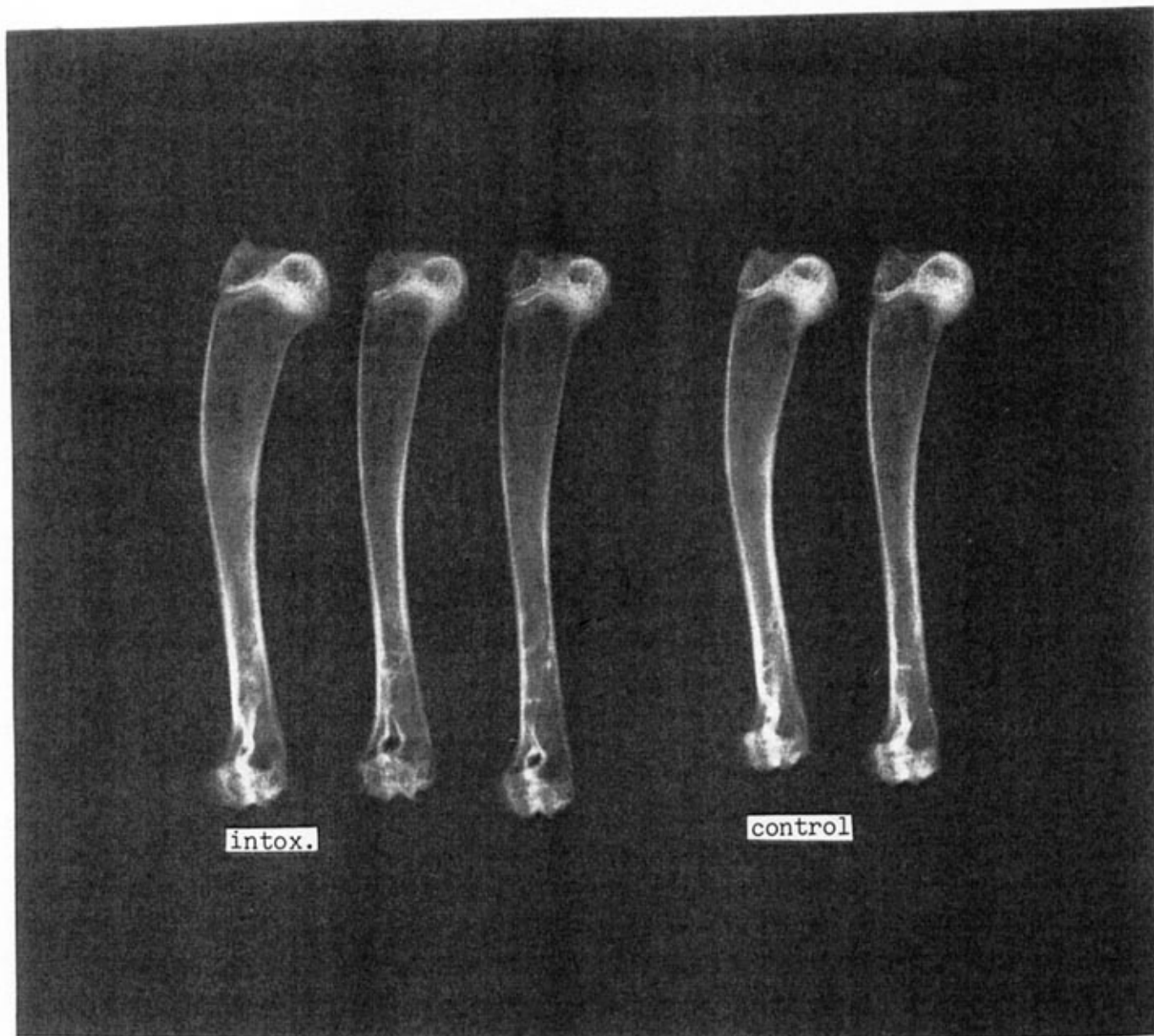


Figura I Predomini del creixement dels húmers dels conills intoxicats.

39  
T1  
in



Figura II  
Imatge obtinguda  
pel procediment  
de tall i raspat  
d'una mostra de  
tibia intoxicada  
sense descalci-  
ficar.

44  
T1  
c.



Figura III  
Imatge obtinguda  
pel procediment  
de tall i raspat  
d'una mostra de  
tibia control  
sense descalci-  
ficar.

41  
Pe  
in

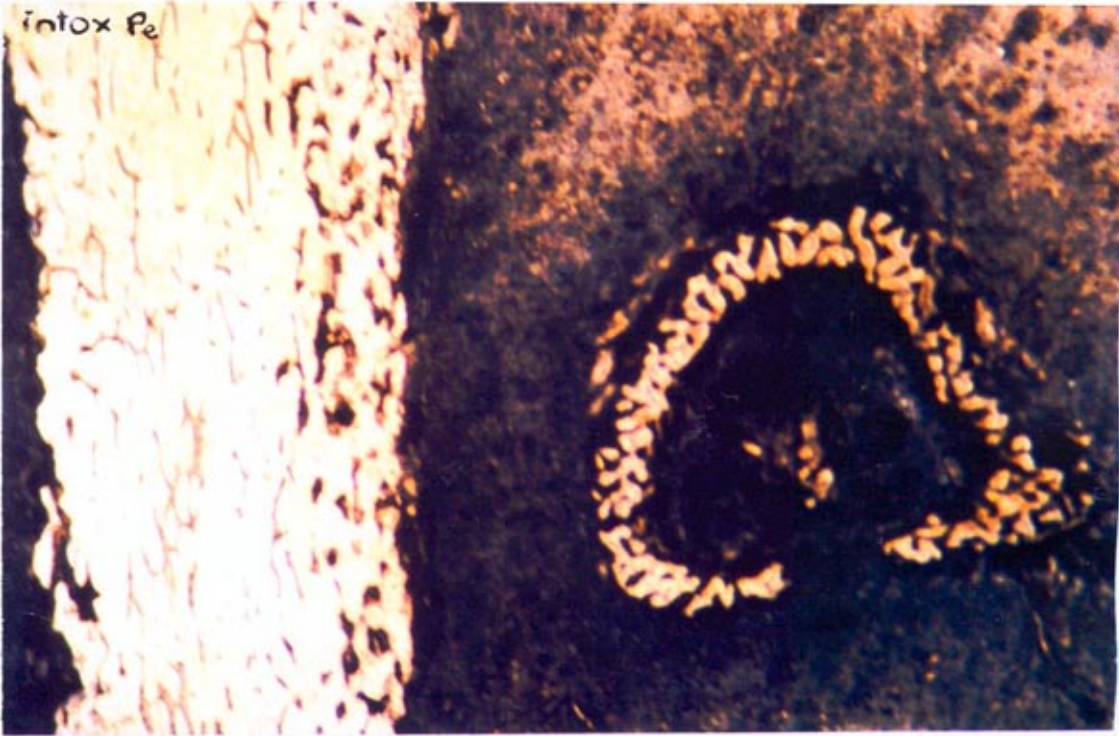


Figura IV  
 Imatge obtinguda  
 pel procediment  
 de tall i raspat  
 d'una mostra de  
 peroné intoxicat  
 sense descalci-  
 ficar

42  
Pe  
c.



Figura V  
 Imatge obtinguda  
 pel procediment  
 de tall i raspat  
 d'una mostra de  
 peroné control  
 sense descalci-  
 ficar