

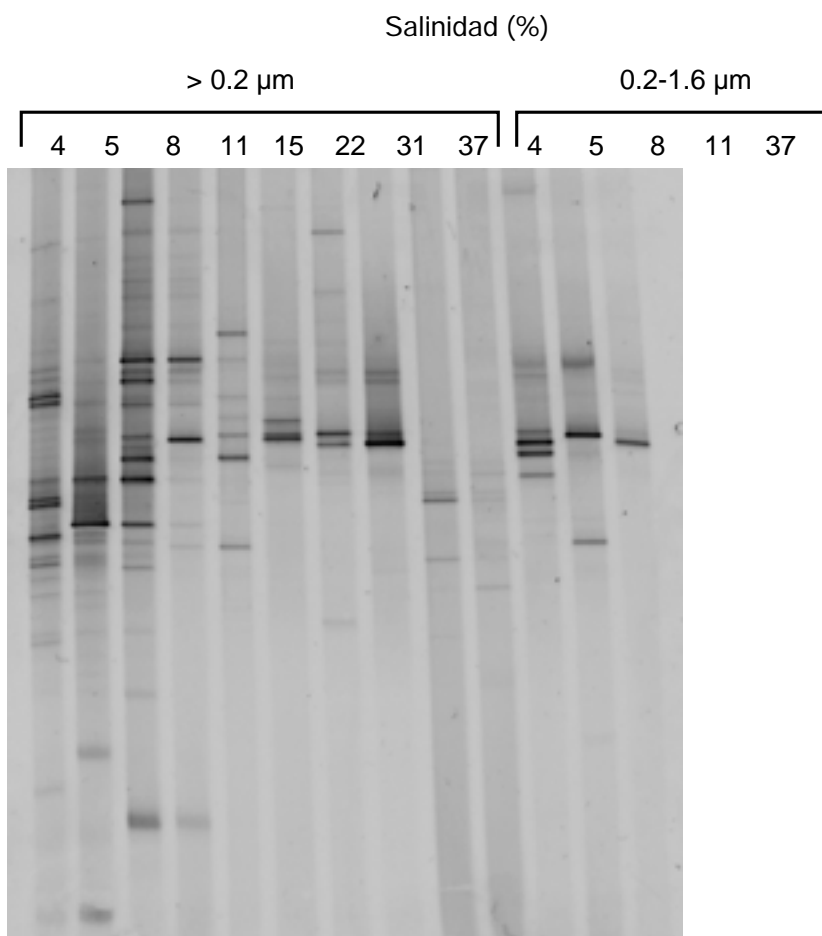
## Salinas Braç del Port (Santa Pola, Alicante)

Fracción analizada: > 0.2  $\mu\text{m}$ ; 0.2-1.6  $\mu\text{m}$

Cebadores: Euk1f / Euk516r-GC

Gradiente gel: 45-65%

Voltaje y tiempo: 100V/16h



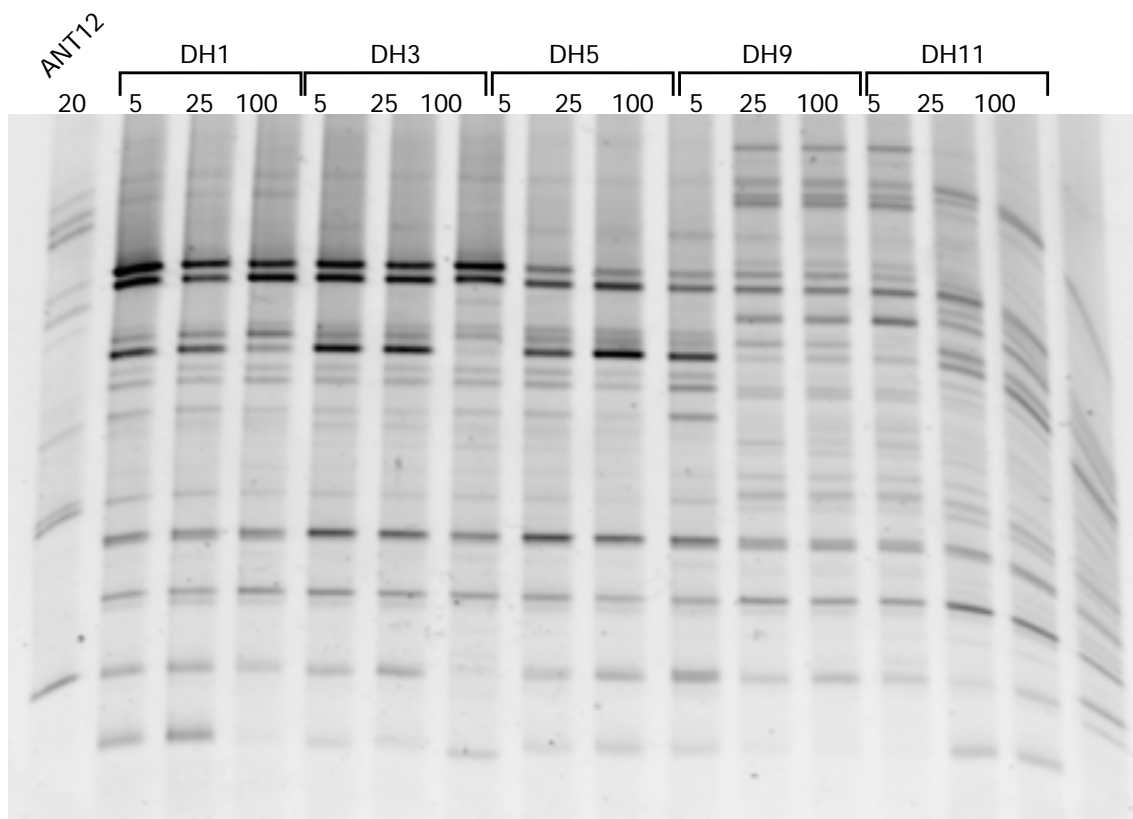
## DHARMA Transecto Drake - Gel 1

Fracción analizada: 0.2-5  $\mu\text{m}$  (policarbonato)

Cebadores: Euk1f / Euk516r-GC

Gradiente gel: 45-60%

Voltaje y tiempo: 100V/16h



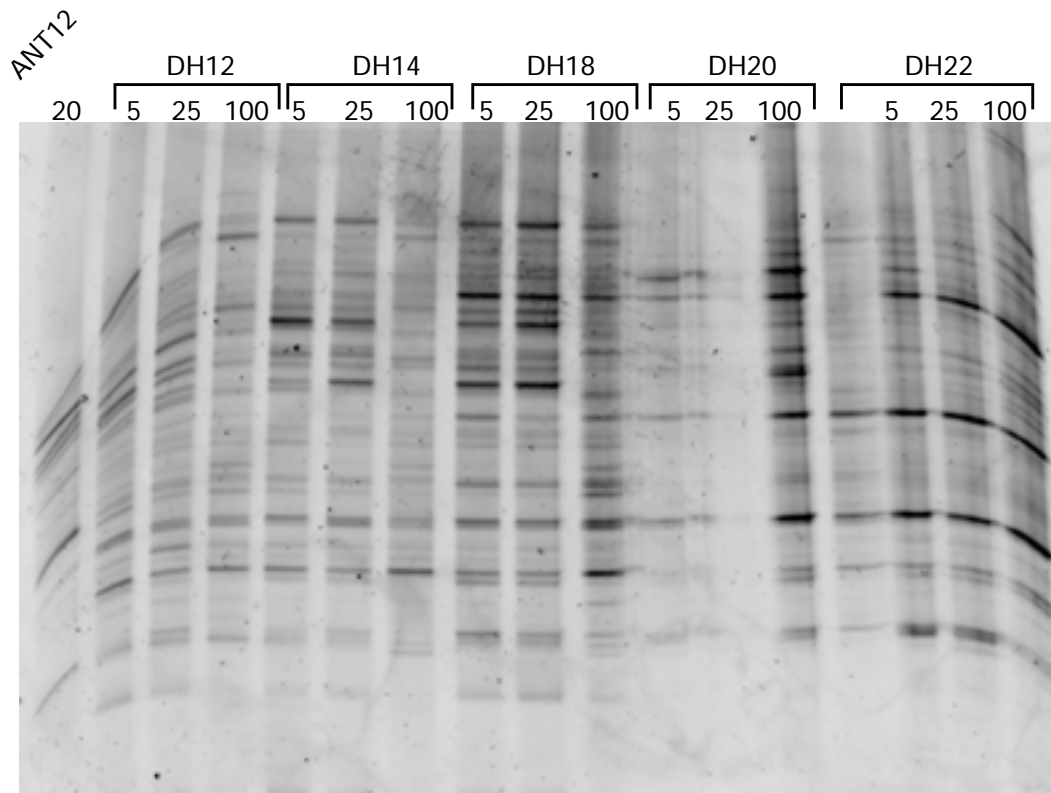
## DHARMA Transecto Drake - Gel 2

Fracción analizada: 0.2-5  $\mu\text{m}$  (policarbonato)

Cebadores: Euk1f / Euk516r-GC

Gradiente gel: 45-60%

Voltaje y tiempo: 100V/16h



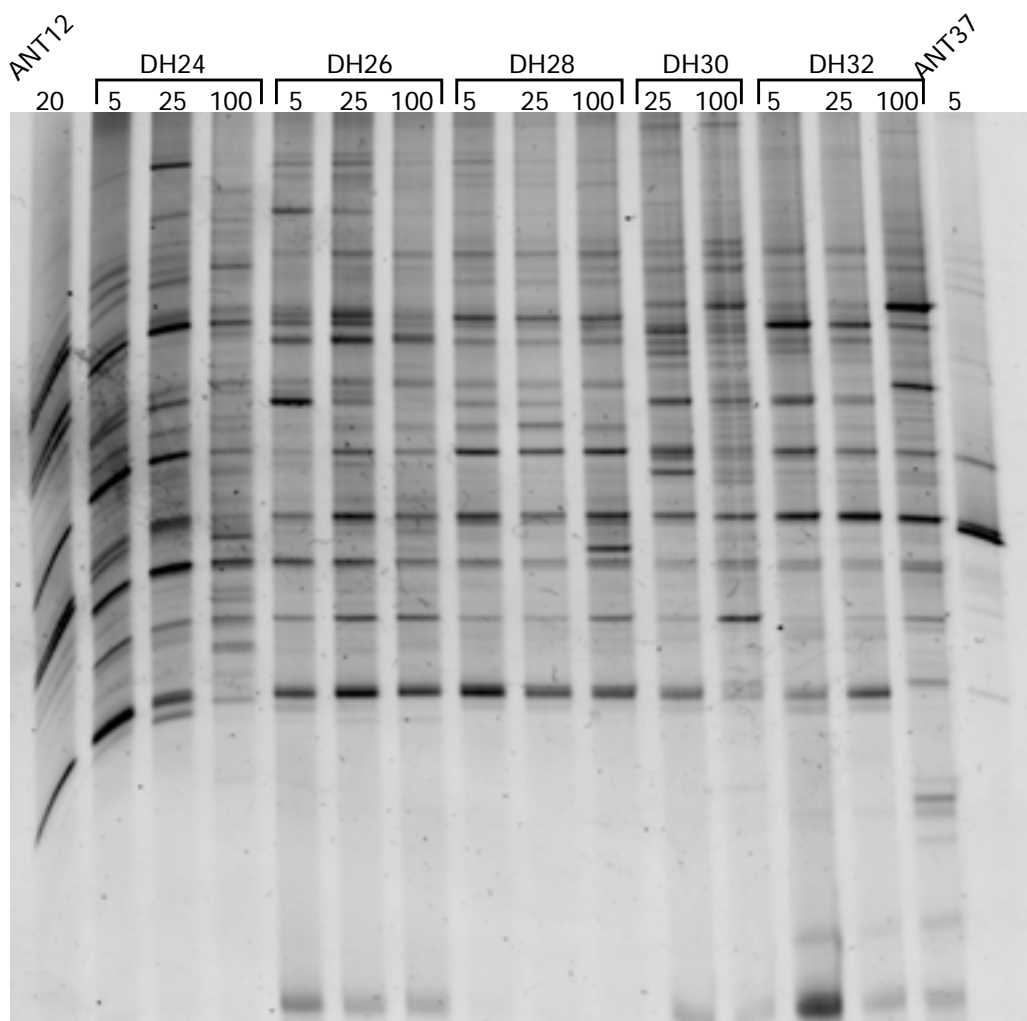
## DHARMA Transecto Drake - Gel 3

Fracción analizada: 0.2-5  $\mu\text{m}$  (policarbonato)

Cebadores: Euk1f / Euk516r-GC

Gradiente gel: 45-60%

Voltaje y tiempo: 100V/16h



DHARMA  
Transecto Drake: superficie - DCM

Fracción analizada: 0.2-5  $\mu\text{m}$  (policarbonato)

Cebadores: Euk1f / Euk516r-GC

Gradiente gel: 45-65%

Voltaje y tiempo: 100V/16h

