

ANEXO II

Imágenes adicionales de geles de DGGE en diferentes
sistemas marinos

Bibliotecas genéticas

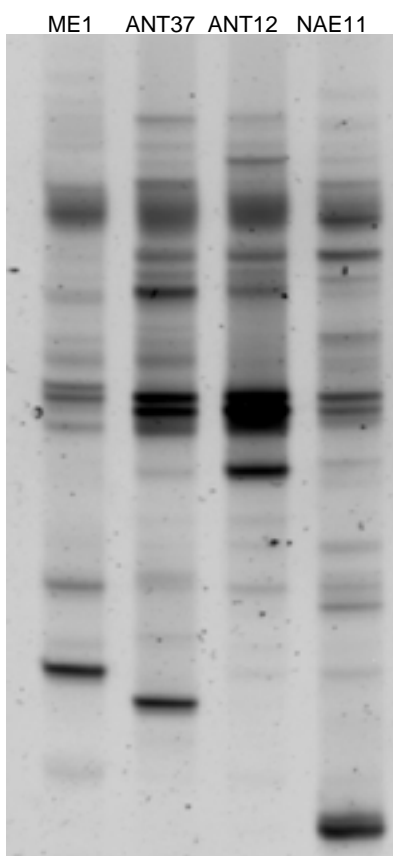
Fracción analizada: 0.2-5 μm (ME1); 0.2-2 μm (NA); 0.2-1.6 μm (ANT)

Cebadores: (A) Euk1209f-GC / Uni1392r; (B) Euk1209f-GC / Eukr

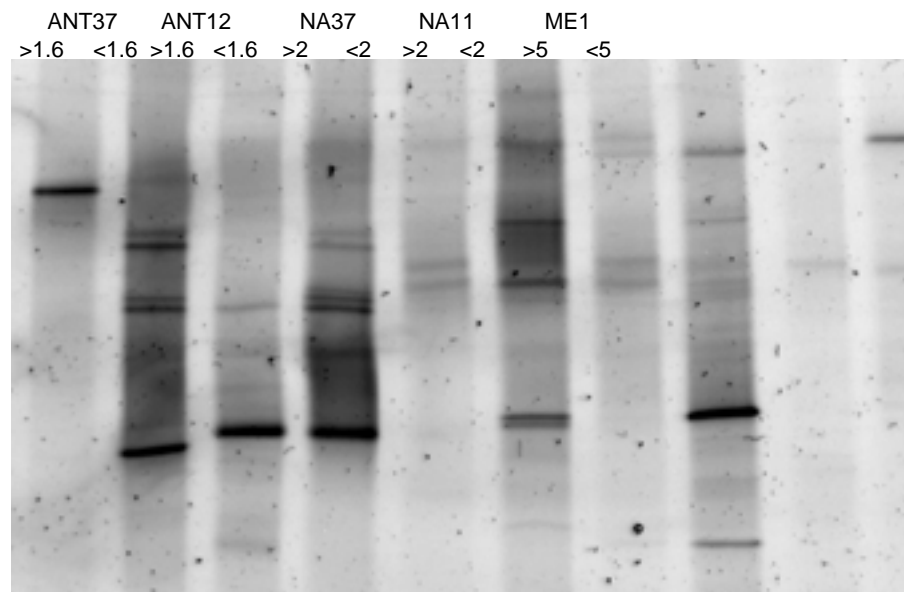
Gradiente gel: (A) 40-80%; (B) 45-80%

Voltaje y tiempo: 100V/16h

A



B



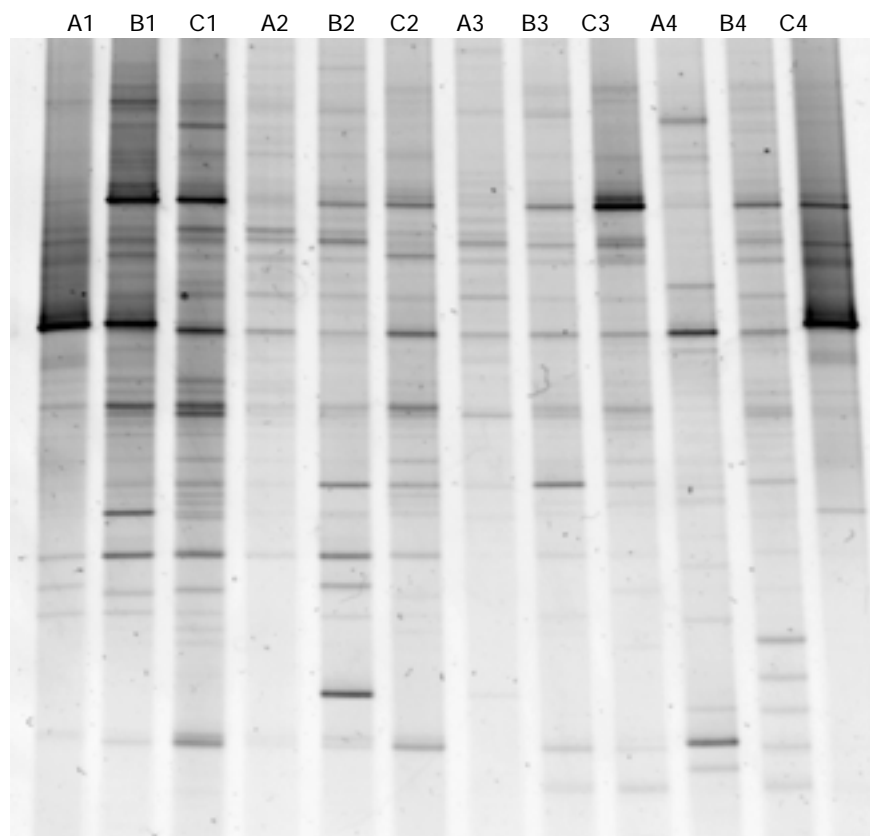
MATER 98
Mar Mediterráneo (Mar de Alborán)
Superficie

Fracción analizada: 0.2-5 μm (policarbonato)

Cebadores: Euk1f / Euk516r-GC

Gradiente gel: 50-70%

Voltaje y tiempo: 100V/16h



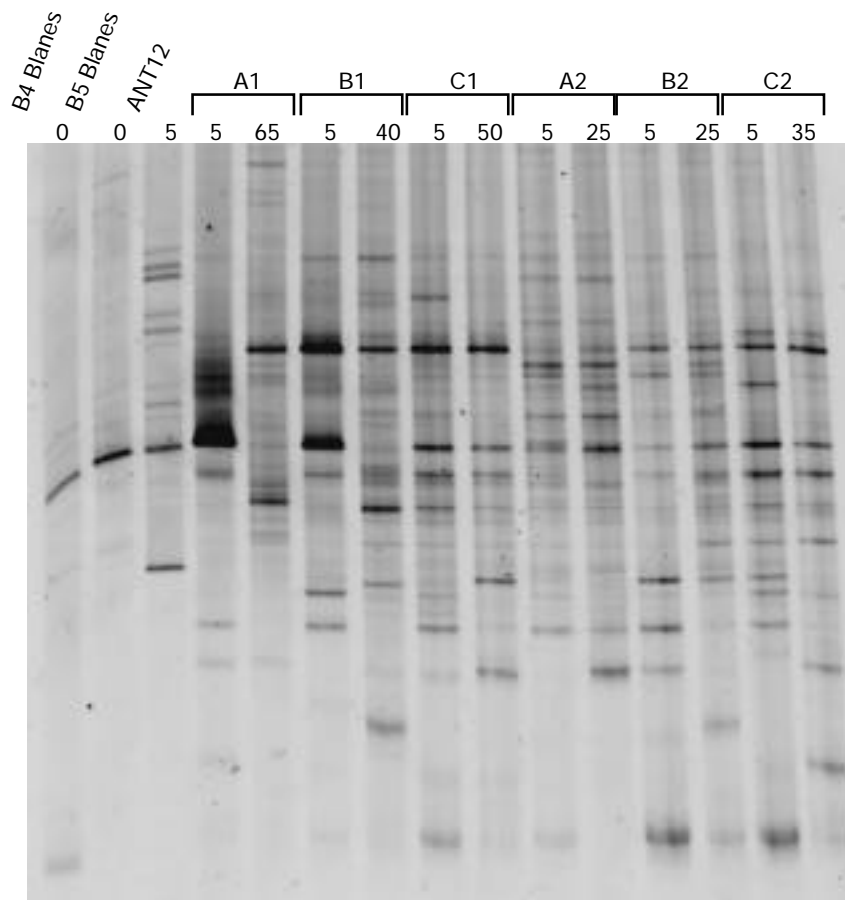
MATER 98
Mar Mediterráneo (Mar de Alborán)
Transecto 1 y 2

Fracción analizada: 0.2-5 μm (policarbonato)

Cebadores: Euk1f / Euk516r-GC

Gradiente gel: 45-65%

Voltaje y tiempo: 100V/16h



MATER 98
Mar Mediterráneo (Mar de Alborán)
Transecto 3 y 4

Fracción analizada: 0.2-5 μm (policarbonato)

Cebadores: Euk1f / Euk516r-GC

Gradiente gel: 45-65%

Voltaje y tiempo: 100V/16h

